

KUMAMOTO MAP

自主研修用



至博多



菊南温泉ユウベルホテル

TSMC



肥後大津駅

大津中央公園

★ゾロ像

ASO園空間博物館

★ウソップ像

★ロビン像

KIOKU

至高森

★フランキー像

南阿蘇鉄道

★ナミ像

阿蘇立野ダム

益城町総合運動公園

★サンジ像

熊本県庁

★ルフィ像

松屋別館

水前寺成趣園

4 鼻ぐり井手 (世界かんがい施設遺産)



熊本大学

KKRホテル熊本

熊本博物館



1 熊本城

熊本和数奇司館

桜の馬場 城彩苑

上通商店街



ホテルパルク熊本

新水前寺駅前



市立体育館前

動物園入口

熊本市動物園

★チョッパー像

SAKURA MACHI Kumamoto

ショッピングセンター
バスセンター

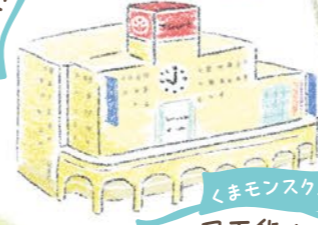


熊本駅前

ザ・ニューホテル熊本

熊本城・市役所前

下通商店街



くまモンスクエア
鶴屋百貨店

2 加勢川

すごく
きれいな
水の川



江津湖

至鹿児島

熊本駅

ANAクラウンプラザホテル
熊本ニュースカイ

ホテルマイステイズ熊本
リバーサイド

★ブルック像 (御船町)

★ジンベエ像 (宇土市)

熊本を楽しく学ぼう!

自主研修はこのマップを持って熊本を巡ろう!

KUMAMOTO Guide

熊本市内を周遊するなら熊本市電が便利!

乗車運賃 180円 1日乗車券 500円 24時間モバイルチケット 600円



熊本を巡ってみよう!

※詳しい場所はマップをCheck!



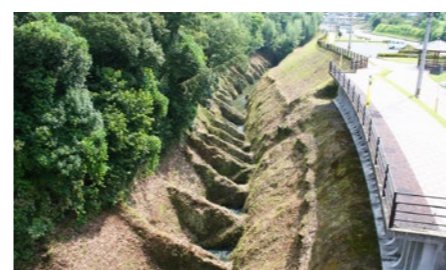
1 熊本城
2016年に2度の地震を体験し現在も修復中ですが、今しか見られない熊本城をぜひお楽しみください。熊本城ミュージアムわくわく座では、防災・減災プログラムも受け入れしています。
最寄り駅 熊本城・市役所前



2 加勢川
水前寺公園から江津湖まで加勢川沿いに歩いてみると、非常にきれいな川であることがわかります。阿蘇山からの地下水が湧き出ているので、ぜひ散歩してみてください。
最寄り駅 水前寺公園



3 熊本県庁
熊本県庁には人気マンガ「ONE PIECE」の主人公であるルフィ像があり、売店ではフィギュアも販売されている人気の場所です。また県の防災センターもありグループ、個人で防災・減災について学べます。
最寄り駅 熊本市立体育館前



4 鼻ぐり井手
江戸時代の土木技術の高さに思いはせながら、現在も活躍している灌漑施設を見学してみませんか。鼻ぐり井手はくまもと水プログラムのフィールドワークにも採用されています。
最寄り駅 JR 原水駅



5 南阿蘇鉄道
雄大な阿蘇山の眺めをトロッコ列車から楽しめる南阿蘇鉄道。終点の高森駅では「麦わらの一味」のフランキー像とパチリ。立野駅付近にある流水型の立野ダムも必見です。
最寄り駅 JR 立野駅



6 ASO田園空間博物館
ASO田園空間博物館は、阿蘇のアクティビティの拠点です。正面に阿蘇五岳を望むことができ、阿蘇駅の横の道の駅阿蘇には阿蘇の特産品が数多く揃っています。「麦わらの一味」のウソップ像もお待ちしています。
最寄り駅 JR 阿蘇駅

熊本県の取り組みについて探求しよう!

ONE PIECE 熊本復興プロジェクト
2016年4月に発生した熊本地震。熊本地震からの復興の原動力となるよう、県をあげてさまざまなプロジェクトを実施しています。県内9市町村には「ONE PIECE」の「麦わらの一味」の像を設置しました。
熊本市電で行ける!
★ルフィ像
★チョッパー像
鉄道で行ける!
★ゾロ像
★ウソップ像
★フランキー像
★ジンベエ像
タクシーで行ける!
★ナミ像
★サンジ像
★ロビン像
★ブルック像
※全ての像に行くことができます。

熊本県の防災・減災の取り組み
被災市町村と連携して、地震の記憶や経験、教訓を確実に後世に伝承し、今後いつどこで起こるか分からない大規模地震災害に備えるために、県内に点在する震災遺構等を活用した迴廊形式のフィールドミュージアム「熊本地震 記憶の迴廊」を整備しています。

くまもと水プログラム
お問い合わせ 熊本県観光連盟 Tel.096-382-2660
kuma-kyoryo@kumakanren.or.jp
お申し込み カッセジャパン
熊本県教育旅行サイト内の申込書をご活用ください。
日本では身近な水ですが、この機会に海外の水事情をはじめ地球レベルでの探究はいかがですか。阿蘇から熊本市内あらゆるところで湧水しています。探してみてください。

道の駅阿蘇周遊プラン

草原(牧野)から田んぼ道まで阿蘇満喫サイクリング
田んぼ道や普段一般の方が入ることのできない草原(牧野)をサイクリングします。
E-bike(電動アシスト自転車)を使用するので体力に自信のない方でも楽にサイクリングを楽しめます。
体験料 10,000円(1人) ガイド料、保険料、E-bikeレンタル料、牧野保全料込み
最小遠行人数 5名
お問い合わせ Tel:0967-35-5077 Mail:denku-k@aso-denku.jp

お土産や食事はサクラマチクマモトがオススメ!

銘菓から人気のくまモングッズまで。旅行の思い出になるような熊本らしいお土産がいっぱい!

サクラマチクマモト スペシャルクーポン
¥1,000
サクラマチクマモト内の店舗(一部店舗除く)にご利用いただけるクーポンです。お食事やお土産購入など幅広く購入いただけます。

申し込みは、申し込み用紙に必要事項をご記入いただき、九州産交ランドマーク(株)オペレーションセンターまでFAXまたはメールにてお送りください。
E-mail: sakuramachi-depot@kyusanko.co.jp
Tel 096-325-1218 Fax 096-355-5541

サクラマチクマモト 探検ツアー
2,000円分のクーポン券付き
ショッピングセンターの裏側を知ろう!~ ディベロッパーとは ~
【所要時間】2時間
【受付締切】2ヶ月前
【商品価格】3,500円(一人)
いつも私たちが利用しているショッピングセンターの裏側や、通常は見ることができないバックヤードの見学など、ここでしか経験できない体験や学びがあります。

2F くまモンビレッジ
冷感抱きまくら
トートバッグ
黒糖ドーナツ棒
©2010 熊本県くまモン #K34995 ©2010 熊本県くまモン #K31598 ©2010 熊本県くまモン #K34994

B1F くまもと旬彩館さくら
芋けんぴランチ
レモンタルト
(ミルク/ホワイト)