



修学旅行 受け入れ可能な 昼食施設一覧

凡例

★印は熊本県教育旅行受入促進協議会加盟施設

所=住所 駅=最寄りの駅 IC=最寄りの高速IC
HP=ホームページアドレス E-mail=E-mail 休=定休日 営=営業時間
数=収容客数 P=駐車場 注=オススメメニュー

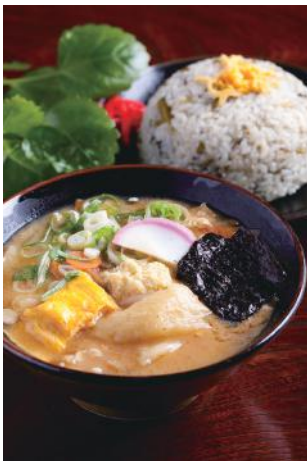
阿蘇市 ★草千里レストハウス

雄大な阿蘇中岳の噴煙と牧歌的風景の草千里ヶ浜を一望出来るお店で売店コーナーを併設しています。お食事処では県内の素材を当店手作りにて調理した田舎料理が自慢です。



所 阿蘇市永草2391-15 駅 JR阿蘇駅 IC九州道熊本IC
☎ 0967-34-0828 FAX 0967-34-1829
HP <http://www.kikuchishokuhin.co.jp/>
休 不定休 営 8:00~17:00 数 650人 P 普通車300台、大型バス/60台
注 御要望に応じて1,080円~(税込)

▼だご汁とたかな飯



▼大観望プリンソフトクリーム



▲あか牛の網焼き

阿蘇市 ★ニュー草千里

烏帽子岳、草千里ヶ浜、阿蘇中岳などの絶景を望みながらお食事をお楽しみ頂けます。



所 阿蘇市永草2391-15 駅 JR阿蘇駅 IC九州道熊本IC
☎ 0967-34-0131 FAX 0967-34-2180 HP <http://www.newkusasenri.com/>
休 不定休 営 8:00~17:00 数 1,000人 P 普通車/300台、大型バス/60台
注 カツカレー 780円(税込)

阿蘇市 草千里グリーンパーク



所 阿蘇市永草2391-15
駅 JR阿蘇駅 IC九州道熊本IC
☎ 0967-34-0303 FAX 0967-34-2077
HP <http://www.asocity-kanko.jp/spots/view/64>
休 不定休 営 8:00~17:00 数 300人
P 普通車/300台、大型バス/60台
注 阿蘇陶板焼定食 1,080円(税込)

阿蘇市 火の国茶店



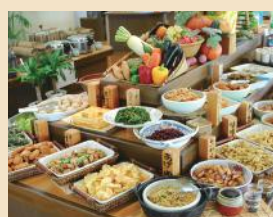
所 阿蘇市黒川808-6
駅 JR阿蘇駅 IC九州道熊本IC
☎ 0967-34-0611 FAX 0967-34-0613
HP <http://www.asocity-kanko.jp/spot/119/>
休 不定休 営 8:00~17:00 数 400人
P 普通車/100台、大型バス/100台
注 陶板焼定食 1,080円(税込)

南小国町 三愛レストハウス



所 阿蘇郡南小国町満願寺5621-4
駅 阿蘇駅 IC日田IC、九重IC、熊本IC
☎ 0967-44-0011 FAX 0967-44-0015
HP <http://www.san-aireshouse.jp/>
休 年中無休
営 8:30~17:00(季節により変更あり)
数 150人
P 普通車/200台、大型バス/20台
注 瀬の本高原バイキング 1,420円(税込)

南阿蘇村 阿蘇ファームランド



所 阿蘇郡南阿蘇村河陽5579-3
駅 JR赤水駅 IC九州道熊本IC
☎ 0967-67-2100 FAX 0967-67-2300
HP <http://www.asofarmland.co.jp>
E-mail af1-2@asofarmland.co.jp
休 なし 営 9:00~17:00 数 927人
P 普通車/3000台、大型バス/150台
注 新鮮素材バイキング 1,300円
(修学旅行特別料金/税込)

西原村 ★らくのうマザーズ 阿蘇ミルク牧場

酪農をテーマとした体験型テーマパーク。自然の中で楽しみながら乳牛の飼育や乳製品加工について学べます。安心で新鮮な素材にこだわったレストランの自然食バイキングも自慢。



〒阿蘇郡西原村河原3944-1 駅 JR瀬田駅 益城熊本空港IC
 ☎ 096-292-2100 FAX 096-292-2107
 HP <http://aso-milk.jp/> / 休 不定休 (11月末まで無休)
 営 10:00~17:00 観 1,000人 ② 普通車/300台、大型バス/15台
 ④ マザーズキッチン 1,600円(税込)

熊本市 ★和食 櫻道

くまもと郷土料理と本格和食をお届けする和食「櫻道」。地元の海の幸、山の幸を四季折々季節の味でご提供いたします。



〒熊本市中央区二の丸1番1-2城彩苑桜の小路内
 駅 JR熊本駅 益城熊本空港IC ☎ 096-312-2700 FAX 096-312-2699
 HP <http://www.kyusanko.co.jp/retail/sakuramichi>
 休 なし 営 11:00~15:00、17:00~22:00 観 74人
 ② 普通車/58台(有料)、大型バス/事前申し込みにて対応可
 ④ 肥皇豚かつ膳 1,650円(税込)

西原村 俵山交流館 萌の里



〒阿蘇郡西原村小森2115-3
 駅 JR瀬田駅 益城熊本空港IC
 ☎ 096-292-2211 FAX 096-292-2213
 HP <http://www.moenosato.net/index.html>
 休 不定休 営 9:30~18:00 観 150人
 ② 普通車/100台、大型バス/1台
 ④ 野菜ビュッフェ 1,100円(税込)

熊本市 ★ビュッフェレストラン ぎんなん

くまもとの地元食材を中心に、季節を彩る食材をふんだんに使用したビュッフェレストランです。約40種類の創作料理をお楽しみ下さい。



〒熊本市中央区二の丸1番1-2城彩苑桜の小路内
 駅 JR熊本駅 益城熊本空港IC ☎ 096-312-2691 FAX 096-312-2692
 HP <http://www.kyusanko.co.jp/retail/ginnan/>
 休 なし 営 11:00~15:00、17:00~22:00 観 86人
 ② 普通車/58台(有料)、大型バス/事前申し込みにて対応可
 ④ ランチビュッフェ 1,500円(税込)

熊本市 ★水前寺観光センター

熊本名物の馬肉を使った料理等熊本の郷土料理をご提供しております。四季折々の郷土料理を心ゆくまでご堪能いただけます。



〒熊本市中央区水前寺公園6番8号
 駅 JR水前寺駅 益城熊本空港IC ☎ 096-383-0191 FAX 096-383-0194
 HP <http://suizenji.jp> ④ suizenji-kc@omiyageya.jp
 休 なし 営 3~10月9:00~18:00、11~2月9:30~17:00 観 450人
 ② 普通車/●●台、大型バス/30台
 ④ 桜しゃぶ御膳 1,000円(税別)~

熊本市 ★池田屋

御予算に応じたメニュー作成も承ります。アレルギーやハラル食などにも対応。熊本市内一円のほか、数量によっては他エリアへの配達も可能ですので御相談下さい。



〒熊本市中央区水前寺公園6番8号
 駅 JR水前寺駅 益城熊本空港IC ☎ 096-383-0191 FAX 096-383-0194
 HP <http://suizenji.jp> ④ suizenji-kc@omiyageya.jp
 休 なし 営 8:00~18:00
 ④ 学生弁当お茶付[竹] 864円(税込) 他

▼辛子蓮根



▼いぎなり団子



益城町 ★菅乃屋 西原店

馬肉料理を洋風にアレンジした料理の数々は今までの団体食とは一味違う専門店の味。熊本市内と阿蘇の中間に位置し、市内観光、阿蘇観光の食事場所としてご利用いただけます。



所 上益城郡益城町大字小谷字高遠1600-5
 駅 JR肥後大津駅 IC 益城熊本空港IC ☎ 096-286-0268 FAX 096-286-3556
 HP www.service.suganoya.com ✉ nishihara@suganoya.com
 休 12/31、1/1 営 平日11:30~21:30、土日祝11:00~21:30、
 1~2月冬季営業11:30~17:30 観 160人 P 普通車/40台、大型バス/4台
 ☑ 焼肉Aコース 1,500円(税別)

山都町 ★清和物産館

道の駅 清和文楽邑の中にあります。
 山都町の旬の野菜を使った郷土料理が楽しめます。



所 上益城郡山都町大平152 IC 御船IC
 ☎ 0967-82-2727 FAX 0967-82-3002
 HP http://seiwabunraku.hinokuni-net.jp/
 休 毎週火曜日(祝日を除く)、年末 営 9:00~17:00 観 160人
 P 普通車/50台、大型バス/4台
 ☑ お鶴弁当 1,000円(税別)

益城町 阿蘇熊本空港ホテル エミネンス



所 上益城郡益城町田原2071-1
 駅 JR肥後大津駅 IC 益城熊本空港IC
 ☎ 096-286-1111 FAX 096-286-0001
 HP http://www.kumamoto-eminence.com
 ✉ info@kumamoto-eminence.com
 休 なし 営 11:00~14:00 観 15人~
 P 普通車/400人、
 大型バス/台数は要相談
 ☑ 肥後つくし重 1,600円(税込)

玉名市 一心会館 たんぽぽ堂



所 玉名市築地字小岱1512番地77
 駅 JR玉名駅、新玉名駅
 IC 菊水IC
 ☎ 0968-74-5110 FAX 0968-74-5131
 HP http://www.okunoin-ren.jp/tanpopo/index.html
 ✉ tanpopodou@royal.ocn.ne.jp
 休 なし 営 9:00~17:00 観 250人
 P 普通車/500台、大型バス/30台
 ☑ 大関御膳 1,000円(税別)

益城町 グランメッセ熊本



所 上益城郡益城町福富1010
 駅 新水前寺駅 IC 益城熊本空港IC
 ☎ 096-286-8000 FAX 096-286-1100
 HP http://www.grandmesse.jp/
 ✉ tanaka@grandmesse.co.jp
 休 月1回 不定期
 営 11:00~18:00 (OS17:00) 観 140人
 P 普通車/2,200台、大型バス/300台
 ☑ ランチバイキング 950円(税込)

和水町 なごみ庵



所 玉名郡和水町江田455
 駅 新玉名駅 IC 菊水IC
 ☎ 0968-75-8022
 休 月曜
 営 11:00~15:00(昼)、17:00~21:30(夜)
 観 120人、50人、45人
 P 普通車/70台、大型バス/3台
 ☑ 自家製ハンバーグ 1,080円(税込)

嘉島町 ザ・プレミアムモルツ タップバー/レストラン阿蘇



所 上益城郡嘉島町大字北甘木字八幡水478
 IC 御船IC、小池高山IC
 ☎ 096-237-3860 FAX 096-237-2520
 休 年末年始・工場の休みに準ずる
 営 平日11:00~17:00、
 金土日祝11:00~21:30 観 200人
 P 普通車/60台、大型バス/8台
 ☑ サンドイッチコース 2,000円
 (スー・ドリンク付き/税込)

南関町 いきいき村



所 玉名郡南関町関町419-1
 IC 九州道南関IC
 ☎ 0968-53-0388
 HP http://www.ikiikimura.net/
 休 8/13~16、12/30~1/6
 営 9:00~19:00 観 180人
 P 普通車/300台、大型バス/駐車可
 ☑ バイキング 1,550円(税込)

▼太平燕(タイピーエン)



▼熊本ラーメン



長洲町 長洲町旅館飲食店組合



所 玉名郡長洲町宮野246-1
 駅 JR長洲駅 IC 菊水IC、南関IC
 ☎ 0968-78-2635 FAX 0968-78-1049
 休 月曜
 営 11:00~22:00
 ☑ 長洲きやあめし弁当 1,000円(税込)
 ※荒尾・玉名エリアへは配達可能

八代市 八代よかとこレストラン(八代よかとこ物産館内)



所 八代市上日置町4459-1
 駅 JR新八代駅 ㊦九州道八代IC
 ☎ 0965-32-3600 FAX 0965-32-3640
 ㊦ <http://yatsushiro-yokatoko.com/>
 ㊧ info@yatsushiro-yokatoko.com
 休 第二木曜日 ㊨ 11:00~17:00 ㊩ 50人
 ㊰ 普通車/50台、大型バス/2台
 ㊱ やつしろ定食 1,100円(税込)

八代市 八代ホワイトパレス



所 八代市松江町290-1
 駅 JR新八代駅 ㊦九州道八代IC
 ☎ 0965-35-0005 FAX 0965-34-1519
 ㊦ <http://www.whitepalace.co.jp/yatsushiro/>
 休 12/31、1/1以外営業
 ㊨ 10:00~22:00 ㊩ 500人
 ㊰ 普通車/150台、大型バス/5台
 ㊱ パレスランチ 1,500円(税、サ別)

水俣市 ★湯の児スペイン村 福田農場

注文から焼き上げる「バエリア」は地元の旬の食材を中心に、目にも美しくご提供します。自社農園で収穫した果実を加工したジャムや、ドレッシングなどの販売店も隣接しております。



所 水俣市陳内2525 駅 JR水前寺駅 ㊦南九州道芦北IC
 ☎ 0966-63-3900 FAX 0966-63-0088
 ㊦ <http://www.fukuda-farm.co.jp/> ㊧ info@fukuda-farm.co.jp
 休 なし ㊨ 10:30~21:00 ㊩ 140人(野外利用で250人)
 ㊰ 普通車/150台、大型バス/6台
 ㊱ バエリアランチ 1,100円(税込)

八代市 さかもと温泉センター クレオン



所 八代市坂本町川嶽1091
 駅 JR新八代駅 ㊦九州道八代IC
 ☎ 0965-45-8814 FAX 0965-45-8836
 ㊦ http://www.sakamoto-catv.jp/sakamoto-kureon/sakamoto_kureon.htm
 休 毎週木曜日(但し祝祭日は営業)
 ㊨ 月~土11:00~14:30(夜も営業)、日11:00~20:30 ㊩ 300人
 ㊰ 普通車/73台、大型バス/3台
 ㊱ クレオン亭 1,000円~1,500円(税込)

人吉市 しらさぎ荘



所 人吉市下林町2647-2
 駅 JR人吉駅 ㊦九州道人吉IC
 ☎ 0966-22-3420 FAX 0966-22-3676
 ㊦ <http://www.shirasagisou.jp/>
 ㊧ info@shirasagisou.jp
 休 なし ㊨ 11:30~22:00 ㊩ 100人
 ㊰ 普通車/20台、大型バス/1台
 ㊱ 料理内容、料金については相談に応じます。

八代市 広域交流センター さかもと館・道の駅「坂本」



所 八代市坂本町荒瀬1239-1
 駅 JR新八代駅 ㊦九州道八代IC
 ☎ 0965-45-2141 FAX 0965-45-2818
 ㊦ <http://www.sakamoto-catv.jp/sakamoto-kureon/sakamotokan.htm>
 ㊧ sakamotokan@sakamoto-catv.jp
 休 毎週火曜日(但し祝祭日は営業)
 ㊨ 平日11:00~14:30、土日祝11:00~15:30 ㊩ 120人
 ㊰ 普通車/83台、大型バス/6台
 ㊱ お弁当形式の定食 800円~(税込)

人吉市 ひまわり亭



所 人吉市矢黒町1880-2
 駅 JR人吉駅 ㊦九州道人吉IC
 ☎ 0966-22-1044 FAX 0966-22-9077
 ㊦ <http://himawari-tei.com/>
 休 なし ㊨ 11:30~22:00 ㊩ 100人
 ㊰ 普通車/10台、大型バス/1台
 ㊱ ひまわり亭定食 1,080円(税込)

八代市 ふれあいセンター いずみ



所 八代市泉町下岳3296番地1
 駅 JR有佐駅 ㊦九州道松橋IC
 ☎ 0965-67-3500 FAX 0965-67-3510
 ㊦ <http://www.izumimura.com/fureai/>
 休 毎週水曜日(但し祝祭日は営業)
 ㊨ 11:00~17:00 ㊩ 60人
 ㊰ 普通車/60台、大型バス/4台
 ㊱ 良菜健母 1,080円(税込)

人吉市 人吉温泉物産館 木綿葉(ゆうば)



所 人吉市上青井町120-4
 駅 JR人吉駅 ㊦九州道人吉IC
 ☎ 0966-22-1123 FAX 0966-22-1103
 ㊦ <http://hitoyoshi-onsen.com/>
 休 なし ㊨ 11:00~14:30 ㊩ 120人
 ㊰ 普通車/20台、大型バス/3台
 ㊱ 四季彩御膳 1,296円(税込)

水俣市 貝汁味処 南里



所 水俣市袋847
 駅 肥薩おれんじ鉄道 水俣駅
 ㊦南九州道芦北IC
 ☎ 0966-62-4200 FAX 0966-62-4206
 休 なし ㊨ 10:30~21:00 ㊩ 130人
 ㊰ 普通車/30台、大型バス/2台
 ㊱ 貝汁とわっば定食 1,080円(税込)

▼鮎寿司(人吉市)



▼海鮮丼



球磨村 一勝地温泉かわせみ



所 球磨郡球磨村大字一勝地乙39-2
 駅 JR一勝地駅 IC九州道人吉IC
 ☎ 0966-32-0200 FAX 0966-32-0221
 ㊟ http://kawasemi-onsen.kbz.jp/
 ✉ info@kawasemi-onsen.jp
 休 第4水曜 ㊟ 11:00~18:00
 (平日14:00~17:00はクローズ) ㊟ 70人
 ㊟ 普通車/80台、大型バス/4台
 ☑ かわせみ膳 1,050円(税込)

球磨村 レストラン森林



所 球磨郡球磨村大字大瀬1122-1
 駅 JR球泉洞駅 IC九州道人吉IC
 ☎ 0966-32-0080 FAX 0966-32-0100
 ㊟ http://www.kyusendo.jp/
 ✉ info@kyusendo.jp
 休 なし ㊟ 11:00~18:00 ㊟ 300人
 ㊟ 普通車/150台、大型バス/10台
 ☑ 修学旅行用メニュー
 870円または1,080円(税込)

上天草市 レストラン 多幸海鮮(天草パールセンター)



所 上天草市松島町合津6225-8
 駅 JR三角駅 IC松橋IC
 ☎ 0969-56-1155 FAX 0969-56-2737
 ㊟ http://www.amakusapearl.com
 ✉ office@amakusapearl.com
 休 なし ㊟ 9:00~17:00 ㊟ 400人
 ㊟ 普通車/200台、大型バス/10台
 ☑ 学生膳 1,080円(税込)

上天草市 リゾラテラス天草



所 上天草市松島町合津北前島6215-16
 駅 JR三角駅 IC松橋IC
 ☎ 0969-56-3450 FAX 0969-56-3455
 ✉ info@isolaterrace.com
 休 年末年始
 ㊟ 11:00~21:00(OS20:30) ㊟ 700人
 ㊟ 普通車/300台、大型バス/10台
 ☑ プレートランチ 1,680円~(税込)

上天草市 レストラン海席(スパ・タラソ天草)



所 上天草市大矢野町上732-14
 (スパ・タラソ天草内)
 駅 JR三角駅 IC松橋IC
 ☎ 0964-56-1126 FAX 0964-56-5515
 ㊟ http://www.spa-thalasso.jp/
 ✉ info@spa-thalasso.jp
 休 第2・第4火曜(祝日の場合は翌日)
 ㊟ 11:30~20:30 ㊟ 78人
 ㊟ 普通車/100台、大型バス/1台

天草市

(一社)天草宝島観光協会

☎ 0969-22-2243 FAX 0969-22-2390

行程、人員など条件に応じ適切な会場を
 ご案内いたします。

産山村 うぶやま牧場

所 阿蘇郡産山村山鹿2100-3 駅 JR波野駅 IC大分道九重IC ☎ 0967-25-2900
 FAX 0967-25-2888 ㊟ http://ubuyama.com/ ✉ info@ubuyama.com
 休 1~3月の毎週水曜 ㊟ 9:00~17:00(夏休み期間は~18:00) ㊟ 50人
 ㊟ 普通車/250台、大型バス/20台 ☑ あか牛のハンバーグセット 1,080円(税込)

産山村 ふれあい食堂

所 阿蘇郡産山村田尻68-1 駅 JR波野駅 IC大分道九重IC ☎ 090-7530-9335
 休 第2、第4火曜(事前に相談があれば営業可能) ㊟ 10:00~17:30 ㊟ 40人
 ㊟ 普通車/30台、大型バス/10台 ☑ 牛茶漬 1,200円(税込)

産山村 山水亭

所 阿蘇郡産山村田尻77-2 駅 JR波野駅 IC大分道九重IC ☎ 0967-25-2560
 休 なし ㊟ 11:00~19:30 ㊟ 55人 ㊟ 普通車/13台程度、大型バス/2台
 ☑ オムライス 650円(セット980円/税込)

南阿蘇村 久木野そば研修センター

所 阿蘇郡南阿蘇村河陰149-1 駅 阿蘇下田城ふれあい温泉駅
 IC 益城熊本空港IC ☎ 0967-67-0507 FAX 0967-67-2147
 ㊟ http://aso-kugino.jp/ ✉ sobadojyo@aso-kugino.jp 休 第1水曜 ㊟ 9:00~15:30
 ㊟ 40人 ㊟ 普通車/25台、大型バス/3台 ☑ そば打ち体験 980円(税込)

南阿蘇村 食事処あじわい館

所 阿蘇郡南阿蘇村久石2807 駅 JR中松駅 IC 益城熊本空港IC
 ☎ 0967-67-3010 FAX 0967-67-3266 ㊟ http://aso-kugino.jp/
 ✉ aziwaikan@aso-kugino.jp 休 第2水曜 ㊟ 10:00~17:00 ㊟ 48人
 ㊟ 普通車/255台、大型バス/5台 ☑ あか牛ハンバーグ定食 1,000円(税込)

南阿蘇村 阿蘇薬草園

所 阿蘇郡南阿蘇村河陽5507-2 駅 JR赤水駅 IC九州道熊本IC ☎ 0967-35-1188
 FAX 0967-35-1187 ㊟ http://www.asoyakusouen.com/ ✉ info@asoyakusouen.com
 休 第4木曜(6・7・12~2月 毎週木曜) ㊟ 11:00~17:00(6・7・12~2月16:00まで)
 ㊟ 90人 ㊟ 普通車/20台、大型バス/2台 ☑ 薬草炭火焼鶏コース 1,500円(税別)

宇城市 華月園

所 宇城市松橋町松橋859-1 駅 JR松橋駅 IC松橋IC ☎ 0964-32-1157
 ㊟ http://kagetuen.com/ 休 月曜 ㊟ 11:30~14:30、15:30~21:00
 ㊟ 100~150名 ㊟ 普通車/30台、大型バス/1台 ☑ 1,500円~(税込)

宇城市 道の駅 不知火

所 宇城市不知火町永尾1910-1 駅 JR松橋駅 IC松橋IC ☎ 0964-42-3300
 FAX 0964-42-3730 ㊟ http://www.shiranuhi-spa.co.jp 休 12/31、1/1
 ㊟ 11:00~19:00 ㊟ 50人 ㊟ 普通車/220台、大型バス/5台 ☑ 1,000円~(税込)

御船町 料亭とらや

所 御船町大字滝川985 IC御船IC ☎ 096-282-0007 FAX 096-282-1771
 休 不定休 ㊟ 11:30~22:00(ランチ11:30~13:30) ㊟ 100~150人
 ㊟ 普通車/50~70台、大型バス/3~5台 ☑ ランチ 1,080円~(税込)

御船町 華ほたる

所 御船町大字辺田見840-3 IC小池高山IC ☎ 096-281-1126 FAX 096-282-3776
 休 偶数月の第3水曜 ㊟ 11:00~22:00 ㊟ 100~150人
 ㊟ 普通車/114台、大型バス/5台 ☑ 料理内容、料金については相談に応じます。

山都町 レストラン マアム

所 上益城郡山都町今297 駅 JR熊本駅 IC御船IC ☎ 0967-83-0880
 ㊟ http://www.s-kaze.jp 休 6月・12月の第1月・火曜 ㊟ 11:30~14:30
 ㊟ 40人以上対応可能 ㊟ 普通車/235台、大型バス/11台
 ☑ 山菜ランチバイキング 1,080円(税込)

玉名市 玉名温泉つかさの湯

所 玉名市立願寺656-1 駅 JR玉名駅、新玉名駅 IC菊水IC ☎ 0968-72-7777
 FAX 0968-72-7783 ㊟ http://www.tsukasanoyu.jp ✉ spa@tsukasanoyu.jp
 休 なし ㊟ 10:00~23:00 ㊟ 45人 ㊟ 普通車/200台、大型バス/1台
 ☑ ランチバイキング(11:30~15:00) 1,280円(税込)

和水町 花菜ゆらダイニング
 所 玉名郡和水町大田黒789 駅 JR玉名駅、新玉名駅 IC 菊水IC
 ☎ 0968-34-2246 休 第1水曜 営 10:00~21:00 喫 80人
 ① 普通車/50台、大型バス/4台 ② 丸屋御膳 800円(税込)

長洲町 肥後ツ子
 所 玉名郡長洲町宮野246-1 駅 JR長洲駅 IC 菊水IC、南関IC ☎ 0968-78-2635
 FAX 0968-78-1049 休 月曜 営 11:00~22:00 喫 90人
 ① 普通車/20台、大型バス/3台 ② 800円~1,500円(税込)

山鹿市 横手会館
 所 山鹿市山鹿1466 駅 JR玉名駅、新玉名駅 IC 菊水IC
 ☎ 0968-43-2206 FAX 0968-43-3061 休 不定休 営 9:00~19:00 喫 100人
 ① 普通車/8台 ② 山鹿御膳 1,500円(税別)

山鹿市 やまがや
 所 山鹿市古閑1031-1 駅 JR玉名駅、新玉名駅 IC 菊水IC ☎ 0968-43-2151
 FAX 0968-43-0026 ① http://www.yamagaya.com/ ② info@yamagaya.com
 休 水曜 営 11:00~15:00、17:00~21:30 喫 70人 ③ 普通車/30台、大型バス/2台
 ④ 予算に合わせて対応

菊池市 水とり
 所 菊池市隈府913-9 駅 栄町(本線・電鉄バス) IC 植木IC ☎ 0968-24-3430
 FAX 0968-24-3441 ① http://mg-group.jp/mizutori_kikuchi/
 休 なし 営 月~金11:00~15:00、17:00~22:00・土日祝11:00~22:00 喫 120人
 ② 普通車/30台、大型バス/2台 ③ 水とり御膳 2,000円(税込)

菊池市 むらもと
 所 菊池市野間口大道端515-1 駅 羽手の木(七城線・電鉄バス) IC 植木IC
 ☎ 0968-25-1373 FAX 0968-25-5799 ① http://www.mura-moto.jp/index.php
 休 水曜 営 11:00~14:30、17:00~22:00 喫 157人 ② 普通車/45台、大型バス/8台
 ③ むらもと御膳 1,950円~2,150円(税込)

菊池市 七城温泉ドーム
 所 菊池市七城町林原962-1 駅 七城温泉前(電鉄バス) IC 植木IC
 ☎ 0968-26-4800 FAX 0968-26-4107 ① http://www.onsendome.com/
 ② nakagawara@onsendome.com 休 なし 営 風呂 10:00~翌7:00 喫 72人
 ③ 普通車/100台、大型バス/2台 ④ 旬菜プラン 2,000円(税込)

合志市 ユーパレス弁天
 所 合志市野々島2441-1 駅 熊本電鉄 御志志駅 IC 植木IC ☎ 096-348-2626
 FAX 096-348-2619 ① http://www.u-benten.jp/ ② benten@titan.ocn.ne.jp
 休 第2木曜 営 10:00~23:00 喫 100人 ③ 普通車/222台、大型バス/2台
 ④ 弁天定食 1,000円(税込)

八代市 新中国料理 謙張
 所 八代市横手町1680-2 駅 JR新八代駅 IC 九州道八代IC
 ☎ 0965-35-0575 FAX 0965-35-8804 ① http://ken-chan.info/index.html
 休 なし 営 11:00~22:00 喫 70名 ② 普通車/30台、大型バス/3台
 ③ 学生向け中華コース 1,300円(大皿/税別)

八代市 お食事処 なり多
 所 八代市田中町608-1 駅 JR新八代駅 IC 九州道八代IC
 ☎ 0965-35-7256 FAX 0965-35-7940 ① http://www.narita8246.com/
 休 不定休 営 11:00~23:00 喫 60人 ② 普通車/20台、大型バス/3~4台
 ③ お昼御膳 820円(税込)

八代市 いけす料理 宗弘
 所 八代市本町3丁目2-26 駅 JR八代駅 IC 九州道八代IC ☎ 0965-33-2730
 FAX 0965-33-2738 ① http://munehiro.co.jp/ ② munehiro@poppy.ocn.ne.jp
 休 不定休 営 11:00~21:30(14:30~17:00までクローズ)/平日のみ対応 喫 80人
 ③ 普通車/20台、大型バス/要相談 ④ 刺身定食 1,700円(税込)

八代市 グランラセーレ八代
 所 八代市清水町2-70 駅 JR八代駅 IC 九州道八代IC
 ☎ 0965-34-6711 FAX 0965-33-4966 ① http://u-b.jp/bridal/gly/
 休 水曜 営 10:00~19:00 喫 180人 ② 普通車/100台、大型バス/10台
 ③ ランチ 1,500円(税別)

八代市 ザ・クリスタルガーデン
 所 八代市海士江町3330-1 駅 JR新八代駅 IC 九州道八代IC
 ☎ 0965-35-2226 FAX 0965-35-2276 ① http://www.crgarden.jp/
 ② info@crgarden.jp 休 水曜、第2、4火曜 営 10:00~19:00 喫 150人
 ③ 普通車/40台、大型バス/4台 ④ 創作料理 2,000円(税、サ別)

人吉市 李の杜 石庭
 所 人吉市矢黒町1970-5 駅 JR人吉駅 IC 九州道人吉IC ☎ 0966-22-3637
 FAX 0966-22-3618 ① http://www.sekiteinoyakata.com/ 休 なし
 営 11:00~14:30 喫 60人 ② 普通車/20台、大型バス/1台 ③ 2,160円~(税込)

人吉市 人吉馳走 いず美
 所 人吉市西間上町2548-3 駅 JR人吉駅 IC 九州道人吉IC ☎ 0966-22-5538
 FAX 0966-24-4809 ① http://www.dish-izumi.com/ 休 不定休
 営 11:00~22:00 喫 80人 ② 普通車/20台、大型バス/1台 ③ 1,000円~(税込)

人吉市 アンジェリーク平安
 所 人吉市宝来町1340-7 駅 JR人吉駅 IC 九州道人吉IC ☎ 0966-22-5131
 FAX 0966-24-1611 ① http://www.hotel-angelique.com/ 休 なし
 営 11:30~14:00 喫 60人 ② 普通車/100台、大型バス/5台 ③ 1,080円~(税込)

人吉市 きらく屋
 所 人吉市中青井町259-10 駅 JR人吉駅 IC 九州道人吉IC
 ☎ 0966-22-1733 FAX 0966-22-1733 休 不定休 営 11:30~14:30 喫 200人
 ② 普通車/30台、大型バス/5台 ③ 1,080円~(税込)

人吉市 丸恵本館
 所 人吉市鍛冶屋町18 駅 JR人吉駅 IC 九州道人吉IC
 ☎ 0966-22-2291 FAX 0966-22-7778 ① http://www.maruehonkan.co.jp/
 休 なし 喫 70人 ② 普通車/10台、大型バス/1台 ③ 1,080円~(税込)

人吉市 サンループ
 所 人吉市瓦屋町1496 駅 JR人吉駅 IC 九州道人吉IC ☎ 0966-23-3833
 FAX 0966-22-2017 ① http://www.sunloop.jp/w-sunloop.html 休 なし
 営 11:00~15:00 喫 70人 ② 普通車/50台、大型バス/3台 ③ 780円~(税込)

錦町 パルティール福寿庵
 所 球磨郡錦町大字一武1486 駅 JR一武駅 IC 九州道人吉IC
 ☎ 0966-38-0665 FAX 0966-38-3987 ① http://www.partir-f.com/
 休 不定休 営 10:00~19:00 喫 200人 ② 普通車/70台、大型バス/10台