

JR九州 熊本キャンペーン 『列車でいきなり 熊本ばけーしょん』開催！

JR九州と熊本県は共同で、2018年7月から9月までの3ヶ月間にわたり「列車でいきなり 熊本ばけーしょん」観光送客キャンペーンを開催します。本キャンペーンのイメージタレントである泉里香さんが実際に熊本県内各地への旅に出かけ、「熊本ならではの観光素材」や「非日常のD&S列車」の魅力を伝えていきます。また、本キャンペーンでは、2019年7月から9月に実施される「熊本デスティネーションキャンペーン」に向けて設定した、魅力ある熊本の体験プランを先取りして紹介します。

ぜひこの機会に、熊本県へお越しください！皆さまのご旅行をお待ちしています。

1 キャンペーン名称

「列車でいきなり 熊本ばけーしょん」



2 キャンペーンイメージタレント

泉 里香 (いずみ りか)

1988年生まれ。京都府出身。スターダストプロモーション所属。

日本の女性ファッションモデル・グラビアアイドル・女優。

2003年に実写版『美少女戦士セーラームーン』でデビュー。2008年、女性誌『Ray』の専属モデルに就任。2017年には、1st写真集『RiKa!』を発売するなど、グラビアアイドルとしても活躍。テレビドラマにも多数出演しており、多方面で活躍している。



3 実施期間

2018年7月1日(日)～2018年9月30日(日)




4 主催

九州旅客鉄道株式会社、熊本県、公益社団法人熊本県観光連盟

5 共催

株式会社 JTB、株式会社日本旅行、株式会社近畿日本ツーリスト九州、西鉄旅行株式会社

6 コンセプト

熊本弁で驚きを意味する感嘆詞「ば！」と夏休みシーズンの「バケーション」を掛けて、今回のキャンペーン名称としました。熊本まで列車で  と驚くような速さで訪れていただき、熊本を走る  と驚くような D&S 列車と、熊本県内各地の  と驚くような観光素材を体感するバケーションを過ごしていただきたいという思いを込めて、今回のキャンペーンを開催します。

7 企画のポイント

- 2019 年 7 月から 9 月に開催される「熊本デスティネーションキャンペーン」のプレキャンペーンとして位置づけ、1 年前の同時期での開催としました。
- 「ば！」と驚くような D&S 列車に泉里香さんが実際に乗車し、グルメやスポットに「ば！」と驚きながら熊本県内各地を旅する様子を TVCM やパンフレット、ポスター、WEB サイトなどで紹介します。泉さんが驚いた「ば！」な魅力を余すことなくお伝えします。

8 宣伝展開

(1) TVCM

- 放送開始：2018 年 6 月 19 日（火）
- 放送地区：福岡・佐賀・熊本・大分・長崎・鹿児島・宮崎

〔TVCM のポイント〕

- 泉さんご本人が実際に D&S 列車に乗車し、車内の装飾や熊本県内各地のグルメ・スポットに「ば！」と驚きながら満喫して旅するシーンを、表情豊かに切り取ります。特別な列車で別世界へ訪れる泉さんとともに、「ば！」な熊本を感じさせます。なお、TVCM は「フォトジェニック天草篇」「エンジョイ人吉篇」「出会う阿蘇篇」3 種類を放送します。

TVCM	D&S 列車	車内販売	観光素材
フォトジェニック天草篇	A 列車でいこう	天草焼きドーナツ	三角港、天草海鮮蔵、海中水族館 シードーナツ、崎津教会
エンジョイ人吉篇	かわせみ やませみ	くりリアイス、球磨 の色彩弁当と郷土料 理つぼん汁セット	青井阿蘇神社、上村うなぎ、球磨川 ラフティング ランドアース、あゆ の里
出会う阿蘇篇	あそぼーい！	くろちゃんゴーグル	草千里、阿蘇カドリー・ドミニオン、 阿蘇プラザホテル、阿蘇はなびし

(2) パンフレット・ポスター

- 掲出箇所：JR九州の主な駅
- 掲出期間：2018 年 6 月 19 日（火）～2018 年 9 月 30 日（日）

(3) 駅の装飾

列車で九州を、そして熊本駅を訪れたお客さまへの歓迎の気持ちを込め、熊本駅と博多駅に「列車でいきなり 熊本ばケーション」ならではの装飾を施します。

熊本駅では、泉里香さんの超特大ポスターが皆さまをお出迎えするほか、在来線コンコース内に「熊本ばケーションおもてなしブース」を設置します。TVCMメイキング映像の公開や、写真映え間違いなしのフォトスポットの設置など、熊本駅でしか体験できない空間をご用意し、旅の気分を盛り上げます。また、博多駅においても“熊本のD&S列車の魅力体験できる”イベントを実施します。

熊本駅および博多駅にお越しの際は、ぜひお立ち寄りください。

➤ 「熊本ばケーションおもてなしブース」および超特大ポスターの設置

- 設置箇所：熊本駅
- 設置期間：2018年6月19日（火）～2018年9月30日（日）

〔熊本ばケーションおもてなしブース イメージ〕



➤ 有機ELサイネージでのTVCM放映およびキャンペーン特大バナーの設置

- 設置箇所：博多駅
- 設置期間：2018年7月2日（月）～2018年7月15日（日）予定

(4) キャンペーン特設WEBサイト

- 公開期間：2018年6月19日（火）～2018年9月30日（日）
- U R L：https://www.jrkyushu.co.jp/train/kumamoto_ba/
- 内 容：「ば！」なスポット情報、Instagram連動プレゼント企画など

[Instagram 連動プレゼント企画『みんなの#熊本ばケーション』について]

みんなの#熊本ばケーション



Instagram
キャンペーン

「ばっ」と行ける熊本の列車旅に出かけて、
その思い出の写真を
ハッシュタグ「#熊本ばケーション」を
つけてInstagramに投稿しよう！

参加方法

STEP
01



公式アカウントを
フォロー！

STEP
02



熊本の列車旅の
写真を撮影

STEP
03



ハッシュタグ
「#熊本ばケーション」
をつけて投稿！

キャンペーン期間中、「ば！」な列車旅での写真にハッシュタグ「#熊本ばケーション」をつけて投稿していただくと、キャンペーン特設WEBサイト上でご紹介します。ぜひ、旅先で出会った熊本の魅力を発信してください！

さらに、Instagram キャンペーンアカウント「@kumamoto_ba」をフォローし、「ば！」な写真を投稿していただいた方の中から抽選で熊本県の特産品セットが当たります！ 詳細は、WEBサイトでご案内します。

[ご注意] 各投稿については、事前に事務局で利用規約を満たしているか確認のうえWEBサイトに掲載します。即時掲載ではありませんので、あらかじめご了承ください。投稿内容によっては掲載されない場合があります。

9 キャンペーンに合わせた特別企画

(1) D&S列車「JRKYUSHU SWEET TRAIN『或る列車』」阿蘇コース特別運行を実施します！

車内でスイーツコースが楽しめる人気のD&S列車「或る列車」を、キャンペーンに合わせて「阿蘇特別コース」(大分～阿蘇間)で運行します。車内では、熊本県産や大分県産のこだわりの食材を中心に使用したメニューを提供するほか、沿線でのおもてなしやお出迎えなどのイベントについても、阿蘇地域の皆さまと一緒に取り組んでまいります。

- 運 転 日 : 2018年8月24日(金)、9月21日(金)
- 運転時刻 : ①午前便 大分駅 11:29 頃発 → 阿蘇駅 13:33 頃着
②午後便 阿蘇駅 14:38 頃発 → 大分駅 16:40 頃着
- ご利用方法 : JR九州が企画実施する募集型企画旅行商品として発売します。
詳しい商品内容やお申込み方法などは、別途お知らせいたします。



(2) D & S 列車の車内販売を一部リニューアル！

キャンペーンに合わせ、熊本を運行するD & S列車の車内販売を一部リニューアルします。中には、期間・数量限定で登場する商品もございます。この機会にぜひご利用ください。

➤ キャンペーンにあわせて新登場する商品

あそぼーい！ 阿部牧場「飲むヨーグルト」(270円)

阿蘇で育った乳牛の濃厚なミルクから作った飲むヨーグルト。大事に育てた乳牛ならではの味を感じてください。



かわせみ やませみ 旬のデコポンリキュール (1杯400円)

「客室乗務員厳選リキュール飲み比べイベント」で一番人気となった逸品がキャンペーン期間中新登場！
神秘の火「不知火」ー熊本県不知火町で開発されたデコポンは、「ポンカン」を父、「清見」を母として生まれた果実で、柑橘系香りとビタミン豊富なリキュールです。



SL人吉 くりリアイス (もなか) (350円)

熊本県産の牛乳と栗を使った最中で包んだアイスです。小豆入りはSL人吉だけのオリジナル商品です。昔懐かしい最中をレトロな車内でぜひご賞味ください！



A列車で行こう 天草塩チョコレート (ハイボールとセットで850円)

カカオ研究所製作の天草の塩を使った塩チョコレート。JR九州限定のオリジナル商品です。上質な塩がチョコレートの甘さを引き立てます。「A列車で行こう」おすすめのハイボールとセットどうぞ。



10 二次アクセスの整備

(1) 駅から観タク



予約不要で駅前から好きな時間に乗れて、さらに定額で安心なタクシー観光プランの新コースが、キャンペーンに合わせて阿蘇エリア・新水俣エリアに登場します。

- ご利用可能時間：9：00～15：00
- ご利用方法：事前にJR九州の主な駅などでタクシー乗車券をお求めのうえ、指定コースの駅前でタクシーにご乗車になり、乗車券をお渡しください。
※運転手によるガイドはありません。観光施設の入場料などは別途必要です。
- コース紹介：①阿蘇発着Bコース：3時間9,000円(小型1台)
阿蘇駅 ⇒ 大観峰 ⇒ 阿蘇神社・門前町 ⇒ 阿蘇駅

②阿蘇発着 C コース : 3 時間 9,000 円 (小型 1 台)

阿蘇駅 ⇒ 阿蘇ファームランド ⇒ 葉祥明阿蘇高原美術館 ⇒ 阿蘇駅

〔参考〕阿蘇駅発着 A コース : 2 時間 5,000 円 (小型 1 台) ※発売中

阿蘇駅 ⇒ 阿蘇火山博物館 ⇒ 草千里 ⇒ 阿蘇スーパーリング



③新水俣駅発着 B コース : 2 時間 5,000 円 (小型 1 台)

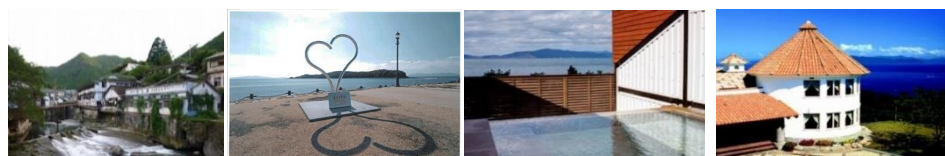
新水俣駅 ⇒ 湯の児温泉 ⇒ スペイン村福田農場 ⇒ 新水俣駅

④新水俣駅発着 C コース : 2 時間 5,000 円 (小型 1 台)

新水俣駅 ⇒ 湯の鶴温泉 ⇒ エコパーク水俣 ⇒ 道の駅みなまた ⇒ 新水俣駅

〔参考〕新水俣駅発着 A コース : 2 時間 5,000 円 (小型 1 台) ※発売中

新水俣駅 ⇒ 水俣病資料館・熊本県環境センター・水俣病情報センター ⇒ 親水護岸 ⇒ 新水俣駅



(2) 駅レンタカー

キャンペーン特別企画として、期間中、熊本県内の各営業所間のご利用なら「乗り捨て料金」が不要となる「くまもとキャンペーンプラン」がご利用いただけます。

➤ プランの対象営業所：熊本駅営業所・新八代駅営業所・三角駅営業所・新水俣駅営業所

11 熊本デスティネーションキャンペーン連動企画

2019 年 7 月～9 月に開催される「熊本デスティネーションキャンペーン」連動企画として、熊本県と協力し「ば！」っと驚く特別体験プランを設定します。

(1) 震災復興支援「ば！」ケーション

➤ 商品名：「熊本城おもてなし武将隊が案内する！今しか見れない熊本城ガイドツアー」

復興に向けて歩む“今しか見れない”熊本城と加藤神社を 400 年前から蘇った熊本城おもてなし武将隊が逸話などを交えてご案内します。ご案内後は武将隊との記念撮影ができます。

● 予約先：九州産交ツーリズム(株) (企画実施会社)

※この他にも予約・販売を行う旅行会社がございます

す。

- 設定日：2018年7月21日、7月22日、8月11日、8月12日、8月18日、8月19日、8月25日、8月26日
- おねだん：大人2,500円／小学生以下1,500円
- 商品内容：
 - ◇ 熊本城、加藤神社のガイド
 - ◇ 熊本城おもてなし武将隊との記念撮影
 - ◇ 熊本城記念グッズと熊本の水をプレゼント



- **商品名：「南阿蘇鉄道全線復旧祈念 観光列車で行く！枕木オーナー&レールウォーク」**
地震で甚大な被害を受けた南阿蘇鉄道の復旧・復興支援ツアー。部分運行中の区間を乗車後は、運休区間をレールウォーク！鉄道復旧支援の証として、ネーム入りプレートつき枕木を1年間設置します。

- 予約先：九州産交ツーリズム株式会社（企画実施会社）
※この他にも予約・販売を行う旅行会社がございます。

- 設定日：2018年7月3日～2018年11月29日の火曜・木曜・日曜
（日曜が3連休中日の場合は翌日に催行）
- おねだん：大人4,000円／こども3,000円／未就学児1,000円
- 商品内容：
 - ◇ 南阿蘇鉄道 高森～中松駅間往復運賃
 - ◇ レールウォーク 中松駅～白水高原駅往復
 - ◇ 南阿蘇鉄道缶バッジプレゼント
 - ◇ 枕木オーナープレート



(2) 世界文化遺産「ば！」ケーション

- **商品名：「世界文化遺産（候補）『天草の崎津集落ガイドツアー』**
世界文化遺産への登録を目指している崎津集落にある「崎津諏訪神社」「崎津教会」など歴史的・文化的価値がある施設を地元のガイドさんと共に歩いて散策します。

- 予約先：九州産交ツーリズム株式会社（企画実施会社）
※この他にも予約・販売を行う旅行会社がございます。
- 定員：20名（当日定員になり次第受付終了）
- 設定日：2018年6月16日～2018年9月30日の土曜・日曜・祝日
- おねだん：500円
- 商品内容：
 - ◇ 崎津集落のガイド（崎津集落ガイドダンスセンター出発）



- **商品名：「『明治ろまん』世界文化遺産三角西港ガイドツアー」**
明治三大築港のひとつで「明治日本の産業革命遺産」の構成資産として世界文化遺産に

登録。明治時代の港が完全に残るのは日本では三角西港のみ。地元ガイドがご案内します。

- 予約先：九州産交ツーリズム(株) (企画実施会社)
※この他にも予約・販売を行う旅行会社がございます。
- 設定日：2018年7月14日～2018年9月2日の土曜・日曜・祝日
- おねだん：700円
- 商品内容：
 - ◇ 三角西港案内ガイド
 - ◇ 三角西港「龍驤館」入場料
 - ◇ オリジナルポストカードプレゼント



(3) 海外でも注目必至「ば！」ケーション

➤ 商品名：「清和文楽公演特別プラン」

九州唯一の人形浄瑠璃が楽しめる清和文楽館での特別プランです。公演終了後に保存会メンバーなどによる舞台裏ツアーと人形操作体験などがついて特別価格で用意しました。

- 予約先：九州産交ツーリズム(株) (企画実施会社)
※この他にも予約・販売を行う旅行会社がございます。
- 設定日：2018年7月22日～2018年9月30日の日曜
※9月9日(日)は設定除外
- おねだん：大人1,300円／中学生1,000円／小学生800円
- 商品内容：
 - ◇ 和文楽定期公演鑑賞
 - ◇ 舞台裏ツアー
 - ◇ 人形操作体験
 - ◇ 資料館、紹介映像見学



➤ 商品名：「日本遺産・豊前街道ぶらり旅 米米惣門ツアーと八千代座見学セット券」

日本遺産「菊池川流域のストーリー」を感じていただく惣門地区でのまち歩き「米米惣門ツアー」と八千代座見学、街道沿いでの便利なお買い物券300円分がついた特別セットをご用意しました。

- 予約先：九州産交ツーリズム(株) (企画実施会社)
※この他にも予約・販売を行う旅行会社がございます。
- 設定日：毎日(毎週水曜、8月14日～8月17日を除く)
- おねだん：大人2,300円／小学生以下1,400円
- 商品内容：
 - ◇ お土産付きまち歩きガイド
 - ◇ 八千代座見学
 - ◇ 300円のお買い物券
 - ◇ オリジナルグッズ



(4) 国宝と鉄道遺産「ば！」ケーション

駅で買えます！

➤ 商品名：「国宝青井阿蘇神社特別参拝とSL人吉安全祈願の旅」

国宝「青井阿蘇神社」の本殿での特別参拝と御守り授与、旧大宮司家屋敷「文化苑」入場、「SL人吉」特別記念乗車証をセットにした商品です。

- 発売箇所：JR九州の主な駅および九州内の主な旅行会社（JR券の委託販売会社）
※「SL人吉」の指定席券との同時発売に限ります。
- 発売期間：2018年6月20日（水）～2018年9月30日（日）
※ご利用の7日前まで
- 設定期間：2018年7月20日～2018年9月30日の土曜・日曜
※9月23日（日）は設定除外
- おねだん：2,000円
- 商品内容：
 - ◇ 青井阿蘇神社特別参拝
（「SL人吉」の原動力である石炭を祀ってある本殿での特別参拝が可能です）
 - ◇ 旧大宮司家屋敷「文化苑」入場券
 - ◇ 青井阿蘇神社の御守り授与
 - ◇ 「SL人吉」特別記念乗車証引換券（「SL人吉」車内にて引換え可能です）



この他にも様々な体験プランがございます。お申込み先など、詳しくは専用パンフレット（6月19日よりJR九州の主な駅に掲出）をご覧ください。

〔参考：デスティネーションキャンペーン〕

指定された自治体さま、地元観光関係者さまとJRグループが協力し、開催地への送客のために、全国規模で集中的に宣伝・販売促進活動を行う、国内でも最大級の観光キャンペーンです。

2019年7月～9月期に「熊本デスティネーションキャンペーン」が実施予定です。

〔本キャンペーンに関するお問い合わせ〕

九州旅客鉄道株式会社 広報部 TEL：092-474-2541

〔熊本県の観光素材に関するお問い合わせ〕

熊本県 商工観光労働部 観光経済局 観光物産課

TEL：096-333-2335