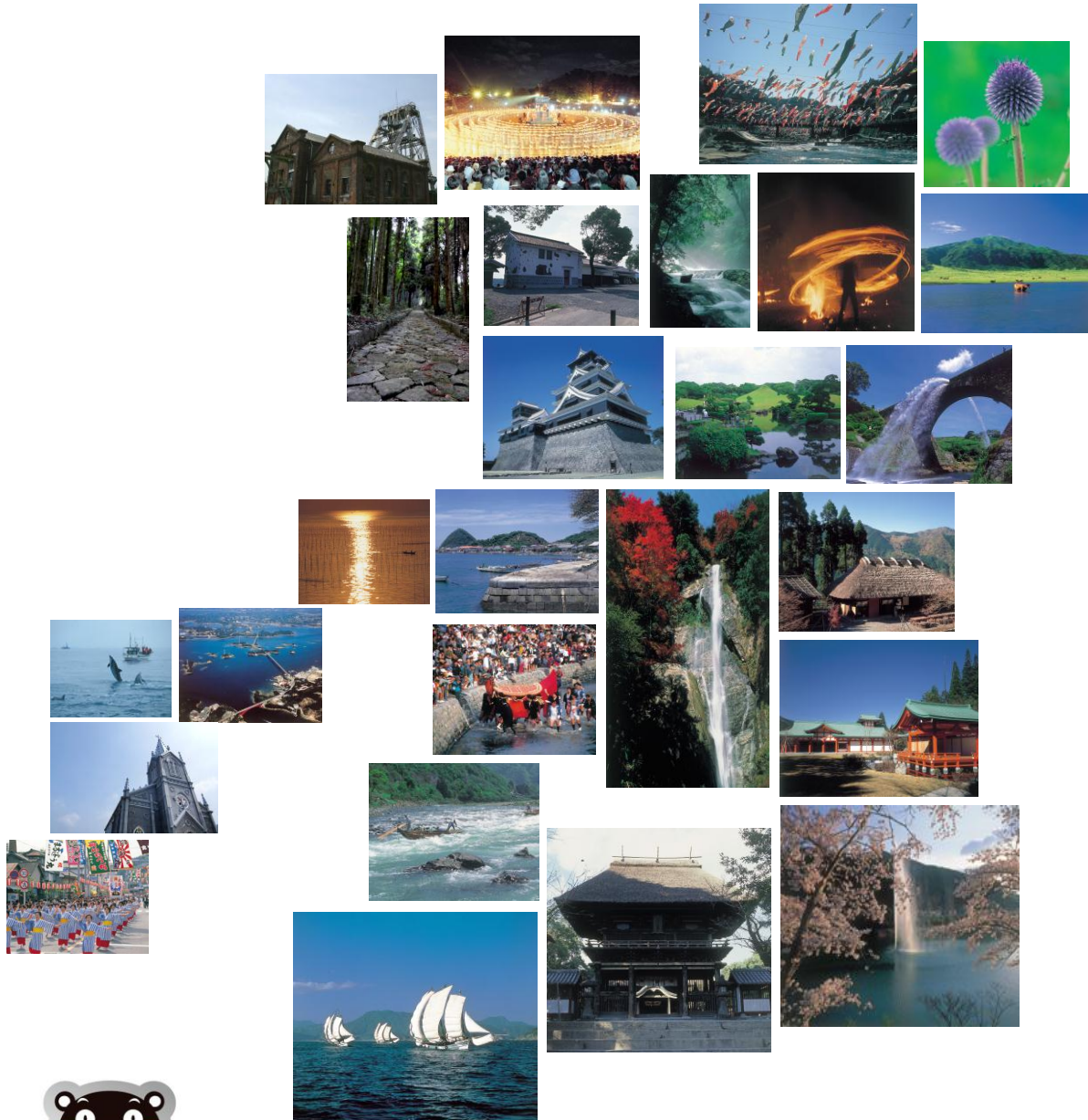


# 平成26年 熊本県観光統計表



# 目 次

調査の概要	1
観光統計調査区分図	2
過去20年間の観光客総数の推移	3
1 概説	
（1）県内の概要	4
（2）地域別概要	4
2 観光客数	
（1）日帰り・宿泊別及び県内・県外別観光客数	6
（2）観光客総数における各地域の占める割合	8
（3）宿泊客総数における各地域の占める割合	8
（4）地域別にみる宿泊客・日帰り客の割合	9
（5）地域別にみる県内観光客・県外観光客の割合	9
（6）月別・地域別観光客数	10
（6-①）観光客総数の月別推移	12
（6-②）外国人宿泊客数の月別推移	13
（7）月別・地域別 県内県外別観光客数	14
（8）過去10年間の地域別観光客数	16
（8-①）過去10年間の観光客数推移	18
（8-②）過去10年間の地域別宿泊客数の推移	19
（9）過去10年間の外国人宿泊客の国・地域別推計	20
（9-①）外国人宿泊客数の推移	22
（9-②）外国人宿泊客数における国別割合	23
（9-③）地域別外国人宿泊客数	24
（10）観光消費額	25
（11）月別・地域別教育旅行宿泊者数	26
（12）発地別教育旅行宿泊者数	27

# 調 査 の 概 要

調査期間 平成26年1月1日～平成26年12月31日

調査対象地域 熊本県全域

調査区分

熊本市

阿蘇地域・・・阿蘇市、南小国町、小国町、産山村、高森町  
南阿蘇村、西原村

天草地域・・・天草市、上天草市、苓北町

山鹿・鹿本地域・・・山鹿市

荒尾・玉名地域・・・荒尾市、玉名市、玉東町、和水町、南関町、長洲町

菊池地域・・・菊池市、合志市、大津町、菊陽町

八代地域・・・八代市、氷川町

人吉・球磨地域・・・人吉市、錦町、あさぎり町、多良木町、湯前町  
水上村、相良村、五木村、山江村、球磨村

水俣・芦北地域・・・水俣市、芦北町、津奈木町

宇城地域・・・宇土市、宇城市、美里町

上益城地域・・・御船町、嘉島町、益城町、甲佐町、山都町

(注1) 平成17年～19年の調査は、当時実施していた観光計画期間における数値の推移を見るため、平成17年以降に合併した市町村についても合併前の市町村単位で集計していたが、平成20年以降は、合併後の市町村単位で集計している。

(参考) 平成17年以降合併した市町村一覧	
平成17年	旧芦北町、旧田浦町 → <b>芦北町</b> 旧三角町、旧不知火町、旧松橋町、旧小川町、旧豊野町 → <b>宇城市</b> 旧山鹿市、旧鹿北町、旧菊鹿町、旧鹿本町、旧鹿央町 → <b>山鹿市</b> 旧一の宮町、旧阿蘇町、旧波野村 → <b>阿蘇市</b> 旧蘇陽町、旧矢部町、旧清和村 → <b>山都町</b> 旧白水村、旧久木野村、旧長陽村 → <b>南阿蘇村</b> 旧菊池市、旧七城町、旧旭志村、旧泗水町 → <b>菊池市</b> 旧八代市、旧坂本村、旧千丁町、旧鏡町、旧東陽村、旧泉村 → <b>八代市</b> 旧竜北町、旧宮原町 → <b>氷川町</b> 旧玉名市、旧岱明町、旧横島町、旧天水町 → <b>玉名市</b>
平成18年	旧合志町、旧西合志町 → <b>合志市</b> 旧菊水町、旧三加和町 → <b>和水町</b> 旧本渡市、旧牛深市、旧有明町、旧御所浦町、旧倉岳町 旧栖本町、旧新和町、旧五和町、旧天草町、旧河浦町 → <b>天草市</b>
平成20年	熊本市、旧富合町 → <b>熊本市</b>
平成22年	熊本市、旧植木町、旧城南町 → <b>熊本市</b>

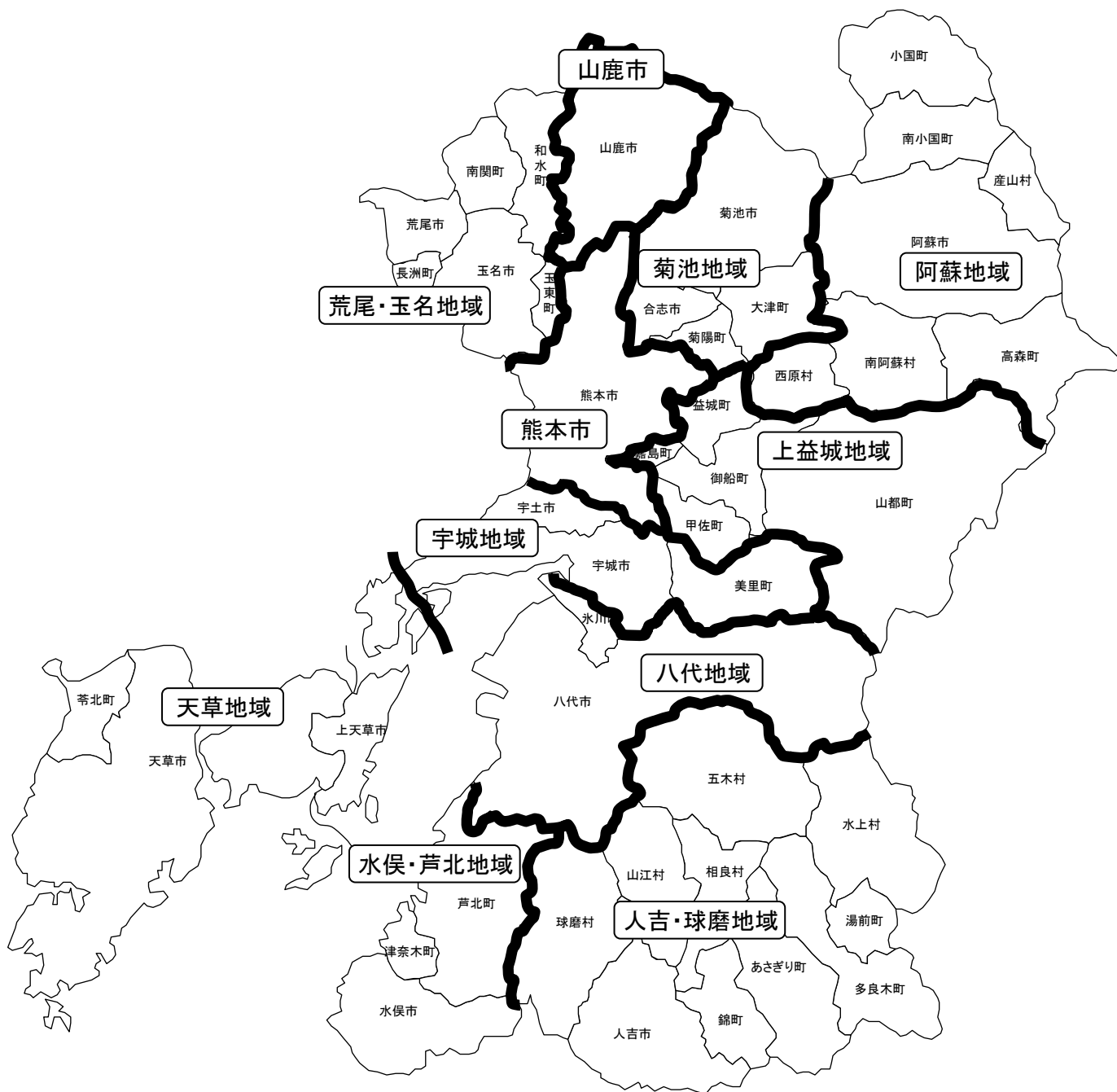
調査方法

県下全市町村へ、観光地点入込客数、宿泊客延べ人数等の調査を依頼し、市町村単位の調査結果を県において取りまとめた。

留意点

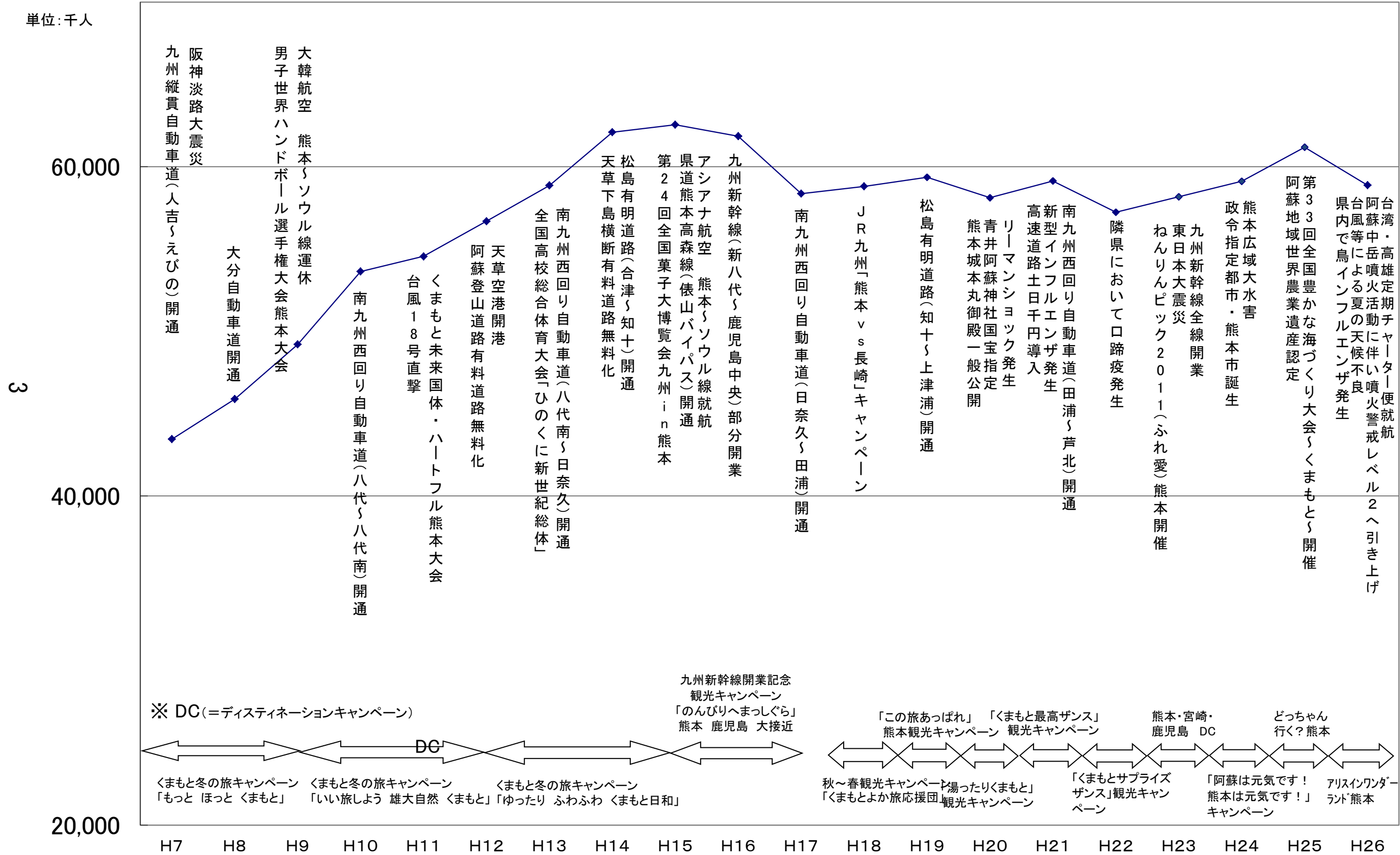
各統計数値は、端数処理をしているため表中の合計値と個々の数値の合計が一致しないことがある。

# 観光統計調査区分図

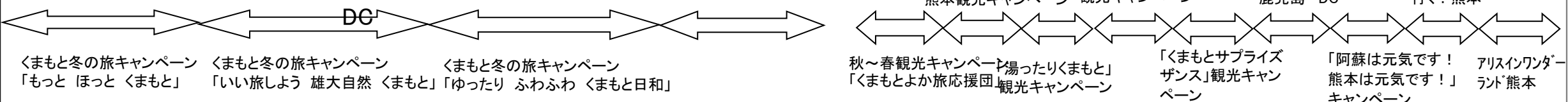


# 過去20年間の観光客総数の推移

単位：千人



※ DC(=ディスティネーションキャンペーン)



# 1 概説

## (1) 県内の概要

観光客総数	58,989,066人	対前年比	3.6%減
日帰り客数	52,064,829人	対前年比	4.2%減
宿泊客数	6,924,237人	対前年比	1.2%増
うち外国人宿泊客数	483,891人	対前年比	14.3%増
観光消費額	291,773百万円	対前年比	3.0%増

平成26年における本県の観光客総数は、前年より、2,200,269人減の58,989,066人（対前年比3.6%減）となった。その内訳は、日帰り客が2,285,741人減の52,064,829人（対前年比4.2%減）、宿泊客が85,472人増の6,924,237人（対前年比1.2%増）であった。

宿泊客の県内・県外別内訳は、県内客が46,247人減の1,073,058人（対前年比4.1%減）、県外客が131,719人増の5,851,179人（対前年比2.3%増）であった。

外国人宿泊客は、60,491人増の483,891人（対前年比14.3%増）であり、国・地域別に見ると、韓国、台湾、香港の順となっている。

日帰り観光客の減少の要因は、平成26年4月に発生した鳥インフルエンザや夏の天候不良、阿蘇中岳火口周辺警報（噴火警戒レベル2）の影響と考えられる。

また、外国人宿泊客については、阿蘇くまもと空港への台湾・高雄からの定期チャーター便の運航、東南アジアにおけるビザの要件緩和や円安等の影響で増加しており、調査開始以来初めて40万人を超えた昨年をさらに上回り、過去最高を記録した。

なお、観光消費額については、前年より86億円増の約2,918億円（対前年比3.0%増）であった。その内訳は、日帰り客の観光消費額が39億円増の約1,835億円（対前年比2.2%増）、宿泊客の観光消費が47億円増の約1,083億円（対前年比4.6%増）であり、観光客一人当たりの観光消費額は、日帰り客が3,524円（対前年比6.7%増）、宿泊客が15,644円（対前年比3.3%増）となっている。

## (2) 地域別概要

地域	( ) 内は対前年比		概要
熊本市	観光客総数	5,566,000 (102.3%)	「熊本城」や「水前寺成趣園」等への入場者数の増加による入込数の伸びと、円安、台湾・高雄定期チャーター便就航などによる外国人観光客の増加により、日帰り客数、宿泊客数ともに増加した。
	日帰り客数	3,086,541 (102.5%)	
	宿泊客数	2,479,459 (102.0%)	
阿蘇地域	観光客総数	15,791,855 (89.6%)	宿泊客数は、外国人観光客が増加していることにより横ばいの状態であるが、阿蘇中岳火口周辺警報（噴火警戒レベル2）の発表の影響により、日帰り客数、観光客総数ともに減少した。
	日帰り客数	13,826,188 (88.3%)	
	宿泊客数	1,965,667 (100.1%)	

天草地域	観光客総数	4,418,647	(99.6%)	世界文化遺産国内推薦決定で話題性が高まり、また、イベント効果等で日帰り客数は微増した。一方で、夏季の天候不良や台風上陸が影響し、宿泊客数が減少した。
	日帰り客数	3,898,055	(100.2%)	
	宿泊客数	520,592	(95.8%)	
山鹿・鹿本地域	観光客総数	3,878,672	(101.4%)	宿泊客数は、旅館の廃業や、夏季の天候不良により野外施設利用者が減った影響で減少となったが、日帰り客数は、「八千代座」公演やイベント等における大規模なバスツアーの受け入れで増加した。
	日帰り客数	3,603,285	(101.9%)	
	宿泊客数	275,387	(95.5%)	
荒尾・玉名地域	観光客総数	6,550,366	(96.8%)	宿泊客数は微増であるが、イベント時に台風などの悪天候が重なったり、「ウルトラマンランド」の閉館の影響により日帰り客数が減少し、観光客総数が減少した。
	日帰り客数	6,185,595	(96.6%)	
	宿泊客数	364,771	(100.7%)	
菊池地域	観光客総数	7,050,811	(100.4%)	イベントシーズンの天候不良や阿蘇の噴火活動の影響があったが、日帰り客数は横ばいの状態である。一方で、宿泊客数は、ビジネス客増や宿泊施設の新規オープンにより増加した。
	日帰り客数	6,538,414	(99.9%)	
	宿泊客数	512,397	(107.7%)	
八代地域	観光客総数	3,416,120	(94.1%)	複数の観光施設の改修工事や休館などが影響し日帰り客が減少する一方で、ホテルのリニューアルオープンや、「妙見祭」や「やつしろ全国花火競技大会」等のイベントにより、宿泊客数が増加した。
	日帰り客数	3,148,283	(92.3%)	
	宿泊客数	267,837	(122.1%)	
人吉・球磨地域	観光客総数	3,118,580	(95.5%)	4月の鳥インフルエンザの発生、夏季の天候不良や台風接近に伴う各種イベントの中止・変更等が影響し、宿泊客数、日帰り客数ともに減少した。
	日帰り客数	2,874,447	(95.4%)	
	宿泊客数	244,133	(96.2%)	
水俣・芦北地域	観光客総数	2,702,407	(96.5%)	夏季の天候不良やイベントの中止等で、日帰り客数、観光客総数ともに減少する一方で、宿泊客数は、学校への営業強化が奏功した「あしきた青少年の家」への宿泊者の増加もあり微増となった。
	日帰り客数	2,558,307	(96.3%)	
	宿泊客数	144,100	(100.2%)	
宇城地域	観光客総数	4,033,601	(97.8%)	夏季の天候不良による各種イベントの中止などにより宿泊客数、日帰り客数ともに減少した。このほか、日帰り客数の減少については、施設周辺の工事の影響や、イベント開催場所の変更等による物産館への入込客の減少も要因となっている。
	日帰り客数	3,958,077	(97.8%)	
	宿泊客数	75,524	(94.2%)	
上益城地域	観光客総数	2,462,007	(108.8%)	宿泊客数は、夏季の台風等の影響で団体のキャンセルが多く減少したが、「御船町恐竜博物館」のリニューアルオープンや「通潤橋」周辺への入込客の増加で、日帰り客が増加した。
	日帰り客数	2,387,637	(109.3%)	
	宿泊客数	74,370	(95.4%)	



## 2 観光客総数

### (1) 日帰り・宿泊別及び県内・県外別観光客数

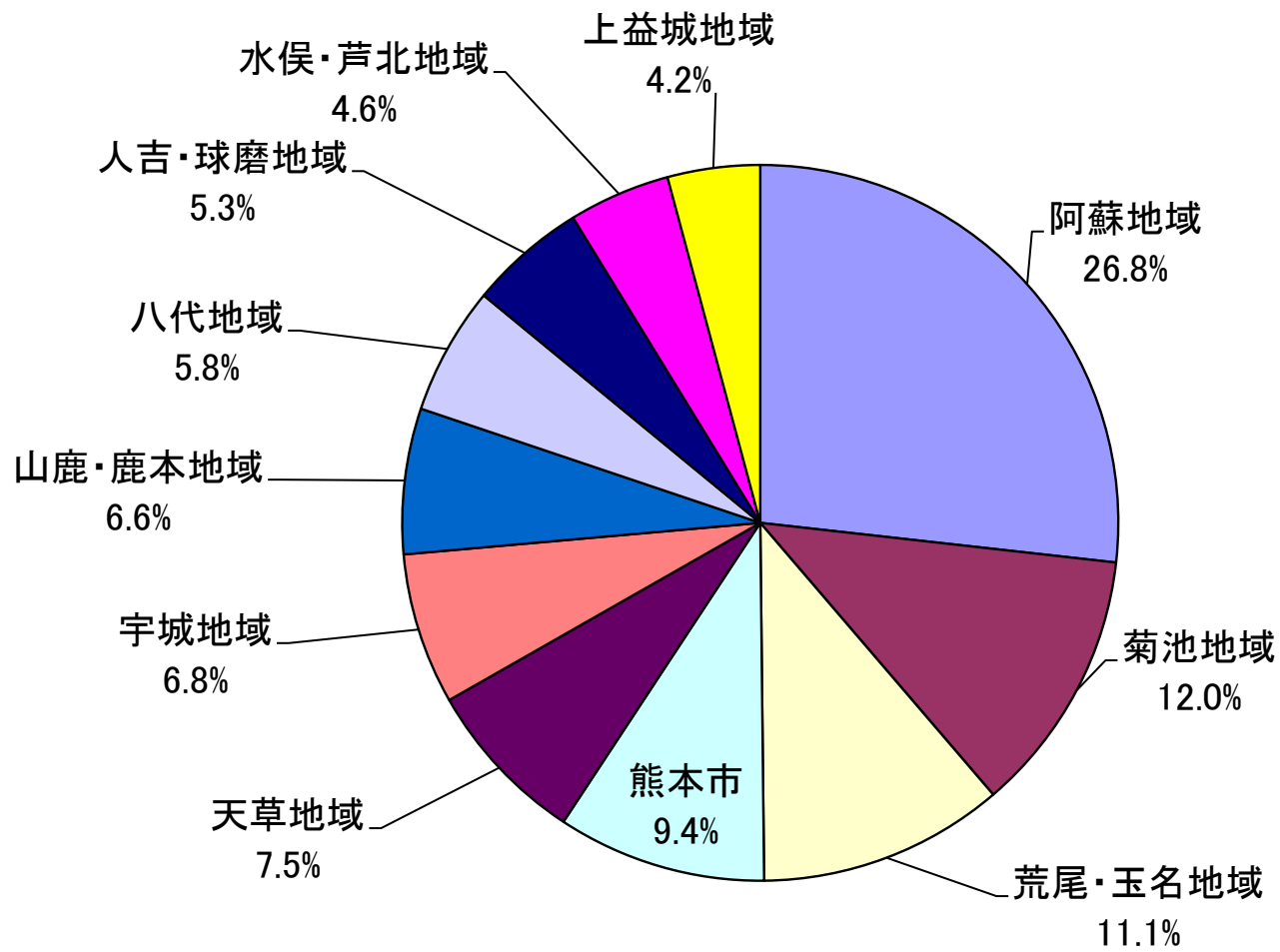
	日帰り客							宿泊客						
	平成25年			平成26年			対前年比	平成25年			平成26年			対前年比
	県内	県外	総数	県内	県外	総数		県内	県外	総数	県内	県外	総数	
熊本市	434,057	2,576,709	3,010,766	337,787	2,748,754	3,086,541	102.5%	19,521	2,410,713	2,430,234	15,143	2,464,316	2,479,459	102.0%
阿蘇地域	6,878,729	8,777,058	15,655,787	6,527,777	7,298,411	13,826,188	88.3%	360,617	1,602,808	1,963,425	322,227	1,643,440	1,965,667	100.1%
天草地域	2,437,059	1,453,937	3,890,996	2,432,767	1,465,288	3,898,055	100.2%	232,155	311,225	543,380	211,057	309,535	520,592	95.8%
山鹿・鹿本 地 域	2,248,502	1,287,134	3,535,636	2,160,000	1,443,285	3,603,285	101.9%	77,638	210,726	288,364	82,907	192,480	275,387	95.5%
荒尾・玉名 地 域	3,382,246	3,020,348	6,402,594	3,274,546	2,911,049	6,185,595	96.6%	59,380	302,910	362,290	62,111	302,660	364,771	100.7%
菊池地域	4,269,475	2,275,922	6,545,397	4,353,102	2,185,312	6,538,414	99.9%	99,608	376,354	475,962	109,549	402,848	512,397	107.7%
八代地域	2,951,269	457,935	3,409,204	2,676,246	472,037	3,148,283	92.3%	46,862	172,557	219,419	65,835	202,002	267,837	122.1%
人吉・球磨 地 域	2,045,022	967,372	3,012,394	1,973,998	900,449	2,874,447	95.4%	88,008	165,748	253,756	74,969	169,164	244,133	96.2%
水俣・芦北 地 域	2,123,503	532,937	2,656,440	2,129,833	428,474	2,558,307	96.3%	77,541	66,240	143,781	79,368	64,732	144,100	100.2%
宇城地域	3,451,334	594,663	4,045,997	3,335,427	622,650	3,958,077	97.8%	30,855	49,323	80,178	26,077	49,447	75,524	94.2%
上益城 地 域	1,757,697	427,662	2,185,359	1,951,711	435,926	2,387,637	109.3%	27,120	50,856	77,976	23,815	50,555	74,370	95.4%
合 計	31,978,893	22,371,677	54,350,570	31,153,194	20,911,635	52,064,829	95.8%	1,119,305	5,719,460	6,838,765	1,073,058	5,851,179	6,924,237	101.2%
外国 宿 泊 人 客	—	—	—	—	—	—	—	—	—	423,400	—	—	483,891	114.3%



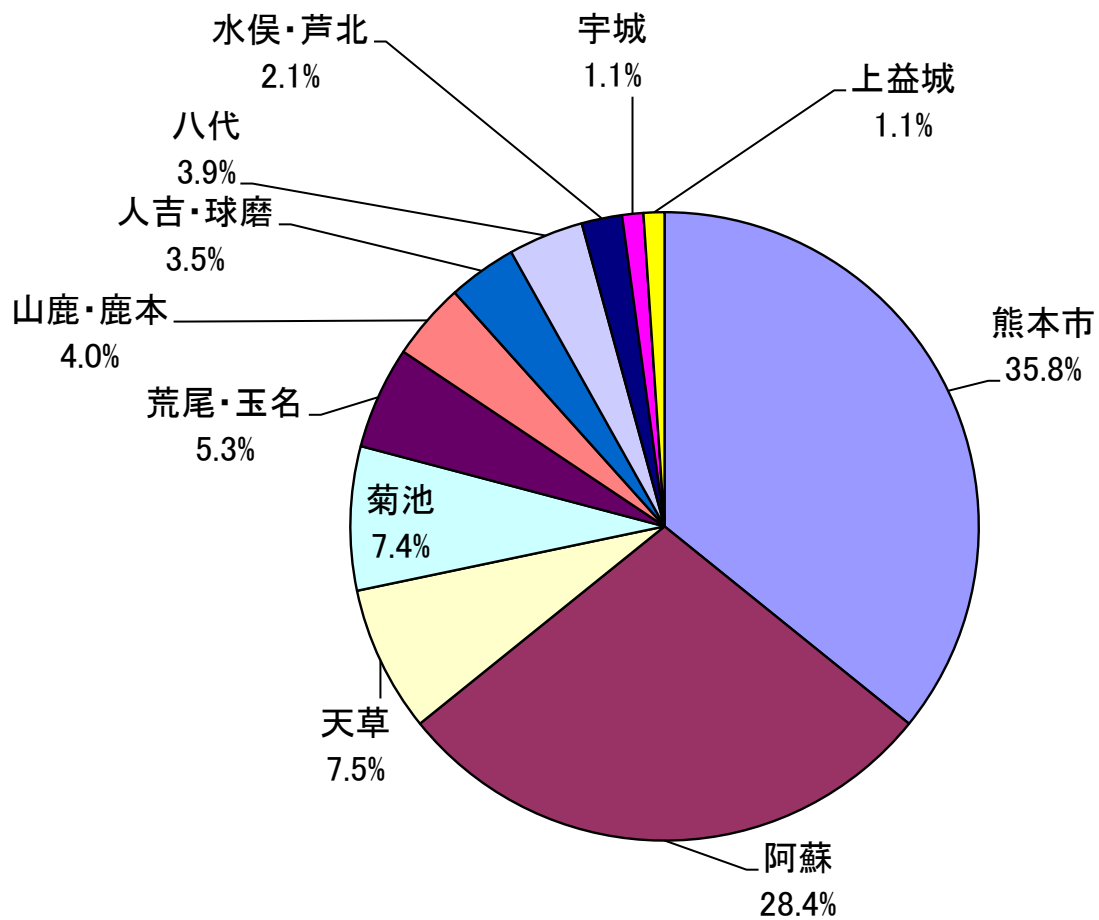
(単位:人)

県内客			県外客			合 計		
平成25年	平成26年	対前年比	平成25年	平成26年	対前年比	平成25年	平成26年	対前年比
453,578	352,930	77.8%	4,987,422	5,213,070	104.5%	5,441,000	5,566,000	102.3%
7,239,346	6,850,004	94.6%	10,379,866	8,941,851	86.1%	17,619,212	15,791,855	89.6%
2,669,214	2,643,824	99.0%	1,765,162	1,774,823	100.5%	4,434,376	4,418,647	99.6%
2,326,140	2,242,907	96.4%	1,497,860	1,635,765	109.2%	3,824,000	3,878,672	101.4%
3,441,626	3,336,657	97.0%	3,323,258	3,213,709	96.7%	6,764,884	6,550,366	96.8%
4,369,083	4,462,651	102.1%	2,652,276	2,588,160	97.6%	7,021,359	7,050,811	100.4%
2,998,131	2,742,081	91.5%	630,492	674,039	106.9%	3,628,623	3,416,120	94.1%
2,133,030	2,048,967	96.1%	1,133,120	1,069,613	94.4%	3,266,150	3,118,580	95.5%
2,201,044	2,209,201	100.4%	599,177	493,206	82.3%	2,800,221	2,702,407	96.5%
3,482,189	3,361,504	96.5%	643,986	672,097	104.4%	4,126,175	4,033,601	97.8%
1,784,817	1,975,526	110.7%	478,518	486,481	101.7%	2,263,335	2,462,007	108.8%
33,098,198	32,226,252	97.4%	28,091,137	26,762,814	95.3%	61,189,335	58,989,066	96.4%
—	—	—	—	—	—	423,400	483,891	114.3%

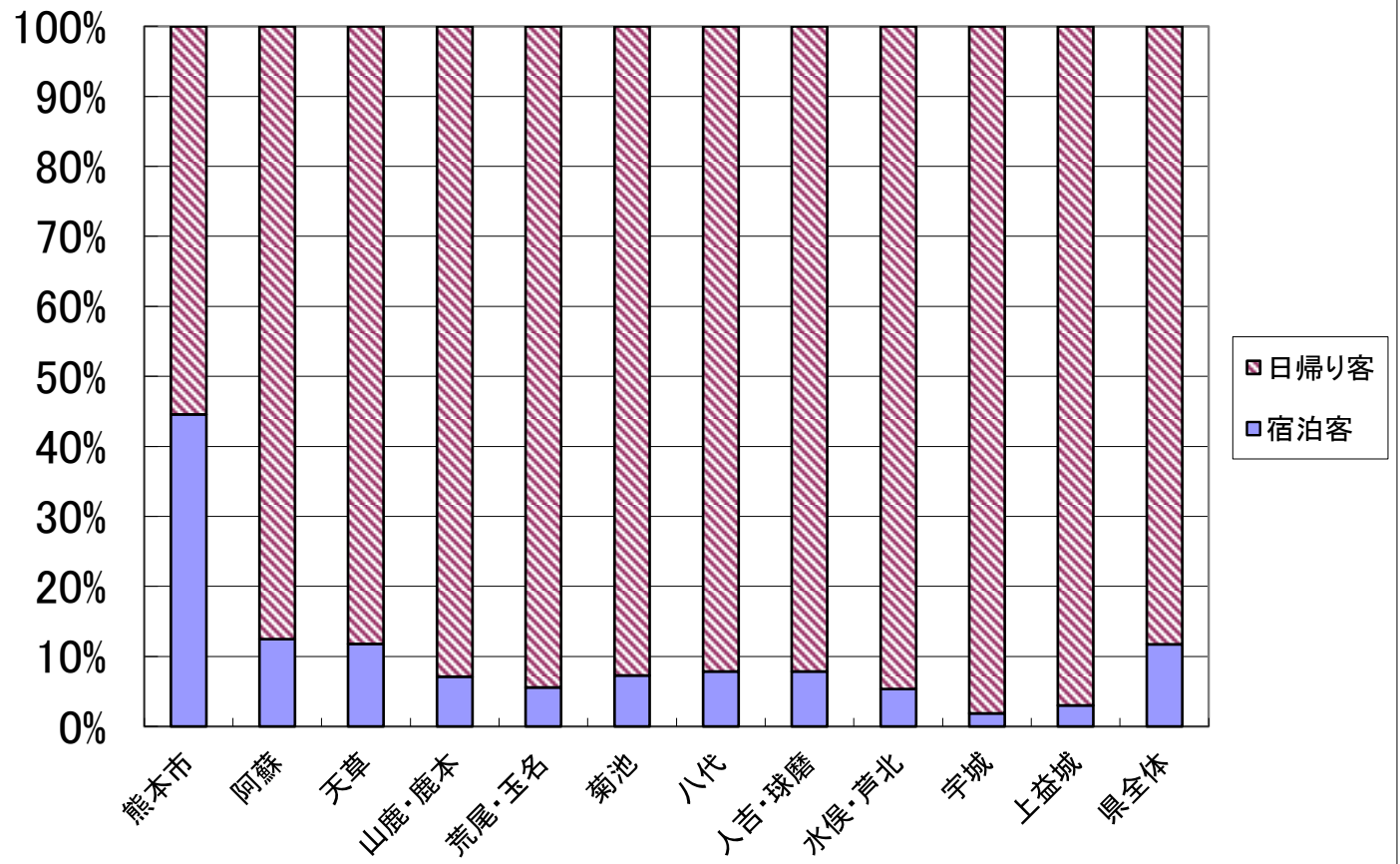
(2) 観光客総数における各地域の占める割合



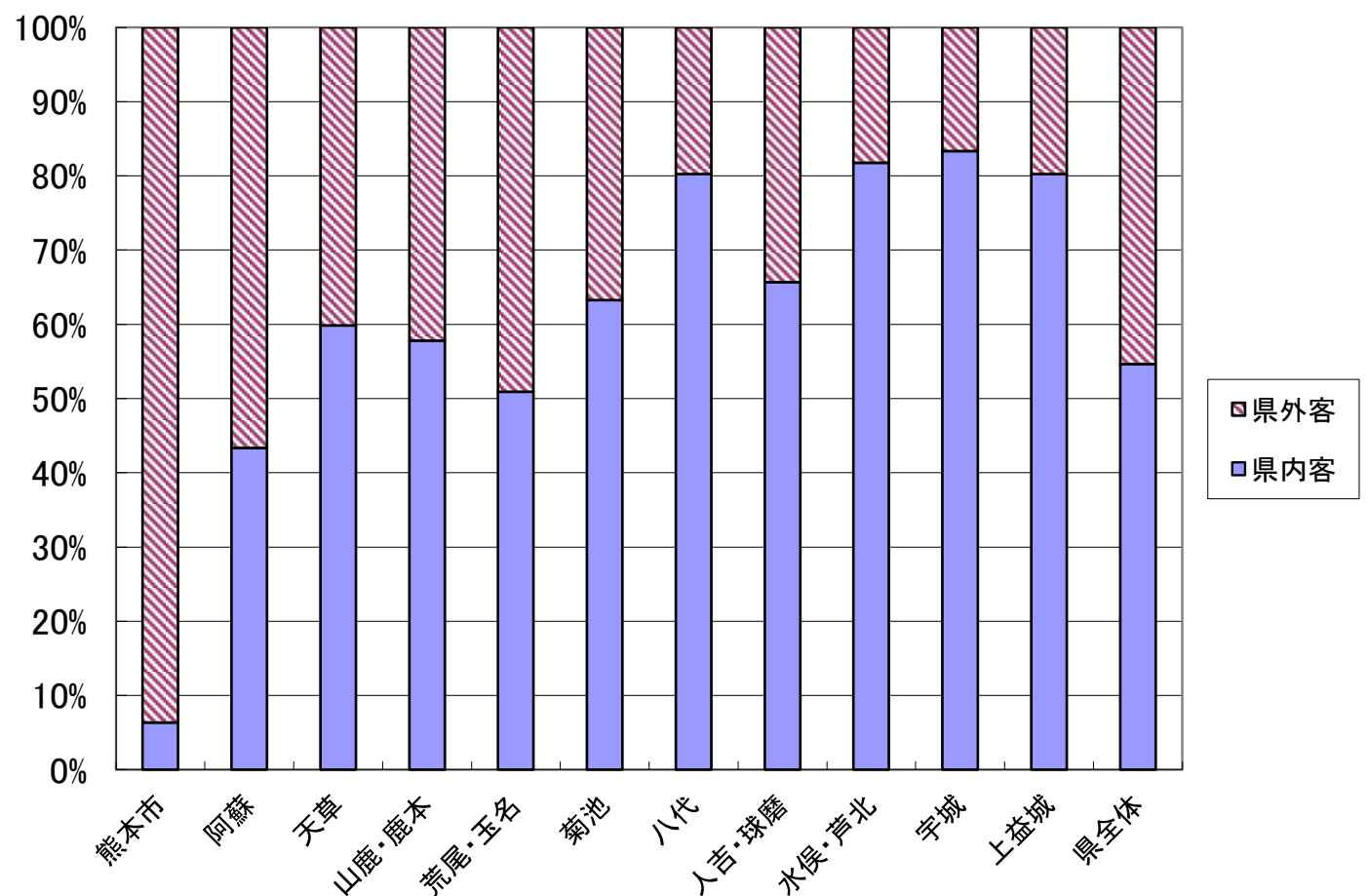
(3) 宿泊客総数における各地域の占める割合



(4) 地域別にみる宿泊客・日帰り客の割合



(5) 地域別にみる県内観光客・県外観光客の割合



(6) 月別・地域別観光客数(平成26年)

	1 月	2 月	3 月	4 月	5 月	6 月
熊本市	428,314	342,207	688,126	459,821	539,914	321,061
日帰り客	245,084	149,710	467,126	269,458	323,696	137,751
宿泊客	183,230	192,497	221,000	190,363	216,218	183,310
阿蘇地域	1,225,441	809,705	1,228,207	1,532,855	1,733,561	1,042,617
日帰り客	1,101,254	704,765	1,063,090	1,354,169	1,538,079	916,361
宿泊客	124,187	104,940	165,117	178,686	195,482	126,256
天草地域	268,873	279,891	350,599	390,185	447,634	296,097
日帰り客	236,036	246,096	306,575	347,992	397,712	260,773
宿泊客	32,837	33,795	44,024	42,193	49,922	35,324
山鹿・鹿本地域	311,213	288,532	278,379	323,950	379,658	280,521
日帰り客	289,253	267,567	255,158	304,802	353,986	262,331
宿泊客	21,960	20,965	23,221	19,148	25,672	18,190
荒尾・玉名地域	699,077	421,450	641,969	593,615	724,020	557,202
日帰り客	672,462	395,735	606,055	566,716	691,303	533,536
宿泊客	26,615	25,715	35,914	26,899	32,717	23,666
菊池地域	606,358	611,258	572,615	633,852	652,981	500,609
日帰り客	571,200	576,010	526,718	594,152	608,624	466,240
宿泊客	35,158	35,248	45,897	39,700	44,357	34,369
八代地域	216,695	219,546	252,251	238,676	367,167	248,311
日帰り客	199,198	201,232	229,338	218,741	338,709	221,350
宿泊客	17,497	18,314	22,913	19,935	28,458	26,961
人吉・球磨地域	346,213	183,696	282,226	287,137	329,698	178,651
日帰り客	330,073	166,784	260,888	268,773	307,500	162,342
宿泊客	16,140	16,912	21,338	18,364	22,198	16,309
水俣・芦北地域	176,715	165,304	239,656	214,187	330,713	185,404
日帰り客	168,557	157,775	228,445	203,208	316,199	174,242
宿泊客	8,158	7,529	11,211	10,979	14,514	11,162
宇城地域	338,911	265,358	484,741	346,739	354,007	307,134
日帰り客	334,700	260,479	477,426	341,486	346,999	302,861
宿泊客	4,211	4,879	7,315	5,253	7,008	4,273
上益城地域	200,726	112,580	149,087	173,130	205,013	144,716
日帰り客	195,909	108,775	142,860	168,765	198,700	140,983
宿泊客	4,817	3,805	6,227	4,365	6,313	3,733
合計	4,818,537	3,699,527	5,167,856	5,194,147	6,064,365	4,062,323
日帰り客	4,343,727	3,234,928	4,563,679	4,638,262	5,421,506	3,578,770
宿泊客	474,810	464,599	604,177	555,885	642,859	483,553
外国人宿泊客	34,816	39,080	40,999	42,299	34,656	32,868

(注)外国人宿泊客は合計の内数である。

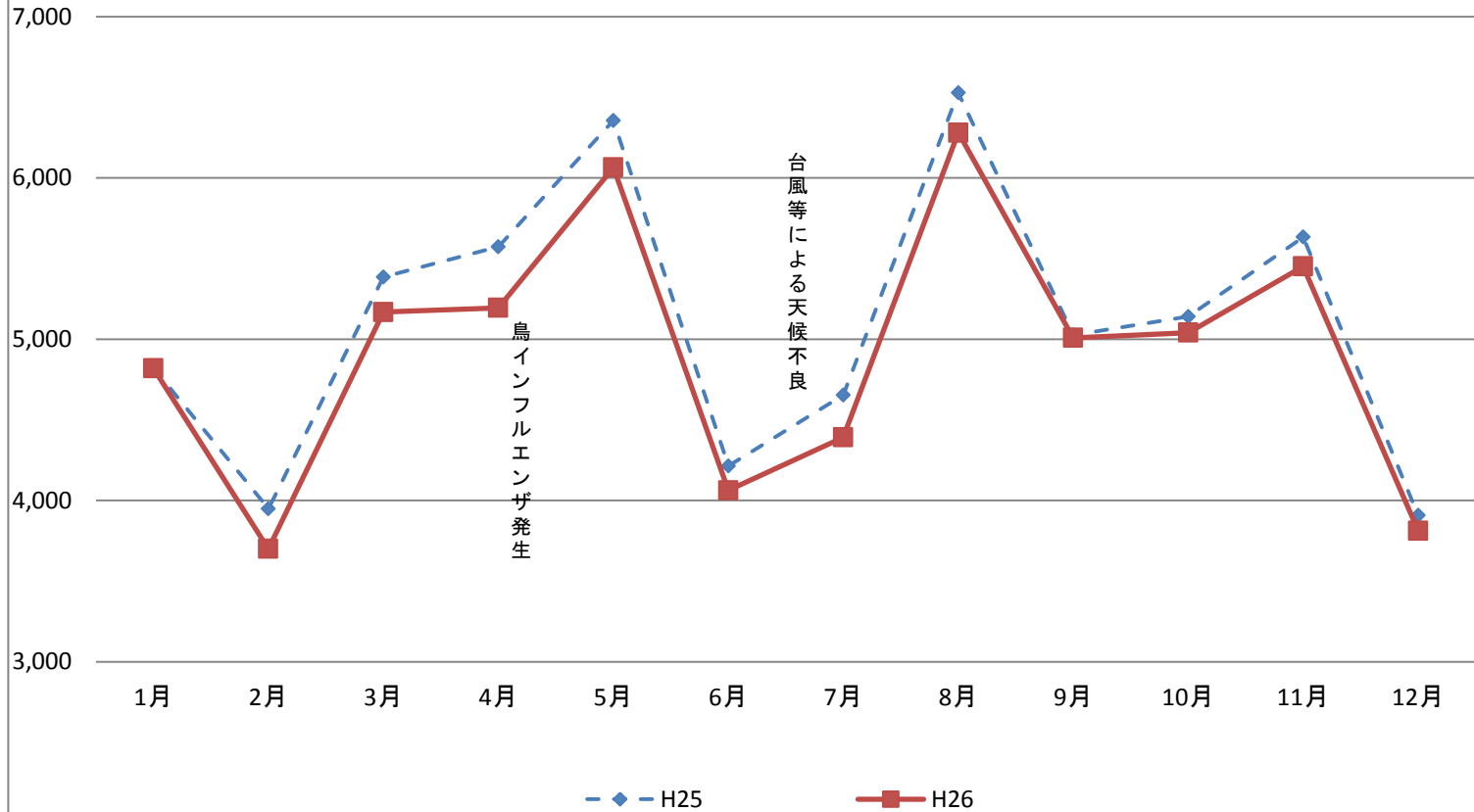
(単位:人)

7 月	8 月	9 月	10 月	11 月	12 月	合 計
342,317	582,292	436,692	495,827	599,161	330,268	5,566,000
145,732	344,796	232,882	271,480	371,875	126,951	3,086,541
196,585	237,496	203,810	224,347	227,286	203,317	2,479,459
1,224,238	1,806,665	1,512,149	1,330,522	1,403,395	942,500	15,791,855
1,068,982	1,539,879	1,339,970	1,166,559	1,220,930	812,150	13,826,188
155,256	266,786	172,179	163,963	182,465	130,350	1,965,667
436,382	543,589	361,581	326,603	400,915	316,298	4,418,647
391,960	480,109	317,088	281,846	351,479	280,389	3,898,055
44,422	63,480	44,493	44,757	49,436	35,909	520,592
314,735	391,190	332,743	328,196	347,660	301,895	3,878,672
293,543	355,512	312,436	304,480	322,312	281,905	3,603,285
21,192	35,678	20,307	23,716	25,348	19,990	275,387
415,109	617,716	447,497	474,829	517,211	440,671	6,550,366
387,355	574,383	421,103	442,803	484,135	410,009	6,185,595
27,754	43,333	26,394	32,026	33,076	30,662	364,771
526,878	681,597	536,720	578,459	689,525	459,959	7,050,811
483,824	628,104	494,667	533,249	636,713	418,913	6,538,414
43,054	53,493	42,053	45,210	52,812	41,046	512,397
212,854	293,222	262,482	462,041	407,034	235,841	3,416,120
192,876	268,854	242,703	440,544	380,934	213,804	3,148,283
19,978	24,368	19,779	21,497	26,100	22,037	267,837
207,543	307,110	240,307	309,962	277,601	168,436	3,118,580
188,398	278,757	217,107	289,807	252,737	151,281	2,874,447
19,145	28,353	23,200	20,155	24,864	17,155	244,133
261,777	301,712	209,306	194,021	228,710	194,902	2,702,407
246,286	283,724	194,882	181,963	217,479	185,547	2,558,307
15,491	17,988	14,424	12,058	11,231	9,355	144,100
273,890	352,959	320,808	340,471	360,988	287,595	4,033,601
267,277	343,437	314,438	333,684	354,113	281,177	3,958,077
6,613	9,522	6,370	6,787	6,875	6,418	75,524
175,910	402,005	347,334	199,575	218,503	133,428	2,462,007
169,264	389,601	340,771	193,165	211,205	127,639	2,387,637
6,646	12,404	6,563	6,410	7,298	5,789	74,370
4,391,633	6,280,057	5,007,619	5,040,506	5,450,702	3,811,793	58,989,066
3,835,497	5,487,156	4,428,047	4,439,580	4,803,911	3,289,765	52,064,829
556,136	792,901	579,572	600,926	646,791	522,028	6,924,237
42,418	38,816	35,807	43,897	50,684	47,551	483,891

単位：千人

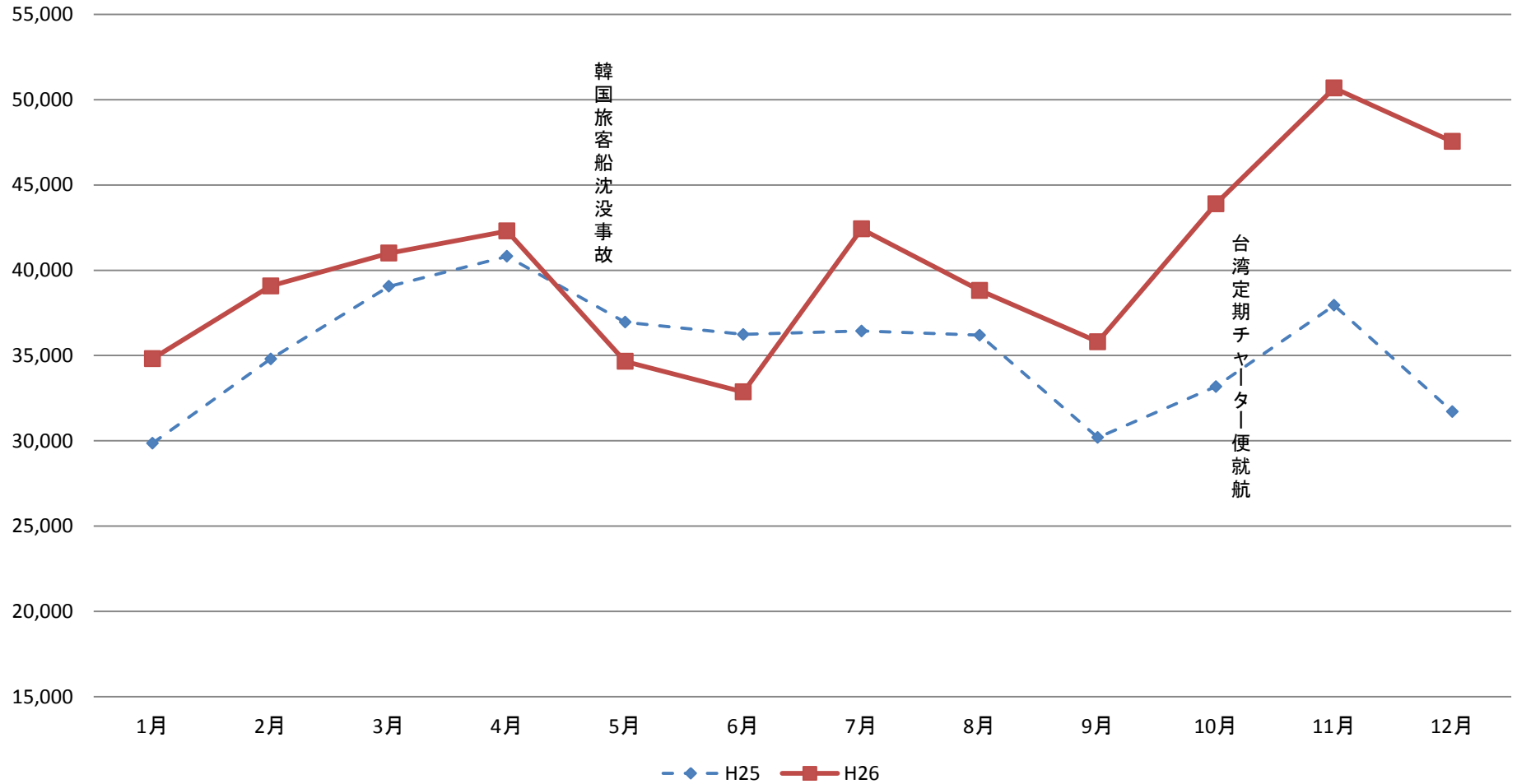
### (6-①)観光客総数の月別推移

12



(6-②)外国人宿泊客数の月別推移

単位:人



韓国旅客船沈没事故

台湾定期チャーター便就航

—◆— H25 —■— H26

13



## (7) 月別・地域別 県内県外別観光客数(平成26年)

	1 月	2 月	3 月	4 月	5 月	6 月
熊 本 市	428,314	342,207	688,126	459,821	539,914	321,061
県内	27,159	21,699	43,633	29,156	34,235	20,358
県外	401,156	320,509	644,493	430,664	505,679	300,703
阿 蘇 地 域	1,225,441	809,705	1,228,207	1,532,855	1,733,561	1,042,617
県内	541,972	367,806	533,540	649,071	711,555	479,943
県外	683,469	441,899	694,667	883,784	1,022,006	562,674
天 草 地 域	268,873	279,891	350,599	390,185	447,634	296,097
県内	165,554	166,137	206,289	236,372	253,907	173,481
県外	103,319	113,754	144,309	153,813	193,726	122,617
山 鹿 ・ 鹿 本 地 域	311,213	288,532	278,379	323,950	379,658	280,521
県内	185,246	171,131	157,882	188,379	216,130	162,410
県外	125,967	117,401	120,497	135,571	163,528	118,111
荒 尾 ・ 玉 名 地 域	699,077	421,450	641,969	593,615	724,020	557,202
県内	391,590	226,313	345,506	320,309	328,058	259,995
県外	307,487	195,137	296,463	273,306	395,962	297,207
菊 池 地 域	606,358	611,258	572,615	633,852	652,981	500,609
県内	425,430	450,517	351,930	404,626	394,182	309,398
県外	180,928	160,741	220,685	229,226	258,799	191,211
八 代 地 域	216,695	219,546	252,251	238,676	367,167	248,311
県内	183,233	183,367	209,932	200,499	292,768	200,933
県外	33,462	36,179	42,319	38,177	74,399	47,378
人 吉 ・ 球 磨 地 域	346,213	183,696	282,226	287,137	329,698	178,651
県内	233,643	121,289	196,652	192,814	200,955	125,183
県外	112,570	62,407	85,574	94,323	128,743	53,468
水 俣 ・ 芦 北 地 域	176,715	165,304	239,656	214,187	330,713	185,404
県内	146,023	135,549	191,179	175,892	250,323	154,678
県外	30,692	29,755	48,477	38,295	80,390	30,726
宇 城 地 域	338,911	265,358	484,741	346,739	354,007	307,134
県内	272,594	225,874	393,316	294,163	295,980	267,878
県外	66,317	39,484	91,425	52,576	58,027	39,256
上 益 城 地 域	200,726	112,580	149,087	173,130	205,013	144,716
県内	152,827	92,054	117,095	142,915	157,358	109,057
県外	47,899	20,526	31,992	30,215	47,655	35,659
合 計	4,818,537	3,699,527	5,167,856	5,194,147	6,064,365	4,062,323
県内	2,725,271	2,161,735	2,746,954	2,834,196	3,135,451	2,263,314
県外	2,093,266	1,537,792	2,420,902	2,359,951	2,928,914	1,799,010

(単位:人)

7 月	8 月	9 月	10 月	11 月	12 月	合 計
<b>342,317</b>	<b>582,292</b>	<b>436,692</b>	<b>495,827</b>	<b>599,161</b>	<b>330,268</b>	<b>5,566,000</b>
21,706	36,922	27,690	31,439	37,992	20,942	352,930
320,611	545,370	409,003	464,387	561,169	309,326	5,213,070
<b>1,224,238</b>	<b>1,806,665</b>	<b>1,512,149</b>	<b>1,330,522</b>	<b>1,403,395</b>	<b>942,500</b>	<b>15,791,855</b>
539,542	759,941	673,573	609,905	590,049	393,107	6,850,004
684,696	1,046,724	838,576	720,617	813,346	549,393	8,941,851
<b>436,382</b>	<b>543,589</b>	<b>361,581</b>	<b>326,603</b>	<b>400,915</b>	<b>316,298</b>	<b>4,418,647</b>
283,888	323,916	203,170	190,892	240,751	199,467	2,643,824
152,494	219,673	158,411	135,711	160,164	116,831	1,774,823
<b>314,735</b>	<b>391,190</b>	<b>332,743</b>	<b>328,196</b>	<b>347,660</b>	<b>301,895</b>	<b>3,878,672</b>
181,811	220,387	189,046	190,772	199,993	179,720	2,242,907
132,924	170,803	143,697	137,424	147,667	122,175	1,635,765
<b>415,109</b>	<b>617,716</b>	<b>447,497</b>	<b>474,829</b>	<b>517,211</b>	<b>440,671</b>	<b>6,550,366</b>
210,090	299,774	224,892	246,337	259,289	224,504	3,336,657
205,019	317,942	222,605	228,492	257,922	216,167	3,213,709
<b>526,878</b>	<b>681,597</b>	<b>536,720</b>	<b>578,459</b>	<b>689,525</b>	<b>459,959</b>	<b>7,050,811</b>
321,561	408,965	328,913	357,220	412,567	297,342	4,462,651
205,317	272,632	207,807	221,239	276,958	162,617	2,588,160
<b>212,854</b>	<b>293,222</b>	<b>262,482</b>	<b>462,041</b>	<b>407,034</b>	<b>235,841</b>	<b>3,416,120</b>
179,793	240,569	221,539	330,674	302,704	196,070	2,742,081
33,061	52,653	40,943	131,367	104,330	39,771	674,039
<b>207,543</b>	<b>307,110</b>	<b>240,307</b>	<b>309,962</b>	<b>277,601</b>	<b>168,436</b>	<b>3,118,580</b>
131,661	205,474	157,327	197,876	161,317	124,776	2,048,967
75,882	101,636	82,980	112,086	116,284	43,660	1,069,613
<b>261,777</b>	<b>301,712</b>	<b>209,306</b>	<b>194,021</b>	<b>228,710</b>	<b>194,902</b>	<b>2,702,407</b>
223,018	252,671	182,820	156,794	182,339	157,915	2,209,201
38,759	49,041	26,486	37,227	46,371	36,987	493,206
<b>273,890</b>	<b>352,959</b>	<b>320,808</b>	<b>340,471</b>	<b>360,988</b>	<b>287,595</b>	<b>4,033,601</b>
237,184	303,969	259,345	275,077	292,997	243,127	3,361,504
36,706	48,990	61,463	65,394	67,991	44,468	672,097
<b>175,910</b>	<b>402,005</b>	<b>347,334</b>	<b>199,575</b>	<b>218,503</b>	<b>133,428</b>	<b>2,462,007</b>
141,188	347,155	282,729	157,029	165,761	110,358	1,975,526
34,722	54,850	64,605	42,546	52,742	23,070	486,481
<b>4,391,633</b>	<b>6,280,057</b>	<b>5,007,619</b>	<b>5,040,506</b>	<b>5,450,702</b>	<b>3,811,793</b>	<b>58,989,066</b>
2,471,442	3,399,742	2,751,044	2,744,016	2,845,758	2,147,328	32,226,252
1,920,191	2,880,314	2,256,576	2,296,489	2,604,944	1,664,465	26,762,814

## (8) 過去10年間の地域別観光客数

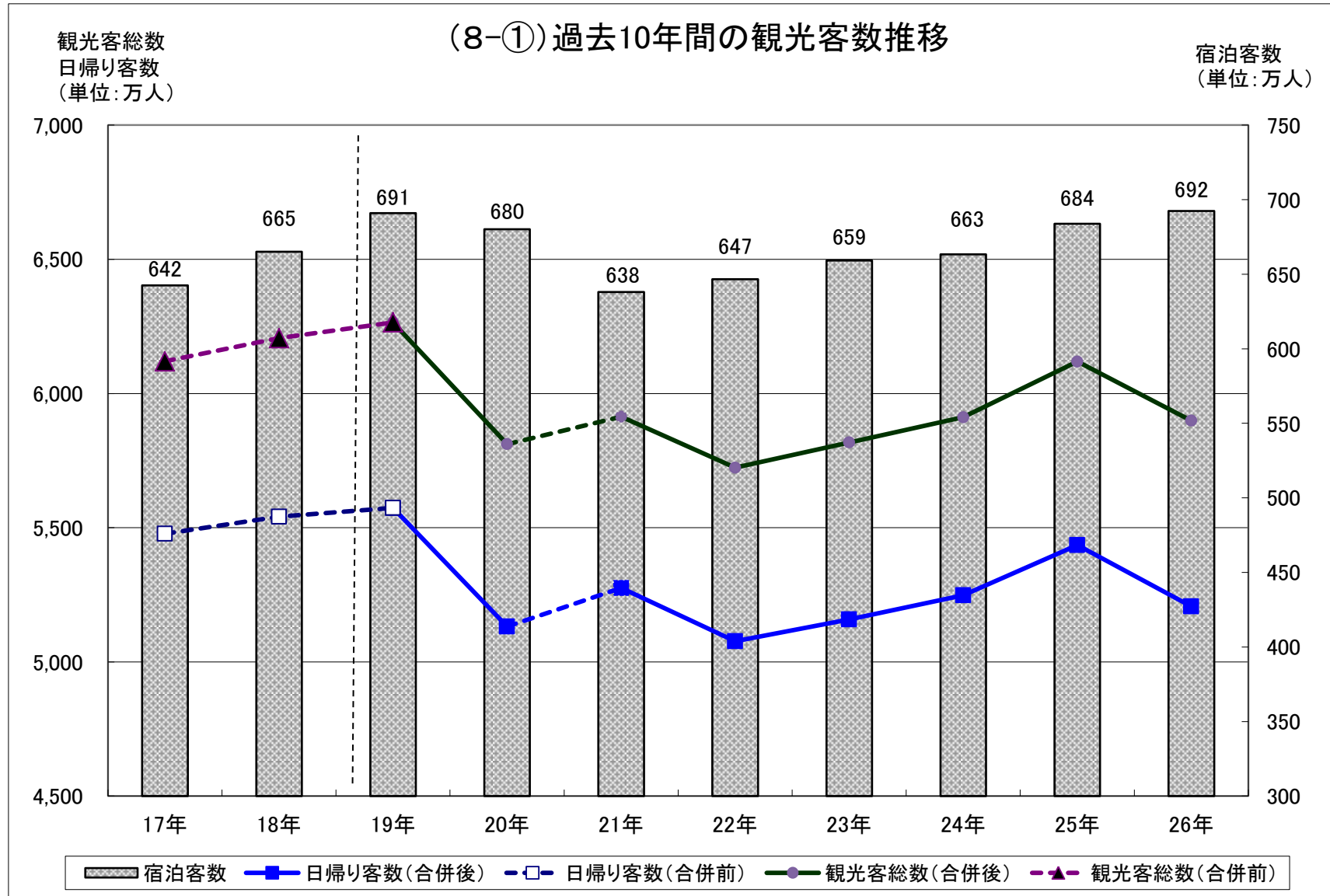
		平成17年	平成18年	平成19年	平成20年	平成21年
熊本市		4,115,000	4,292,000	4,670,000	5,718,000	5,482,000
	日帰り客	2,357,600	2,448,800	2,718,100	3,642,900	3,574,569
	宿泊客	1,757,400	1,843,200	1,951,900	2,075,100	1,907,431
阿蘇地域		18,356,700	18,515,600	18,645,600	17,112,400	17,362,701
	日帰り客	16,362,100	16,385,700	16,355,400	15,016,300	15,350,625
	宿泊客	1,994,600	2,129,800	2,290,200	2,096,000	2,012,076
天草地域		4,127,600	4,090,200	4,101,000	3,887,400	3,976,307
	日帰り客	3,495,300	3,494,100	3,510,900	3,361,000	3,430,893
	宿泊客	632,300	596,000	590,100	526,400	545,414
山鹿・鹿本地区		4,369,400	4,277,100	4,143,200	3,969,300	3,821,889
	日帰り客	3,863,700	3,784,800	3,647,400	3,476,500	3,372,489
	宿泊客	505,700	492,300	495,800	492,800	449,400
荒尾・玉名地域		7,696,300	7,323,000	7,332,700	6,483,400	6,503,453
	日帰り客	7,401,200	7,006,600	7,016,400	6,178,000	6,206,357
	宿泊客	295,200	316,400	316,200	305,400	297,096
菊池地域		9,627,700	10,373,400	10,450,800	7,568,200	7,981,733
	日帰り客	9,211,700	9,863,700	9,922,500	7,023,400	7,546,459
	宿泊客	416,000	509,700	528,300	544,800	435,274
八代地域		2,509,500	2,492,000	2,783,600	3,186,100	3,334,896
	日帰り客	2,293,700	2,294,500	2,589,700	2,979,800	3,135,838
	宿泊客	215,700	197,500	193,900	206,300	199,058
人吉・球磨地域		2,899,600	2,816,300	2,690,200	2,839,600	3,120,882
	日帰り客	2,643,500	2,560,000	2,445,800	2,584,100	2,860,089
	宿泊客	256,100	256,300	244,300	255,500	260,793
水俣・芦北地域		1,727,000	1,769,000	1,581,000	1,652,900	1,941,478
	日帰り客	1,548,700	1,617,100	1,438,500	1,510,700	1,812,733
	宿泊客	178,400	151,900	142,400	142,100	128,745
宇城地域		3,474,800	3,804,300	4,041,300	3,678,300	3,524,728
	日帰り客	3,376,900	3,717,900	3,954,600	3,590,500	3,444,862
	宿泊客	97,900	86,400	86,700	87,800	79,866
上益城地域		2,293,200	2,310,500	2,208,000	2,019,900	2,088,562
	日帰り客	2,217,900	2,238,500	2,138,700	1,950,900	2,022,492
	宿泊客	75,300	72,000	69,400	68,900	66,070
合計		61,196,900	62,063,300	62,647,400	58,115,500	59,138,629
	日帰り客	54,772,200	55,411,800	55,738,100	51,314,200	52,757,406
	宿泊客	6,424,600	6,651,500	6,909,300	6,801,300	6,381,223
	県内	34,454,200	35,476,400	34,973,500	31,709,800	33,004,776
	県外	26,742,700	26,653,000	27,673,900	26,405,700	26,133,853
外国人宿泊客	182,009	297,172	398,374	359,839	201,076	

(注1) 平成17年～19年は合併前の市町村単位で集計し、平成20年以降は合併後の市町村単位で集計したものの。

(注2) 外国人宿泊客は合計の内数である。

(単位:人)

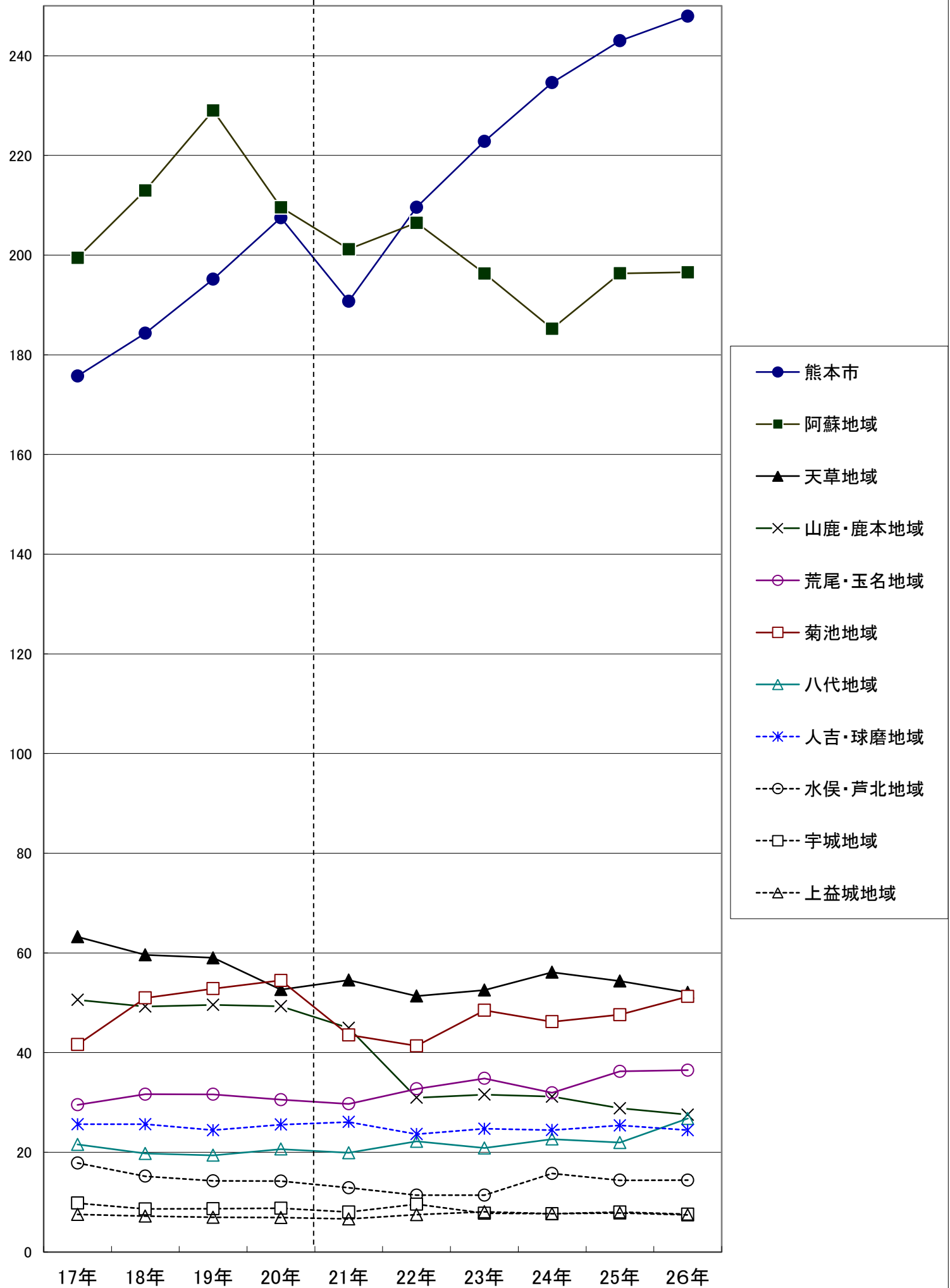
平成22年	平成23年	平成24年	平成25年	平成26年	対前年比
5,327,000	5,468,000	5,229,000	5,441,000	5,566,000	102.3%
3,230,955	3,239,788	2,883,078	3,010,766	3,086,541	102.5%
2,096,045	2,228,212	2,345,922	2,430,234	2,479,459	102.0%
17,528,179	17,117,641	16,559,613	17,619,212	15,791,855	89.6%
15,463,288	15,154,378	14,707,171	15,655,787	13,826,188	88.3%
2,064,891	1,963,263	1,852,442	1,963,425	1,965,667	100.1%
4,339,926	4,315,806	4,419,856	4,434,376	4,418,647	99.6%
3,826,505	3,790,518	3,858,616	3,890,996	3,898,055	100.2%
513,421	525,288	561,240	543,380	520,592	95.8%
3,577,901	3,769,228	3,819,932	3,824,000	3,878,672	101.4%
3,268,469	3,453,575	3,508,322	3,535,636	3,603,285	101.9%
309,432	315,653	311,610	288,364	275,387	95.5%
5,999,276	6,054,583	6,620,083	6,764,884	6,550,366	96.8%
5,672,115	5,706,481	6,300,729	6,402,594	6,185,595	96.6%
327,161	348,102	319,354	362,290	364,771	100.7%
6,719,654	7,206,808	6,780,485	7,021,359	7,050,811	100.4%
6,306,375	6,722,027	6,318,594	6,545,397	6,538,414	99.9%
413,279	484,781	461,891	475,962	512,397	107.7%
3,340,396	3,257,509	3,469,503	3,628,623	3,416,120	94.1%
3,118,480	3,049,101	3,243,123	3,409,204	3,148,283	92.3%
221,916	208,408	226,380	219,419	267,837	122.1%
2,947,113	3,248,137	3,352,695	3,266,150	3,118,580	95.5%
2,710,634	3,001,108	3,108,191	3,012,394	2,874,447	95.4%
236,479	247,029	244,504	253,756	244,133	96.2%
1,865,300	1,796,392	2,767,449	2,800,221	2,702,407	96.5%
1,751,451	1,682,422	2,610,099	2,656,440	2,558,307	96.3%
113,849	113,970	157,350	143,781	144,100	100.2%
3,626,029	3,681,102	3,960,205	4,126,175	4,033,601	97.8%
3,530,242	3,603,659	3,883,568	4,045,997	3,958,077	97.8%
95,787	77,443	76,637	80,178	75,524	94.2%
1,966,789	2,146,591	2,138,060	2,263,335	2,462,007	108.8%
1,891,980	2,065,973	2,061,317	2,185,359	2,387,637	109.3%
74,809	80,618	76,743	77,976	74,370	95.4%
57,237,563	58,061,797	59,116,881	61,189,335	58,989,066	96.4%
50,770,494	51,469,030	52,482,808	54,350,570	52,064,829	95.8%
6,467,069	6,592,767	6,634,073	6,838,765	6,924,237	101.2%
32,610,780	32,377,440	32,797,458	33,098,198	32,226,252	97.4%
24,626,783	25,684,357	26,319,423	28,091,137	26,762,814	95.3%
334,578	229,368	302,505	423,400	483,891	114.3%



(注)平成17年～19年は合併前の市町村単位で集計し、平成20年以降は合併後の市町村単位で集計したもの。

単位：万人

(8-②) 過去10年間の地域別宿泊客数の推移



(注) 平成17年～19年は合併前の市町村単位で集計し、平成20年以降は合併後の市町村単位で集計したもの。

(9) 過去10年間の外国人宿泊客の国・地域別推計

地域	国・地域等	平成17年	平成18年	平成19年	平成20年	平成21年
北アメリカ	アメリカ合衆国	9,590	14,520	7,429	8,677	5,688
	カナダ	417	704	536	554	388
中・南 アメリカ	メキシコ	55	88	53	34	15
	その他	299	250	1,271	754	639
ヨーロッパ	イギリス	1,242	1,167	1,227	1,409	1,057
	フランス	785	928	1,131	1,239	1,226
	ドイツ	1,288	1,877	2,237	2,554	1,831
	イタリア	111	150	393	233	272
	オランダ	238	387	469	563	513
	スイス	284	308	331	350	390
	スウェーデン	204	109	201	81	58
	旧ソビエト連邦	503	43	904	202	362
	その他	1,231	1,688	1,629	1,981	1,961
アジア	中国	3,585	6,726	7,892	8,701	7,445
	台湾	39,574	54,319	58,643	56,470	23,005
	香港	3,278	9,601	8,746	8,648	8,334
	大韓民国	<b>106,728</b>	<b>191,309</b>	<b>286,974</b>	<b>242,511</b>	<b>122,478</b>
	フィリピン	690	407	187	641	1,916
	インド	141	94	133	231	236
	タイ	658	727	2,279	3,339	3,737
	インドネシア	92	125	326	219	413
	マレーシア	607	1,095	606	941	389
	シンガポール	628	1,818	2,709	3,118	2,707
	その他	1,072	623	1,678	602	1,438
オセアニア	オーストラリア	913	823	772	777	574
	その他	135	602	276	403	218
アフリカ		179	114	54	120	60
その他(不明)		7,482	6,570	9,288	14,487	13,726
合計		182,009	297,172	398,374	359,839	201,076

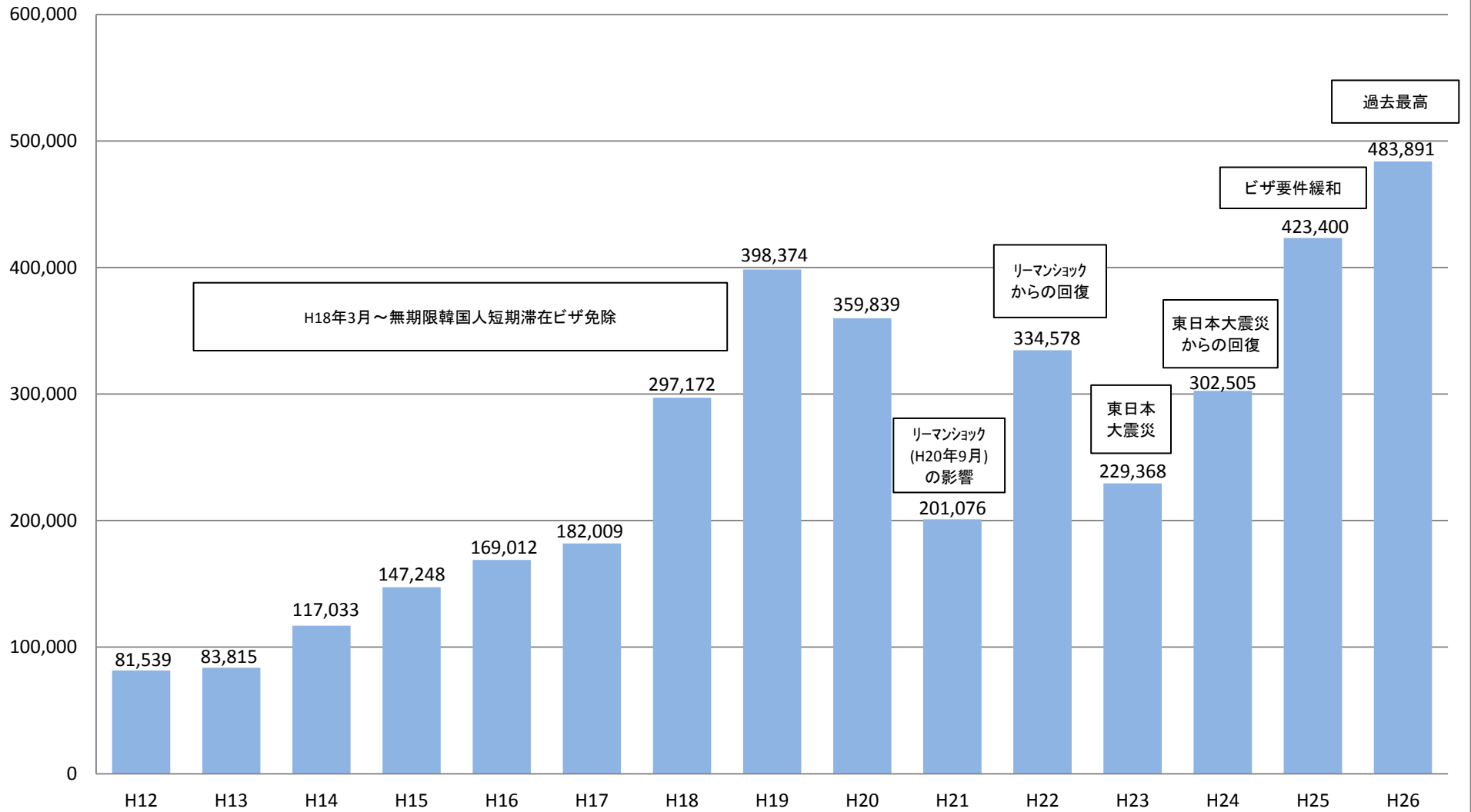


(単位:人)

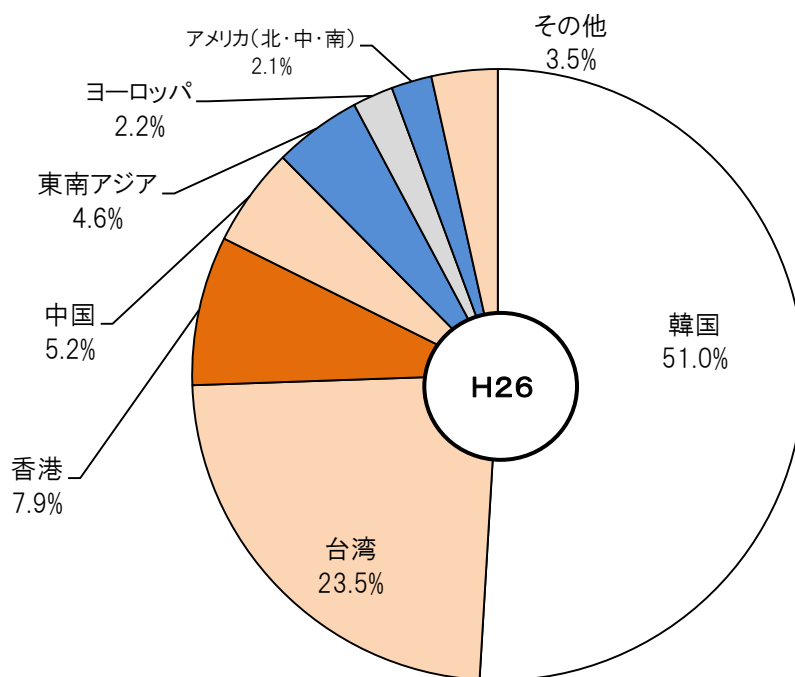
平成22年	平成23年	平成24年	平成25年	平成26年		比較(%)	
				宿泊客数	構成比(%)	26年/25年	26年/17年
6,390	8,971	5,758	8,682	7,454	1.5%	85.9%	77.7%
1,542	586	626	885	1,113	0.2%	125.8%	266.9%
64	30	83	343	368	0.1%	107.3%	669.1%
656	1,129	586	495	1,412	0.3%	285.3%	472.2%
1,163	1,305	1,259	1,294	1,468	0.3%	113.4%	118.2%
1,479	859	1,003	1,600	1,975	0.4%	123.4%	251.6%
2,239	902	910	1,639	2,218	0.5%	135.3%	172.2%
395	188	180	416	352	0.1%	84.6%	317.1%
707	664	592	703	835	0.2%	118.8%	350.8%
497	325	319	691	937	0.2%	135.6%	329.9%
137	114	98	94	160	0.0%	170.2%	78.4%
602	83	411	237	172	0.0%	72.6%	34.2%
1,983	1,627	1,923	1,913	2,288	0.5%	119.6%	185.9%
10,016	12,590	16,429	17,522	25,321	5.2%	144.5%	706.3%
24,811	17,442	66,184	97,908	113,712	23.5%	116.1%	287.3%
7,332	7,223	13,215	23,554	38,187	7.9%	162.1%	1164.9%
<b>246,361</b>	<b>149,175</b>	<b>172,313</b>	<b>237,208</b>	<b>246,552</b>	<b>51.0%</b>	<b>103.9%</b>	<b>231.0%</b>
1,852	407	356	1,551	450	0.1%	29.0%	65.2%
464	403	304	707	861	0.2%	121.8%	610.6%
3,073	3,195	5,210	8,435	10,621	2.2%	125.9%	1614.1%
486	298	732	772	1,040	0.2%	134.7%	1130.4%
978	865	1,111	1,188	1,678	0.3%	141.2%	276.4%
3,555	1,483	3,656	5,749	8,678	1.8%	150.9%	1381.8%
1,114	890	1,161	1,439	2,256	0.5%	156.8%	210.4%
937	932	1,072	1,504	1,976	0.4%	131.4%	216.4%
175	125	89	115	260	0.1%	226.1%	192.6%
74	130	78	639	181	0.0%	28.3%	101.1%
15,496	17,427	6,847	6,117	11,366	2.3%	185.8%	151.9%
334,578	229,368	302,505	423,400	483,891	100.0%	114.3%	265.9%

単位：人

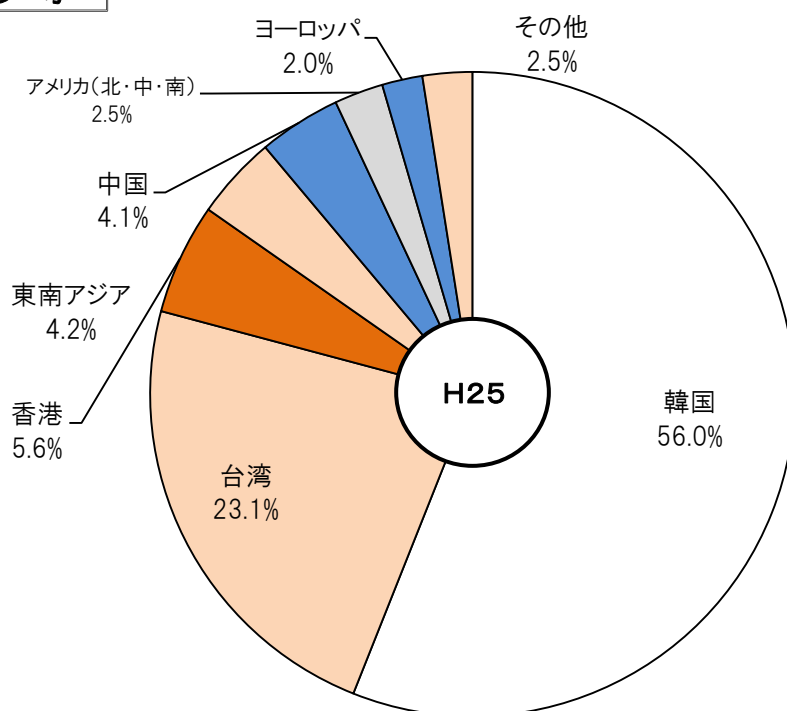
## (9-①)外国人宿泊客数の推移



## (9-②)外国人宿泊客数における国別割合

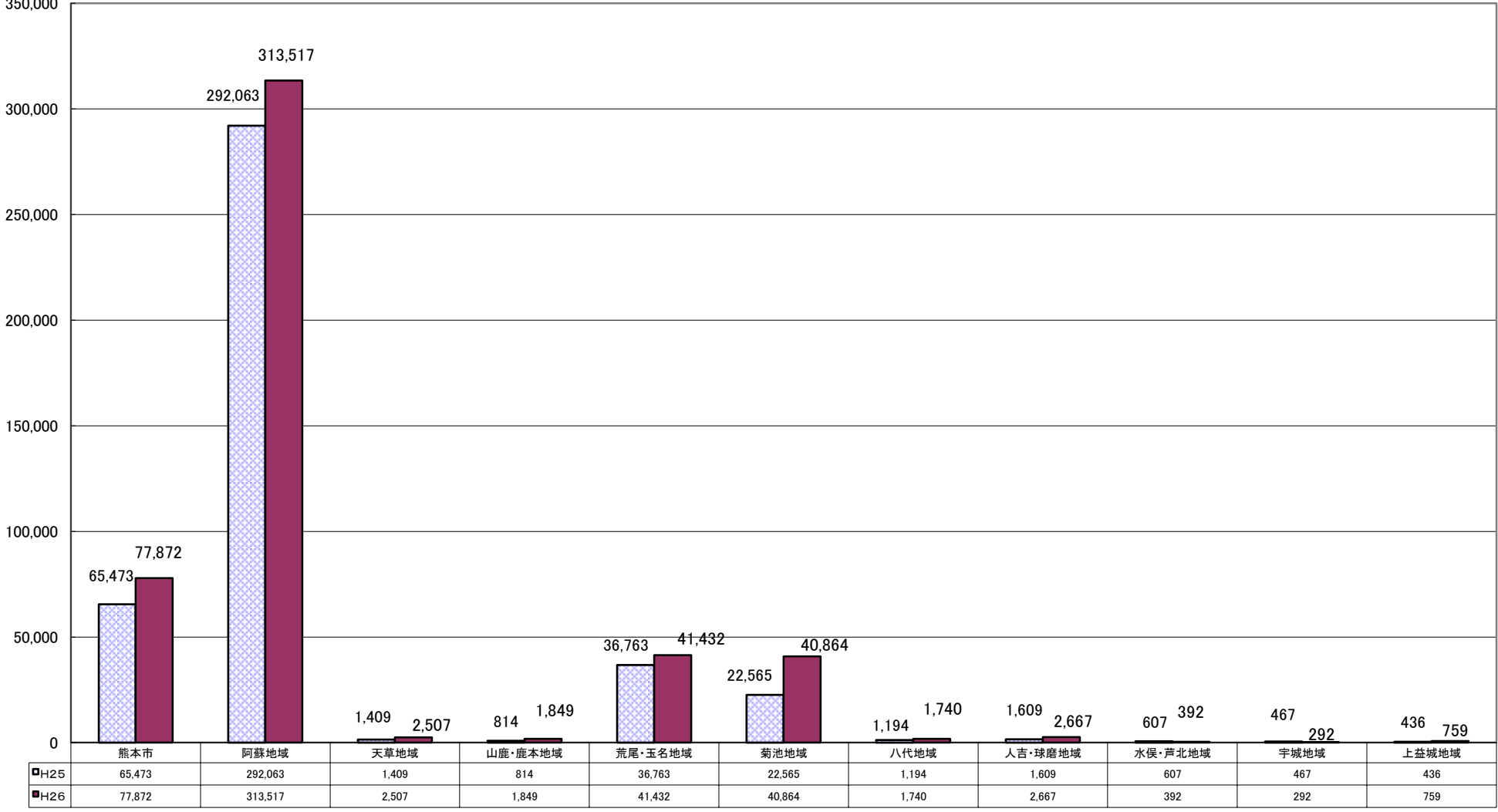


### 参考



(9-③) 地域別外国人宿泊客数

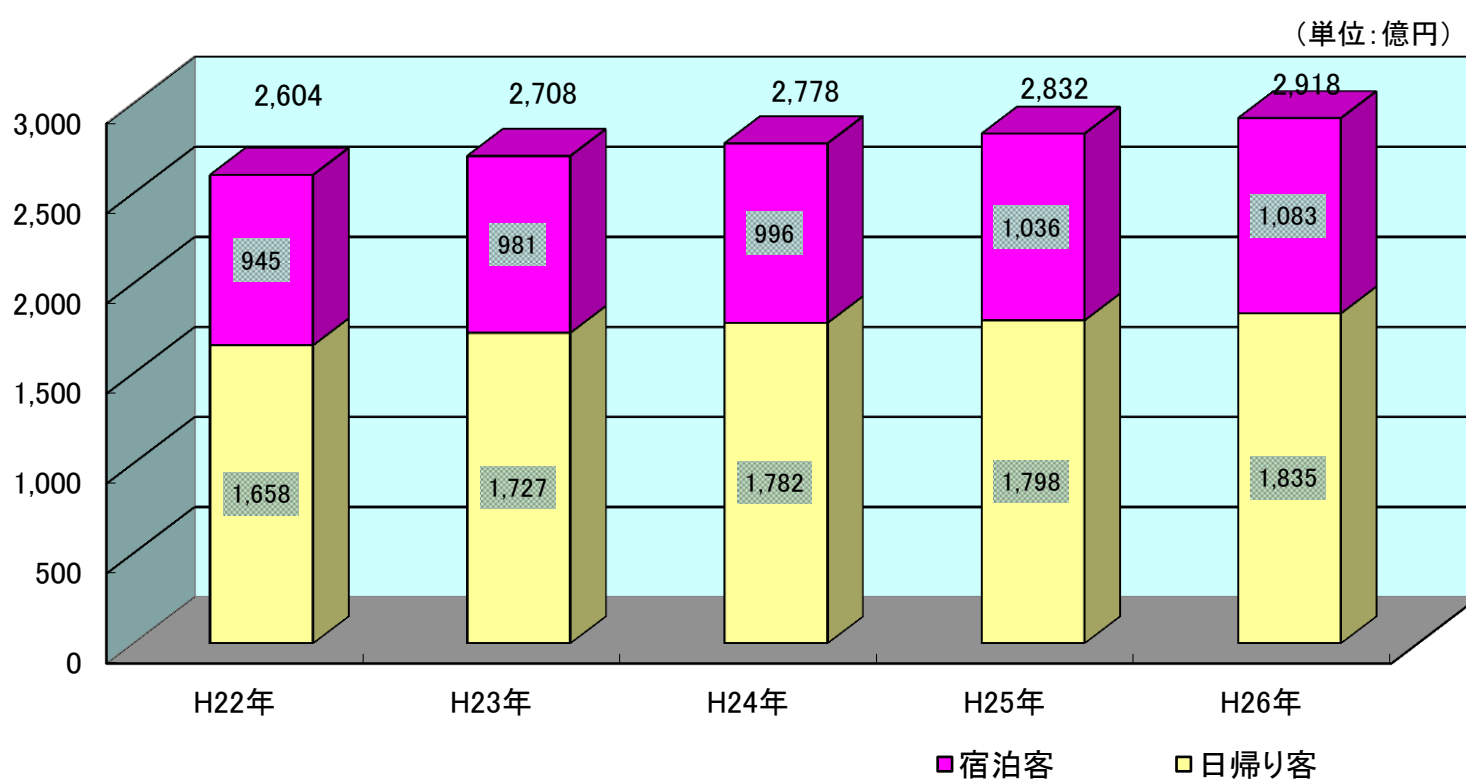
単位：人



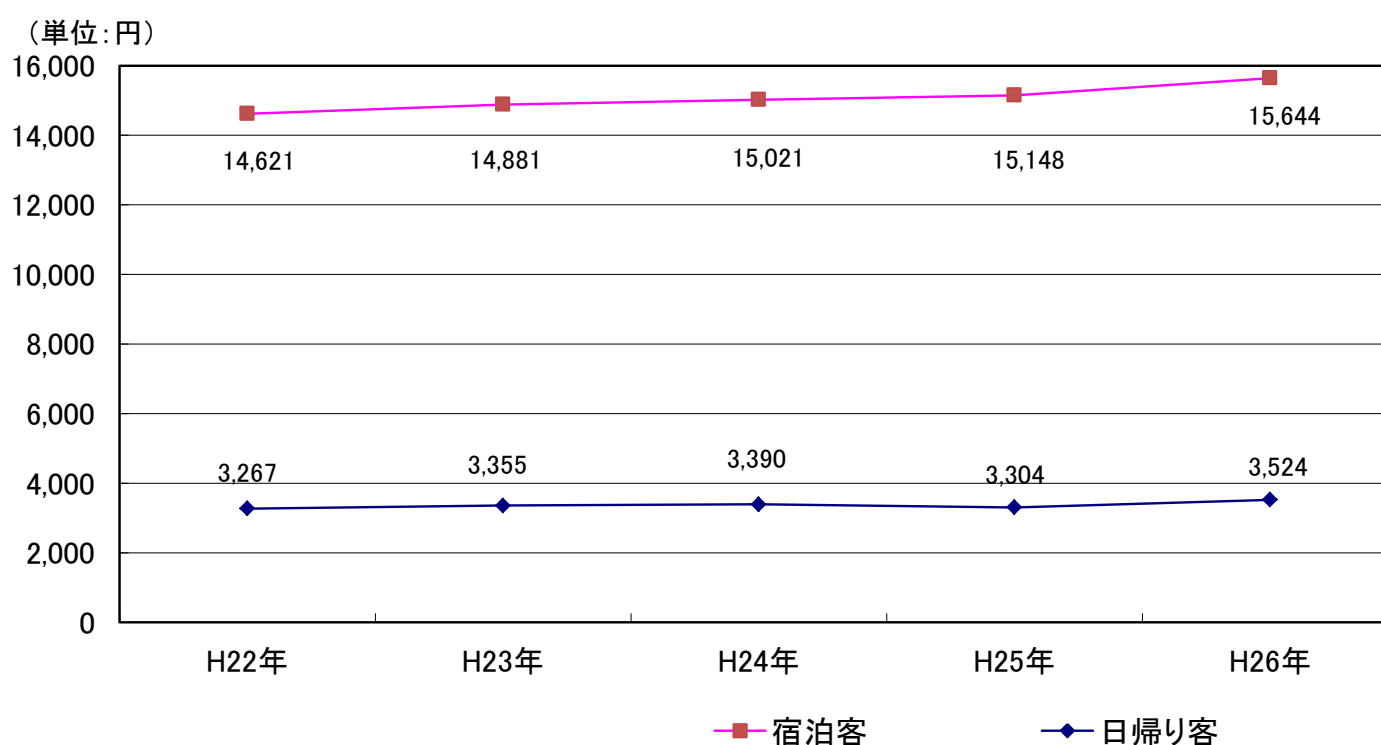
### (10) 観光消費額

	宿泊費 (円)	飲食費 (円)	域内交通費 (円)	商品購入費 (円)	その他 (円)	計 (円)	観光消費額 (千円)	対前年比	総額 (千円)	対前年比
宿泊客	9,348	2,219	1,413	1,609	1,055	15,644	108,319,439	104.6%	291,772,839	103.0%
日帰り客		1,228	558	943	795	3,524	183,453,400	102.2%		

#### <観光消費額の推移>



#### <一人当たりの観光消費額の推移>



## (11) 月別・地域別教育旅行宿泊者数

(単位:人)

	1月	2月	3月	4月	5月	6月	7月	8月	9月	10月	11月	12月	合計	前年実績	対前年比
熊本市		404	273	65	1,497	383		122	532	1,472	1,397	410	6,555	8,557	76.6%
阿蘇地域	7,963	3,039	2,429	4,909	13,407	2,692	712	255	6,639	12,199	9,156	4,853	68,253	65,550	104.1%
天草地域	44		505		1,181		542			1,379	257		3,908	3,719	105.1%
山鹿・ 鹿本地域	58	263			367	148			457	1,022	558		2,873	4,106	70.0%
荒尾・ 玉名地域	1,675	1,060	332	392	3,828	2,091	77	62	1,258	7,302	3,910	1,471	23,458	22,724	103.2%
菊池地域	315	339		73	544					1,192	1,358	421	4,242	1,069	396.8%
八代地域					19	99							118	0	-
人吉・ 球磨地域		169			887	251	395		442	121			2,265	2,066	109.6%
水俣・ 芦北地域			606		449	17			419	182			1,673	3,031	55.2%
宇城地域															-
上益城地域									41				41	31	132.3%
合計	10,055	5,274	4,145	5,439	22,179	5,681	1,726	439	9,788	24,869	16,636	7,155	113,386	110,853	102.3%

(注) 農家民泊による宿泊を含む。

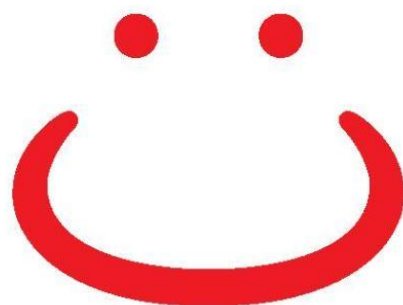
## (12) 発地別教育旅行宿泊者数

(単位:人)

	1月	2月	3月	4月	5月	6月	7月	8月	9月	10月	11月	12月	合計	前年実績	対前年比
北海道														81	
青森県															
岩手県												39	39	37	105.4%
宮城県															
秋田県															
山形県															
福島県									309	311			620	502	123.5%
茨城県					73					390			463	1,157	40.0%
栃木県			533							44			577	1,045	55.2%
群馬県															
埼玉県			72		79					191	205		547	1,175	46.6%
千葉県		49			1,077					1,911	550		3,587	2,449	146.5%
東京都	509	188	2,426	123	1,430	356	50		1,022	2,058	1,669		9,831	10,438	94.2%
神奈川県			469		611	266			46	609	549		2,550	2,247	113.5%
新潟県															
富山県															
石川県			60			121			255	362	274		1,072	1,282	83.6%
福井県		355								897	34		1,286	693	185.6%
山梨県											391		391	538	72.7%
長野県										324			324	516	62.8%
岐阜県			332			169				656	119		1,276	1,575	81.0%
静岡県									128	398	1,159	80	1,765	3,049	57.9%
愛知県					402	483			72	884	912		2,753	2,250	122.4%
三重県										762		213	975	2,025	48.1%
滋賀県					20								20	1,625	1.2%
京都府					943			62			724		1,729	1,373	125.9%
大阪府				168	3,306	1,140	252		1,046	1,934			7,846	9,407	83.4%
兵庫県			234	1,213	1,770	473				1,349	261		5,300	3,503	151.3%
奈良県					1,244		646		755	743			3,388	2,473	137.0%
和歌山県														684	
鳥取県															
島根県					219								219	336	65.2%
岡山県				4	993								997	1,236	80.7%
広島県		169		12	507			122		303	1,433		2,546	1,691	150.6%
山口県				6	164				26				196	391	50.1%
徳島県					774				101	629			1,504	1,236	121.7%
香川県				2,029	1,468	54			4		12		3,567	3,834	93.0%
愛媛県				187	68				172	246			673	1,120	60.1%
高知県			19	331	209					9			568	413	137.5%
福岡県				307	604	720	533	17	944	610	852		4,587	5,973	76.8%
佐賀県					613	57			277	14			961	1,143	84.1%
長崎県	32			12	486	177	140	238	3,236	349	739		5,409	5,096	106.1%
熊本県				590	300					7	22		919	248	370.6%
大分県										83	22		105	81	129.6%
宮崎県					132				15	53	194		394	1,445	27.3%
鹿児島県	73				4,339	1,624	30		1,027	6,606	2,812		16,511	12,850	128.5%
沖縄県	9,267	4,488			228				116	1,720	3,534	6,823	26,176	19,611	133.5%
外国	174	25		457	120	41	75		237	417	169		1,715	4,025	42.6%
合計	10,055	5,274	4,145	5,439	22,179	5,681	1,726	439	9,788	24,869	16,636	7,155	113,386	110,853	102.3%

(注) 農家民泊による宿泊を含む。





**ふるも** **KUMAMOTO**  
**OFURO**  
**PROMOTION**

発行者：熊本県  
所 属：観光課  
発行年度：平成27年度