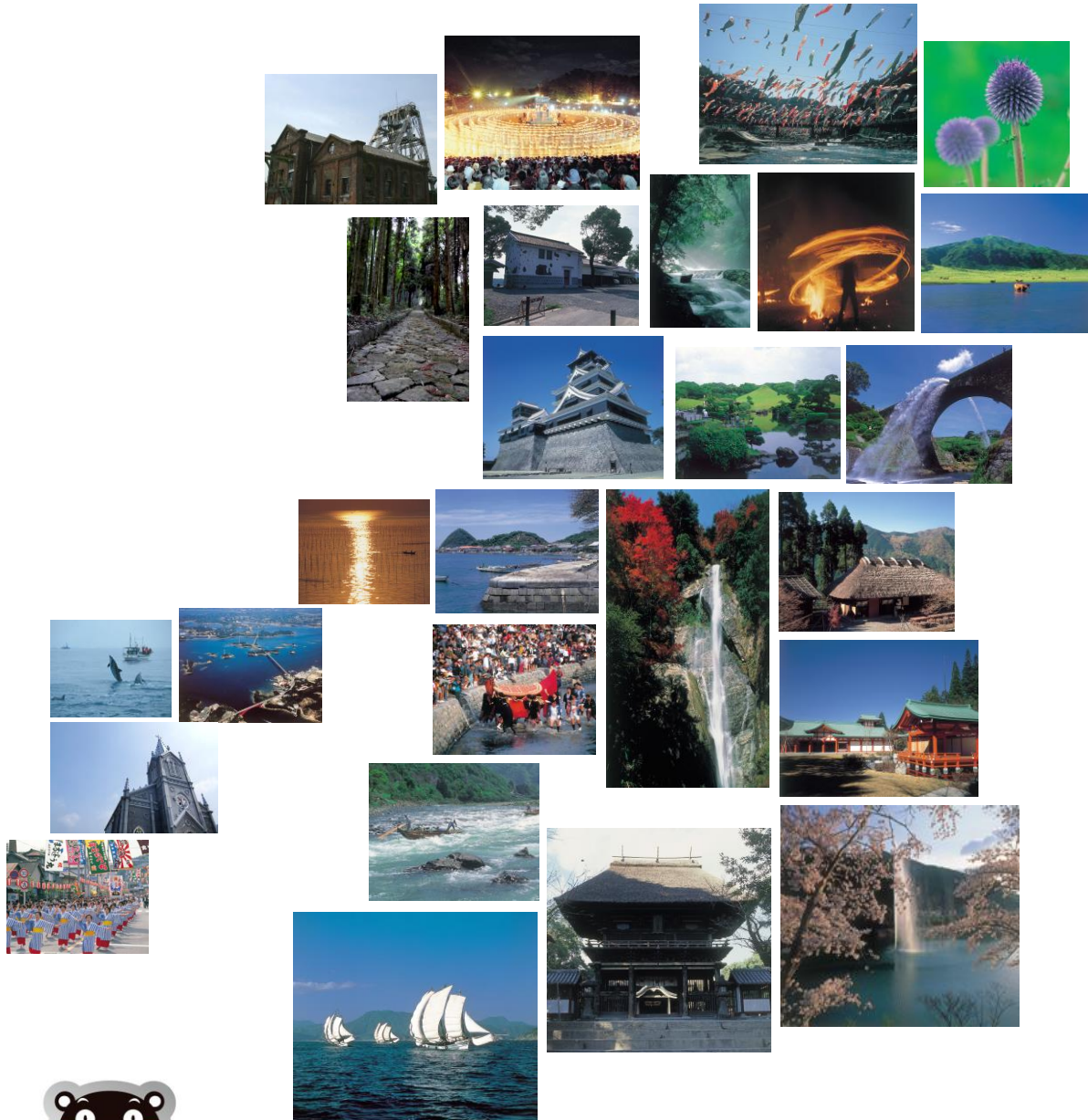


# 平成28年 熊本県観光統計表



# 目 次

調査の概要	1
観光統計調査区分図	2
過去20年間の観光客総数の推移	3
1 概説	
(1) 県内の概要	4
(2) 地域別概要	4
2 観光客数	
(1) 日帰り・宿泊別及び県内・県外別観光客数	6
(2) 観光客総数における各地域の占める割合	8
(3) 宿泊客総数における各地域の占める割合	8
(4) 地域別にみる宿泊客・日帰り客の割合	9
(5) 地域別にみる県内観光客・県外観光客の割合	9
(6) 月別・地域別観光客数	10
(6-①) 観光客総数の月別推移	12
(6-②) 外国人宿泊客数の月別推移	13
(7) 月別・地域別 県内県外別観光客数	14
(8) 過去10年間の地域別観光客数	16
(8-①) 過去10年間の観光客数推移	18
(8-②) 過去10年間の地域別宿泊客数の推移	19
(9) 過去10年間の外国人宿泊客の国・地域別推計	20
(9-①) 外国人宿泊客数の推移	22
(9-②) 外国人宿泊客数における国別割合	23
(9-③) 地域別外国人宿泊客数	24
(10) 観光消費額	25
(11) 月別・地域別教育旅行宿泊者数	26
(12) 発地別教育旅行宿泊者数	27

# 調 査 の 概 要

調査期間 平成28年1月1日～平成28年12月31日

調査対象地域 熊本県全域

調査区分

熊本市

阿蘇地域・・・阿蘇市、南小国町、小国町、産山村、高森町  
南阿蘇村、西原村

天草地域・・・天草市、上天草市、苓北町

山鹿市

荒尾・玉名地域・・・荒尾市、玉名市、玉東町、和水町、南関町、長洲町

菊池地域・・・菊池市、合志市、大津町、菊陽町

八代地域・・・八代市、氷川町

人吉・球磨地域・・・人吉市、錦町、あさぎり町、多良木町、湯前町  
水上村、相良村、五木村、山江村、球磨村

水俣・芦北地域・・・水俣市、芦北町、津奈木町

宇城地域・・・宇土市、宇城市、美里町

上益城地域・・・御船町、嘉島町、益城町、甲佐町、山都町

(注1) 平成17年～19年の調査は、当時実施していた観光計画期間における数値の推移を見るため、平成17年以降に合併した市町村についても合併前の市町村単位で集計していたが、平成20年以降は、合併後の市町村単位で集計している。

(参考) 平成17年以降合併した市町村一覧	
平成17年	旧芦北町、旧田浦町 → <b>芦北町</b> 旧三角町、旧不知火町、旧松橋町、旧小川町、旧豊野町 → <b>宇城市</b> 旧山鹿市、旧鹿北町、旧菊鹿町、旧鹿本町、旧鹿央町 → <b>山鹿市</b> 旧一の宮町、旧阿蘇町、旧波野村 → <b>阿蘇市</b> 旧蘇陽町、旧矢部町、旧清和村 → <b>山都町</b> 旧白水村、旧久木野村、旧長陽村 → <b>南阿蘇村</b> 旧菊池市、旧七城町、旧旭志村、旧泗水町 → <b>菊池市</b> 旧八代市、旧坂本村、旧千丁町、旧鏡町、旧東陽村、旧泉村 → <b>八代市</b> 旧竜北町、旧宮原町 → <b>氷川町</b> 旧玉名市、旧岱明町、旧横島町、旧天水町 → <b>玉名市</b>
平成18年	旧合志町、旧西合志町 → <b>合志市</b> 旧菊水町、旧三加和町 → <b>和水町</b> 旧本渡市、旧牛深市、旧有明町、旧御所浦町、旧倉岳町 旧栖本町、旧新和町、旧五和町、旧天草町、旧河浦町 → <b>天草市</b>
平成20年	熊本市、旧富合町 → <b>熊本市</b>
平成22年	熊本市、旧植木町、旧城南町 → <b>熊本市</b>

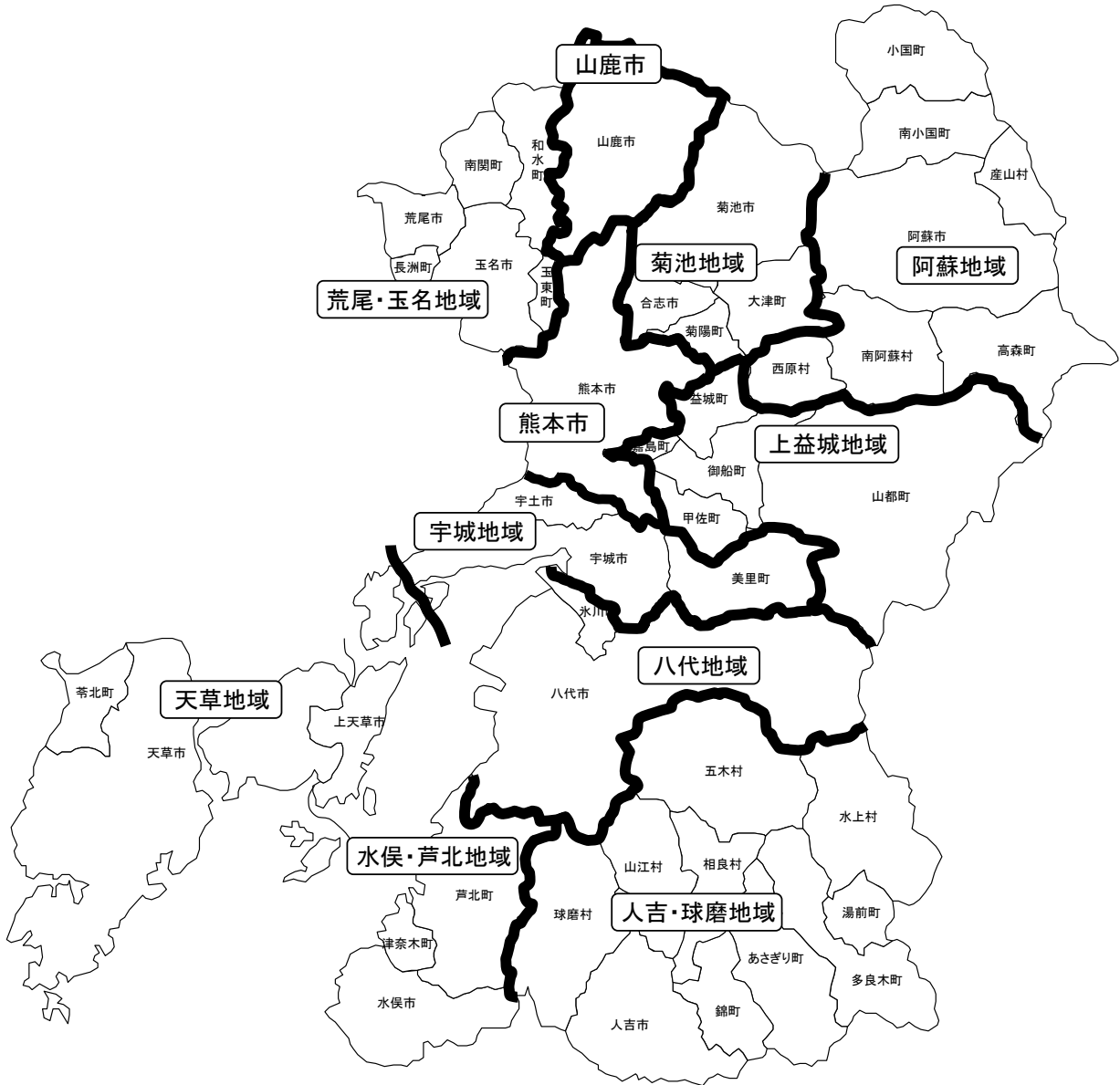
調査方法

県下全市町村へ、観光地点入込客数、宿泊客延べ人数等の調査を依頼し、市町村単位の調査結果を県において取りまとめた。

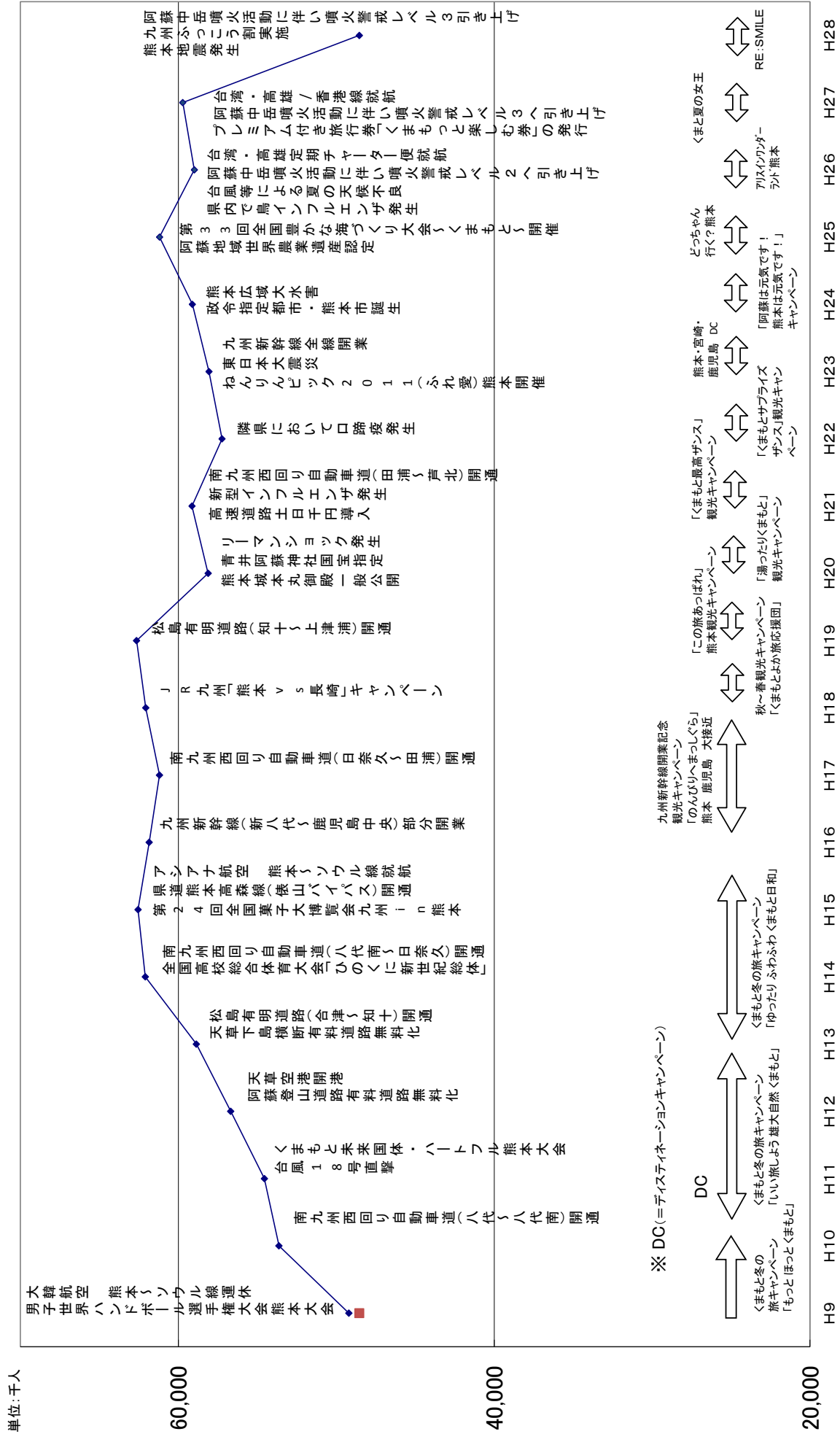
留意点

各統計数値は、端数処理をしているため表中の合計値と個々の数値の合計が一致しないことがある。

# 観光統計調査区分図



# 過去20年間の観光客総数の推移



# 1 概説

## (1) 県内の概要

観光客総数	48,544,838人	対前年比	18.7%減
日帰り客数	41,773,306人	対前年比	20.5%減
宿泊客数	6,771,532人	対前年比	6.0%減
うち外国人宿泊客数	486,237人	対前年比	24.5%減
観光消費額	256,497百万円	対前年比	15.0%減

平成28年における本県の観光客総数は、前年より11,178,807人減の48,544,838人（対前年比18.7%減）となった。その内訳は、日帰り客が10,748,125人減の41,773,306人（対前年比20.5%減）、宿泊客が430,682人減の6,771,532人（対前年比6.0%減）であった。

宿泊客の県内・県外別内訳は、県内客が39,490人減の1,048,009人（対前年比3.6%減）、県外客が391,192人減の5,723,523人（対前年比6.4%減）であった。

外国人宿泊客は、157,594人減の486,237人（対前年比24.5%減）であり、国・地域別に見ると、韓国、台湾、中国の順となっている。

平成28年1～3月期は、外国人観光客を中心に非常に入込客数が多い状態であったが、平成28年4月に熊本地震が発生し、状況が一変。熊本地震により、被害を受け休業を余儀なくされた施設もあったほか、修学旅行のキャンセルや風評被害と思われる宿泊予約のキャンセルも多く発生した。

そのような状況を受け、夏場の観光シーズンの7月から9月までの第一期「九州ふっこう割」、秋の行楽シーズンの10月から12月までの第二期「九州ふっこう割」などの施策を展開した結果、地震後に失われた国内客の旅行需要が徐々に回復してきた。

しかしながら、熊本地震後に激減した外国人観光客については、国際定期便の運休の影響に加え、地震に対する警戒感などもあり、完全な回復には至らなかった。

そのような状況を反映し、観光消費額についても、前年より約453億円減の約2,565億円（対前年比15.0%減）となった。その内訳は、宿泊客の観光消費が約32億円減の約1,092億円（対前年比2.9%減）、日帰り客の観光消費額が約420億円減約1,473億円（対前年比22.2%減）であり、観光客一人当たりの観光消費額は、宿泊客が16,128円（対前年比3.3%増）、日帰り客が3,526円（対前年比2.2%減）となっている。

## (2) 地域別概要

地域	( )内は対前年比		概要
熊本市	観光客総数	4,600,000 (82.0%)	宿泊客数は、熊本地震の影響と宿泊施設が被害を受けたことで一時的な落ち込みが見られたが、復旧関係者等の宿泊や「九州ふっこう割」により回復してきた。日帰り客数は、熊本城や動植物園などの観光施設で、施設の閉鎖及び立入制限等により大幅な減少となり、観光客総数も減少した。
	日帰り客数	2,068,800 (69.7%)	
	宿泊客数	2,531,200 (96.0%)	

地域	( ) 内は対前年比		概 要
阿蘇 地域	観光客総数	9,875,985 (62.3%)	熊本地震の影響で、宿泊施設・観光施設と鉄道・道路が甚大な被害を受けたことで、団体客・修学旅行のキャンセルが相次いだ。更に、6月の大雨、10月の中岳第一火口の噴火の影響もあり、宿泊客数、日帰り客数、観光客総数ともに大幅な減少となった。
	日帰り客数	8,535,441 (61.4%)	
	宿泊客数	1,340,544 (68.4%)	
天草 地域	観光客総数	4,425,912 (96.4%)	宿泊客数は、復旧関係者等を多く受け入れたことや、自治体の「プレミアム付宿泊券」や「九州ふっこう割」の効果により増加した。一方、日帰り客数は、地震直後の入込客数が大きく減少し、観光客総数も減少となった。
	日帰り客数	3,824,222 (94.4%)	
	宿泊客数	601,690 (111.5%)	
山鹿市	観光客総数	3,943,839 (97.6%)	宿泊客数は、復旧関係者等を多く受け入れたことや、「九州ふっこう割」の効果により増加した。一方、日帰り客数は、地震の影響によるイベントの中止や、風評被害等もあり減少し、観光客総数もやや減少した。
	日帰り客数	3,629,748 (96.6%)	
	宿泊客数	314,091 (110.3%)	
荒尾・ 玉名 地域	観光客総数	5,601,623 (85.2%)	宿泊客数は、復旧関係者等の宿泊や「九州ふっこう割」の利用により増加した。 日帰り客数は、地震や台風の影響により大きく減少し、観光客総数も減少となった。
	日帰り客数	5,141,321 (83.2%)	
	宿泊客数	460,302 (117.8%)	
菊池 地域	観光客総数	7,010,116 (97.4%)	宿泊客数は、地震直後は落ち込んだものの、復旧関係者等の長期宿泊により増加した。一方、日帰り客数は、地震により主要な観光地が甚大な被害を受けたことや、イベントの中止等が影響し減少となり、観光客総数もやや減少となった。
	日帰り客数	6,370,310 (96.0%)	
	宿泊客数	639,806 (113.9%)	
八代 地域	観光客総数	3,164,946 (89.8%)	宿泊客数は、復旧関係者等の宿泊及び「九州ふっこう割」や八代市が発行した「プレミアム付き宿泊券」の利用により増加した。地震の影響でイベントの中止が相次ぎ、日帰り客数、観光客総数ともに減少となった。
	日帰り客数	2,820,534 (86.8%)	
	宿泊客数	344,412 (125.8%)	
人吉・ 球磨 地域	観光客総数	3,051,333 (96.1%)	宿泊客数は、復旧関係者等の宿泊や「九州ふっこう割」の効果もあり、横ばいとなった。 地震後はイベント中止等により日帰り客数が減少し、観光客総数も減少となった。
	日帰り客数	2,803,406 (95.7%)	
	宿泊客数	247,927 (100.2%)	
水俣・ 芦北 地域	観光客総数	1,999,027 (73.4%)	宿泊客数は、ボランティアの方々、復旧関係者等の宿泊や「九州ふっこう割」の効果で増加したが、地震や台風による悪天候の影響でイベントが中止となったことが影響し、日帰り客数、観光客総数ともに減少となった。
	日帰り客数	1,849,731 (71.6%)	
	宿泊客数	149,296 (106.3%)	
宇城 地域	観光客総数	3,586,480 (87.6%)	宿泊客数は、地震によるキャンセルや、複数の宿泊施設が営業休止等になったことで減少となった。また、地震や大雨の影響によるイベントの中止、道路の損傷によるアクセス低下により観光施設の利用者も減となり、日帰り客数、観光客総数ともに減少となった。
	日帰り客数	3,518,576 (87.8%)	
	宿泊客数	67,904 (81.9%)	
上益城 地域	観光客総数	1,285,577 (54.9%)	熊本地震で甚大な被害を受けた地域であり、宿泊客数は地震直後は大幅に減少したものの、復旧関係者等の宿泊により対前年比約10%減にとどまった。一方で、主要な観光施設の休業や、各種イベントの中止の影響で、日帰り客数、観光客総数ともに大幅な減少となった。
	日帰り客数	1,211,217 (53.7%)	
	宿泊客数	74,360 (89.6%)	

## 2 観光客総数

### (1) 日帰り・宿泊別及び県内・県外別観光客数

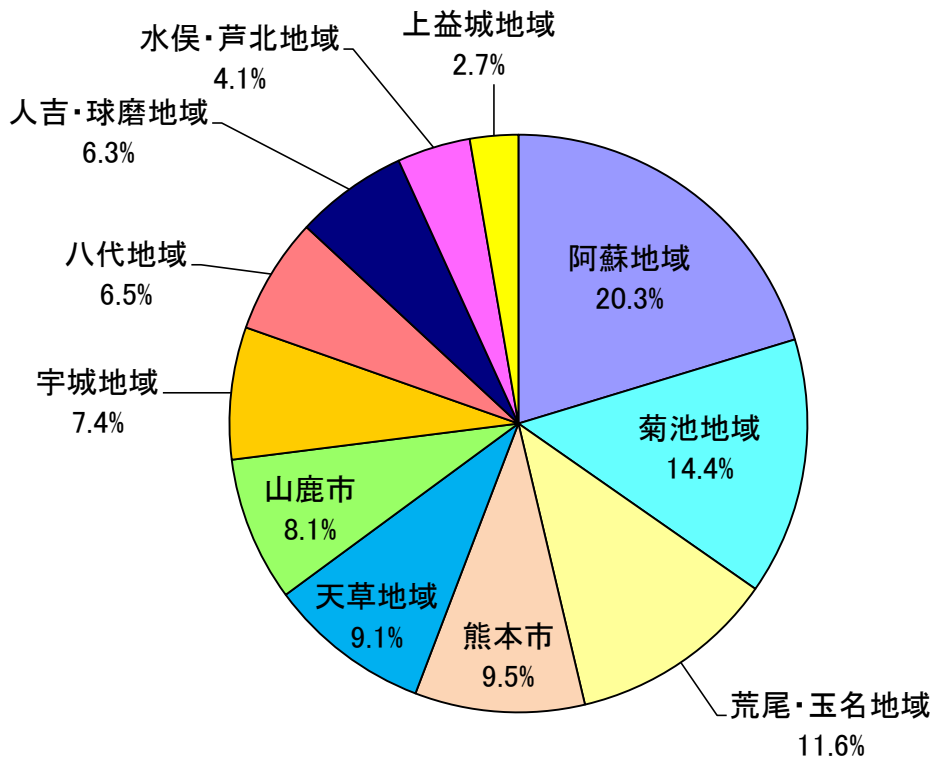
	日帰り客							宿泊客						
	平成27年			平成28年			対前 年 比	平成27年			平成28年			対前 年 比
	県内	県外	総数	県内	県外	総数		県内	県外	総数	県内	県外	総数	
熊本市	360,284	2,609,079	2,969,363	561,269	1,507,531	2,068,800	69.7%	13,115	2,624,522	2,637,637	24,036	2,507,164	2,531,200	96.0%
阿蘇地域	6,587,657	7,307,404	13,895,061	4,147,877	4,387,564	8,535,441	61.4%	333,948	1,626,521	1,960,469	252,609	1,087,935	1,340,544	68.4%
天草地域	2,682,249	1,370,063	4,052,312	2,649,695	1,174,527	3,824,222	94.4%	214,673	324,816	539,489	263,253	338,437	601,690	111.5%
山鹿市	2,267,374	1,489,869	3,757,243	2,242,949	1,386,799	3,629,748	96.6%	76,554	208,105	284,659	100,962	213,129	314,091	110.3%
荒尾・玉名 地 域	3,187,639	2,992,991	6,180,630	2,817,958	2,323,363	5,141,321	83.2%	46,607	344,156	390,763	69,505	390,797	460,302	117.8%
菊池地域	4,321,687	2,315,106	6,636,793	4,924,587	1,445,723	6,370,310	96.0%	111,101	450,745	561,846	89,945	549,861	639,806	113.9%
八代地域	2,813,845	436,866	3,250,711	2,399,286	421,248	2,820,534	86.8%	91,719	181,963	273,682	62,210	282,202	344,412	125.8%
人吉・球磨 地 域	2,014,690	913,375	2,928,065	1,894,253	909,153	2,803,406	95.7%	79,330	167,995	247,325	79,378	168,549	247,927	100.2%
水俣・芦北 地 域	2,143,963	440,550	2,584,513	1,554,567	295,164	1,849,731	71.6%	69,951	70,480	140,431	66,935	82,361	149,296	106.3%
宇城地域	3,353,235	656,109	4,009,344	2,969,865	548,711	3,518,576	87.8%	26,358	56,580	82,938	22,666	45,238	67,904	81.9%
上益城 地 域	1,839,926	417,470	2,257,396	1,018,143	193,074	1,211,217	53.7%	24,143	58,832	82,975	16,510	57,850	74,360	89.6%
合 計	31,572,549	20,948,882	52,521,431	27,180,449	14,592,857	41,773,306	79.5%	1,087,499	6,114,715	7,202,214	1,048,009	5,723,523	6,771,532	94.0%
外国 宿 泊 人 客	-	-	-	-	-	-	-	-	-	643,831	-	-	486,237	75.5%



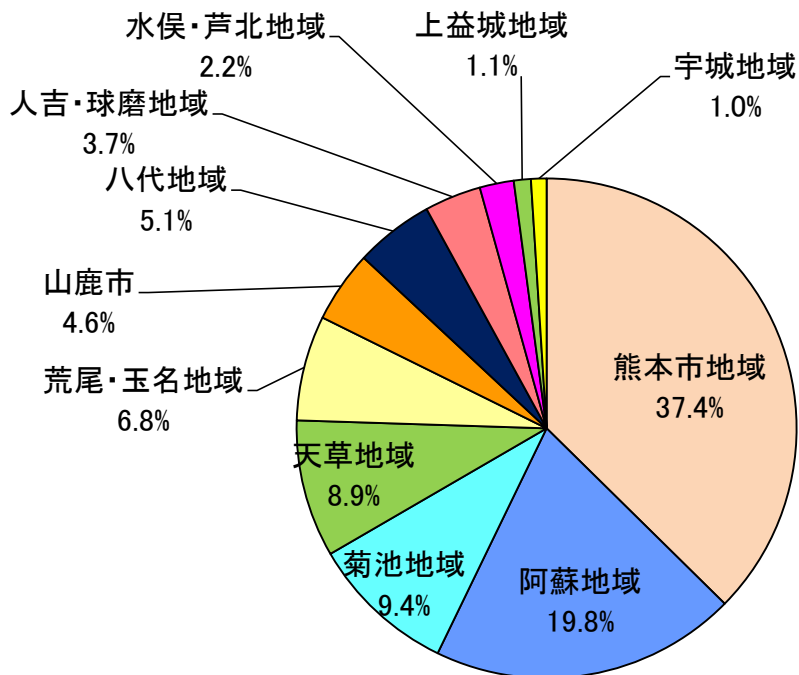
(単位:人)

県内客			県外客			合 計		
平成27年	平成28年	対前年比	平成27年	平成28年	対前年比	平成27年	平成28年	対前年比
373,399	585,305	156.8%	5,233,601	4,014,695	76.7%	5,607,000	4,600,000	82.0%
6,921,605	4,400,486	63.6%	8,933,925	5,475,499	61.3%	15,855,530	9,875,985	62.3%
2,896,922	2,912,948	100.6%	1,694,879	1,512,964	89.3%	4,591,801	4,425,912	96.4%
2,343,928	2,343,911	100.0%	1,697,974	1,599,928	94.2%	4,041,902	3,943,839	97.6%
3,234,246	2,887,463	89.3%	3,337,147	2,714,160	81.3%	6,571,393	5,601,623	85.2%
4,432,788	5,014,532	113.1%	2,765,851	1,995,584	72.2%	7,198,639	7,010,116	97.4%
2,905,564	2,461,496	84.7%	618,829	703,450	113.7%	3,524,393	3,164,946	89.8%
2,094,020	1,973,631	94.3%	1,081,370	1,077,702	99.7%	3,175,390	3,051,333	96.1%
2,213,914	1,621,502	73.2%	511,030	377,525	73.9%	2,724,944	1,999,027	73.4%
3,379,593	2,992,531	88.5%	712,689	593,949	83.3%	4,092,282	3,586,480	87.6%
1,864,069	1,034,653	55.5%	476,302	250,924	52.7%	2,340,371	1,285,577	54.9%
32,660,048	28,228,458	86.4%	27,063,597	20,316,380	75.1%	59,723,645	48,544,838	81.3%
—	—	—	—	—	—	643,831	486,237	75.5%

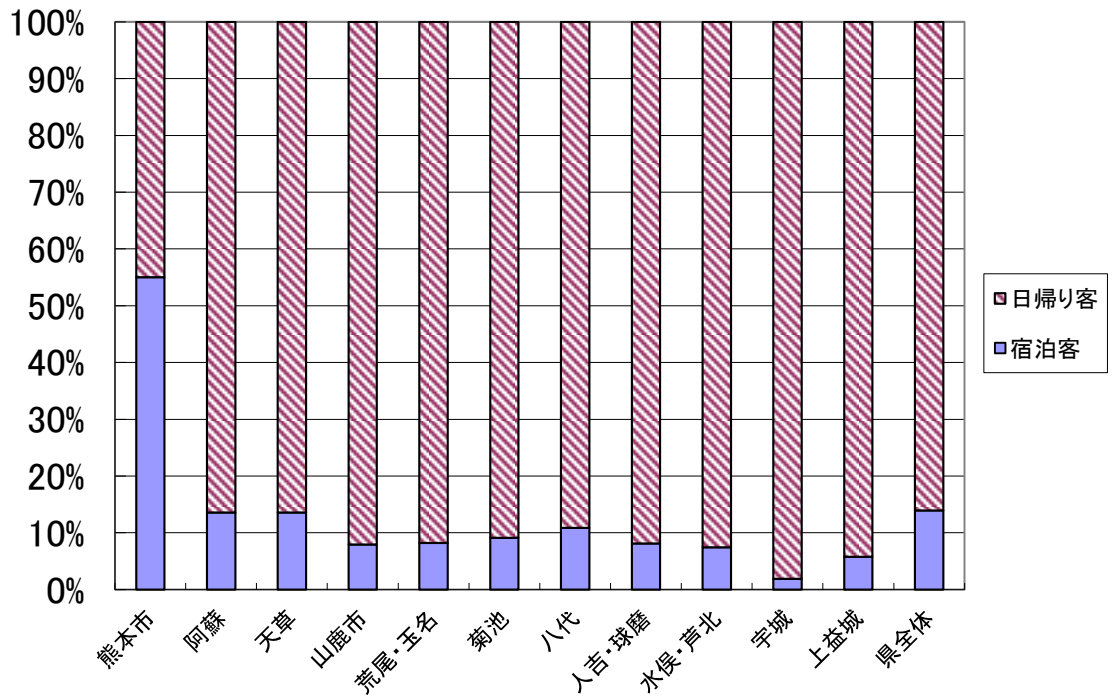
## (2) 観光客総数における各地域の占める割合



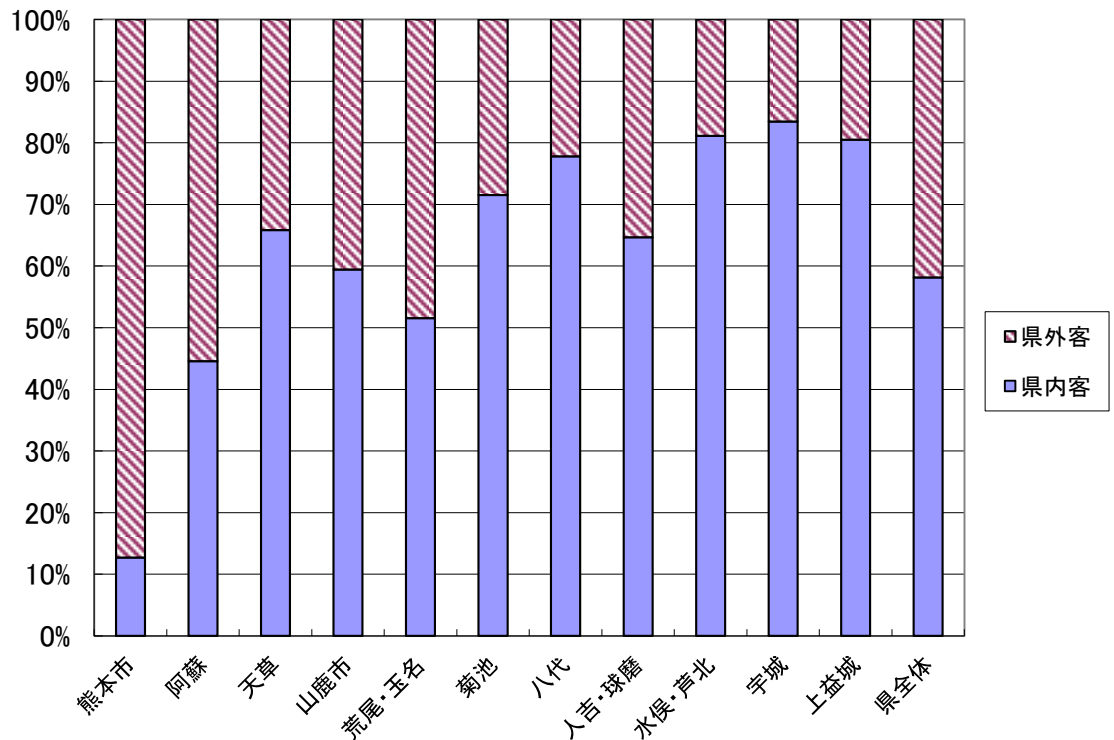
## (3) 宿泊客総数における各地域の占める割合



(4) 地域別にみる宿泊客・日帰り客の割合



(5) 地域別にみる県内観光客・県外観光客の割合



(6) 月別・地域別観光客数(平成28年)

	1 月	2 月	3 月	4 月	5 月	6 月
熊本市	402,964	378,441	622,438	331,840	242,252	274,029
日帰り客	200,909	170,610	393,540	150,383	45,443	67,232
宿泊客	202,055	207,831	228,898	181,457	196,809	206,797
阿蘇地域	1,239,188	971,240	1,429,528	1,081,147	410,170	332,366
日帰り客	1,104,526	848,146	1,259,148	967,928	359,846	280,530
宿泊客	134,662	123,094	170,380	113,219	50,324	51,836
天草地域	288,197	258,528	348,315	316,766	303,347	263,994
日帰り客	251,069	222,644	297,689	273,081	260,393	224,514
宿泊客	37,128	35,884	50,626	43,685	42,954	39,480
山鹿市	315,379	305,787	327,937	351,640	354,874	285,469
日帰り客	295,921	285,992	305,589	318,818	321,780	260,978
宿泊客	19,458	19,795	22,348	32,822	33,094	24,491
荒尾・玉名地域	486,552	390,710	779,757	466,593	506,748	402,084
日帰り客	453,375	359,130	742,916	422,654	466,915	369,775
宿泊客	33,177	31,580	36,841	43,939	39,833	32,309
菊池地域	546,032	676,866	597,042	586,049	580,217	466,553
日帰り客	503,954	632,548	544,715	544,367	488,755	412,764
宿泊客	42,078	44,318	52,327	41,682	91,462	53,789
八代地域	175,596	208,682	208,777	172,895	211,608	256,210
日帰り客	155,801	187,625	184,387	148,324	178,243	223,609
宿泊客	19,795	21,057	24,390	24,571	33,365	32,601
人吉・球磨地域	324,492	198,804	272,652	233,453	241,853	165,344
日帰り客	308,810	181,847	253,309	214,886	222,071	151,251
宿泊客	15,682	16,957	19,343	18,567	19,782	14,093
水俣・芦北地域	129,709	134,333	189,266	164,645	182,178	119,427
日帰り客	121,906	125,939	179,296	153,710	171,003	108,195
宿泊客	7,803	8,394	9,970	10,935	11,175	11,232
宇城地域	299,345	269,067	452,538	239,606	250,510	223,455
日帰り客	296,112	265,860	447,344	235,577	246,116	218,325
宿泊客	3,233	3,207	5,194	4,029	4,394	5,130
上益城地域	179,554	135,816	134,662	64,423	51,567	51,360
日帰り客	174,422	130,474	128,196	59,447	46,915	47,475
宿泊客	5,132	5,342	6,466	4,976	4,652	3,885
合計	4,387,008	3,928,274	5,362,912	4,009,057	3,335,324	2,840,291
日帰り客	3,866,805	3,410,815	4,736,129	3,489,175	2,807,480	2,364,648
宿泊客	520,203	517,459	626,783	519,882	527,844	475,643
外国人宿泊客	68,638	80,709	77,693	46,379	6,540	12,143

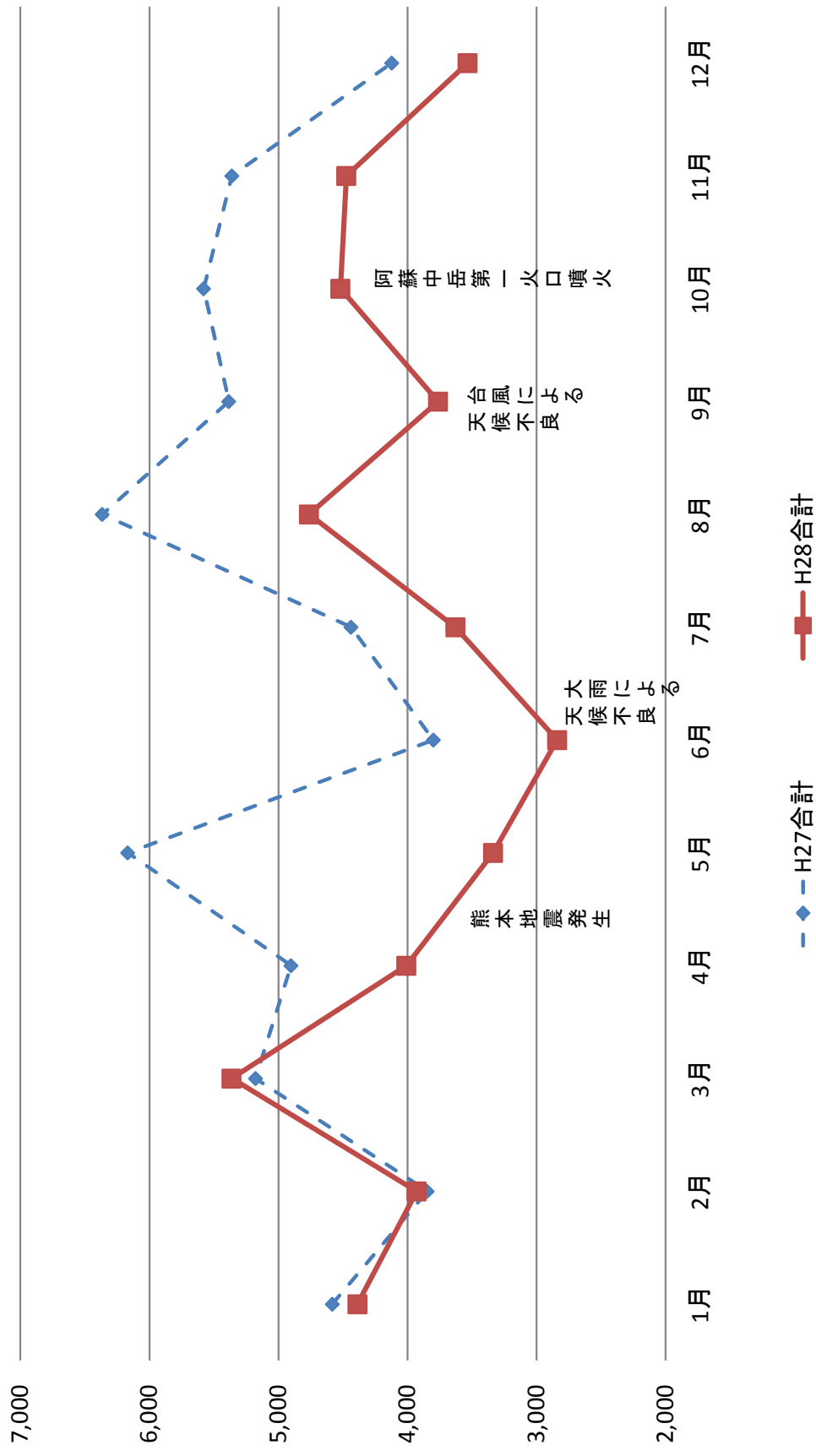
(注)外国人宿泊客は合計の内数である。

(単位:人)

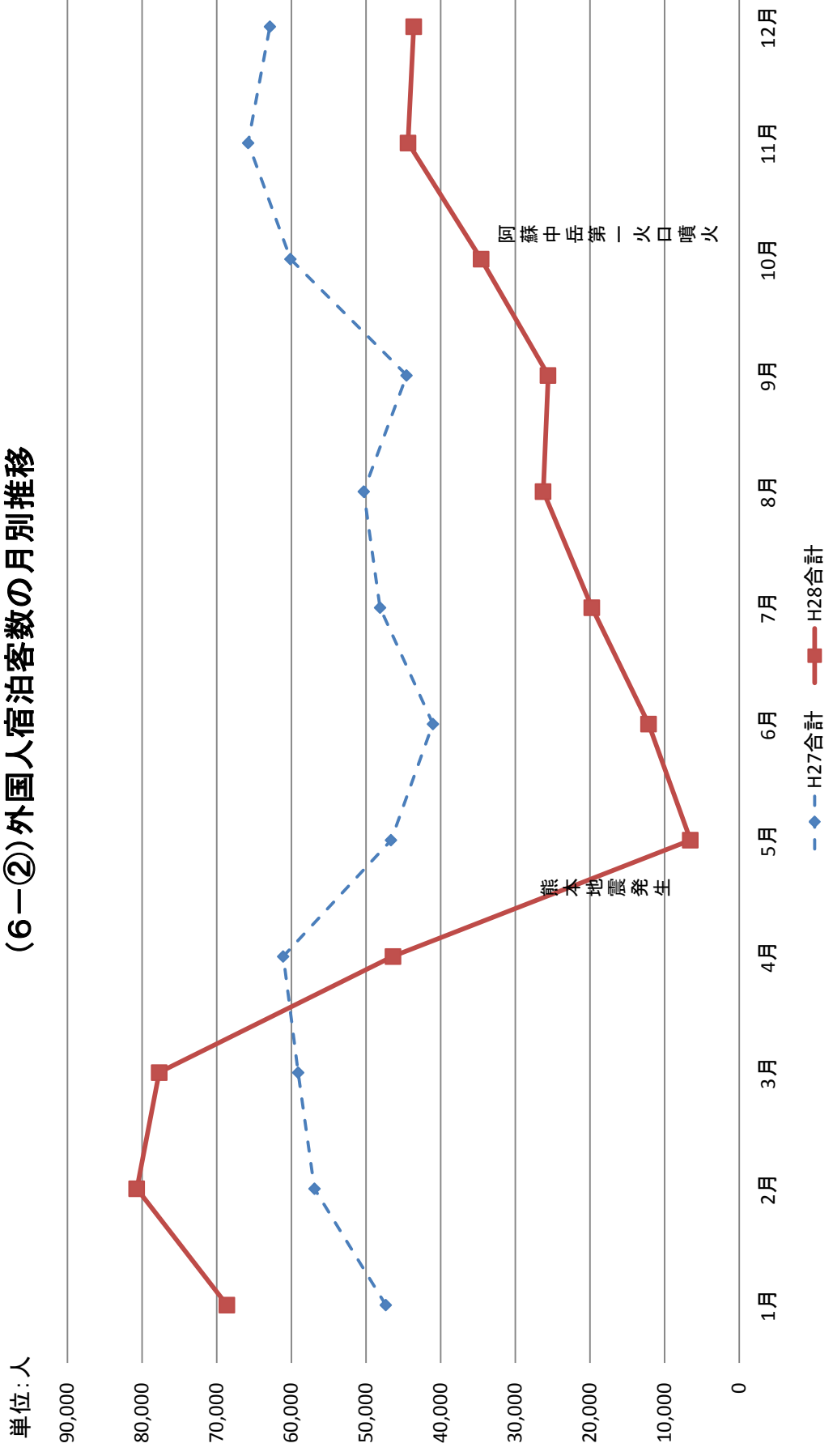
7 月	8 月	9 月	10 月	11 月	12 月	合 計
372,153	362,728	375,128	485,900	436,297	315,830	4,600,000
156,791	139,212	166,247	268,752	217,068	92,613	2,068,800
215,362	223,516	208,881	217,148	219,229	223,217	2,531,200
541,062	910,375	770,465	737,098	779,493	673,853	9,875,985
449,923	756,303	658,299	639,623	660,690	550,479	8,535,441
91,139	154,072	112,166	97,475	118,803	123,374	1,340,544
473,598	614,088	392,984	381,087	423,836	361,172	4,425,912
417,757	531,752	332,941	332,057	367,976	312,349	3,824,222
55,841	82,336	60,043	49,030	55,860	48,823	601,690
317,549	377,889	318,454	337,937	331,665	319,259	3,943,839
293,686	339,426	294,205	313,435	306,550	293,368	3,629,748
23,863	38,463	24,249	24,502	25,115	25,891	314,091
368,845	507,563	371,211	468,166	445,566	407,828	5,601,623
335,112	458,431	334,833	427,328	404,464	366,388	5,141,321
33,733	49,132	36,378	40,838	41,102	41,440	460,302
547,542	656,426	503,964	608,451	709,664	531,310	7,010,116
498,132	602,506	455,636	554,561	654,414	477,958	6,370,310
49,410	53,920	48,328	53,890	55,250	53,352	639,806
222,710	249,543	225,988	572,651	434,506	225,780	3,164,946
190,065	216,787	193,846	542,971	403,593	195,283	2,820,534
32,645	32,756	32,142	29,680	30,913	30,497	344,412
211,907	327,904	252,619	315,232	320,557	186,516	3,051,333
191,185	295,712	227,854	293,719	296,952	165,810	2,803,406
20,722	32,192	24,765	21,513	23,605	20,706	247,927
209,046	248,777	147,697	166,238	160,286	147,425	1,999,027
193,241	227,845	133,312	152,224	147,455	135,605	1,849,731
15,805	20,932	14,385	14,014	12,831	11,820	149,296
261,413	317,851	308,002	345,152	339,637	279,904	3,586,480
254,425	307,976	300,627	337,793	333,587	274,834	3,518,576
6,988	9,875	7,375	7,359	6,050	5,070	67,904
102,954	190,001	96,040	101,346	92,266	85,588	1,285,577
95,496	179,402	89,500	94,695	85,923	79,272	1,211,217
7,458	10,599	6,540	6,651	6,343	6,316	74,360
3,628,779	4,763,145	3,762,552	4,519,258	4,473,773	3,534,465	48,544,838
3,075,813	4,055,352	3,187,300	3,957,158	3,878,672	2,943,959	41,773,306
552,966	707,793	575,252	562,100	595,101	590,506	6,771,532
19,735	26,265	25,599	34,579	44,364	43,593	486,237

### (6-①)観光客総数の月別推移

単位:千人



(6-②)外国人宿泊客数の月別推移



(7) 月別・地域別 県内県外別観光客数(平成28年)

	1 月	2 月	3 月	4 月	5 月	6 月
熊本市	402,964	378,441	622,438	331,840	242,252	274,029
県内	50,641	47,560	78,223	42,443	32,920	36,568
県外	352,323	330,881	544,215	289,397	209,332	237,461
阿蘇地域	1,239,188	971,240	1,429,528	1,081,147	410,170	332,366
県内	531,473	455,307	623,651	442,959	207,183	170,920
県外	707,715	515,933	805,877	638,188	202,987	161,446
天草地域	288,197	258,528	348,315	316,766	303,347	263,994
県内	189,625	171,855	222,777	205,579	202,787	186,493
県外	98,572	86,673	125,538	111,187	100,560	77,501
山鹿市	315,379	305,787	327,937	351,640	354,874	285,469
県内	186,947	179,595	195,775	210,215	214,651	172,774
県外	128,432	126,192	132,162	141,425	140,223	112,695
荒尾・玉名地域	486,552	390,710	779,757	466,593	506,748	402,084
県内	208,822	198,071	509,597	257,631	262,375	193,573
県外	277,730	192,639	270,160	208,962	244,373	208,511
菊池地域	546,032	676,866	597,042	586,049	580,217	466,553
県内	399,246	529,440	414,469	423,981	388,671	329,811
県外	146,786	147,426	182,573	162,068	191,546	136,742
八代地域	175,596	208,682	208,777	172,895	211,608	256,210
県内	141,886	169,157	163,918	136,256	161,012	199,630
県外	33,710	39,525	44,859	36,639	50,596	56,580
人吉・球磨地域	324,492	198,804	272,652	233,453	241,853	165,344
県内	199,589	132,589	186,787	154,819	155,659	120,436
県外	124,903	66,215	85,865	78,634	86,194	44,908
水俣・芦北地域	129,709	134,333	189,266	164,645	182,178	119,427
県内	109,952	113,042	153,002	136,871	139,172	98,113
県外	19,757	21,291	36,264	27,774	43,006	21,314
宇城地域	299,345	269,067	452,538	239,606	250,510	223,455
県内	233,859	224,778	368,965	204,396	215,040	189,300
県外	65,486	44,289	83,573	35,210	35,470	34,155
上益城地域	179,554	135,816	134,662	64,423	51,567	51,360
県内	157,160	115,764	104,995	48,421	38,407	40,293
県外	22,394	20,052	29,667	16,002	13,160	11,067
合計	4,387,008	3,928,274	5,362,912	4,009,057	3,335,324	2,840,291
県内	2,409,200	2,337,158	3,022,159	2,263,571	2,017,877	1,737,911
県外	1,977,808	1,591,116	2,340,753	1,745,486	1,317,447	1,102,380



(単位:人)

7 月	8 月	9 月	10 月	11 月	12 月	合 計
<b>372,153</b>	<b>362,728</b>	<b>375,128</b>	<b>485,900</b>	<b>436,297</b>	<b>315,830</b>	<b>4,600,000</b>
48,637	45,585	47,143	61,064	54,830	39,691	585,305
323,516	317,143	327,985	424,836	381,467	276,139	4,014,695
<b>541,062</b>	<b>910,375</b>	<b>770,465</b>	<b>737,098</b>	<b>779,493</b>	<b>673,853</b>	<b>9,875,985</b>
251,695	394,189	345,854	336,286	347,804	293,165	4,400,486
289,367	516,186	424,611	400,812	431,689	380,688	5,475,499
<b>473,598</b>	<b>614,088</b>	<b>392,984</b>	<b>381,087</b>	<b>423,836</b>	<b>361,172</b>	<b>4,425,912</b>
327,557	388,319	243,625	248,150	279,868	246,313	2,912,948
146,041	225,769	149,359	132,937	143,968	114,859	1,512,964
<b>317,549</b>	<b>377,889</b>	<b>318,454</b>	<b>337,937</b>	<b>331,665</b>	<b>319,259</b>	<b>3,943,839</b>
192,580	221,713	186,852	199,014	194,217	189,578	2,343,911
124,969	156,176	131,602	138,923	137,448	129,681	1,599,928
<b>368,845</b>	<b>507,563</b>	<b>371,211</b>	<b>468,166</b>	<b>445,566</b>	<b>407,828</b>	<b>5,601,623</b>
193,051	227,807	178,905	238,931	222,637	196,063	2,887,463
175,794	279,756	192,306	229,235	222,929	211,765	2,714,160
<b>547,542</b>	<b>656,426</b>	<b>503,964</b>	<b>608,451</b>	<b>709,664</b>	<b>531,310</b>	<b>7,010,116</b>
392,319	480,218	349,783	429,417	507,285	369,892	5,014,532
155,223	176,208	154,181	179,034	202,379	161,418	1,995,584
<b>222,710</b>	<b>249,543</b>	<b>225,988</b>	<b>572,651</b>	<b>434,506</b>	<b>225,780</b>	<b>3,164,946</b>
171,874	193,730	174,893	427,146	344,438	177,556	2,461,496
50,836	55,813	51,095	145,505	90,068	48,224	703,450
<b>211,907</b>	<b>327,904</b>	<b>252,619</b>	<b>315,232</b>	<b>320,557</b>	<b>186,516</b>	<b>3,051,333</b>
134,075	207,986	159,380	189,240	202,000	131,071	1,973,631
77,832	119,918	93,239	125,992	118,557	55,445	1,077,702
<b>209,046</b>	<b>248,777</b>	<b>147,697</b>	<b>166,238</b>	<b>160,286</b>	<b>147,425</b>	<b>1,999,027</b>
167,425	193,318	120,406	137,084	129,942	123,175	1,621,502
41,621	55,459	27,291	29,154	30,344	24,250	377,525
<b>261,413</b>	<b>317,851</b>	<b>308,002</b>	<b>345,152</b>	<b>339,637</b>	<b>279,904</b>	<b>3,586,480</b>
228,218	273,131	258,439	281,907	276,908	237,590	2,992,531
33,195	44,720	49,563	63,245	62,729	42,314	593,949
<b>102,954</b>	<b>190,001</b>	<b>96,040</b>	<b>101,346</b>	<b>92,266</b>	<b>85,588</b>	<b>1,285,577</b>
83,083	155,152	74,445	79,171	70,571	67,191	1,034,653
19,871	34,849	21,595	22,175	21,695	18,397	250,924
<b>3,628,779</b>	<b>4,763,145</b>	<b>3,762,552</b>	<b>4,519,258</b>	<b>4,473,773</b>	<b>3,534,465</b>	<b>48,544,838</b>
2,190,514	2,781,148	2,139,725	2,627,410	2,630,500	2,071,285	28,228,458
1,438,265	1,981,997	1,622,827	1,891,848	1,843,273	1,463,180	20,316,380

## (8) 過去10年間の地域別観光客数

		平成19年	平成20年	平成21年	平成22年	平成23年
熊 本 市		<b>4,670,000</b>	<b>5,718,000</b>	<b>5,482,000</b>	<b>5,327,000</b>	<b>5,468,000</b>
	日帰り客	2,718,100	3,642,900	3,574,569	3,230,955	3,239,788
	宿泊客	1,951,900	2,075,100	1,907,431	2,096,045	2,228,212
阿 蘇 地 域		<b>18,645,600</b>	<b>17,112,400</b>	<b>17,362,701</b>	<b>17,528,179</b>	<b>17,117,641</b>
	日帰り客	16,355,400	15,016,300	15,350,625	15,463,288	15,154,378
	宿泊客	2,290,200	2,096,000	2,012,076	2,064,891	1,963,263
天 草 地 域		<b>4,101,000</b>	<b>3,887,400</b>	<b>3,976,307</b>	<b>4,339,926</b>	<b>4,315,806</b>
	日帰り客	3,510,900	3,361,000	3,430,893	3,826,505	3,790,518
	宿泊客	590,100	526,400	545,414	513,421	525,288
山 鹿 市		<b>4,143,200</b>	<b>3,969,300</b>	<b>3,821,889</b>	<b>3,577,901</b>	<b>3,769,228</b>
	日帰り客	3,647,400	3,476,500	3,372,489	3,268,469	3,453,575
	宿泊客	495,800	492,800	449,400	309,432	315,653
荒 尾・玉 名 地 域		<b>7,332,700</b>	<b>6,483,400</b>	<b>6,503,453</b>	<b>5,999,276</b>	<b>6,054,583</b>
	日帰り客	7,016,400	6,178,000	6,206,357	5,672,115	5,706,481
	宿泊客	316,200	305,400	297,096	327,161	348,102
菊 池 地 域		<b>10,450,800</b>	<b>7,568,200</b>	<b>7,981,733</b>	<b>6,719,654</b>	<b>7,206,808</b>
	日帰り客	9,922,500	7,023,400	7,546,459	6,306,375	6,722,027
	宿泊客	528,300	544,800	435,274	413,279	484,781
八 代 地 域		<b>2,783,600</b>	<b>3,186,100</b>	<b>3,334,896</b>	<b>3,340,396</b>	<b>3,257,509</b>
	日帰り客	2,589,700	2,979,800	3,135,838	3,118,480	3,049,101
	宿泊客	193,900	206,300	199,058	221,916	208,408
人 吉・球 磨 地 域		<b>2,690,200</b>	<b>2,839,600</b>	<b>3,120,882</b>	<b>2,947,113</b>	<b>3,248,137</b>
	日帰り客	2,445,800	2,584,100	2,860,089	2,710,634	3,001,108
	宿泊客	244,300	255,500	260,793	236,479	247,029
水 俣・芦 北 地 域		<b>1,581,000</b>	<b>1,652,900</b>	<b>1,941,478</b>	<b>1,865,300</b>	<b>1,796,392</b>
	日帰り客	1,438,500	1,510,700	1,812,733	1,751,451	1,682,422
	宿泊客	142,400	142,100	128,745	113,849	113,970
宇 城 地 域		<b>4,041,300</b>	<b>3,678,300</b>	<b>3,524,728</b>	<b>3,626,029</b>	<b>3,681,102</b>
	日帰り客	3,954,600	3,590,500	3,444,862	3,530,242	3,603,659
	宿泊客	86,700	87,800	79,866	95,787	77,443
上 益 城 地 域		<b>2,208,000</b>	<b>2,019,900</b>	<b>2,088,562</b>	<b>1,966,789</b>	<b>2,146,591</b>
	日帰り客	2,138,700	1,950,900	2,022,492	1,891,980	2,065,973
	宿泊客	69,400	68,900	66,070	74,809	80,618
合 計		<b>62,647,400</b>	<b>58,115,500</b>	<b>59,138,629</b>	<b>57,237,563</b>	<b>58,061,797</b>
	日帰り客	55,738,100	51,314,200	52,757,406	50,770,494	51,469,030
	宿泊客	6,909,300	6,801,300	6,381,223	6,467,069	6,592,767
	県 内	34,973,500	31,709,800	33,004,776	32,610,780	32,377,440
	県 外	27,673,900	26,405,700	26,133,853	24,626,783	25,684,357
外 国 人 宿 泊 客	<b>398,374</b>	<b>359,839</b>	<b>201,076</b>	<b>334,578</b>	<b>229,368</b>	

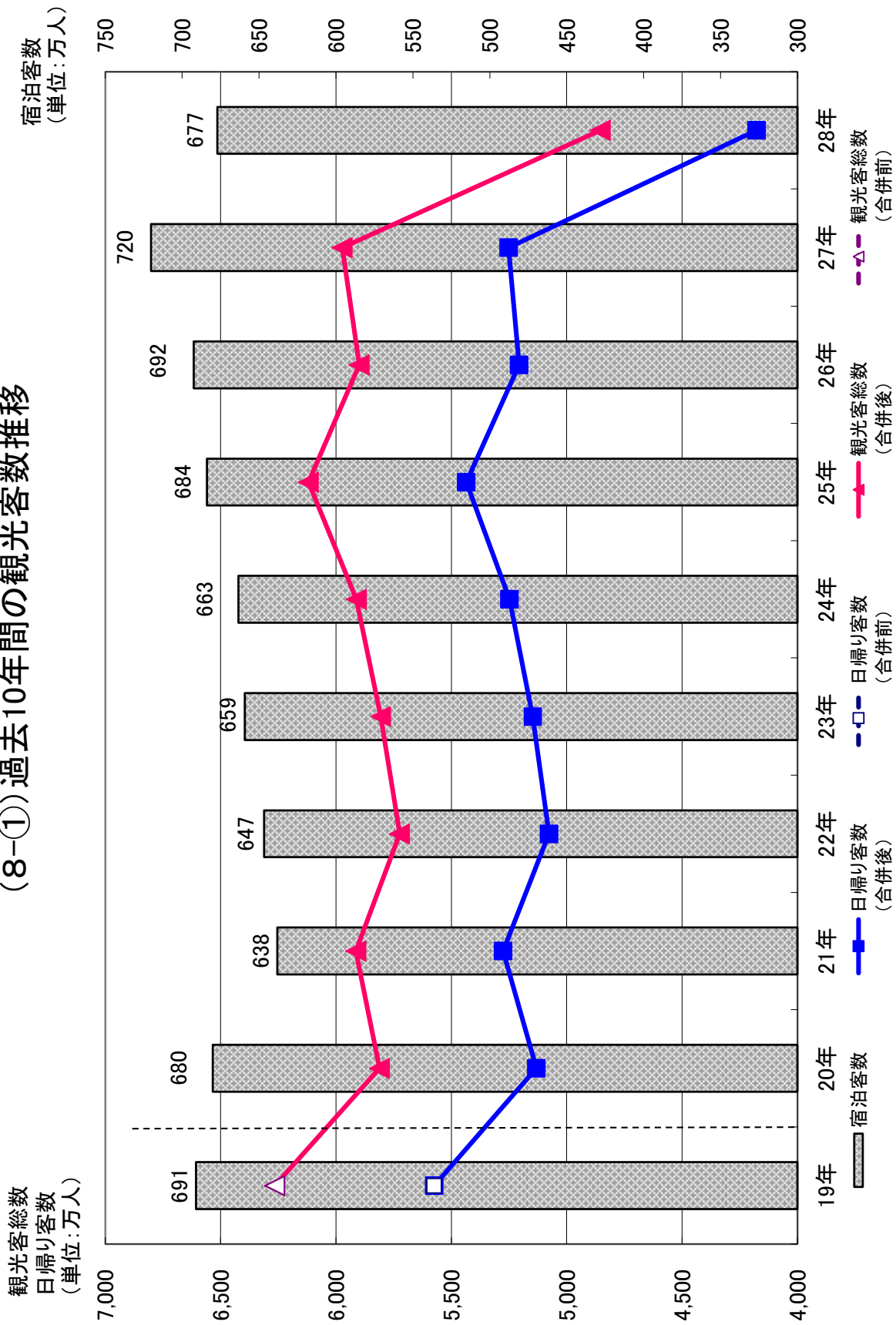
(注1)は合併前の市町村単位で集計し、平成20年以降は合併後の市町村単位で集計したもの。

(注2)外国人宿泊客は合計の内数である。

(単位:人)

平成24年	平成25年	平成26年	平成27年	平成28年	対前年比
<b>5,229,000</b>	<b>5,441,000</b>	<b>5,566,000</b>	<b>5,607,000</b>	<b>4,600,000</b>	82.0%
2,883,078	3,010,766	3,086,541	2,969,363	2,068,800	69.7%
2,345,922	2,430,234	2,479,459	2,637,637	2,531,200	96.0%
<b>16,559,613</b>	<b>17,619,212</b>	<b>15,791,855</b>	<b>15,855,530</b>	<b>9,875,985</b>	62.3%
14,707,171	15,655,787	13,826,188	13,895,061	8,535,441	61.4%
1,852,442	1,963,425	1,965,667	1,960,469	1,340,544	68.4%
<b>4,419,856</b>	<b>4,434,376</b>	<b>4,418,647</b>	<b>4,591,801</b>	<b>4,425,912</b>	96.4%
3,858,616	3,890,996	3,898,055	4,052,312	3,824,222	94.4%
561,240	543,380	520,592	539,489	601,690	111.5%
<b>3,819,932</b>	<b>3,824,000</b>	<b>3,878,672</b>	<b>4,041,902</b>	<b>3,943,839</b>	97.6%
3,508,322	3,535,636	3,603,285	3,757,243	3,629,748	96.6%
311,610	288,364	275,387	284,659	314,091	110.3%
<b>6,620,083</b>	<b>6,764,884</b>	<b>6,550,366</b>	<b>6,571,393</b>	<b>5,601,623</b>	85.2%
6,300,729	6,402,594	6,185,595	6,180,630	5,141,321	83.2%
319,354	362,290	364,771	390,763	460,302	117.8%
<b>6,780,485</b>	<b>7,021,359</b>	<b>7,050,811</b>	<b>7,198,639</b>	<b>7,010,116</b>	97.4%
6,318,594	6,545,397	6,538,414	6,636,793	6,370,310	96.0%
461,891	475,962	512,397	561,846	639,806	113.9%
<b>3,469,503</b>	<b>3,628,623</b>	<b>3,416,120</b>	<b>3,524,393</b>	<b>3,164,946</b>	89.8%
3,243,123	3,409,204	3,148,283	3,250,711	2,820,534	86.8%
226,380	219,419	267,837	273,682	344,412	125.8%
<b>3,352,695</b>	<b>3,266,150</b>	<b>3,118,580</b>	<b>3,175,390</b>	<b>3,051,333</b>	96.1%
3,108,191	3,012,394	2,874,447	2,928,065	2,803,406	95.7%
244,504	253,756	244,133	247,325	247,927	100.2%
<b>2,767,449</b>	<b>2,800,221</b>	<b>2,702,407</b>	<b>2,724,944</b>	<b>1,999,027</b>	73.4%
2,610,099	2,656,440	2,558,307	2,584,513	1,849,731	71.6%
157,350	143,781	144,100	140,431	149,296	106.3%
<b>3,960,205</b>	<b>4,126,175</b>	<b>4,033,601</b>	<b>4,092,282</b>	<b>3,586,480</b>	87.6%
3,883,568	4,045,997	3,958,077	4,009,344	3,518,576	87.8%
76,637	80,178	75,524	82,938	67,904	81.9%
<b>2,138,060</b>	<b>2,263,335</b>	<b>2,462,007</b>	<b>2,340,371</b>	<b>1,285,577</b>	54.9%
2,061,317	2,185,359	2,387,637	2,257,396	1,211,217	53.7%
76,743	77,976	74,370	82,975	74,360	89.6%
<b>59,116,881</b>	<b>61,189,335</b>	<b>58,989,066</b>	<b>59,723,645</b>	<b>48,544,838</b>	81.3%
52,482,808	54,350,570	52,064,829	52,521,431	41,773,306	79.5%
6,634,073	6,838,765	6,924,237	7,202,214	6,771,532	94.0%
32,797,458	33,098,198	32,226,252	32,660,048	28,228,458	86.4%
26,319,423	28,091,137	26,762,814	27,063,597	20,316,380	75.1%
<b>302,505</b>	<b>423,400</b>	<b>483,891</b>	<b>643,831</b>	<b>486,237</b>	75.5%

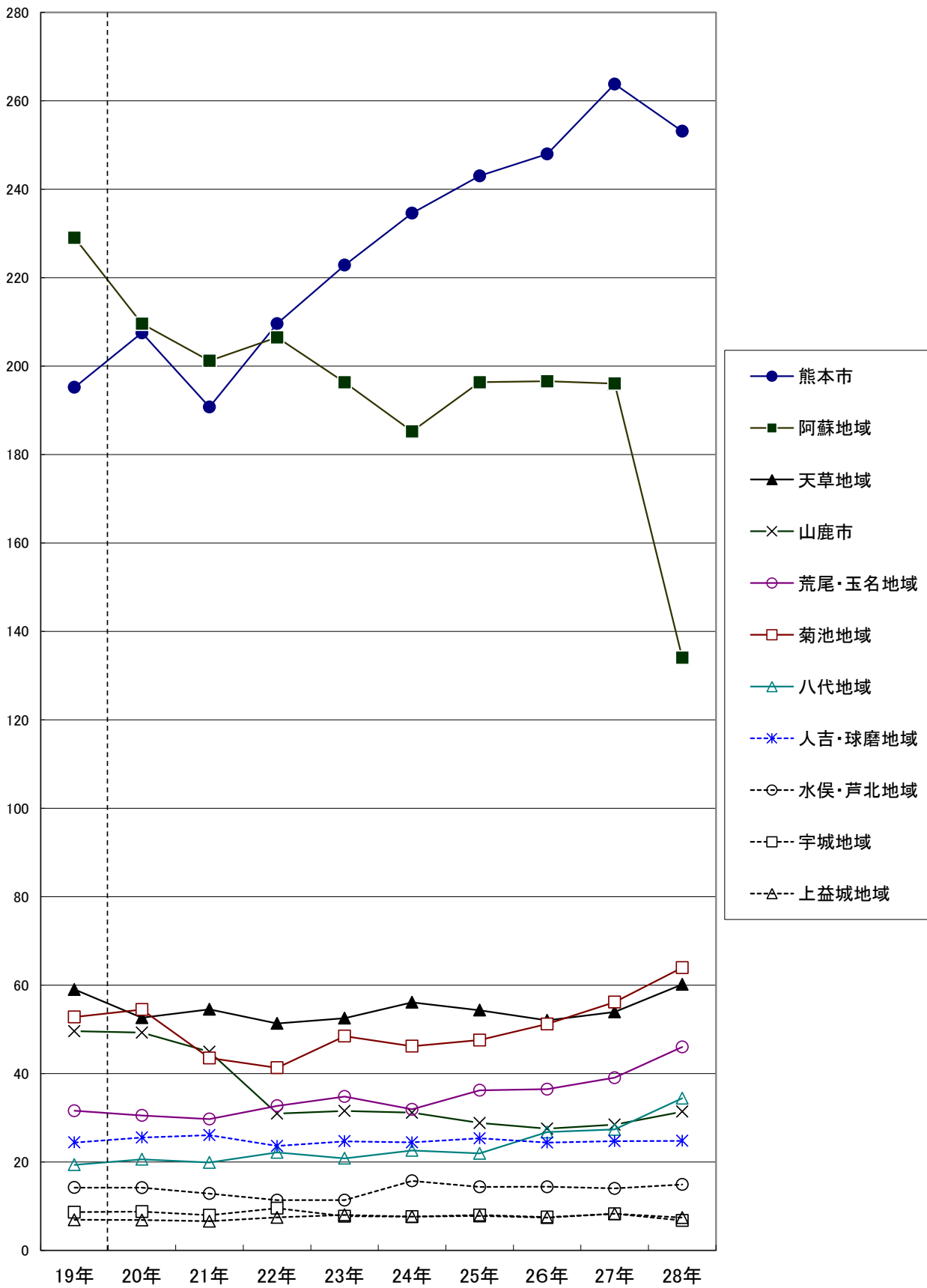
### (8-①) 過去10年間の観光客数推移



(注) 平成18年～19年は合併前の市町村単位で集計し、平成20年以降は合併後の市町村単位で集計したものの。

単位:万人

(8-②) 過去10年間の地域別宿泊客数の推移



(注) 平成18年～19年は合併前の市町村単位で集計し、平成20年以降は合併後の市町村単位で集計したもの。

## (9) 過去10年間の外国人宿泊客の国・地域別推計

地域	国・地域等	平成19年	平成20年	平成21年	平成22年	平成23年
北アメリカ	アメリカ合衆国	7,429	8,677	5,688	6,390	8,971
	カナダ	536	554	388	1,542	586
中・南 アメリカ	メキシコ	53	34	15	64	30
	その他	1,271	754	639	656	1,129
ヨーロッパ	イギリス	1,227	1,409	1,057	1,163	1,305
	フランス	1,131	1,239	1,226	1,479	859
	ドイツ	2,237	2,554	1,831	2,239	902
	イタリア	393	233	272	395	188
	オランダ	469	563	513	707	664
	スイス	331	350	390	497	325
	スウェーデン	201	81	58	137	114
	旧ソビエト連邦	904	202	362	602	83
	その他	1,629	1,981	1,961	1,983	1,627
アジア	中国	7,892	8,701	7,445	10,016	12,590
	台湾	58,643	56,470	23,005	24,811	17,442
	香港	8,746	8,648	8,334	7,332	7,223
	大韓民国	<b>286,974</b>	<b>242,511</b>	<b>122,478</b>	<b>246,361</b>	<b>149,175</b>
	フィリピン	187	641	1,916	1,852	407
	インド	133	231	236	464	403
	タイ	2,279	3,339	3,737	3,073	3,195
	インドネシア	326	219	413	486	298
	マレーシア	606	941	389	978	865
	シンガポール	2,709	3,118	2,707	3,555	1,483
	その他	1,678	602	1,438	1,114	890
オセアニア	オーストラリア	772	777	574	937	932
	その他	276	403	218	175	125
アフリカ		54	120	60	74	130
その他(不明)		9,288	14,487	13,726	15,496	17,427
合計		398,374	359,839	201,076	334,578	229,368

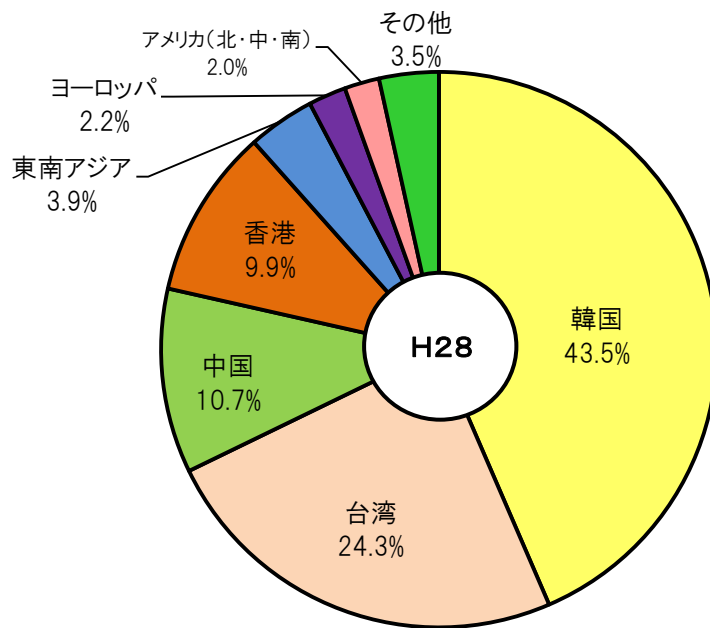
(単位:人)

平成24年	平成25年	平成26年	平成27年	平成28年		比較(%)	
				宿泊客数	構成比(%)	28年/27年	28年/19年
5,758	8,682	7,454	7,552	8,386	1.7%	111.0%	112.9%
626	885	1,113	1,407	1,120	0.2%	79.6%	209.0%
83	343	368	399	23	0.0%	5.8%	43.4%
586	495	1,412	715	336	0.1%	47.0%	26.4%
1,259	1,294	1,468	1,917	1,696	0.3%	88.5%	138.2%
1,003	1,600	1,975	2,604	1,981	0.4%	76.1%	175.2%
910	1,639	2,218	2,366	2,018	0.4%	85.3%	90.2%
180	416	352	488	373	0.1%	76.4%	94.9%
592	703	835	1,018	1,137	0.2%	111.7%	242.4%
319	691	937	883	730	0.2%	82.7%	220.5%
98	94	160	165	161	0.0%	97.6%	80.1%
411	237	172	154	117	0.0%	76.0%	12.9%
1,923	1,913	2,288	2,774	2,443	0.5%	88.1%	150.0%
16,429	17,522	25,321	70,557	52,175	10.7%	73.9%	661.1%
66,184	97,908	113,712	150,380	118,145	24.3%	78.6%	201.5%
13,215	23,554	38,187	58,003	48,048	9.9%	82.8%	549.4%
<b>172,313</b>	<b>237,208</b>	<b>246,552</b>	<b>273,240</b>	<b>211,549</b>	<b>43.5%</b>	<b>77.4%</b>	<b>73.7%</b>
356	1,551	450	431	668	0.1%	155.0%	357.2%
304	707	861	906	428	0.1%	47.2%	321.8%
5,210	8,435	10,621	13,154	9,993	2.1%	76.0%	438.5%
732	772	1,040	879	582	0.1%	66.2%	178.5%
1,111	1,188	1,678	1,747	1,457	0.3%	83.4%	240.4%
3,656	5,749	8,678	10,065	6,251	1.3%	62.1%	230.7%
1,161	1,439	2,256	4,226	2,882	0.6%	68.2%	171.8%
1,072	1,504	1,976	2,841	2,571	0.5%	90.5%	333.0%
89	115	260	178	259	0.1%	145.5%	93.8%
78	639	181	61	67	0.0%	109.8%	124.1%
6,847	6,117	11,366	34,721	10,641	2.2%	30.6%	114.6%
302,505	423,400	483,891	643,831	486,237	100.0%	75.5%	122.1%

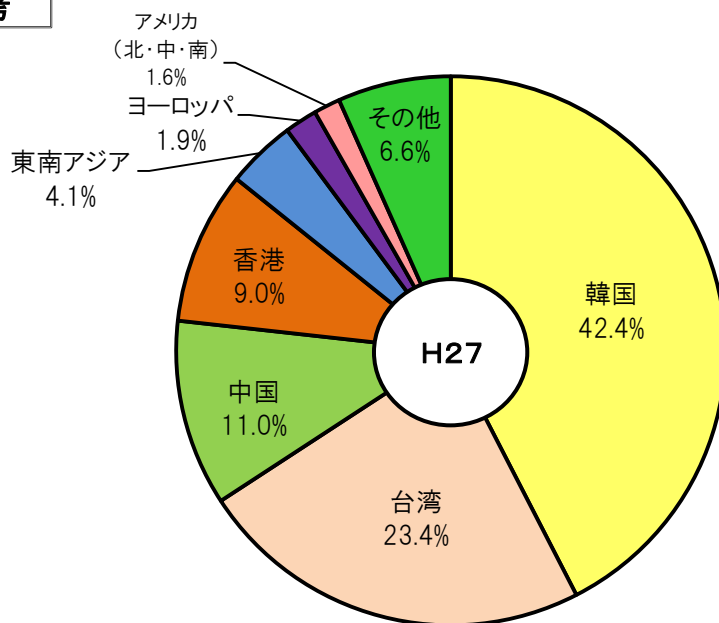




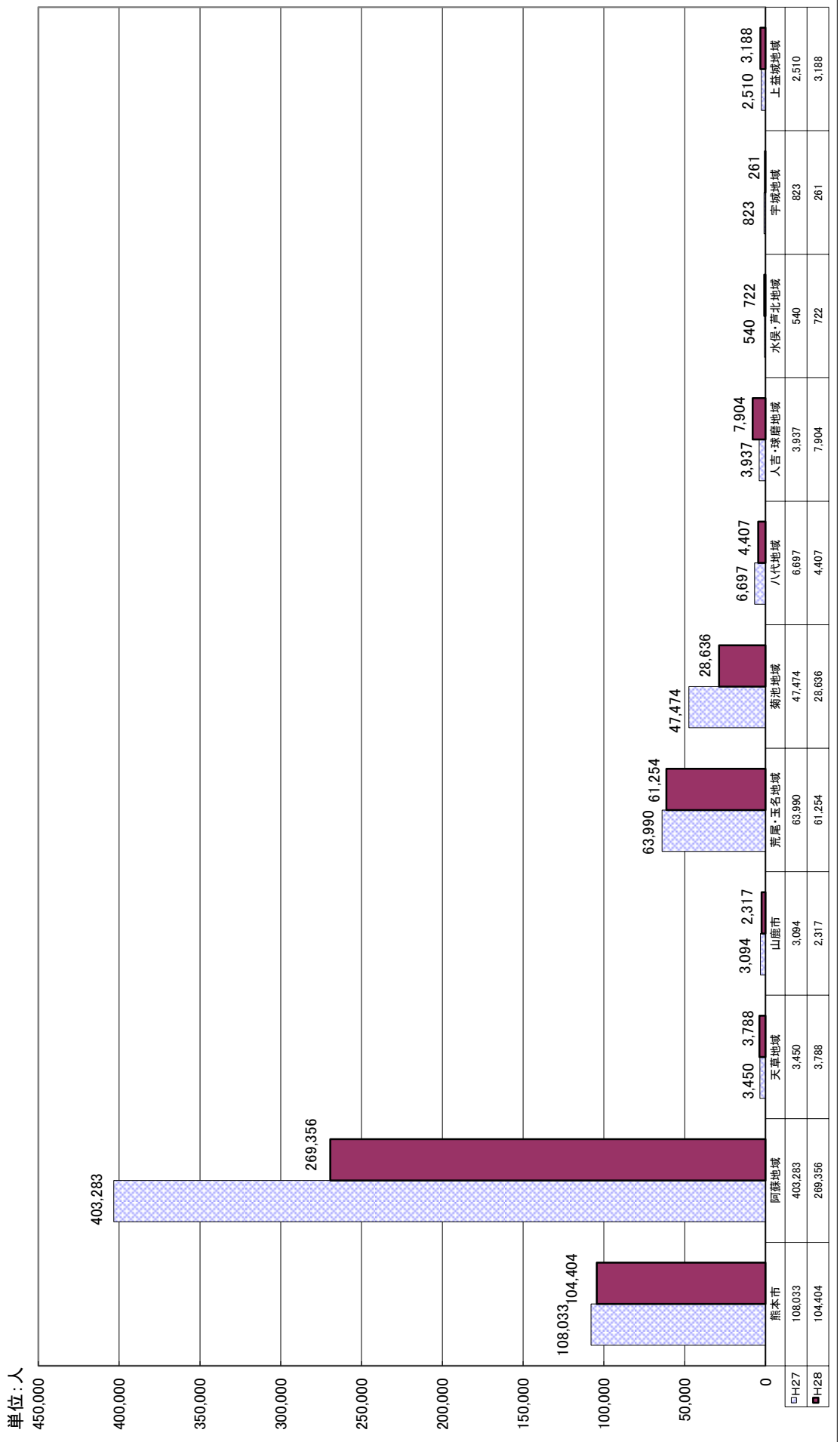
## (9-②)外国人宿泊客数における国別割合



**参考**



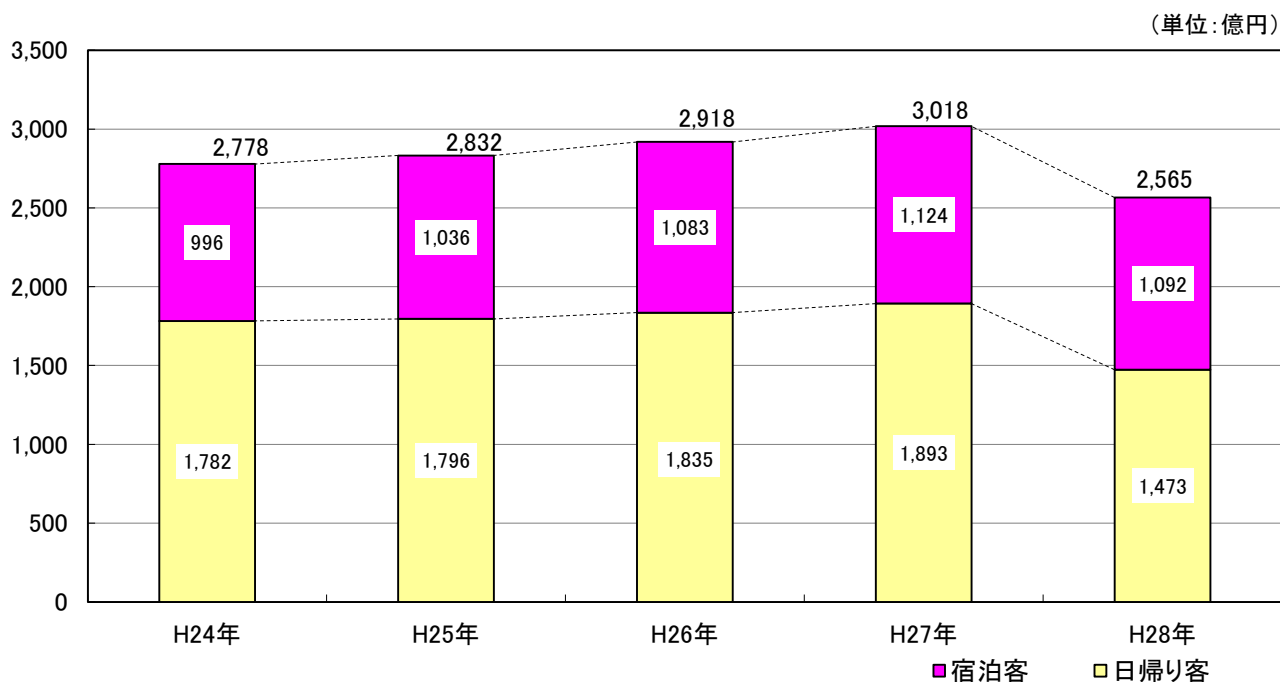
(9-③) 地域別外国人宿泊客数



## (10) 観光消費額

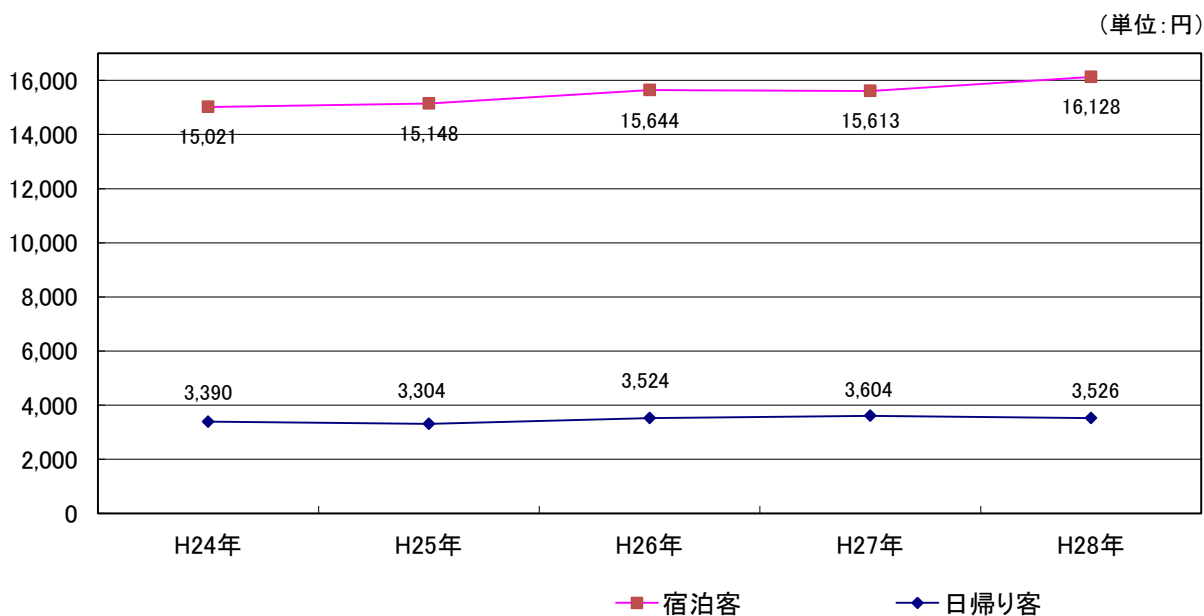
	宿泊費 (円)	飲食費 (円)	域内交通費 (円)	商品購入費 (円)	その他 (円)	計 (円)	観光消費額(千円)		対前年比	総額 (千円)	対前年比
							H28	H27			
宿泊客	9,420	2,410	1,515	1,620	1,164	16,128	109,210,898	112,447,194	97.1%	256,497,099	85.0%
日帰り客		1,163	514	960	889	3,526	147,286,201	189,308,689	77.8%		

### <観光消費額の推移>



※グラフ中の数値は単位未満を四捨五入しているため、総数と内訳の合計が合わない場合があります。

### <一人当たりの観光消費額の推移>



## (11)月別・地域別教育旅行宿泊者数

(単位:人)

	1月	2月	3月	4月	5月	6月	7月	8月	9月	10月	11月	12月	合計	前年実績	対前年比
熊本市		155	193	168					42	1,310	275	55	2,198	9,258	23.7%
阿蘇地域	195	310	1,301	71						348	307		2,532	50,882	5.0%
天草地域			246	42					122	766	297		1,473	3,255	45.3%
山鹿市		73							111	1,707	768	466	3,125	6,125	51.0%
荒尾・玉名地 域	945	802	390	932	360		155	284	1,098	6,366	4,666	1,582	17,580	22,205	79.2%
菊池地域	629	486	380					1,301		1,695	97	1,321	5,909	9,570	61.7%
八代地域	8	2		2	17	2	4		3	4	5	39	86	307	28.0%
人吉・球磨地 域			206						34	527			767	3,294	23.3%
水俣・芦北地 域			210					15	311	197	181		914	1,322	69.1%
宇城地域													0	0	-
上益城地域													0	35	-
合計	1,777	1,828	2,926	1,215	377	2	159	1,600	1,721	12,920	6,596	3,463	34,584	106,253	32.5%

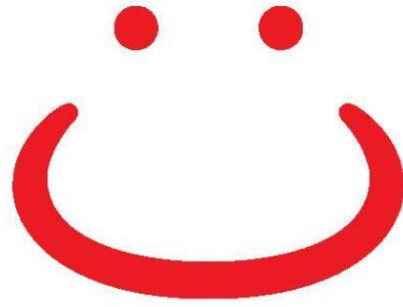
(注)農家民泊による宿泊を含む。

## (12) 発地別教育旅行宿泊者数

(単位:人)

	1月	2月	3月	4月	5月	6月	7月	8月	9月	10月	11月	12月	合計	前年実績	対前年比
北海道															
青森県															
岩手県														44	
宮城県															
秋田県															
山形県															
福島県														311	
茨城県												166	166	1,251	13.3%
栃木県			393								285		678	580	116.9%
群馬県															
埼玉県			71							700			771	798	96.6%
千葉県		73			360					754			1,187	1,096	108.3%
東京都	291	314	1,178	42				15		430	481		2,751	6,612	41.6%
神奈川県										241			241	2,084	11.6%
新潟県															
富山県															
石川県			390										390	764	51.0%
福井県		480											480	926	51.8%
山梨県														462	
長野県														79	
岐阜県												87	87	1,522	5.7%
静岡県										148		292	440	1,721	25.6%
愛知県										818	500		1,318	2,220	59.4%
三重県									380	1,498	300		2,178	1,391	156.6%
滋賀県														779	
京都府								58					58	1,007	5.8%
大阪府			206								297		503	6,260	8.0%
兵庫県			128	446				226	78	383	47		1,308	3,970	32.9%
奈良県										127			127	2,920	4.3%
和歌山県														476	—
鳥取県			79										79		
島根県														58	
岡山県														755	
広島県														1,583	
山口県														731	
徳島県														500	
香川県				557									557	4,184	13.3%
愛媛県														642	
高知県														493	
福岡県		2	402	2	17	2		631	144	1			1,201	7,966	15.1%
佐賀県	8	166		168				200	201			11	754	969	77.8%
長崎県			32					150		238			420	5,785	7.3%
熊本県							4	320	3		5		332	1,403	23.7%
大分県										3			3	512	0.6%
宮崎県									41	1,024	35	28	1,128	1,097	102.8%
鹿児島県							155		811	6,994	2,511	114	10,585	16,158	65.5%
沖縄県	1,478	793							19	315	1,381	2,450	6,436	23,466	27.4%
外国			47						44			315	406	2,678	15.2%
合計	1,777	1,828	2,926	1,215	377	2	159	1,600	1,721	12,920	6,596	3,463	34,584	106,253	32.5%

(注)農家民泊による宿泊を含む。



**ふるも** **KUMAMOTO**  
**OFURO**  
**PROMOTION**

発 行 者 : 熊 本 県  
所 属 : 観 光 物 産 課  
発 行 年 度 : 平 成 2 9 年 度