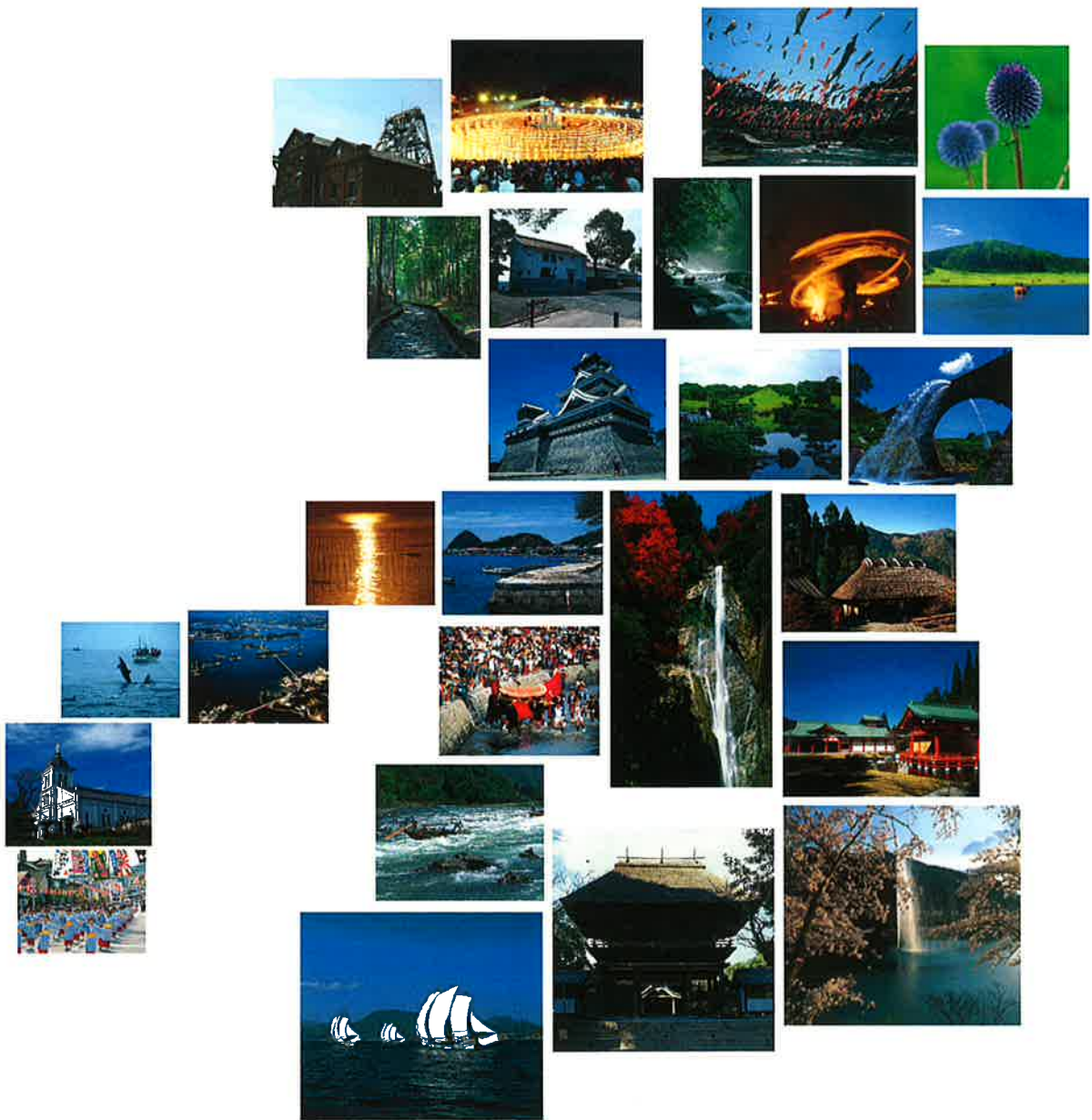


平成24年 熊本県観光統計表



目 次

| | |
|---------------------------|----|
| 調査の概要 | 1 |
| 観光統計調査区分図 | 2 |
| 過去20年間の観光客総数の推移 | 3 |
| 1 概説 | |
| (1) 県内の概要 | 4 |
| (2) 地域別概要 | 4 |
| 2 観光客数 | |
| (1) 日帰り・宿泊別及び県内・県外別観光客数 | 6 |
| (2) 観光客総数における各地域の占める割合 | 8 |
| (3) 宿泊客総数における各地域の占める割合 | 8 |
| (4) 地域別にみる宿泊客・日帰り客の割合 | 9 |
| (5) 地域別にみる県内観光客・県外観光客の割合 | 9 |
| (6) 月別・地域別観光客数 | 10 |
| (6-①) 観光客の月別推移 | 12 |
| (6-②) 外国人宿泊客の月別推移 | 13 |
| (7) 月別・地域別 県内県外別観光客数 | 14 |
| (8) 過去10年間の地域別観光客数 | 16 |
| (8-①) 過去10年間の観光客数推移 | 18 |
| (8-②) 過去10年間の地域別宿泊客数の推移 | 19 |
| (9) 過去10年間の外国人宿泊客の国・地域別推計 | 20 |
| (9-①) 外国人宿泊客数の推移 | 22 |
| (9-②) 地域別外国人宿泊客数 | 23 |
| (10) 月別・地域別教育旅行宿泊者数 | 24 |
| (11) 発地別教育旅行宿泊者数 | 25 |
| (12) 観光消費額 | 26 |

調 査 の 概 要

調査期間 平成24年1月1日～平成24年12月31日

調査対象地域 熊本県全域

調査区分 熊本市
 阿蘇地域・・・阿蘇市、南小国町、小国町、産山村、高森町
 南阿蘇村、西原村
 天草地域・・・天草市、上天草市、苓北町
 山鹿・鹿本地域・・・山鹿市
 荒尾・玉名地域・・・荒尾市、玉名市、玉東町、和水町、南関町、長洲町
 菊池地域・・・菊池市、合志市、大津町、菊陽町
 八代地域・・・八代市、氷川町
 人吉・球磨地域・・・人吉市、錦町、あさぎり町、多良木町、湯前町
 水上村、相良村、五木村、山江村、球磨村
 水俣・芦北地域・・・水俣市、芦北町、津奈木町
 宇城地域・・・宇土市、宇城市、美里町
 上益城地域・・・御船町、嘉島町、益城町、甲佐町、山都町

(※ 平成17年～19年の調査は、当時実施していた観光計画における数値の推移を見るため、平成17年以降に合併した市町村についても合併前の市町村単位で集計していたが、平成22年の調査からは平成22年12月31日現在の市町村単位で集計している。)

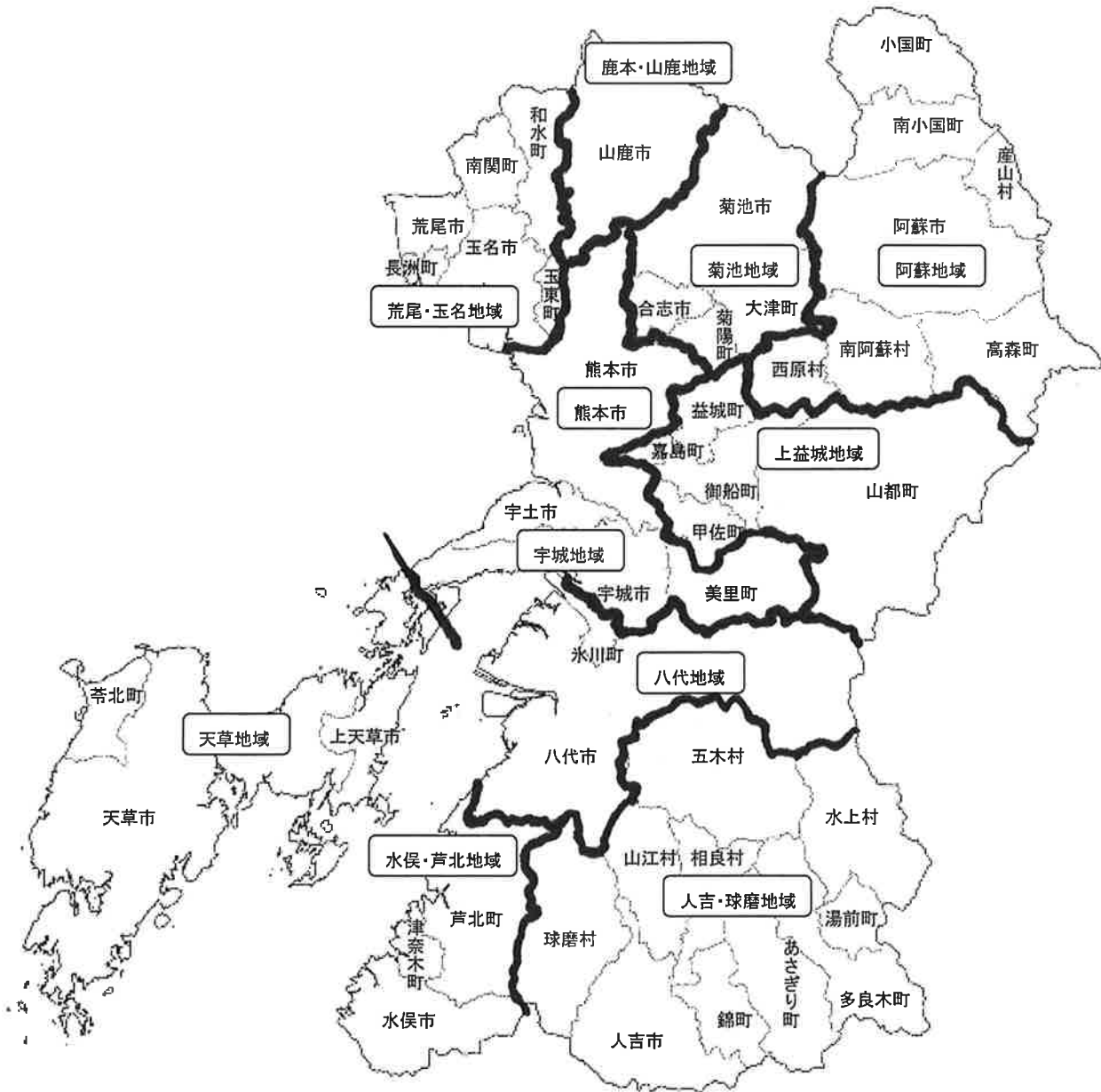
(参考) 平成17年以降合併した市町村一覧

| | |
|-------|---|
| 平成17年 | 旧芦北町、旧田浦町 → 芦北町 旧三角町、旧不知火町、旧松橋町、旧小川町、旧豊野町 → 宇城市 旧山鹿市、旧鹿北町、旧菊鹿町、旧鹿本町、旧鹿央町 → 山鹿市 旧一の宮町、旧阿蘇町、旧波野村 → 阿蘇市 旧蘇陽町、旧矢部町、旧清和村 → 山都町 旧白水村、旧久木野村、旧長陽村 → 南阿蘇村 旧菊池市、旧七城町、旧旭志村、旧泗水町 → 菊池市 旧八代市、旧坂本村、旧千丁町、旧鏡町、旧東陽村、旧泉村 → 八代市 旧竜北町、旧宮原町 → 氷川町 旧玉名市、旧岱明町、旧横島町、旧天水町 → 玉名市 |
| 平成18年 | 旧菊水町、旧三加和町 → 和水町 旧本渡市、旧牛深市、旧有明町、旧御所浦町、旧倉岳町 旧栖本町、旧新和町、旧五和町、旧天草町、旧河浦町 → 天草市 |
| 平成20年 | 旧熊本市、旧富合町 → 熊本市 |
| 平成22年 | 旧熊本市、旧植木町、旧城南町 → 熊本市 |

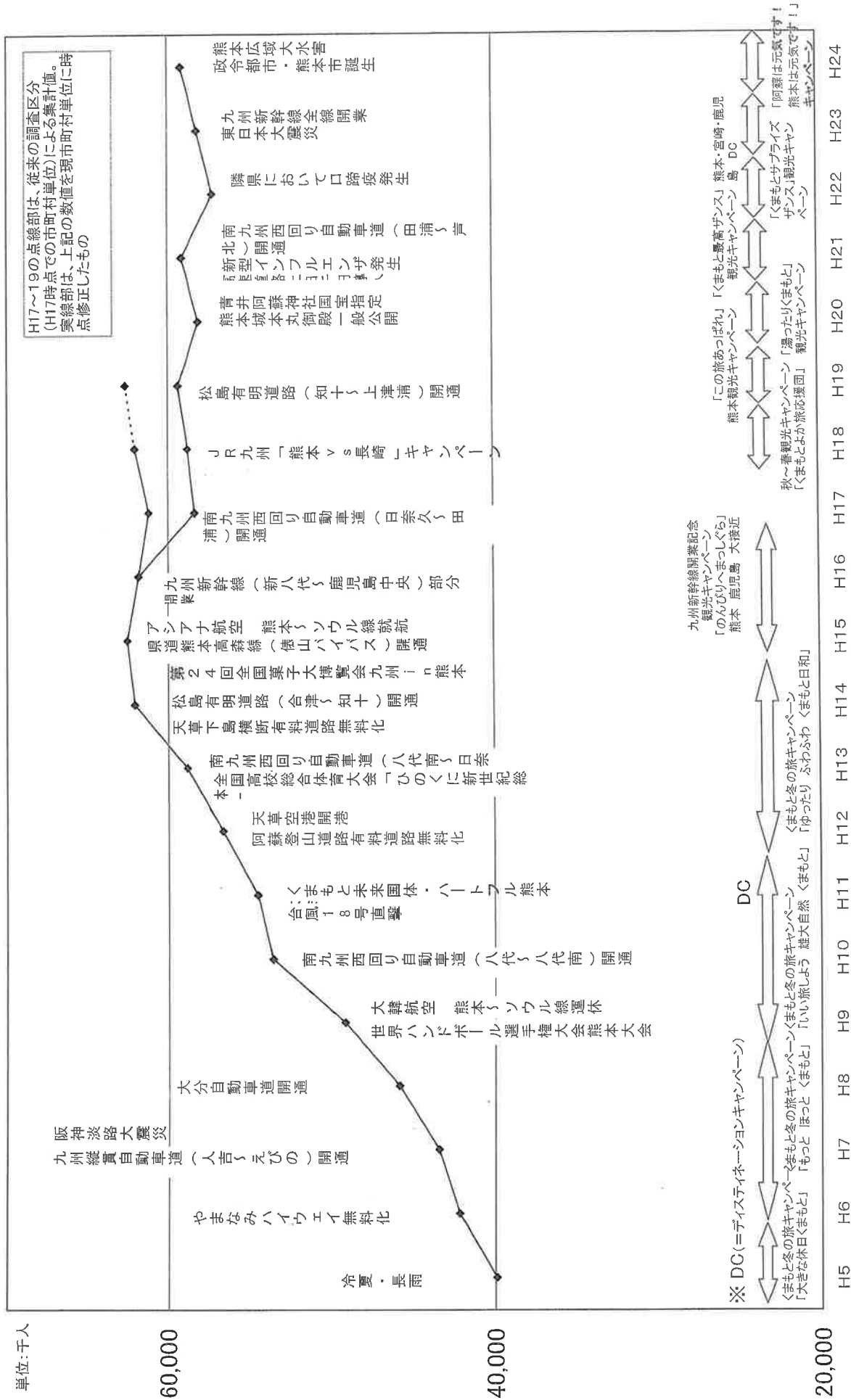
調査方法 県下全市町村へ、観光地点入込客数、宿泊客延べ人数等の調査を依頼し、市町村単位の調査結果を県において取りまとめた。

留意点 各統計数値は、端数処理をしているため表中の合計値と個々の数値の合計が一致しないことがある。

観光統計調査区分図



過去20年の観光総数の推移



1 概説

(1) 県内の概要

| | | | |
|-----------|-------------|------|--------|
| 観光客総数 | 59,196,119人 | 対前年比 | 2.0%増 |
| 日帰り客数 | 52,562,046人 | 対前年比 | 2.1%増 |
| 宿泊客数 | 6,634,073人 | 対前年比 | 0.6%増 |
| うち外国人宿泊客数 | 302,505人 | 対前年比 | 31.9%増 |
| 観光消費額 | 277,813百万円 | 対前年比 | 2.6%増 |

平成24年1月から12月までの本県の観光客総数は、1,134,322人増の59,196,119人(対前年比2.0%増)となった。その内訳は、日帰り客が1,093,016人増の52,562,046人(対前年比2.1%増)、宿泊客が41,306人増の6,634,073人(対前年比0.6%増)であった。

宿泊客の県内・県外別内訳は、県内客が58,810人増の1,093,541人(対前年比5.7%増)、県外客が17,504人減の5,540,532人(対前年比0.3%減)であった。

外国人宿泊客数は73,137人増の302,505人(対前年比31.9%増)となった。

国・地域別に見ると、多い順に1位韓国、2位台湾、3位中国となっている。

本県への観光客について、新幹線開業効果などにより、上半期の観光客は前年同期比を上回った。しかし、7月の熊本広域大水害により、阿蘇地域で大規模な河川の氾濫や土砂災害が起これ、宿泊施設の休業や、主要道路の通行止め等大きな被害があった。また、県全域にわたる風評被害をもたらし、各地で集客に影響を及ぼした。

8月以降「阿蘇は元気です。熊本は元気です。」を合言葉に行政及び民間が連携し、風評被害を払拭するキャンペーン等に取り組んだ結果、下半期の観光客は前年同期比を下回ったが、年間を通しての宿泊客数及び日帰り客数は増加した。

また、東日本大震災に伴う原発事故の影響により平成23年に大きく減少していた外国人宿泊客数は韓国、台湾を中心として順調に回復した。

観光消費額については、約70億円増の2,778億円(対前年比2.6%増)であった。その内訳は、宿泊客の観光消費額が約15億円増の996億円(対前年比1.6%増)、日帰り客の観光消費額は約55億円増の1,782億円(対前年比3.2%増)であった。

なお、観光客一人当たりの観光消費額は、宿泊客が15,021円(対前年比0.9%増)、日帰り客が3,390円(対前年比1.0%増)となっている。

(2) 地域別概要

| 地域 | ()内は対前年比 | | 概要 |
|------|-----------|--------------------|---|
| 熊本市 | 観光客総数 | 5,229,000 (95.6%) | 新幹線開業効果や政令指定都市移行、中・大規模コンベンションの開催増に伴い宿泊客数が増加した。一方、大型観光施設や祭り、イベントへの入込みが減少したため、日帰り客数、観光客総数ともに減少した。 |
| | 日帰り客数 | 2,883,078 (89.0%) | |
| | 宿泊客数 | 2,345,922 (105.3%) | |
| 阿蘇地域 | 観光客総数 | 16,559,613 (96.7%) | 熊本広域大水害により大きな被害を受け、宿泊施設の休業、JR豊肥本線の運休及び主要道路の通行止めなどの影響があったことなどから、日帰り客数、宿泊客数ともに減少した。 |
| | 日帰り客数 | 14,707,171 (97.0%) | |
| | 宿泊客数 | 1,852,442 (94.4%) | |

| | | | | |
|---------|-------|-----------|----------|---|
| 天草地域 | 観光客総数 | 4,419,856 | (102.4%) | JR九州による観光列車「特急 A列車で行こう」の運行や九州オルレに認定されたこと等から、日帰り客数、宿泊客数ともに増加した。 |
| | 日帰り客数 | 3,858,616 | (101.8%) | |
| | 宿泊客数 | 561,240 | (106.8%) | |
| 山鹿・鹿本地域 | 観光客総数 | 3,819,932 | (101.3%) | 昨年に引き続き出版社による温泉地満足度調査で平山温泉が上位にランキングされたものの、宿泊客数は微減となった。一方、福岡ー山鹿直行バス「よへほ号」の認知度向上により日帰り客数及び観光客総数は増加した。 |
| | 日帰り客数 | 3,508,322 | (101.6%) | |
| | 宿泊客数 | 311,610 | (98.7%) | |
| 荒尾・玉名地域 | 観光客総数 | 6,620,083 | (109.3%) | 大型宿泊施設の長期利用者の減少等により宿泊客数は減少したものの、遊園地などの屋外施設やイベント開催時に好天に恵まれ集客が増加したため、日帰り客数および観光客総数は増加した。 |
| | 日帰り客数 | 6,300,729 | (110.4%) | |
| | 宿泊客数 | 319,354 | (91.7%) | |
| 菊池地域 | 観光客総数 | 6,780,485 | (94.1%) | 熊本広域大水害により、菊池溪谷をはじめとする複数の観光施設や道路が被害を受けたため宿泊客数、日帰り客数ともに減少した。 |
| | 日帰り客数 | 6,318,594 | (94.0%) | |
| | 宿泊客数 | 461,891 | (95.3%) | |
| 八代地域 | 観光客総数 | 3,469,503 | (106.5%) | 平成23年4月にオープンしたウィンズ八代が好評なこと、また、八代妙見祭の開催日が好天に恵まれたこと等により宿泊客数、日帰り客数ともに増加した。 |
| | 日帰り客数 | 3,243,123 | (106.4%) | |
| | 宿泊客数 | 226,380 | (108.6%) | |
| 人吉・球磨地域 | 観光客総数 | 3,431,933 | (105.7%) | 日帰りバスツアーの増加や、各種イベントの開催により日帰り客数及び観光客総数は増加した。 |
| | 日帰り客数 | 3,187,429 | (106.2%) | |
| | 宿泊客数 | 244,504 | (99.0%) | |
| 水俣・芦北地域 | 観光客総数 | 2,767,449 | (154.1%) | 各種イベントの開催、観光物産館及び宿泊施設の開業等により日帰り客数、宿泊客数ともに増加した。 |
| | 日帰り客数 | 2,610,099 | (155.1%) | |
| | 宿泊客数 | 157,350 | (138.1%) | |
| 宇城地域 | 観光客総数 | 3,960,205 | (107.6%) | 海水浴場やキャンプ場では、天候に恵まれずキャンセルが相次ぎ、宿泊客数が減少した。一方、道の駅物産館や温泉施設の利用者の増加及び各種イベントの実施等により日帰り客数及び観光客総数は増加した。 |
| | 日帰り客数 | 3,883,568 | (107.8%) | |
| | 宿泊客数 | 76,637 | (99.0%) | |
| 上益城地域 | 観光客総数 | 2,138,060 | (99.6%) | 各地で行われた祭りにより観光客の増加が見られたが、グランメッセ熊本での大型イベントの開催回数が減少したこと等により、宿泊客数、日帰り客ともに減少した。 |
| | 日帰り客数 | 2,061,317 | (99.8%) | |
| | 宿泊客数 | 76,743 | (95.2%) | |

2 観光客総数

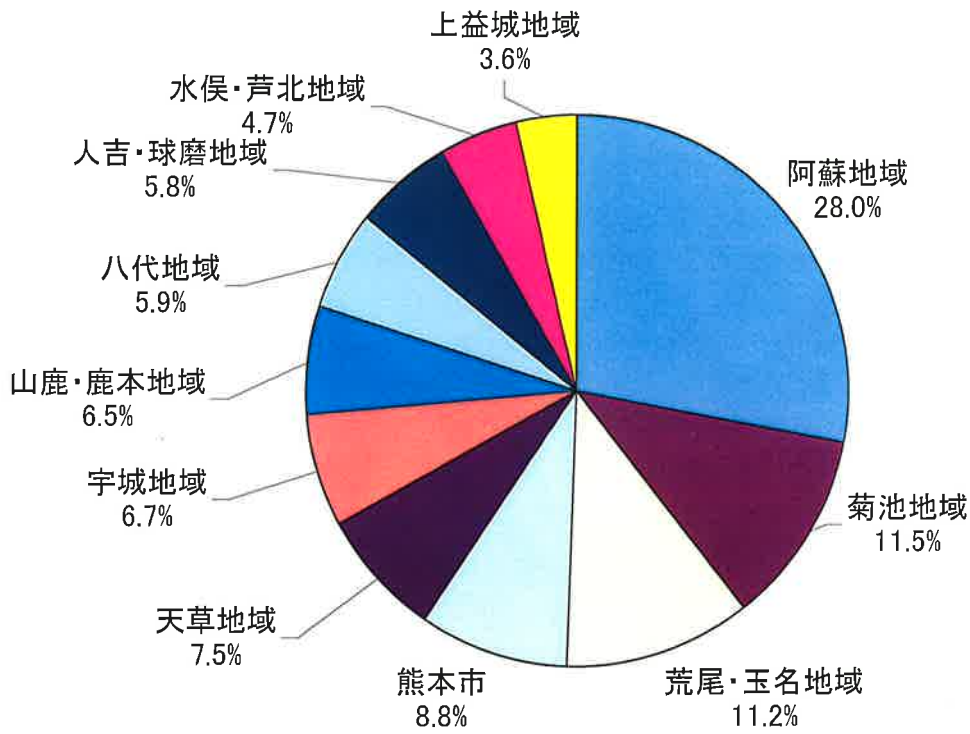
(1) 日帰り・宿泊別及び県内・県外別観光客数

| | 日帰り客 | | | | | | | 宿泊客 | | | | | | |
|------------|------------|------------|------------|------------|------------|------------|--------------|-----------|-----------|-----------|-----------|-----------|-----------|--------------|
| | 平成23年 | | | 平成24年 | | | 対前 年 比 | 平成23年 | | | 平成24年 | | | 対前 年 比 |
| | 県内 | 県外 | 総数 | 県内 | 県外 | 総数 | | 県内 | 県外 | 総数 | 県内 | 県外 | 総数 | |
| 熊本市 | 846,597 | 2,393,191 | 3,239,788 | 536,431 | 2,346,647 | 2,883,078 | 89.0% | 32,522 | 2,195,690 | 2,228,212 | 22,783 | 2,323,139 | 2,345,922 | 105.3% |
| 阿蘇地域 | 7,353,381 | 7,800,997 | 15,154,378 | 6,626,331 | 8,080,840 | 14,707,171 | 97.0% | 319,916 | 1,643,347 | 1,963,263 | 297,041 | 1,555,401 | 1,852,442 | 94.4% |
| 天草地域 | 2,548,986 | 1,241,532 | 3,790,518 | 2,523,148 | 1,335,468 | 3,858,616 | 101.8% | 220,407 | 304,881 | 525,288 | 232,217 | 329,023 | 561,240 | 106.8% |
| 山鹿・鹿本 地 | 2,092,798 | 1,360,777 | 3,453,575 | 2,318,753 | 1,189,569 | 3,508,322 | 101.6% | 78,551 | 237,102 | 315,653 | 78,005 | 233,605 | 311,610 | 98.7% |
| 荒尾・玉名 地 | 2,946,147 | 2,760,334 | 5,706,481 | 3,427,838 | 2,872,891 | 6,300,729 | 110.4% | 48,202 | 299,900 | 348,102 | 67,522 | 251,832 | 319,354 | 91.7% |
| 菊池地域 | 4,835,433 | 1,886,594 | 6,722,027 | 4,226,052 | 2,092,542 | 6,318,594 | 94.0% | 78,988 | 405,793 | 484,781 | 84,222 | 377,669 | 461,891 | 95.3% |
| 八代地域 | 2,629,817 | 419,284 | 3,049,101 | 2,788,002 | 455,121 | 3,243,123 | 106.4% | 52,903 | 155,505 | 208,408 | 69,142 | 157,238 | 226,380 | 108.6% |
| 人吉・球磨 地 | 2,094,660 | 906,448 | 3,001,108 | 2,219,494 | 967,935 | 3,187,429 | 106.2% | 72,610 | 174,419 | 247,029 | 73,105 | 171,399 | 244,504 | 99.0% |
| 水俣・芦北 地 | 1,391,219 | 291,203 | 1,682,422 | 2,105,401 | 504,698 | 2,610,099 | 155.1% | 69,778 | 44,192 | 113,970 | 95,770 | 61,580 | 157,350 | 138.1% |
| 宇城地域 | 2,904,204 | 699,455 | 3,603,659 | 3,303,010 | 580,558 | 3,883,568 | 107.8% | 35,553 | 41,890 | 77,443 | 50,557 | 26,080 | 76,637 | 99.0% |
| 上益城地域 | 1,699,467 | 366,506 | 2,065,973 | 1,697,568 | 363,749 | 2,061,317 | 99.8% | 25,301 | 55,317 | 80,618 | 23,177 | 53,566 | 76,743 | 95.2% |
| 合計 | 31,342,709 | 20,126,321 | 51,469,030 | 31,772,028 | 20,790,018 | 52,562,046 | 102.1% | 1,034,731 | 5,558,036 | 6,592,767 | 1,093,541 | 5,540,532 | 6,634,073 | 100.6% |
| 外国人 宿泊客 | - | - | - | - | - | - | - | - | - | 229,368 | - | - | 302,505 | 131.9% |

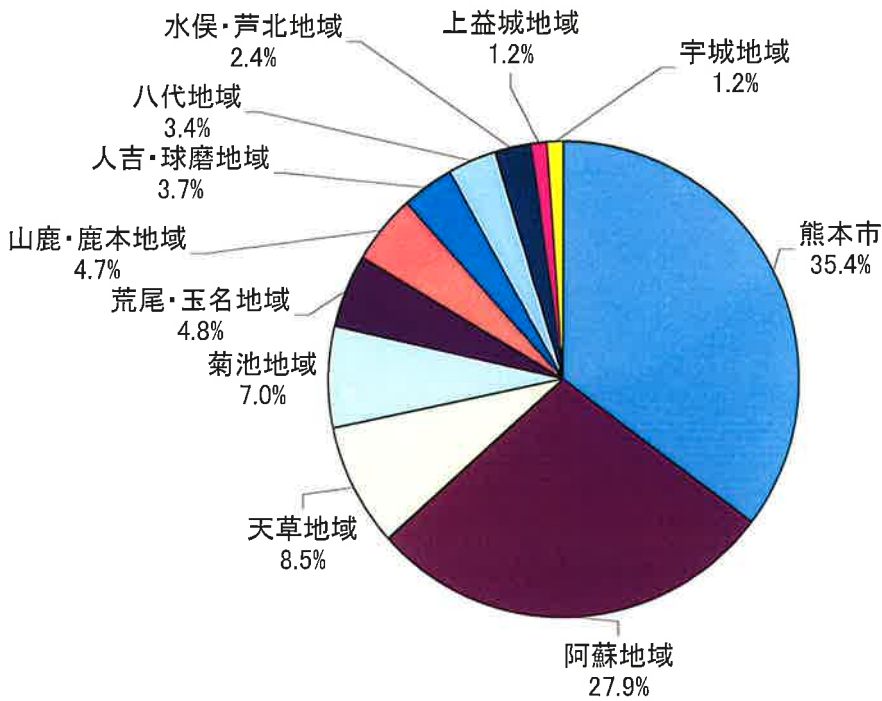
(単位:人)

| 県内容 | | | 県外客 | | | 合 計 | | |
|------------|------------|----------|------------|------------|----------|------------|------------|----------|
| 平成23年 | 平成24年 | 対前 年比 | 平成23年 | 平成24年 | 対前 年比 | 平成23年 | 平成24年 | 対前 年比 |
| 879,119 | 559,214 | 63.6% | 4,588,881 | 4,669,786 | 101.8% | 5,468,000 | 5,229,000 | 95.6% |
| 7,673,297 | 6,923,372 | 90.2% | 9,444,344 | 9,636,241 | 102.0% | 17,117,641 | 16,559,613 | 96.7% |
| 2,769,393 | 2,755,365 | 99.5% | 1,546,413 | 1,664,491 | 107.6% | 4,315,806 | 4,419,856 | 102.4% |
| 2,171,349 | 2,396,758 | 110.4% | 1,597,879 | 1,423,174 | 89.1% | 3,769,228 | 3,819,932 | 101.3% |
| 2,994,349 | 3,495,360 | 116.7% | 3,060,234 | 3,124,723 | 102.1% | 6,054,583 | 6,620,083 | 109.3% |
| 4,914,421 | 4,310,274 | 87.7% | 2,292,387 | 2,470,211 | 107.8% | 7,206,808 | 6,780,485 | 94.1% |
| 2,682,720 | 2,857,144 | 106.5% | 574,789 | 612,359 | 106.5% | 3,257,509 | 3,469,503 | 106.5% |
| 2,167,270 | 2,292,599 | 105.8% | 1,080,867 | 1,139,334 | 105.4% | 3,248,137 | 3,431,933 | 105.7% |
| 1,460,997 | 2,201,171 | 150.7% | 335,395 | 566,278 | 168.8% | 1,796,392 | 2,767,449 | 154.1% |
| 2,939,757 | 3,353,567 | 114.1% | 741,345 | 606,638 | 81.8% | 3,681,102 | 3,960,205 | 107.6% |
| 1,724,768 | 1,720,745 | 99.8% | 421,823 | 417,315 | 98.9% | 2,146,591 | 2,138,060 | 99.6% |
| 32,377,440 | 32,865,569 | 101.5% | 25,706,968 | 26,330,550 | 102.4% | 58,061,797 | 59,196,119 | 102.0% |
| — | — | — | — | — | — | 229,368 | 302,505 | 131.9% |

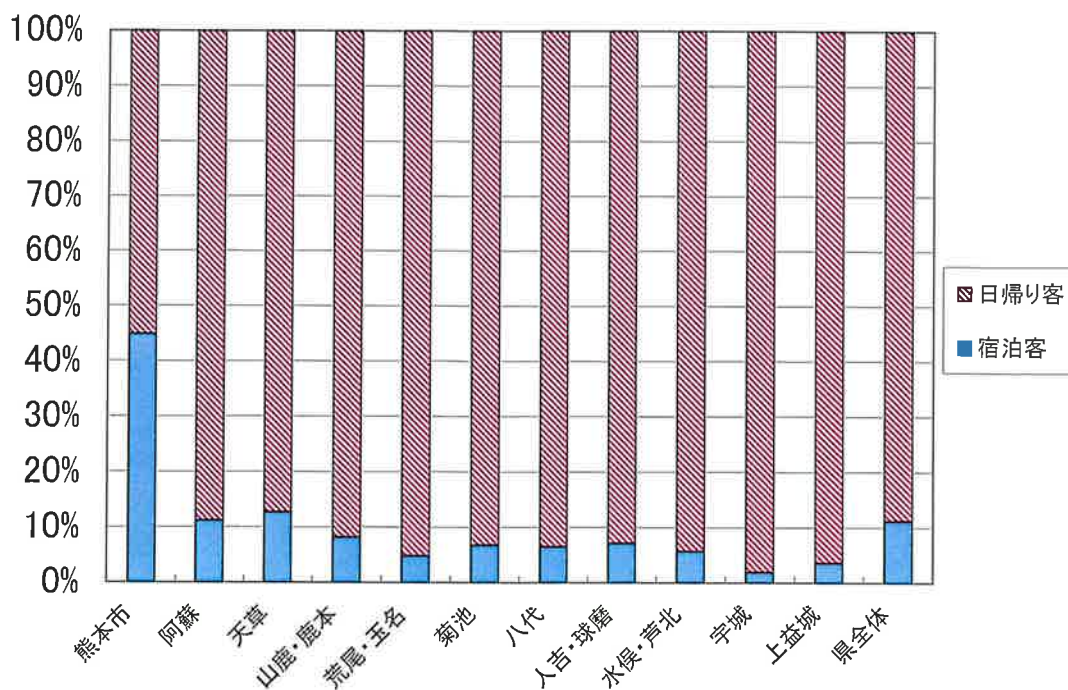
(2) 観光客総数における各地域の占める割合



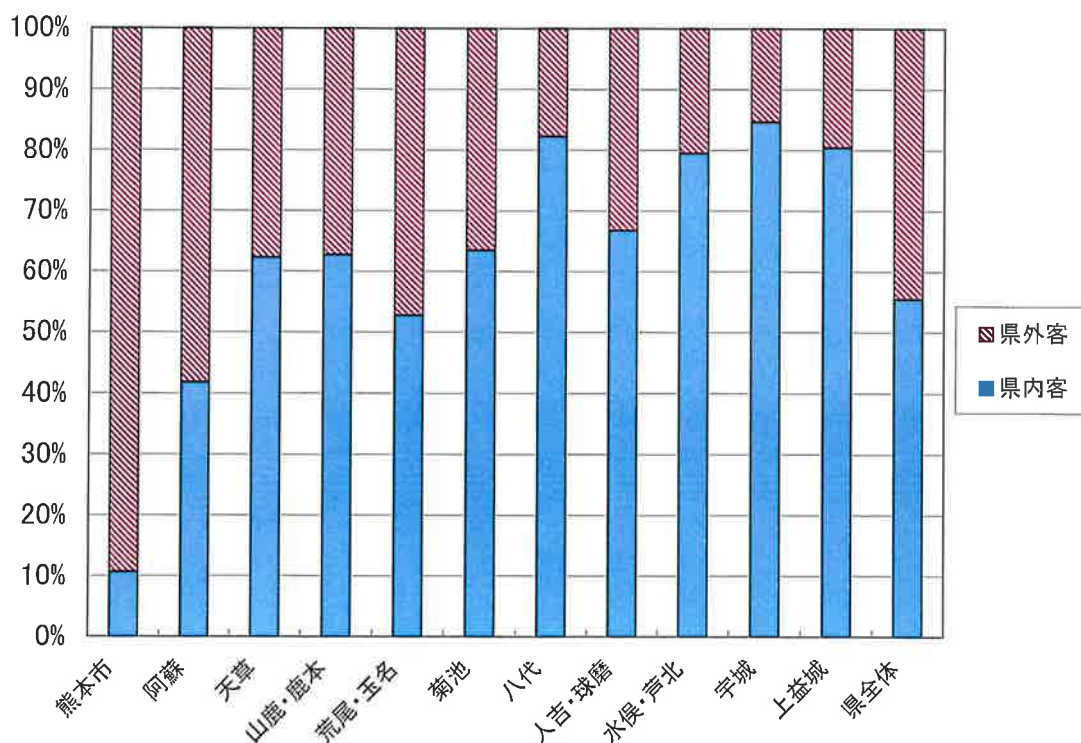
(3) 宿泊客総数における各地域の占める割合



(4) 地域別にみる宿泊客・日帰り客の割合



(5) 地域別にみる県内観光客・県外観光客の割合



(6) 月別・地域別観光客数

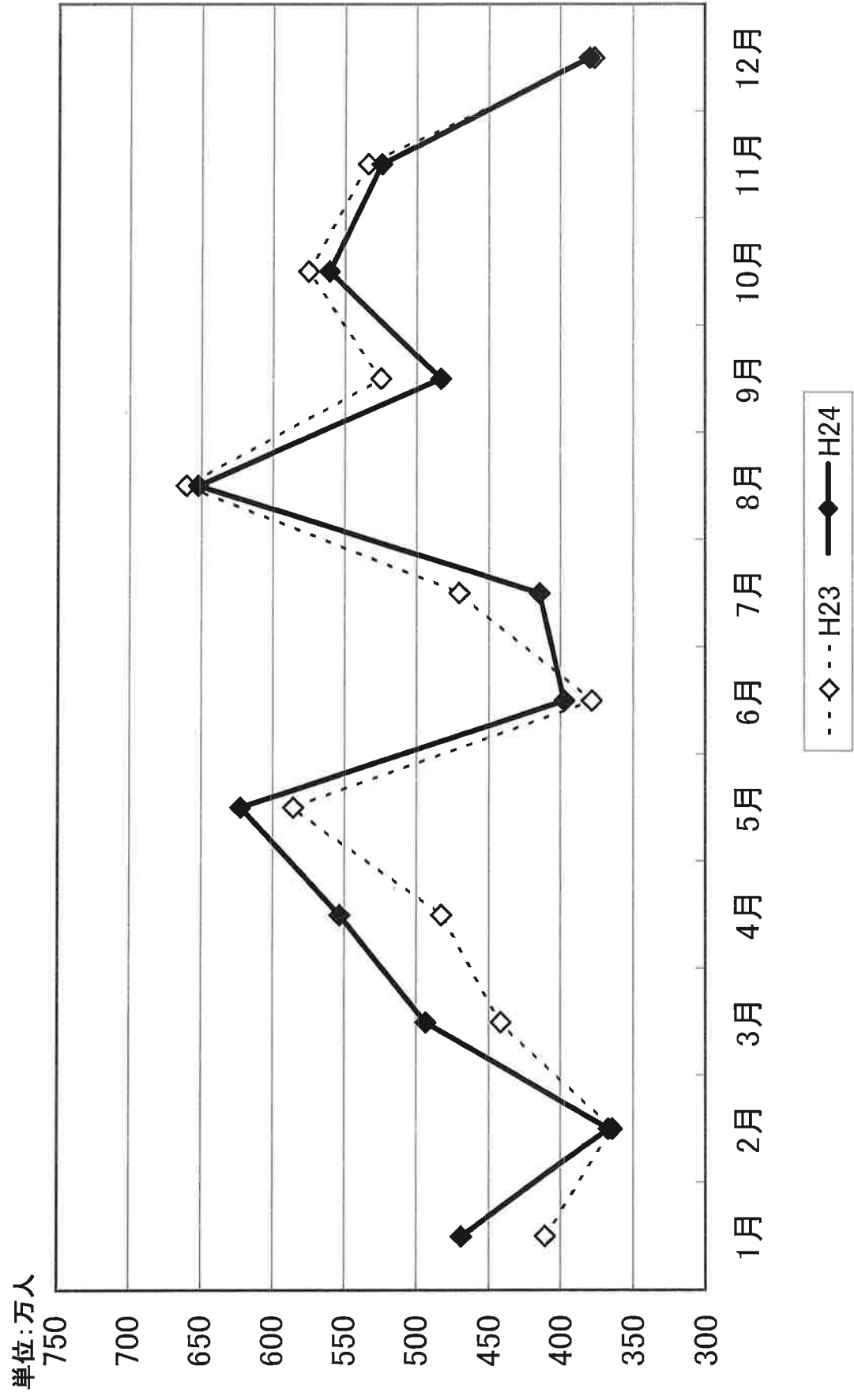
| | 1 月 | 2 月 | 3 月 | 4 月 | 5 月 | 6 月 |
|-------------|-----------|-----------|-----------|-----------|-----------|-----------|
| 熊 本 市 | 387,896 | 315,125 | 566,094 | 623,908 | 587,777 | 305,401 |
| 日帰り客 | 220,171 | 132,752 | 358,085 | 441,362 | 388,709 | 124,988 |
| 宿泊客 | 167,725 | 182,373 | 208,009 | 182,546 | 199,068 | 180,413 |
| 阿 蘇 地 域 | 1,184,085 | 852,588 | 1,253,798 | 1,598,566 | 1,938,158 | 1,086,138 |
| 日帰り客 | 1,071,320 | 751,260 | 1,086,663 | 1,410,421 | 1,733,530 | 962,068 |
| 宿泊客 | 112,765 | 101,328 | 167,135 | 188,145 | 204,628 | 124,070 |
| 天 草 地 域 | 273,819 | 252,421 | 310,316 | 382,987 | 417,717 | 280,298 |
| 日帰り客 | 242,300 | 217,377 | 267,080 | 336,430 | 360,169 | 242,081 |
| 宿泊客 | 31,519 | 35,044 | 43,236 | 46,557 | 57,548 | 38,217 |
| 山 鹿・鹿 本 地 域 | 316,292 | 288,599 | 311,317 | 327,112 | 368,916 | 280,471 |
| 日帰り客 | 291,728 | 264,491 | 286,980 | 305,293 | 340,932 | 260,275 |
| 宿泊客 | 24,564 | 24,108 | 24,337 | 21,819 | 27,984 | 20,196 |
| 荒 尾・玉 名 地 域 | 682,300 | 406,133 | 589,651 | 686,125 | 744,662 | 556,996 |
| 日帰り客 | 660,634 | 383,889 | 560,071 | 656,434 | 718,213 | 537,050 |
| 宿泊客 | 21,666 | 22,244 | 29,580 | 29,691 | 26,449 | 19,946 |
| 菊 池 地 域 | 614,466 | 589,553 | 522,441 | 583,217 | 666,909 | 484,618 |
| 日帰り客 | 585,475 | 557,591 | 484,523 | 546,778 | 626,750 | 451,784 |
| 宿泊客 | 28,991 | 31,962 | 37,918 | 36,439 | 40,159 | 32,834 |
| 八 代 地 域 | 222,543 | 228,219 | 255,985 | 274,130 | 380,511 | 217,742 |
| 日帰り客 | 206,687 | 210,429 | 234,864 | 257,791 | 356,519 | 203,033 |
| 宿泊客 | 15,856 | 17,790 | 21,121 | 16,339 | 23,992 | 14,709 |
| 人 吉・球 磨 地 域 | 353,186 | 209,035 | 325,560 | 326,550 | 329,600 | 186,881 |
| 日帰り客 | 336,621 | 192,929 | 303,545 | 307,864 | 306,836 | 170,672 |
| 宿泊客 | 16,565 | 16,106 | 22,015 | 18,686 | 22,764 | 16,209 |
| 水 俣・芦 北 地 域 | 164,559 | 158,448 | 213,989 | 228,999 | 307,467 | 180,189 |
| 日帰り客 | 157,451 | 151,566 | 203,487 | 217,131 | 291,296 | 168,476 |
| 宿泊客 | 7,108 | 6,882 | 10,502 | 11,868 | 16,171 | 11,713 |
| 宇 城 地 域 | 317,114 | 269,901 | 441,604 | 370,140 | 342,088 | 285,428 |
| 日帰り客 | 312,817 | 264,868 | 434,986 | 361,369 | 335,081 | 278,890 |
| 宿泊客 | 4,297 | 5,033 | 6,618 | 8,771 | 7,007 | 6,538 |
| 上 益 城 地 域 | 177,094 | 102,197 | 145,834 | 132,776 | 140,516 | 110,073 |
| 日帰り客 | 173,154 | 97,449 | 140,503 | 127,565 | 133,765 | 105,574 |
| 宿泊客 | 3,940 | 4,748 | 5,331 | 5,211 | 6,751 | 4,499 |
| 合 計 | 4,693,354 | 3,672,219 | 4,936,589 | 5,534,510 | 6,224,321 | 3,974,235 |
| 日帰り客 | 4,258,358 | 3,224,601 | 4,360,787 | 4,968,438 | 5,591,800 | 3,504,891 |
| 宿泊客 | 434,996 | 447,618 | 575,802 | 566,072 | 632,521 | 469,344 |
| 外国人宿泊客 | 23,992 | 27,172 | 26,283 | 29,561 | 22,562 | 24,099 |

(注)外国人客は合計の内数である。

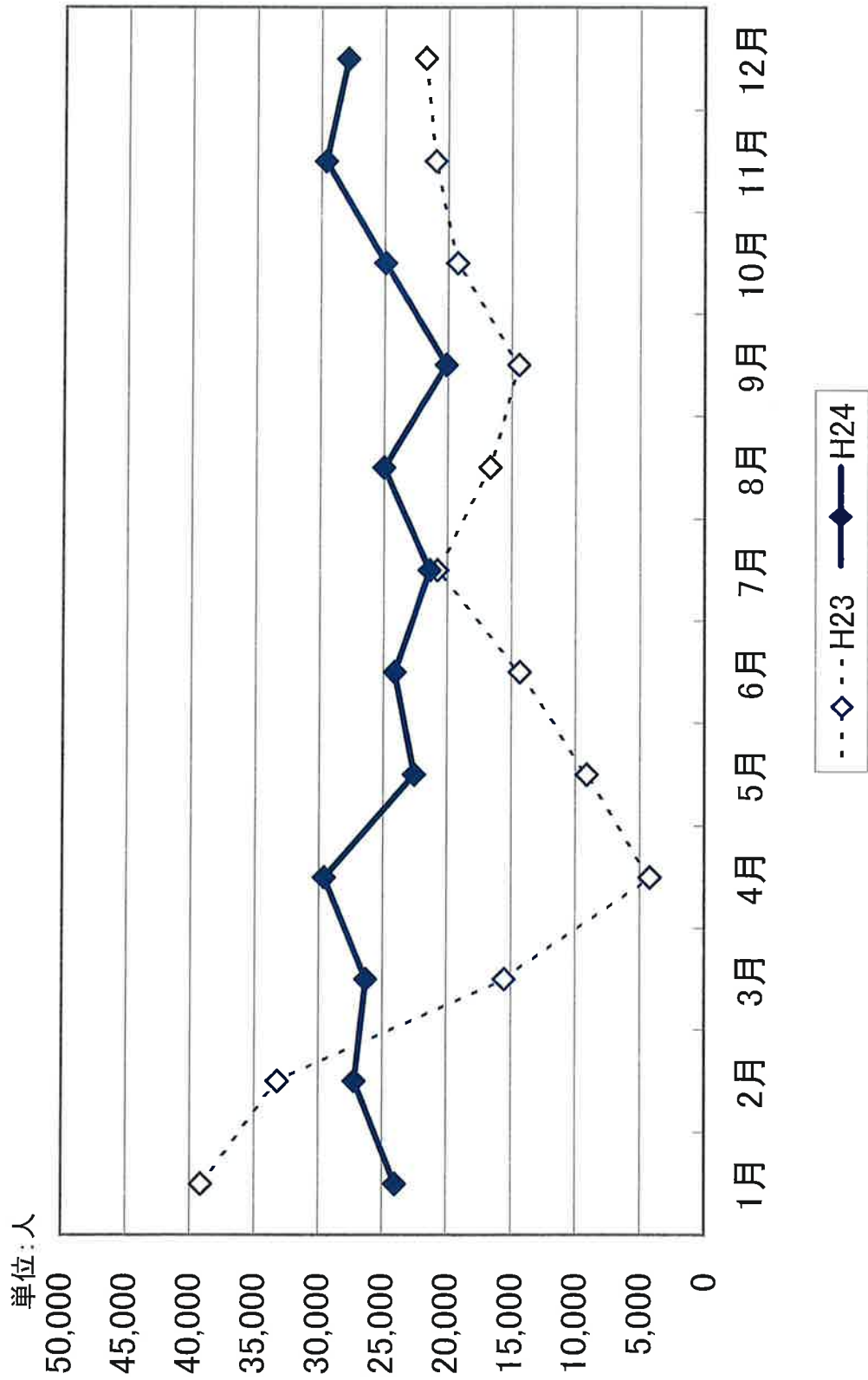
(単位:人)

| 7 月 | 8 月 | 9 月 | 10 月 | 11 月 | 12 月 | 合 計 |
|-----------|-----------|-----------|-----------|-----------|-----------|------------|
| 296,118 | 487,398 | 349,411 | 511,893 | 533,779 | 264,200 | 5,229,000 |
| 111,096 | 259,746 | 159,675 | 303,464 | 311,956 | 71,074 | 2,883,078 |
| 185,022 | 227,652 | 189,736 | 208,429 | 221,823 | 193,126 | 2,345,922 |
| 1,067,464 | 2,056,785 | 1,510,740 | 1,595,188 | 1,428,102 | 988,001 | 16,559,613 |
| 951,553 | 1,817,057 | 1,358,350 | 1,440,531 | 1,263,674 | 860,744 | 14,707,171 |
| 115,911 | 239,728 | 152,390 | 154,657 | 164,428 | 127,257 | 1,852,442 |
| 427,717 | 638,338 | 342,469 | 383,860 | 399,130 | 310,785 | 4,419,856 |
| 379,702 | 565,511 | 297,589 | 333,259 | 345,999 | 271,120 | 3,858,616 |
| 48,015 | 72,827 | 44,880 | 50,601 | 53,131 | 39,665 | 561,240 |
| 300,702 | 374,279 | 322,379 | 325,282 | 314,640 | 289,943 | 3,819,932 |
| 276,424 | 336,606 | 298,598 | 296,342 | 286,026 | 264,627 | 3,508,322 |
| 24,278 | 37,673 | 23,781 | 28,940 | 28,614 | 25,316 | 311,610 |
| 436,331 | 607,820 | 464,711 | 505,274 | 498,202 | 441,878 | 6,620,083 |
| 414,330 | 571,150 | 442,561 | 473,180 | 468,102 | 415,115 | 6,300,729 |
| 22,001 | 36,670 | 22,150 | 32,094 | 30,100 | 26,763 | 319,354 |
| 457,384 | 651,925 | 496,369 | 599,775 | 652,873 | 460,955 | 6,780,485 |
| 419,592 | 601,141 | 453,829 | 557,704 | 606,930 | 426,497 | 6,318,594 |
| 37,792 | 50,784 | 42,540 | 42,071 | 45,943 | 34,458 | 461,891 |
| 220,919 | 289,327 | 280,951 | 499,401 | 350,372 | 249,403 | 3,469,503 |
| 204,735 | 268,099 | 263,657 | 478,315 | 328,806 | 230,188 | 3,243,123 |
| 16,184 | 21,228 | 17,294 | 21,086 | 21,566 | 19,215 | 226,380 |
| 217,172 | 335,958 | 262,125 | 374,712 | 324,399 | 186,755 | 3,431,933 |
| 198,131 | 306,116 | 240,527 | 352,904 | 300,723 | 170,561 | 3,187,429 |
| 19,041 | 29,842 | 21,598 | 21,808 | 23,676 | 16,194 | 244,504 |
| 296,823 | 396,341 | 200,947 | 214,141 | 205,095 | 200,451 | 2,767,449 |
| 278,586 | 370,531 | 186,224 | 200,486 | 193,015 | 191,850 | 2,610,099 |
| 18,237 | 25,810 | 14,723 | 13,655 | 12,080 | 8,601 | 157,350 |
| 276,249 | 329,930 | 312,794 | 372,978 | 356,296 | 285,683 | 3,960,205 |
| 269,497 | 320,414 | 307,320 | 367,507 | 350,139 | 280,680 | 3,883,568 |
| 6,752 | 9,516 | 5,474 | 5,471 | 6,157 | 5,003 | 76,637 |
| 150,012 | 353,072 | 291,202 | 225,856 | 183,501 | 125,927 | 2,138,060 |
| 143,583 | 338,866 | 284,239 | 219,188 | 177,029 | 120,402 | 2,061,317 |
| 6,429 | 14,206 | 6,963 | 6,668 | 6,472 | 5,525 | 76,743 |
| 4,146,891 | 6,521,173 | 4,834,098 | 5,608,360 | 5,246,389 | 3,803,981 | 59,196,119 |
| 3,647,229 | 5,755,237 | 4,292,569 | 5,022,880 | 4,632,399 | 3,302,858 | 52,562,046 |
| 499,662 | 765,936 | 541,529 | 585,480 | 613,990 | 501,123 | 6,634,073 |
| 21,376 | 24,962 | 20,119 | 24,914 | 29,594 | 27,871 | 302,505 |

(6-①) 観光客総数の月別推移



(6-②) 外国人宿泊客の月別推移



(7) 月別・地域別 県内県外別観光客数

| | 1 月 | 2 月 | 3 月 | 4 月 | 5 月 | 6 月 |
|-------------|-----------|-----------|-----------|-----------|-----------|-----------|
| 熊 本 市 | 387,896 | 315,125 | 566,094 | 623,908 | 587,777 | 305,401 |
| 県内 | 41,482 | 33,701 | 60,541 | 66,724 | 62,860 | 32,661 |
| 県外 | 346,414 | 281,424 | 505,553 | 557,184 | 524,917 | 272,740 |
| 阿 蘇 地 域 | 1,184,085 | 852,588 | 1,253,798 | 1,598,566 | 1,938,158 | 1,086,138 |
| 県内 | 513,936 | 364,444 | 508,078 | 622,411 | 727,374 | 460,950 |
| 県外 | 670,149 | 488,144 | 745,720 | 976,155 | 1,210,784 | 625,188 |
| 天 草 地 域 | 273,819 | 252,421 | 310,316 | 382,987 | 417,717 | 280,298 |
| 県内 | 179,695 | 165,270 | 192,745 | 245,744 | 247,733 | 181,476 |
| 県外 | 94,124 | 87,151 | 117,571 | 137,243 | 169,984 | 98,822 |
| 山 鹿・鹿 本 地 域 | 316,292 | 288,599 | 311,317 | 327,112 | 368,916 | 280,471 |
| 県内 | 215,694 | 193,327 | 214,680 | 208,310 | 229,997 | 178,576 |
| 県外 | 100,598 | 95,272 | 96,637 | 118,802 | 138,919 | 101,895 |
| 荒 尾・玉 名 地 域 | 682,300 | 406,133 | 589,651 | 686,125 | 744,662 | 556,996 |
| 県内 | 434,602 | 224,323 | 312,302 | 383,376 | 351,224 | 288,079 |
| 県外 | 247,698 | 181,810 | 277,349 | 302,749 | 393,438 | 268,917 |
| 菊 池 地 域 | 614,466 | 589,553 | 522,441 | 583,217 | 666,909 | 484,618 |
| 県内 | 363,289 | 391,809 | 318,802 | 361,008 | 410,256 | 309,064 |
| 県外 | 251,177 | 197,744 | 203,639 | 222,209 | 256,653 | 175,554 |
| 八 代 地 域 | 222,543 | 228,219 | 255,985 | 274,130 | 380,511 | 217,742 |
| 県内 | 191,818 | 194,604 | 216,775 | 236,462 | 309,632 | 187,288 |
| 県外 | 30,725 | 33,615 | 39,210 | 37,668 | 70,879 | 30,454 |
| 人 吉・球 磨 地 域 | 353,186 | 209,035 | 325,560 | 326,550 | 329,600 | 186,881 |
| 県内 | 219,253 | 138,578 | 222,238 | 216,499 | 199,240 | 131,060 |
| 県外 | 133,933 | 70,457 | 103,322 | 110,051 | 130,360 | 55,821 |
| 水 俣・芦 北 地 域 | 164,559 | 158,448 | 213,989 | 228,999 | 307,467 | 180,189 |
| 県内 | 137,618 | 132,274 | 168,587 | 183,842 | 225,587 | 149,321 |
| 県外 | 26,941 | 26,174 | 45,402 | 45,157 | 81,880 | 30,868 |
| 宇 城 地 域 | 317,114 | 269,901 | 441,604 | 370,140 | 342,088 | 285,428 |
| 県内 | 253,869 | 226,405 | 364,775 | 315,869 | 288,295 | 249,758 |
| 県外 | 63,245 | 43,496 | 76,829 | 54,271 | 53,793 | 35,670 |
| 上 益 城 地 域 | 177,094 | 102,197 | 145,834 | 132,776 | 140,516 | 110,073 |
| 県内 | 135,099 | 80,238 | 119,155 | 106,362 | 106,270 | 91,054 |
| 県外 | 41,995 | 21,959 | 26,679 | 26,414 | 34,246 | 19,019 |
| 合 計 | 4,693,354 | 3,672,219 | 4,936,589 | 5,534,510 | 6,224,321 | 3,974,235 |
| 県内 | 2,686,355 | 2,144,973 | 2,698,678 | 2,946,607 | 3,158,468 | 2,259,287 |
| 県外 | 2,006,999 | 1,527,246 | 2,237,911 | 2,587,903 | 3,065,853 | 1,714,948 |

(単位:人)

| 7 月 | 8 月 | 9 月 | 10 月 | 11 月 | 12 月 | 合 計 |
|-----------|-----------|-----------|-----------|-----------|-----------|------------|
| 296,118 | 487,398 | 349,411 | 511,893 | 533,779 | 264,200 | 5,229,000 |
| 31,668 | 52,125 | 37,368 | 54,744 | 57,085 | 28,255 | 559,214 |
| 264,450 | 435,273 | 312,043 | 457,149 | 476,694 | 235,945 | 4,669,786 |
| 1,067,464 | 2,056,785 | 1,510,740 | 1,595,188 | 1,428,102 | 988,001 | 16,559,613 |
| 462,521 | 792,220 | 600,711 | 773,321 | 672,642 | 424,764 | 6,923,372 |
| 604,943 | 1,264,565 | 910,029 | 821,867 | 755,460 | 563,237 | 9,636,241 |
| 427,717 | 638,338 | 342,469 | 383,860 | 399,130 | 310,785 | 4,419,856 |
| 285,638 | 393,833 | 204,669 | 222,774 | 233,867 | 201,922 | 2,755,365 |
| 142,079 | 244,504 | 137,800 | 161,086 | 165,263 | 108,863 | 1,664,491 |
| 300,702 | 374,279 | 322,379 | 325,282 | 314,640 | 289,943 | 3,819,932 |
| 187,929 | 219,017 | 197,840 | 190,991 | 184,165 | 176,232 | 2,396,758 |
| 112,773 | 155,262 | 124,539 | 134,291 | 130,475 | 113,711 | 1,423,174 |
| 436,331 | 607,820 | 464,711 | 505,274 | 498,202 | 441,878 | 6,620,083 |
| 230,017 | 281,010 | 237,873 | 258,519 | 255,884 | 238,151 | 3,495,360 |
| 206,314 | 326,810 | 226,838 | 246,755 | 242,318 | 203,727 | 3,124,723 |
| 457,384 | 651,925 | 496,369 | 599,775 | 652,873 | 460,955 | 6,780,485 |
| 303,880 | 414,776 | 322,698 | 395,970 | 414,490 | 304,232 | 4,310,274 |
| 153,504 | 237,149 | 173,671 | 203,805 | 238,383 | 156,723 | 2,470,211 |
| 220,919 | 289,327 | 280,951 | 499,401 | 350,372 | 249,403 | 3,469,503 |
| 190,918 | 244,275 | 242,321 | 364,899 | 266,579 | 211,573 | 2,857,144 |
| 30,001 | 45,052 | 38,630 | 134,502 | 83,793 | 37,830 | 612,359 |
| 217,172 | 335,958 | 262,125 | 374,712 | 324,399 | 186,755 | 3,431,933 |
| 138,387 | 219,547 | 172,080 | 269,612 | 220,670 | 145,435 | 2,292,599 |
| 78,785 | 116,411 | 90,045 | 105,100 | 103,729 | 41,320 | 1,139,334 |
| 296,823 | 396,341 | 200,947 | 214,141 | 205,095 | 200,451 | 2,767,449 |
| 233,438 | 301,416 | 165,440 | 175,240 | 165,908 | 162,500 | 2,201,171 |
| 63,385 | 94,925 | 35,507 | 38,901 | 39,187 | 37,951 | 566,278 |
| 276,249 | 329,930 | 312,794 | 372,978 | 356,296 | 285,683 | 3,960,205 |
| 242,270 | 288,238 | 267,193 | 313,748 | 295,050 | 248,097 | 3,353,567 |
| 33,979 | 41,692 | 45,601 | 59,230 | 61,246 | 37,586 | 606,638 |
| 150,012 | 353,072 | 291,202 | 225,856 | 183,501 | 125,927 | 2,138,060 |
| 120,107 | 298,609 | 233,507 | 181,504 | 142,102 | 106,738 | 1,720,745 |
| 29,905 | 54,463 | 57,695 | 44,352 | 41,399 | 19,189 | 417,315 |
| 4,146,891 | 6,521,173 | 4,834,098 | 5,608,360 | 5,246,389 | 3,803,981 | 59,196,119 |
| 2,426,773 | 3,505,066 | 2,681,700 | 3,201,322 | 2,908,442 | 2,247,899 | 32,865,569 |
| 1,720,118 | 3,016,106 | 2,152,398 | 2,407,038 | 2,337,947 | 1,556,082 | 26,330,550 |

(8) 過去10年間の地域別観光客数

| | 平成15年 | 平成16年 | 平成17年 | 平成18年 | 平成19年 |
|---------|------------|------------|------------|------------|------------|
| 熊本市 | 4,224,000 | 4,125,000 | 4,115,000 | 4,292,000 | 4,670,000 |
| 日帰り客 | 2,487,700 | 2,382,000 | 2,357,600 | 2,448,800 | 2,718,100 |
| 宿泊客 | 1,736,300 | 1,743,000 | 1,757,400 | 1,843,200 | 1,951,900 |
| 阿蘇地域 | 19,060,400 | 18,425,700 | 18,356,700 | 18,515,600 | 18,645,600 |
| 日帰り客 | 16,839,900 | 16,362,300 | 16,362,100 | 16,385,700 | 16,355,400 |
| 宿泊客 | 2,220,500 | 2,063,400 | 1,994,600 | 2,129,800 | 2,290,200 |
| 天草地域 | 4,597,000 | 4,076,000 | 4,127,600 | 4,090,200 | 4,101,000 |
| 日帰り客 | 3,903,700 | 3,436,500 | 3,495,300 | 3,494,100 | 3,510,900 |
| 宿泊客 | 693,300 | 639,500 | 632,300 | 596,000 | 590,100 |
| 山鹿・鹿本地域 | 4,503,700 | 4,532,300 | 4,369,400 | 4,277,100 | 4,143,200 |
| 日帰り客 | 4,005,600 | 4,015,100 | 3,863,700 | 3,784,800 | 3,647,400 |
| 宿泊客 | 498,100 | 517,100 | 505,700 | 492,300 | 495,800 |
| 荒尾・玉名地域 | 8,318,900 | 7,925,500 | 7,696,300 | 7,323,000 | 7,332,700 |
| 日帰り客 | 8,010,300 | 7,617,300 | 7,401,200 | 7,006,600 | 7,016,400 |
| 宿泊客 | 308,500 | 308,100 | 295,200 | 316,400 | 316,200 |
| 菊池地域 | 9,202,600 | 9,660,600 | 9,627,700 | 10,373,400 | 10,450,800 |
| 日帰り客 | 8,820,800 | 9,265,000 | 9,211,700 | 9,863,700 | 9,922,500 |
| 宿泊客 | 381,700 | 395,600 | 416,000 | 509,700 | 528,300 |
| 八代地域 | 2,533,700 | 2,669,400 | 2,509,500 | 2,492,000 | 2,783,600 |
| 日帰り客 | 2,328,600 | 2,448,600 | 2,293,700 | 2,294,500 | 2,589,700 |
| 宿泊客 | 205,100 | 220,700 | 215,700 | 197,500 | 193,900 |
| 人吉・球磨地域 | 2,905,600 | 2,789,000 | 2,899,600 | 2,816,300 | 2,690,200 |
| 日帰り客 | 2,642,900 | 2,544,300 | 2,643,500 | 2,560,000 | 2,445,800 |
| 宿泊客 | 262,700 | 244,600 | 256,100 | 256,300 | 244,300 |
| 水俣・芦北地域 | 1,736,000 | 1,799,700 | 1,727,000 | 1,769,000 | 1,581,000 |
| 日帰り客 | 1,528,700 | 1,620,500 | 1,548,700 | 1,617,100 | 1,438,500 |
| 宿泊客 | 207,400 | 179,200 | 178,400 | 151,900 | 142,400 |
| 宇城地域 | 3,597,200 | 3,547,200 | 3,474,800 | 3,804,300 | 4,041,300 |
| 日帰り客 | 3,502,900 | 3,444,700 | 3,376,900 | 3,717,900 | 3,954,600 |
| 宿泊客 | 94,300 | 102,500 | 97,900 | 86,400 | 86,700 |
| 上益城地域 | 1,871,300 | 2,296,400 | 2,293,200 | 2,310,500 | 2,208,000 |
| 日帰り客 | 1,789,500 | 2,221,200 | 2,217,900 | 2,238,500 | 2,138,700 |
| 宿泊客 | 81,800 | 75,300 | 75,300 | 72,000 | 69,400 |
| 合計 | 62,550,500 | 61,846,800 | 61,196,900 | 62,063,300 | 62,647,400 |
| 日帰り客 | 55,860,700 | 55,357,700 | 54,772,200 | 55,411,800 | 55,738,100 |
| 宿泊客 | 6,689,800 | 6,489,000 | 6,424,600 | 6,651,500 | 6,909,300 |
| 県内 | 34,508,400 | 34,566,800 | 34,454,200 | 35,476,400 | 34,973,500 |
| 県外 | 28,247,700 | 27,280,000 | 26,742,700 | 26,653,000 | 27,673,900 |
| 外国人宿泊客 | 147,248 | 169,012 | 182,009 | 297,172 | 398,374 |

(注)外国人客は合計の内数である。

日帰り客及び観光客総数の対前年比は、前年の集計値を現行集計基準に置き換えたものとの比較値である。

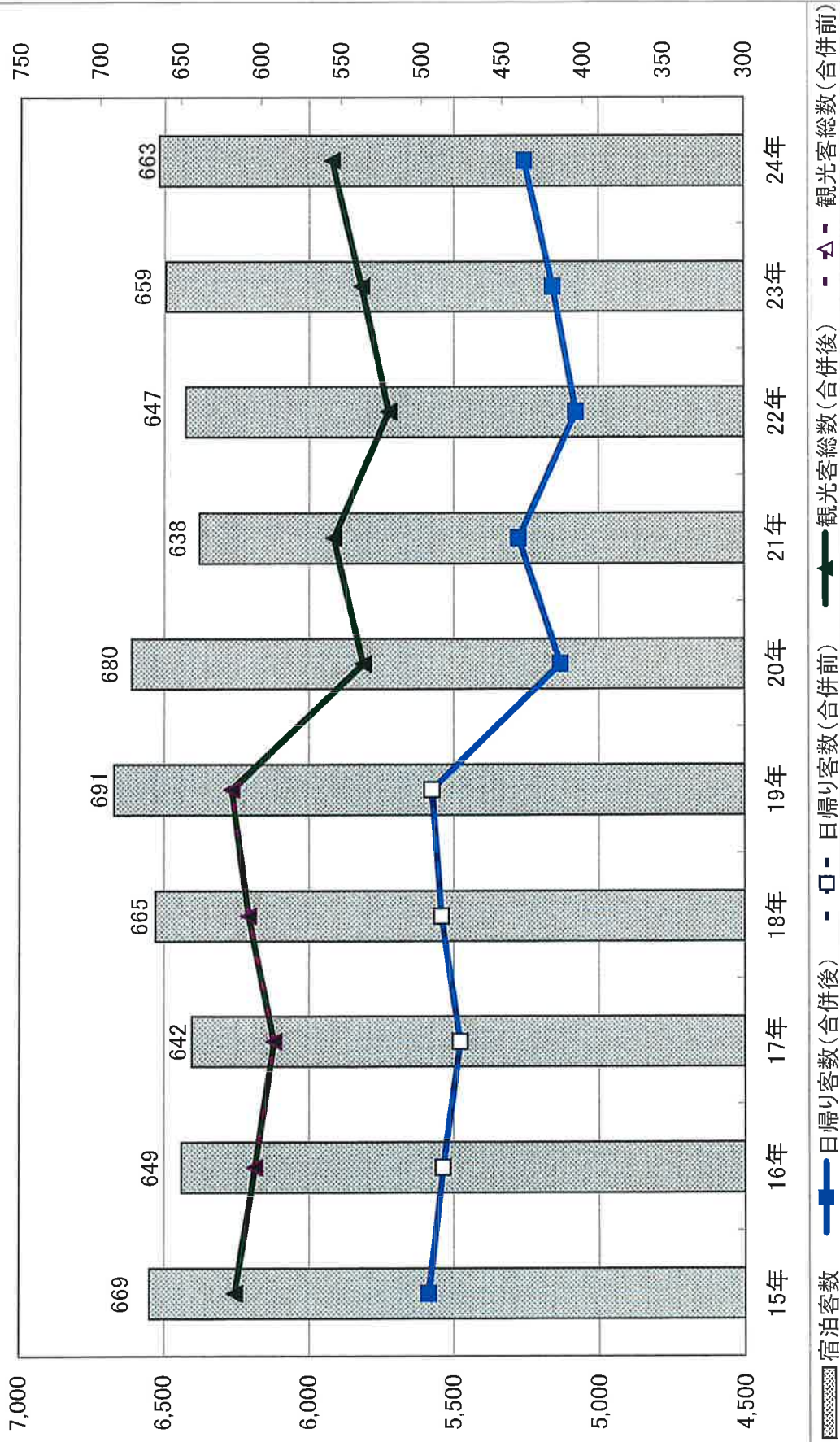
(単位:人)

| 平成20年 | 平成21年 | 平成22年 | 平成23年 | 平成24年 | 対前年比 |
|------------|------------|------------|------------|------------|--------|
| 5,718,000 | 5,482,000 | 5,327,000 | 5,468,000 | 5,229,000 | 95.6% |
| 3,642,900 | 3,574,569 | 3,230,955 | 3,239,788 | 2,883,078 | 89.0% |
| 2,075,100 | 1,907,431 | 2,096,045 | 2,228,212 | 2,345,922 | 105.3% |
| 17,112,400 | 17,362,701 | 17,528,179 | 17,117,641 | 16,559,613 | 96.7% |
| 15,016,300 | 15,350,625 | 15,463,288 | 15,154,378 | 14,707,171 | 97.0% |
| 2,096,000 | 2,012,076 | 2,064,891 | 1,963,263 | 1,852,442 | 94.4% |
| 3,887,400 | 3,976,307 | 4,339,926 | 4,315,806 | 4,419,856 | 102.4% |
| 3,361,000 | 3,430,893 | 3,826,505 | 3,790,518 | 3,858,616 | 101.8% |
| 526,400 | 545,414 | 513,421 | 525,288 | 561,240 | 106.8% |
| 3,969,300 | 3,821,889 | 3,577,901 | 3,769,228 | 3,819,932 | 101.3% |
| 3,476,500 | 3,372,489 | 3,268,469 | 3,453,575 | 3,508,322 | 101.6% |
| 492,800 | 449,400 | 309,432 | 315,653 | 311,610 | 98.7% |
| 6,483,400 | 6,503,453 | 5,999,276 | 6,054,583 | 6,620,083 | 109.3% |
| 6,178,000 | 6,206,357 | 5,672,115 | 5,706,481 | 6,300,729 | 110.4% |
| 305,400 | 297,096 | 327,161 | 348,102 | 319,354 | 91.7% |
| 7,568,200 | 7,981,733 | 6,719,654 | 7,206,808 | 6,780,485 | 94.1% |
| 7,023,400 | 7,546,459 | 6,306,375 | 6,722,027 | 6,318,594 | 94.0% |
| 544,800 | 435,274 | 413,279 | 484,781 | 461,891 | 95.3% |
| 3,186,100 | 3,334,896 | 3,340,396 | 3,257,509 | 3,469,503 | 106.5% |
| 2,979,800 | 3,135,838 | 3,118,480 | 3,049,101 | 3,243,123 | 106.4% |
| 206,300 | 199,058 | 221,916 | 208,408 | 226,380 | 108.6% |
| 2,839,600 | 3,120,882 | 2,947,113 | 3,248,137 | 3,431,933 | 105.7% |
| 2,584,100 | 2,860,089 | 2,710,634 | 3,001,108 | 3,187,429 | 106.2% |
| 255,500 | 260,793 | 236,479 | 247,029 | 244,504 | 99.0% |
| 1,652,900 | 1,941,478 | 1,865,300 | 1,796,392 | 2,767,449 | 154.1% |
| 1,510,700 | 1,812,733 | 1,751,451 | 1,682,422 | 2,610,099 | 155.1% |
| 142,100 | 128,745 | 113,849 | 113,970 | 157,350 | 138.1% |
| 3,678,300 | 3,524,728 | 3,626,029 | 3,681,102 | 3,960,205 | 107.6% |
| 3,590,500 | 3,444,862 | 3,530,242 | 3,603,659 | 3,883,568 | 107.8% |
| 87,800 | 79,866 | 95,787 | 77,443 | 76,637 | 99.0% |
| 2,019,900 | 2,088,562 | 1,966,789 | 2,146,591 | 2,138,060 | 99.6% |
| 1,950,900 | 2,022,492 | 1,891,980 | 2,065,973 | 2,061,317 | 99.8% |
| 68,900 | 66,070 | 74,809 | 80,618 | 76,743 | 95.2% |
| 58,115,500 | 59,138,629 | 57,237,563 | 58,061,797 | 59,196,119 | 102.0% |
| 51,314,200 | 52,757,406 | 50,770,494 | 51,469,030 | 52,562,046 | 102.1% |
| 6,801,300 | 6,381,223 | 6,467,069 | 6,592,767 | 6,634,073 | 100.6% |
| 31,709,800 | 33,004,776 | 32,610,780 | 32,377,440 | 32,865,569 | 101.5% |
| 26,405,700 | 26,133,853 | 24,626,783 | 25,684,357 | 26,330,550 | 102.5% |
| 359,839 | 201,076 | 334,578 | 229,368 | 302,505 | 131.9% |

(8-①) 過去10年間の観光客数推移

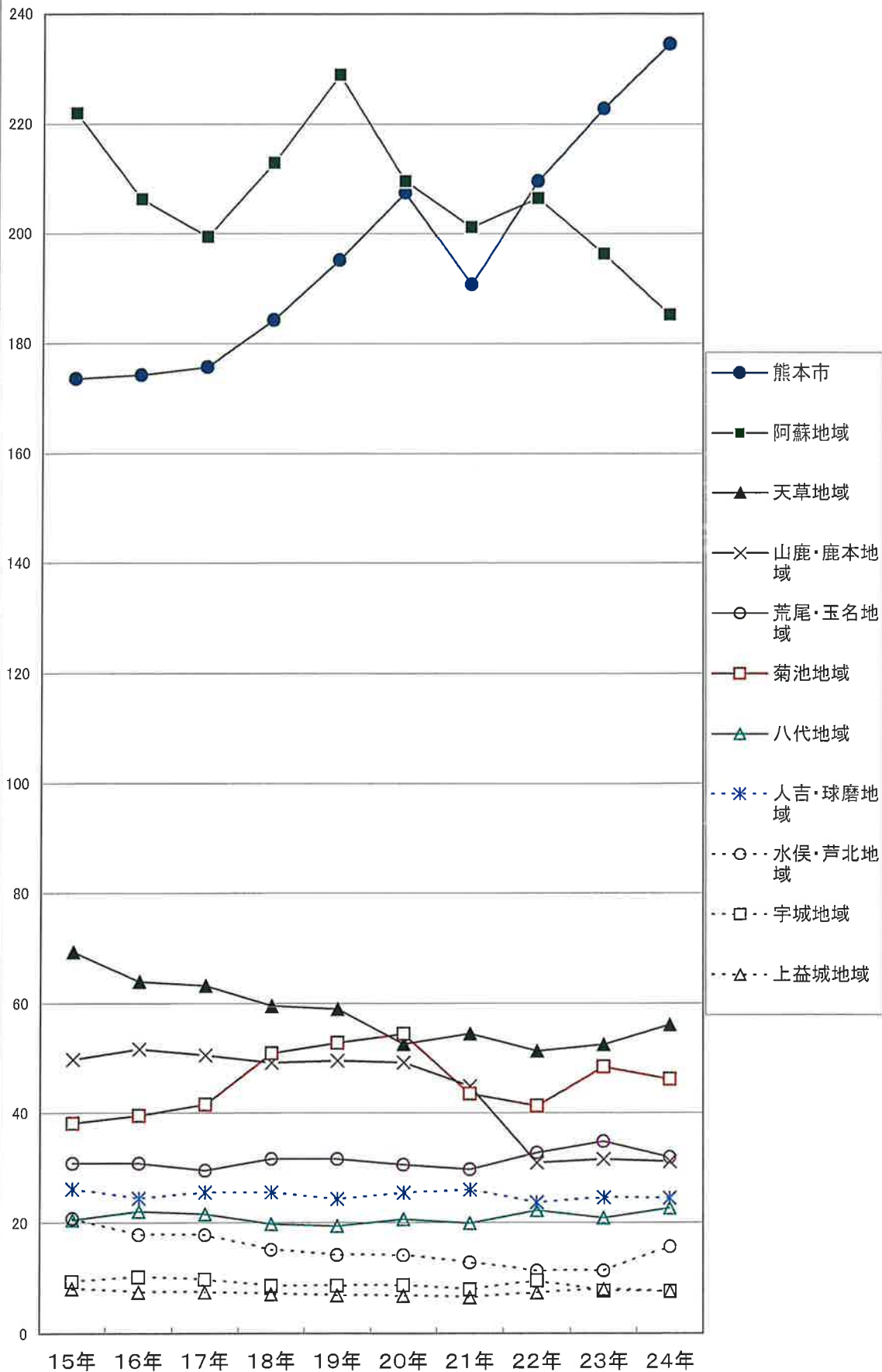
観光客総数
日帰り客数
(単位: 万人)

宿泊客数
(単位: 万人)



単位:万人

(8-②) 過去10年間の地域別宿泊客数の推移



(9) 過去10年間の外国人宿泊客の国・地域別推計

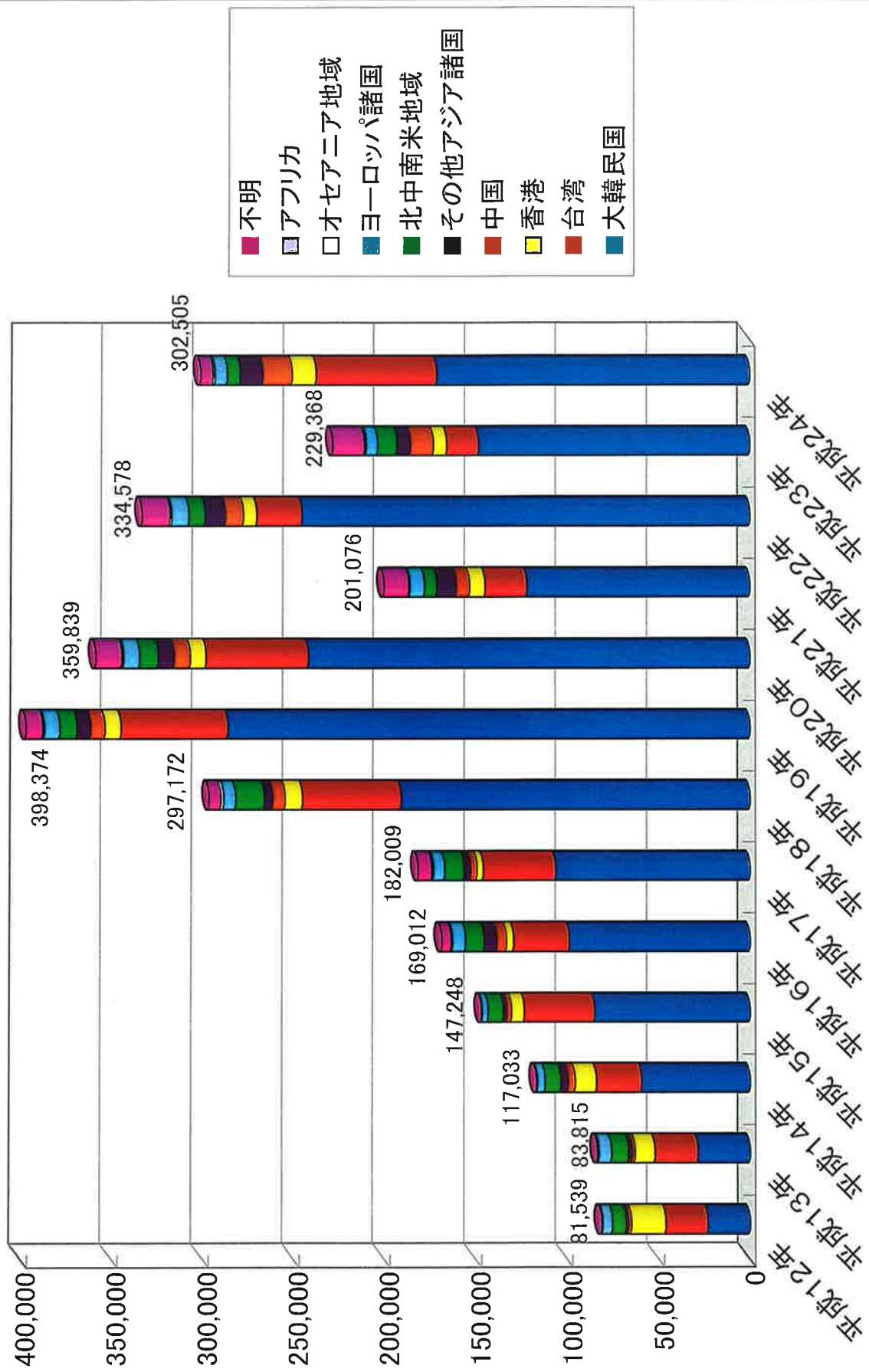
| 地域 | 国・地域等 | 平成15年 | 平成16年 | 平成17年 | 平成18年 | 平成19年 |
|-------------|---------|---------|---------|---------|---------|---------|
| 北アメリカ | アメリカ合衆国 | 7,572 | 8,792 | 9,590 | 14,520 | 7,429 |
| | カナダ | 192 | 865 | 417 | 704 | 536 |
| 中・南 アメリカ | メキシコ | 156 | 83 | 55 | 88 | 53 |
| | その他 | 216 | 366 | 299 | 250 | 1,271 |
| ヨーロッパ | イギリス | 472 | 1,251 | 1,242 | 1,167 | 1,227 |
| | フランス | 309 | 685 | 785 | 928 | 1,131 |
| | ドイツ | 642 | 1,395 | 1,288 | 1,877 | 2,237 |
| | イタリア | 118 | 269 | 111 | 150 | 393 |
| | オランダ | 68 | 364 | 238 | 387 | 469 |
| | スイス | 28 | 145 | 284 | 308 | 331 |
| | スウェーデン | 129 | 290 | 204 | 109 | 201 |
| | 旧ソビエト連邦 | 334 | 625 | 503 | 43 | 904 |
| | その他 | 1,088 | 1,913 | 1,231 | 1,688 | 1,629 |
| アジア | 中国 | 2,657 | 5,150 | 3,585 | 6,726 | 7,892 |
| | 台湾 | 38,460 | 30,447 | 39,574 | 54,319 | 58,643 |
| | 香港 | 6,809 | 3,998 | 3,278 | 9,601 | 8,746 |
| | 大韓民国 | 85,214 | 99,011 | 106,728 | 191,309 | 286,974 |
| | フィリピン | 130 | 829 | 690 | 407 | 187 |
| | インド | 26 | 112 | 141 | 94 | 133 |
| | タイ | 201 | 532 | 658 | 727 | 2,279 |
| | インドネシア | 94 | 171 | 92 | 125 | 326 |
| | マレーシア | 237 | 3,341 | 607 | 1,095 | 606 |
| | シンガポール | 249 | 1,127 | 628 | 1,818 | 2,709 |
| | その他 | 1,276 | 1,170 | 1,072 | 623 | 1,678 |
| オセアニア | オーストラリア | 329 | 651 | 913 | 823 | 772 |
| | その他 | 52 | 185 | 135 | 602 | 276 |
| アフリカ | | 36 | 113 | 179 | 114 | 54 |
| その他(不明) | | 154 | 5,132 | 7,482 | 6,570 | 9,288 |
| 合計 | | 147,248 | 169,012 | 182,009 | 297,172 | 398,374 |

(単位:人)

| 平成20年 | 平成21年 | 平成22年 | 平成23年 | 平成24年 | | 比較(%) | |
|----------------|----------------|----------------|----------------|----------------|--------------|---------------|---------------|
| | | | | 宿泊客数 | 構成比(%) | 24年/23年 | 24年/15年 |
| 8,677 | 5,688 | 6,390 | 8,971 | 5,758 | 1.9% | 64.2% | 76.0% |
| 554 | 388 | 1,542 | 586 | 626 | 0.2% | 106.8% | 326.0% |
| 34 | 15 | 64 | 30 | 83 | 0.0% | 276.7% | 53.2% |
| 754 | 639 | 656 | 1,129 | 586 | 0.2% | 51.9% | 271.3% |
| 1,409 | 1,057 | 1,163 | 1,305 | 1,259 | 0.4% | 96.5% | 266.7% |
| 1,239 | 1,226 | 1,479 | 859 | 1,003 | 0.3% | 116.8% | 324.6% |
| 2,554 | 1,831 | 2,239 | 902 | 910 | 0.3% | 100.9% | 141.7% |
| 233 | 272 | 395 | 188 | 180 | 0.1% | 95.7% | 152.5% |
| 563 | 513 | 707 | 664 | 592 | 0.2% | 89.2% | 870.6% |
| 350 | 390 | 497 | 325 | 319 | 0.1% | 98.2% | 1139.3% |
| 81 | 58 | 137 | 114 | 98 | 0.0% | 86.0% | 76.0% |
| 202 | 362 | 602 | 83 | 411 | 0.1% | 495.2% | 123.1% |
| 1,981 | 1,961 | 1,983 | 1,627 | 1,923 | 0.6% | 118.2% | 176.7% |
| 8,701 | 7,445 | 10,016 | 12,590 | 16,429 | 5.4% | 130.5% | 618.3% |
| 56,470 | 23,005 | 24,811 | 17,442 | 66,184 | 21.9% | 379.5% | 172.1% |
| 8,648 | 8,334 | 7,332 | 7,223 | 13,215 | 4.4% | 183.0% | 194.1% |
| 242,511 | 122,478 | 246,361 | 149,175 | 172,313 | 57.0% | 115.5% | 202.2% |
| 641 | 1,916 | 1,852 | 407 | 356 | 0.1% | 87.5% | 273.8% |
| 231 | 236 | 464 | 403 | 304 | 0.1% | 75.4% | 1169.2% |
| 3,339 | 3,737 | 3,073 | 3,195 | 5,210 | 1.7% | 163.1% | 2592.0% |
| 219 | 413 | 486 | 298 | 732 | 0.2% | 245.6% | 778.7% |
| 941 | 389 | 978 | 865 | 1,111 | 0.4% | 128.4% | 468.8% |
| 3,118 | 2,707 | 3,555 | 1,483 | 3,656 | 1.2% | 246.5% | 1468.3% |
| 602 | 1,438 | 1,114 | 890 | 1,161 | 0.4% | 130.4% | 91.0% |
| 777 | 574 | 937 | 932 | 1,072 | 0.4% | 115.0% | 325.8% |
| 403 | 218 | 175 | 125 | 89 | 0.0% | 71.2% | 171.2% |
| 120 | 60 | 74 | 130 | 78 | 0.0% | 60.0% | 216.7% |
| 14,487 | 13,726 | 15,496 | 17,427 | 6,847 | 2.3% | 39.3% | 4446.1% |
| 359,839 | 201,076 | 334,578 | 229,368 | 302,505 | 100.0% | 131.9% | 205.4% |

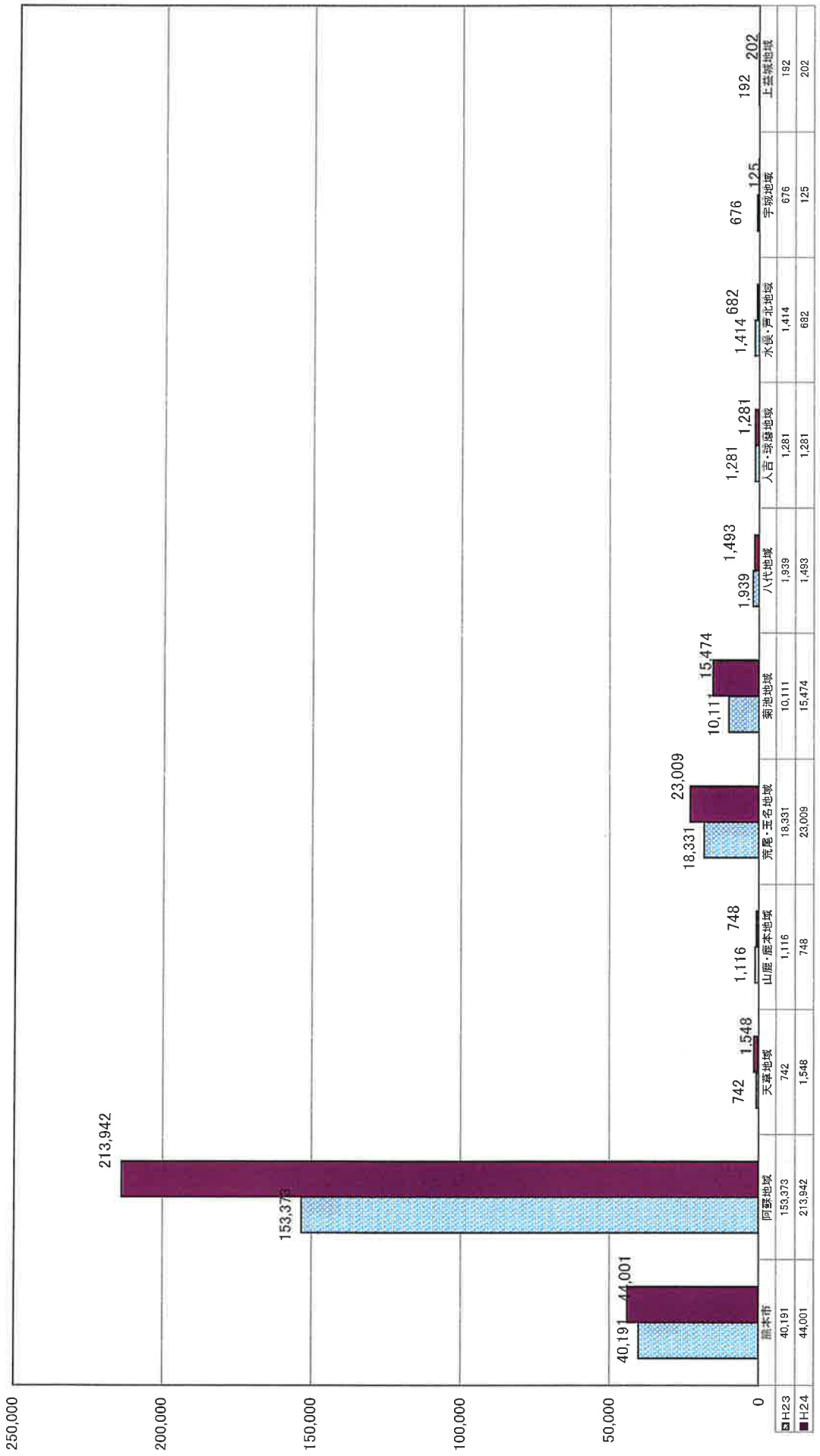
(9-①)外国人宿泊客数の推移

単位：人



(9-②) 地域別外国人宿泊客数

単位:人



(10)月別・地域別教育旅行宿泊者数

(単位:人)

| | 1月 | 2月 | 3月 | 4月 | 5月 | 6月 | 7月 | 8月 | 9月 | 10月 | 11月 | 12月 | 合計 | 前年実績 | 対前年比 |
|-------------|-------|-------|-------|-------|--------|-------|-------|-------|-------|--------|--------|-------|---------|---------|--------|
| 熊本市 | - | 129 | 1,138 | 125 | 1,290 | 812 | - | 7 | 108 | 1,906 | 2,147 | 34 | 7,696 | 8,714 | 88.3% |
| 阿蘇地域 | 4,132 | 3,687 | 2,843 | 6,362 | 8,395 | 3,499 | 1,494 | 694 | 5,876 | 11,299 | 8,130 | 5,056 | 61,467 | 61,908 | 99.3% |
| 天草地域 | - | 151 | 476 | 183 | 1,107 | 138 | - | - | 229 | 41 | - | 163 | 2,488 | 2,290 | 108.6% |
| 山鹿・ 鹿本地域 | - | - | - | 26 | 1,135 | 225 | - | - | 149 | 1,718 | 545 | - | 3,798 | 5,274 | 72.0% |
| 荒尾・ 玉名地域 | 1,627 | 1,079 | 820 | 2,770 | 823 | 1,001 | 505 | 918 | 1,874 | 6,214 | 4,512 | 3,215 | 25,358 | 26,431 | 95.9% |
| 菊池地域 | - | - | - | 68 | 580 | 158 | 84 | - | - | 1,094 | 98 | - | 2,082 | 2,513 | 82.8% |
| 八代地域 | - | - | - | - | - | - | - | - | - | - | - | - | 0 | - | - |
| 人吉・ 球磨地域 | 442 | - | - | - | 882 | 586 | 241 | - | 455 | 1,030 | 811 | - | 4,447 | 2,891 | 153.8% |
| 水俣・ 芦北地域 | - | - | 772 | 182 | 611 | - | - | - | 184 | 381 | 238 | - | 2,368 | 1,961 | 120.8% |
| 宇城地域 | - | - | - | - | - | - | - | - | - | - | - | - | 0 | - | - |
| 上益城地域 | - | - | - | - | - | - | - | - | - | 34 | - | - | 34 | - | - |
| 合計 | 6,201 | 5,046 | 6,049 | 9,716 | 14,823 | 6,419 | 2,324 | 1,619 | 8,875 | 23,717 | 16,481 | 8,468 | 109,738 | 111,982 | 98.0% |

(11) 発地別教育旅行宿泊者数

(単位:人)

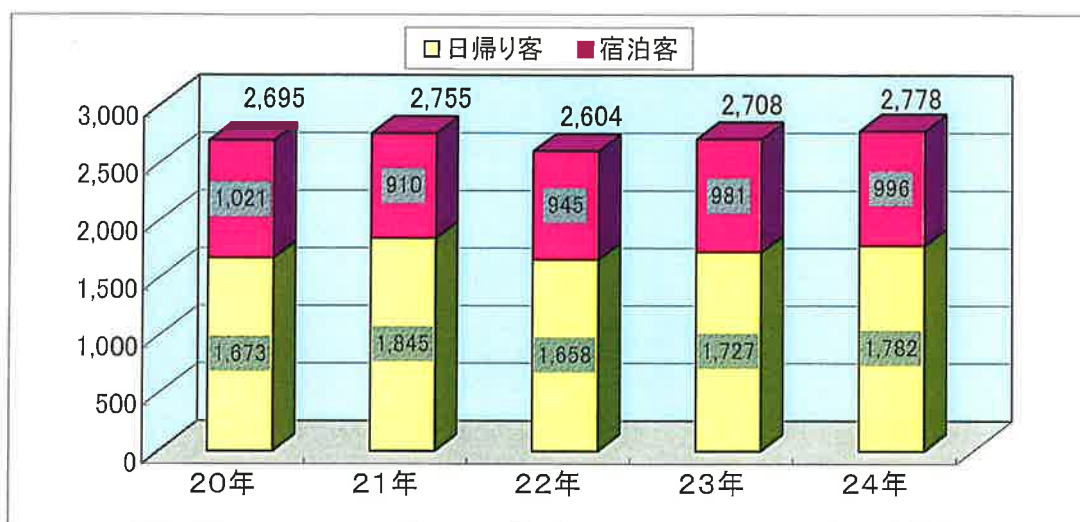
| | 1月 | 2月 | 3月 | 4月 | 5月 | 6月 | 7月 | 8月 | 9月 | 10月 | 11月 | 12月 | 合計 | 前年実績 | 対前年比 |
|------|-------|-------|-------|-------|--------|-------|-------|-------|-------|--------|--------|-------|---------|---------|--------|
| 北海道 | | | | | 2 | 2 | | 2 | 2 | | | 2 | 10 | 158 | 6.3% |
| 青森県 | | | | | | | | | | | | | 0 | | |
| 岩手県 | | | | | | | | | | | 40 | | 40 | | |
| 宮城県 | | | | | | | | 2 | | | | | 2 | 115 | 1.7% |
| 秋田県 | | | | | | | | | | | 2 | | 2 | | |
| 山形県 | | | | | | | | | | | | | 0 | | |
| 福島県 | | | | | | | | | | 71 | 170 | | 241 | 731 | 33.0% |
| 茨城県 | | | 0 | | 4 | | | 6 | | | | 458 | 468 | 411 | 113.9% |
| 栃木県 | | | 576 | | 4 | | | | | 92 | | | 672 | 2,015 | 33.3% |
| 群馬県 | | | | | | | 2 | | | | | | 2 | | |
| 埼玉県 | 2 | | 105 | 94 | 112 | 456 | | 4 | 6 | 519 | 10 | 6 | 1,314 | 562 | 233.8% |
| 千葉県 | | 50 | | 8 | 458 | 149 | | 2 | 256 | 2 | 258 | 3 | 1,186 | 3,913 | 30.3% |
| 東京都 | 7 | 817 | 2,891 | 80 | 1,773 | 152 | 6 | 45 | 1,133 | 1,764 | 2,843 | 406 | 11,917 | 13,144 | 90.7% |
| 神奈川県 | | 2 | 539 | 14 | 369 | 269 | 4 | 8 | 242 | 296 | 698 | 5 | 2,446 | 3,623 | 67.5% |
| 新潟県 | 3 | | 4 | | 25 | 4 | | | | 2 | 179 | 411 | 628 | 685 | 91.7% |
| 富山県 | | | | | | | | | 29 | | | | 29 | 43 | 67.4% |
| 石川県 | | | 212 | 2 | | | | | 167 | 1,063 | 167 | | 1,611 | 1,520 | 106.0% |
| 福井県 | | | 370 | | | 2 | | | 4 | 585 | | | 961 | 1,095 | 87.8% |
| 山梨県 | | | | | | | | | | | 422 | | 422 | 237 | 178.1% |
| 長野県 | | | | 2 | | | 2 | | | 380 | | 4 | 388 | 382 | 101.6% |
| 岐阜県 | | | 333 | 2 | 294 | 171 | | | | 659 | 290 | 4 | 1,753 | 576 | 304.3% |
| 静岡県 | | | 4 | | 25 | | 4 | 6 | 526 | 609 | 1,428 | 792 | 3,394 | 1,938 | 175.1% |
| 愛知県 | 4 | | | 45 | 14 | 772 | 12 | 10 | 112 | 618 | 599 | 4 | 2,190 | 3,631 | 60.3% |
| 三重県 | | | | | | 439 | | 4 | 409 | 614 | 2 | | 1,468 | 831 | 176.7% |
| 滋賀県 | | | 6 | 89 | 21 | 172 | | 3 | 57 | 41 | 530 | | 919 | 1,427 | 64.4% |
| 京都府 | | | | 4 | 2 | 189 | 58 | | 7 | 349 | 463 | | 1,072 | 1,433 | 74.8% |
| 大阪府 | 10 | 158 | 16 | 181 | 1,560 | 478 | 534 | 31 | 810 | 1,568 | 569 | 235 | 6,150 | 5,563 | 110.6% |
| 兵庫県 | 5 | 6 | 256 | 1,460 | 1,554 | 585 | 71 | 33 | 83 | 694 | 9 | 2 | 4,758 | 5,680 | 83.8% |
| 奈良県 | | | 3 | 2 | 516 | 17 | 125 | 4 | 654 | 2,207 | | | 3,528 | 833 | 423.5% |
| 和歌山県 | | | 2 | | 66 | | | | | | | | 68 | 182 | 37.4% |
| 鳥取県 | | | | | | | | | | | | | 0 | | |
| 島根県 | | | 26 | 2 | | | | | | 2 | | 2 | 32 | | |
| 岡山県 | | | 7 | 37 | 1,446 | 18 | | | 12 | 25 | 71 | | 1,616 | 3,300 | 49.0% |
| 広島県 | 447 | 17 | 30 | | 257 | 3 | 126 | 11 | 212 | 652 | 662 | 3 | 2,420 | 2,461 | 98.3% |
| 山口県 | 7 | 8 | 15 | 49 | 96 | 13 | 4 | 8 | 141 | 96 | 30 | 3 | 470 | 617 | 76.2% |
| 徳島県 | | | | | 579 | 43 | | | 98 | 713 | 33 | | 1,466 | 2,196 | 66.8% |
| 香川県 | | | | 2,246 | 848 | 585 | | | 6 | 40 | 5 | | 3,730 | 1,329 | 280.7% |
| 愛媛県 | | | | 2 | 218 | 4 | 2 | 13 | 164 | 224 | 6 | 2 | 635 | 841 | 75.5% |
| 高知県 | | 15 | | 115 | 106 | 6 | | 3 | | 18 | 57 | | 320 | 122 | 262.3% |
| 福岡県 | 58 | 48 | 115 | 1,168 | 46 | 218 | 484 | 501 | 89 | 115 | 113 | 77 | 3,032 | 4,862 | 62.4% |
| 佐賀県 | 8 | 4 | 7 | 314 | 283 | 2 | 10 | 650 | 427 | 50 | 186 | 4 | 1,945 | 541 | 359.5% |
| 長崎県 | 17 | 8 | 21 | 22 | 597 | 10 | 194 | 20 | 2,511 | 638 | 390 | 10 | 4,438 | 6,903 | 64.3% |
| 熊本県 | 34 | 15 | 56 | 3,738 | 29 | 10 | 23 | 53 | 110 | 41 | 28 | 28 | 4,165 | 1,356 | 307.2% |
| 大分県 | 6 | 6 | 15 | 18 | 9 | 13 | 6 | 6 | 9 | 52 | 4 | 20 | 164 | 82 | 200.0% |
| 宮崎県 | 9 | 9 | 27 | 9 | 118 | 6 | 167 | 16 | 8 | 47 | 62 | 14 | 492 | 1,674 | 29.4% |
| 鹿児島県 | 10 | 852 | 15 | 13 | 2,618 | 616 | 168 | 21 | 563 | 6,389 | 1,751 | 5 | 13,021 | 14,342 | 90.8% |
| 沖縄県 | 5,452 | 2,989 | | | 2 | 2 | 3 | 2 | 26 | 1,164 | 4,095 | 5,900 | 19,635 | 18,490 | 106.2% |
| 外国 | 122 | 42 | 398 | | 772 | 1,013 | 319 | 155 | 2 | 1,318 | 309 | 68 | 4,518 | 2,138 | 211.3% |
| 合計 | 6,201 | 5,046 | 6,049 | 9,716 | 14,823 | 6,419 | 2,324 | 1,619 | 8,875 | 23,717 | 16,481 | 8,468 | 109,738 | 111,982 | 98.0% |

(12) 観光消費額

| | 宿泊費 (円) | 飲食費 (円) | 域内交通費 (円) | 商品購入費 (円) | その他 (円) | 計 (円) | 対前年比 | 観光消費額 (千円) | 総額 (千円) | 対前年比 |
|------|------------|------------|--------------|--------------|------------|----------|--------|---------------|-------------|--------|
| 宿泊客 | 8,844 | 2,122 | 1,317 | 1,546 | 1,192 | 15,021 | 101.6% | 99,648,213 | 277,813,010 | 102.6% |
| 日帰り客 | | 1,113 | 548 | 893 | 835 | 3,390 | 103.2% | 178,164,798 | | |

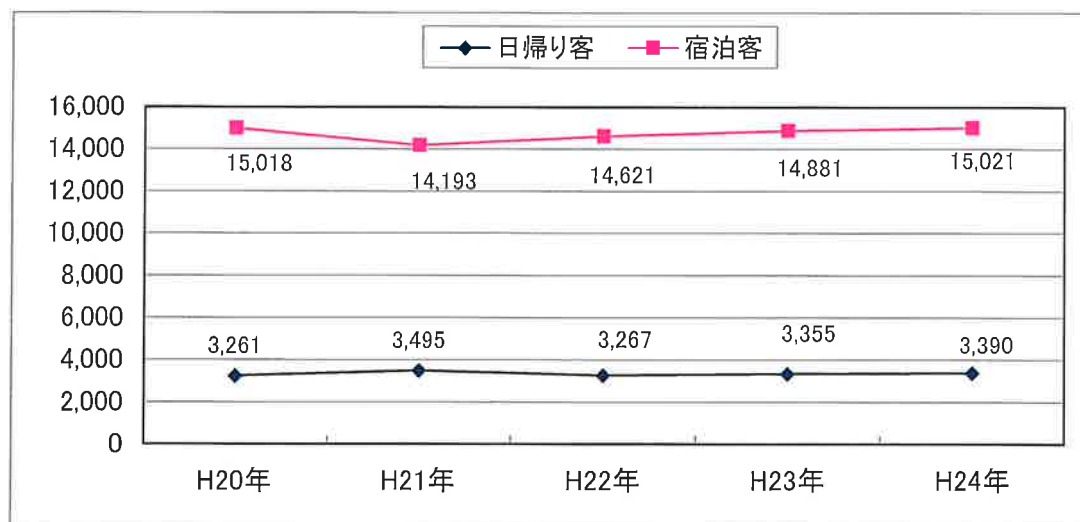
観光消費額の推移

(単位: 億円)



一人あたりの観光消費額の推移

(単位: 円)



※表及びグラフ中の数値は単位未満を四捨五入しているため、総数と内訳の合計が合わない箇所があります。



発 行 者 : 熊 本 県
所 属 : 観 光 課
発 行 年 度 : 平 成 2 5 年 度