

# 平成22年 熊本県観光統計表



**Kumamoto Kumamon**

# 目 次

調査の概要	1
観光統計調査区分図	2
過去20年間の観光客総数の推移	3
1 概説	
(1) 県内の概要	4
(2) 地域別概要	4
2 観光客数	
(1) 日帰り・宿泊別及び県内・県外別観光客数	6
(2) 観光客総数における各地域の占める割合	8
(3) 宿泊客総数における各地域の占める割合	8
(4) 地域別にみる宿泊客・日帰り客の割合	9
(5) 地域別にみる県内観光客・県外観光客の割合	9
(6) 月別・地域別観光客数	10
(6-①) 観光客の月別推移	12
(6-②) 外国人宿泊客の月別推移	13
(7) 月別・地域別 県内県外別観光客数	14
(8) 過去10年間の地域別観光客数	16
(8-①) 過去10年間の観光客数推移	18
(8-②) 過去10年間の地域別宿泊客数の推移	19
(9) 過去10年間の外国人宿泊客の国・地域別推計	20
(9-①) 外国人宿泊客数の推移	22
(9-②) 地域別外国人宿泊客数	23
(10) 月別・地域別教育旅行宿泊者数	24
(11) 発地別教育旅行宿泊者数	25
(12) 観光消費額	26

# 調 査 の 概 要

調査期間 平成22年1月1日～平成22年12月31日

調査対象地域 熊本県全域

調査区分

熊本市  
 阿蘇地域・・・阿蘇市、南小国町、小国町、産山村、高森町  
 南阿蘇村、西原村

天草地域・・・天草市、上天草市、苓北町

山鹿・鹿本地域・・・山鹿市

荒尾・玉名地域・・・荒尾市、玉名市、玉東町、和水町、南関町、長洲町

菊池地域・・・菊池市、合志市、大津町、菊陽町

八代地域・・・八代市、氷川町

人吉・球磨地域・・・人吉市、錦町、あさぎり町、多良木町、湯前町  
 水上村、相良村、五木村、山江村、球磨村

水俣・芦北地域・・・水俣市、芦北町、津奈木町

宇城地域・・・宇土市、宇城市、美里町

上益城地域・・・御船町、嘉島町、益城町、甲佐町、山都町

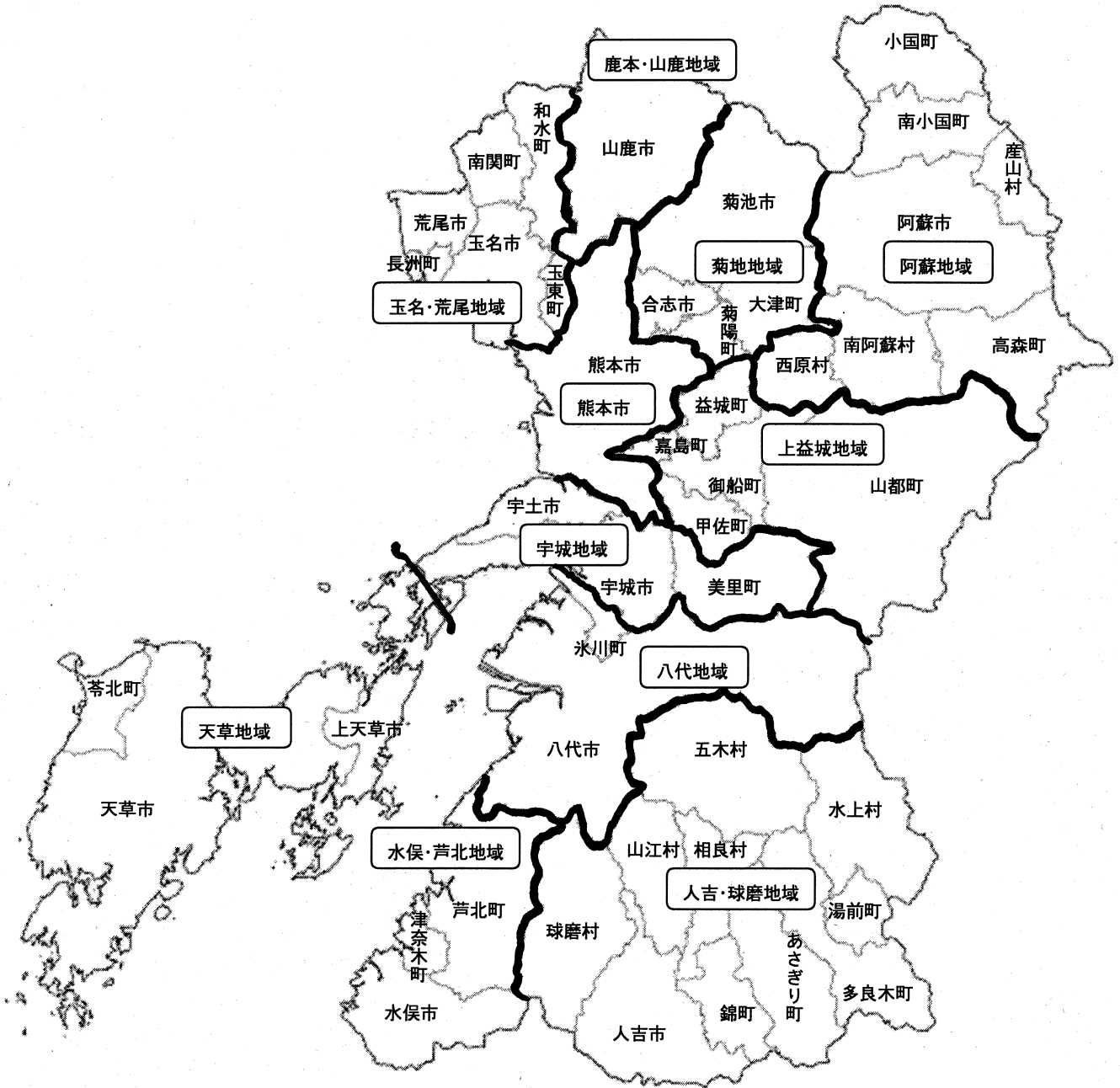
( ※ 平成17年～19年の調査では、「観光パートナーシップアクションプラン」策定期間中の推移を見るため、平成17年以降に合併した市町村については、合併前の市町村単位で集計していたが、今次調査から平成20年12月31日現在の市町村単位での集計となる。)

(参考) 平成17年以降合併した市町村一覧	
平成17年	旧芦北町、旧田浦町 → <b>芦北町</b> 旧三角町、旧不知火町、旧松橋町、旧小川町、旧豊野町 → <b>宇城市</b> 旧山鹿市、旧鹿北町、旧菊鹿町、旧鹿本町、旧鹿央町 → <b>山鹿市</b> 旧一の宮町、旧阿蘇町、旧波野村 → <b>阿蘇市</b> 旧蘇陽町、旧矢部町、旧清和村 → <b>山都町</b> 旧白水村、旧久木野村、旧長陽村 → <b>南阿蘇村</b> 旧菊池市、旧七城町、旧旭志村、旧泗水町 → <b>菊池市</b> 旧八代市、旧坂本村、旧千丁町、旧鏡町、旧東陽村、旧泉村 → <b>八代市</b> 旧竜北町、旧宮原町 → <b>氷川町</b> 旧玉名市、旧岱明町、旧横島町、旧天水町 → <b>玉名市</b>
平成18年	旧菊水町、旧三加和町 → <b>和水町</b> 旧本渡市、旧牛深市、旧有明町、旧御所浦町、旧倉岳町 旧栖本町、旧新和町、旧五和町、旧天草町、旧河浦町 → <b>天草市</b>
平成20年	旧熊本市、旧富合町 → <b>熊本市</b>
平成22年	旧熊本市、旧植木町、旧城南町 → <b>熊本市</b>

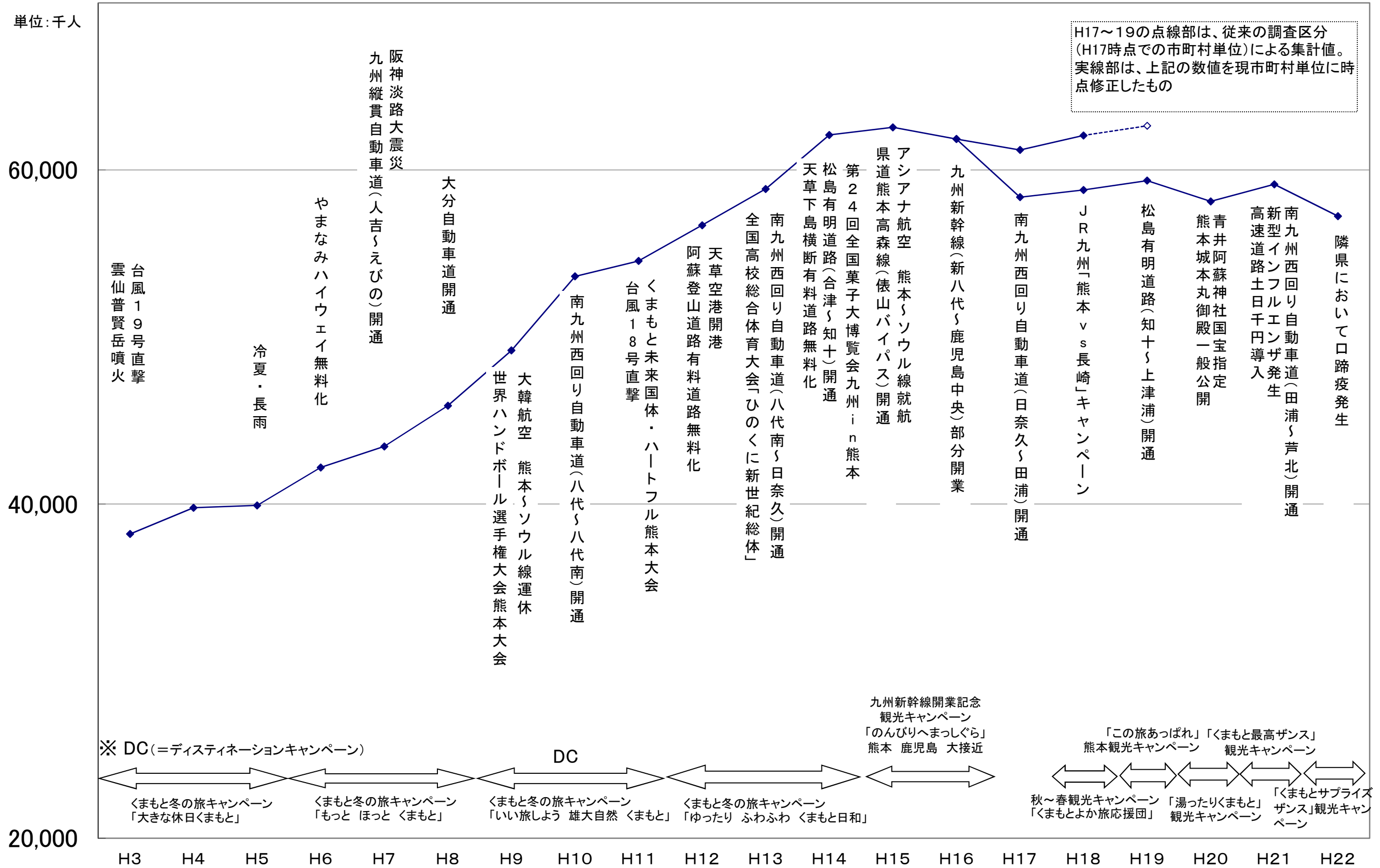
調査方法 県下全市町村へ、観光地点入込客数、宿泊客延べ人数等の調査を依頼し、市町村単位の調査結果を県において取りまとめた。

留意点 各統計数値は、端数処理をしているため表中の合計値と個々の数値の合計が一致しないことがある。

# 観光統計調査区分図



# 過去20年の観光客総数の推移



# 1 概説

## (1) 県内の概要

観光客総数	57,237,563人	対前年比	3.2%減
日帰り客数	50,770,494人	対前年比	3.8%減
宿泊客数	6,467,069人	対前年比	1.3%増
うち外国人宿泊客数	334,578人	対前年比	66.4%増
観光消費額	271,633百万円	対前年比	1.4%減

平成22年1月から12月までの本県の観光客総数は、1,901,066人減の57,237,563人(対前年比3.2%減)となった。その内訳は、日帰り客が1,986,912人減の50,770,494人(対前年比3.8%減)、宿泊客が85,846人増の6,467,069人(対前年比1.3%増)であった。

宿泊客の県内・県外別内訳は、県内客が70,933人減の1,091,171人(対前年比6.2%減)、外国人を含む県外客が156,779人増の5,375,898人(対前年比3.0%増)であった。

外国人宿泊客数は133,502人増の334,578人(対前年比66.4%増)となった。国・地域別に見ると、多い順に1位韓国、2位台湾、3位中国となっている。

本県への観光客(宿泊)においては、長引く不況や隣県で発生した口蹄疫の影響によるイベント自粛等で国内客が減少しマイナス要因もあったものの、前年、リーマン・ショックによる円高・ウォン安、新型インフルエンザの流行等により、大幅に減少した外国人観光客が、韓国の景気回復や誘客対策の強化などにより回復し、宿泊客全体としては微増となった。

観光消費総額については、約39億円減の2,716億円(対前年比1.4%減)となった。その内訳は、宿泊客の観光消費総額が約35億円増の945億円(対前年比3.8%増)、日帰り客の観光消費総額は、約75億円減の1,770億円(対前年比4.1%減)であった。なお、観光客一人当たりの観光消費額は、宿泊客が14,621円(対前年比3.0%増)、日帰り客が3,487円(対前年比0.3%減)となっている。

## (2) 地域別概要

地域	()内は対前年比		概要
熊本市	入込客総数	5,327,000 (97.2%)	「熊本城」及び前年の企画展で入場者を大きく伸ばした現代美術館の入場者が減少したことにより日帰り客は大幅に減少したが、外国人観光客の増加により宿泊客は増加した。
	日帰り客数	3,230,955 (90.4%)	
	宿泊客数	2,096,045 (109.9%)	
阿蘇地域	入込客総数	17,528,179 (101.0%)	日帰り客は、隣県で発生した口蹄疫の影響で、観光イベント等の自粛や規模縮小もあったが、前年同様横ばいとなった。 宿泊客は、外国人観光客の回復により増加した。
	日帰り客数	15,463,288 (100.7%)	
	宿泊客数	2,064,891 (102.6%)	

天草地域	入込客総数	4,339,926	(109.1%)	日帰り客は、閉鎖施設もあったが、観光施設や物産館等の盛況により増加。 宿泊客は、宿泊施設の閉鎖等により減少した。
	日帰り客数	3,826,505	(111.5%)	
	宿泊客数	513,421	(94.1%)	
山鹿・鹿本地域	入込客総数	3,577,901	(93.6%)	山鹿灯籠まつりの平日開催やさくら湯の改築による閉鎖等が影響し宿泊客は減少したが、物産館のオープン等による入り込み客増加により日帰り客は増加した。 (注) H22.3.23 旧植木町が熊本市と合併。
	日帰り客数	3,268,469	(96.9%)	
	宿泊客数	309,432	(68.9%)	
玉名・荒尾地域	入込客総数	5,999,276	(92.2%)	日帰り客は、「万田抗」一般公開開始や物産館等の盛況も見られたが、観光イベント等の中止又は縮小により減少した。 宿泊客は、外国人観光客の回復により増加した。
	日帰り客数	5,672,115	(91.4%)	
	宿泊客数	327,161	(110.1%)	
菊池地域	入込客総数	6,719,654	(84.2%)	日帰り客は、隣県で発生した口蹄疫の影響による観光イベント等の中止又は縮小より減少した。 宿泊客は、南部地域においては、ビジネス客等の増加がみられるものの、北部地域での減少が著しく、全体としては減少した。
	日帰り客数	6,306,375	(83.6%)	
	宿泊客数	413,279	(94.9%)	
八代地域	入込客総数	3,340,396	(100.2%)	日帰り客は、「妙見祭」等の大規模イベント等による増加も見られたが、高速道路休日特別料金の効果による県内客の流出増により減少となった。 宿泊客は、県外客の増加に伴い増加した。
	日帰り客数	3,118,480	(99.4%)	
	宿泊客数	221,916	(111.5%)	
人吉・球磨地域	入込客総数	2,947,113	(94.4%)	隣県で発生した口蹄疫の影響で、感染防止のために観光イベント等が中止又は縮小されたことにより日帰り客、宿泊客とも減少した。
	日帰り客数	2,710,634	(94.8%)	
	宿泊客数	236,479	(90.7%)	
水俣・芦北地域	入込客総数	1,865,300	(96.1%)	隣県で発生した口蹄疫の影響で、イベントの自粛等により日帰り客、宿泊客ともに減少した。 宿泊客においては、宿泊施設の閉鎖等も影響し大幅に減少した。
	日帰り客数	1,751,451	(96.6%)	
	宿泊客数	113,849	(88.4%)	
宇城地域	入込客総数	3,626,029	(102.9%)	新たな商業施設のオープンやキャンプ施設の利用客増加等により日帰り客、宿泊客とも増加した。 (注) H22.3.23 旧城南町が熊本市と合併。
	日帰り客数	3,530,242	(102.5%)	
	宿泊客数	95,787	(119.9%)	
上益城地域	入込客総数	1,966,789	(94.2%)	日帰り客は、通潤橋の石橋保全等のための放水制限等が影響し減少となった。 宿泊客は、平成21年5月にオープンしたビジネスホテルの通年営業より増加した。
	日帰り客数	1,891,980	(93.5%)	
	宿泊客数	74,809	(113.2%)	

## 2 観光客数

### (1) 日帰り・宿泊別及び県内・県外別観光客数

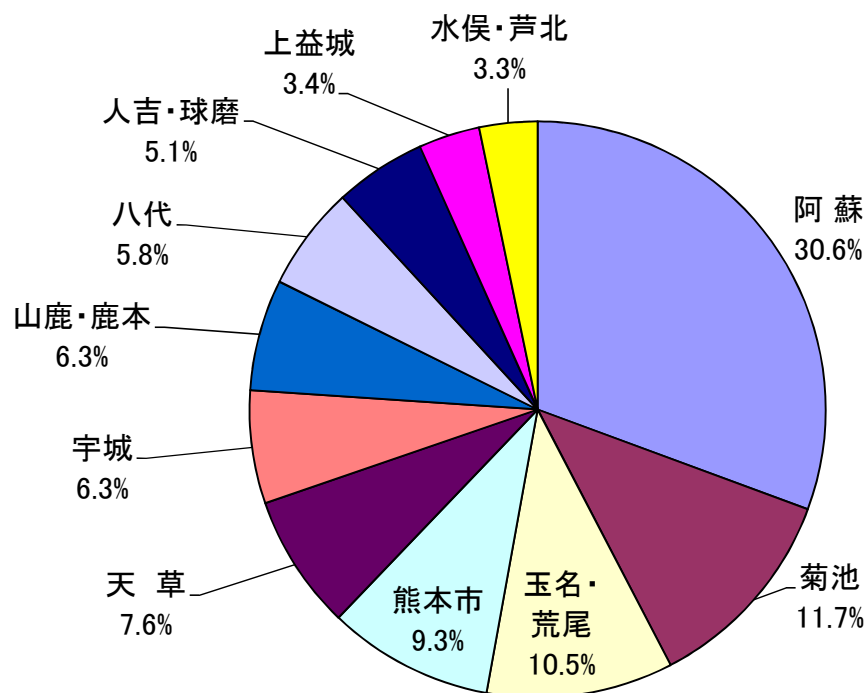
	日帰り客							宿泊客						
	平成21年			平成22年			対前年比	平成21年			平成22年			対前年比
	県内	県外	総数	県内	県外	総数		県内	県外	総数	県内	県外	総数	
熊本市	1,316,473	2,258,096	3,574,569	1,024,779	2,206,176	3,230,955	90.4	42,942	1,864,489	1,907,431	37,958	2,058,087	2,096,045	109.9
阿蘇	7,268,462	8,082,163	15,350,625	8,140,597	7,322,691	15,463,288	100.7	349,000	1,663,076	2,012,076	325,620	1,739,271	2,064,891	102.6
天草	2,224,743	1,206,150	3,430,893	2,562,731	1,263,774	3,826,505	111.5	250,544	294,870	545,414	243,136	270,285	513,421	94.1
山鹿・鹿本	1,924,752	1,447,737	3,372,489	2,088,532	1,179,937	3,268,469	96.9	134,056	315,344	449,400	84,971	224,461	309,432	68.9
玉名・荒尾	2,648,753	3,557,604	6,206,357	2,677,804	2,994,311	5,672,115	91.4	40,621	256,475	297,096	36,971	290,190	327,161	110.1
菊池	5,809,774	1,736,685	7,546,459	4,707,302	1,599,073	6,306,375	83.6	81,734	353,540	435,274	91,120	322,159	413,279	94.9
八代	2,729,059	406,779	3,135,838	2,690,602	427,878	3,118,480	99.4	56,249	142,809	199,058	65,216	156,700	221,916	111.5
人吉・球磨	1,940,331	919,758	2,860,089	1,892,250	818,384	2,710,634	94.8	83,909	176,884	260,793	79,027	157,452	236,479	90.7
水俣・芦北	1,526,035	286,698	1,812,733	1,435,544	315,907	1,751,451	96.6	70,382	58,363	128,745	57,315	56,534	113,849	88.4
宇城	2,833,577	611,285	3,444,862	2,833,835	696,407	3,530,242	102.5	30,440	49,426	79,866	43,732	52,055	95,787	119.9
上益城	1,620,713	401,779	2,022,492	1,465,633	426,347	1,891,980	93.5	22,227	43,843	66,070	26,105	48,704	74,809	113.2
合計	31,842,672	20,914,734	52,757,406	31,519,609	19,250,885	50,770,494	96.2	1,162,104	5,219,119	6,381,223	1,091,171	5,375,898	6,467,069	101.3
外国人宿泊客										201,076			334,578	166.4



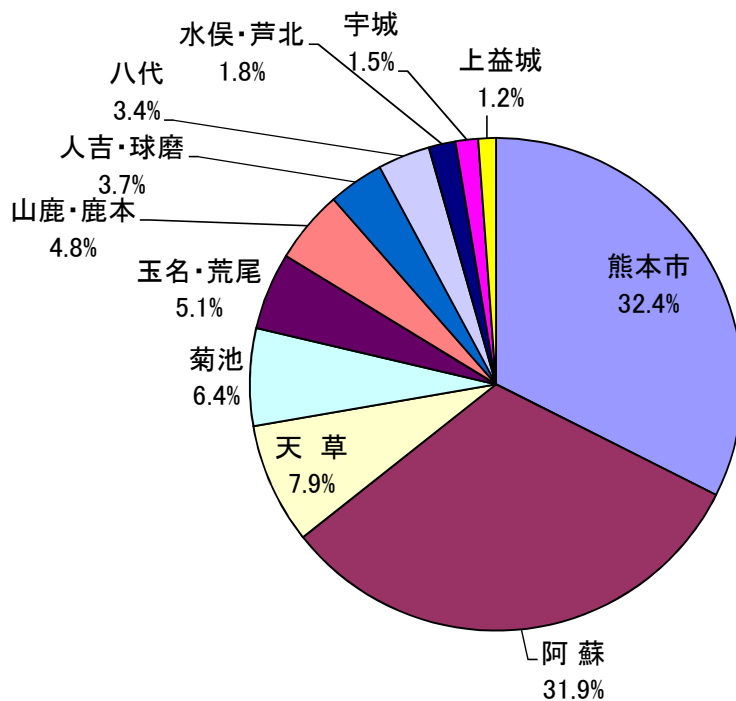
(単位:人、%)

県内容			県外客			合 計		
平成21年	平成22年	対前年比	平成21年	平成22年	対前年比	平成21年	平成22年	対前年比
1,359,415	1,062,737	78.2	4,122,585	4,264,263	103.4	5,482,000	5,327,000	97.2
7,617,462	8,466,217	111.1	9,745,239	9,061,962	93.0	17,362,701	17,528,179	101.0
2,475,287	2,805,867	113.4	1,501,020	1,534,059	102.2	3,976,307	4,339,926	109.1
2,058,808	2,173,503	105.6	1,763,081	1,404,398	79.7	3,821,889	3,577,901	93.6
2,689,374	2,714,775	100.9	3,814,079	3,284,501	86.1	6,503,453	5,999,276	92.2
5,891,508	4,798,422	81.4	2,090,225	1,921,232	91.9	7,981,733	6,719,654	84.2
2,785,308	2,755,818	98.9	549,588	584,578	106.4	3,334,896	3,340,396	100.2
2,024,240	1,971,277	97.4	1,096,642	975,836	89.0	3,120,882	2,947,113	94.4
1,596,417	1,492,859	93.5	345,061	372,441	107.9	1,941,478	1,865,300	96.1
2,864,017	2,877,567	100.5	660,711	748,462	113.3	3,524,728	3,626,029	102.9
1,642,940	1,491,738	90.8	445,622	475,051	106.6	2,088,562	1,966,789	94.2
33,004,776	32,610,780	98.8	26,133,853	24,626,783	94.2	59,138,629	57,237,563	96.8
						201,076	334,578	166.4

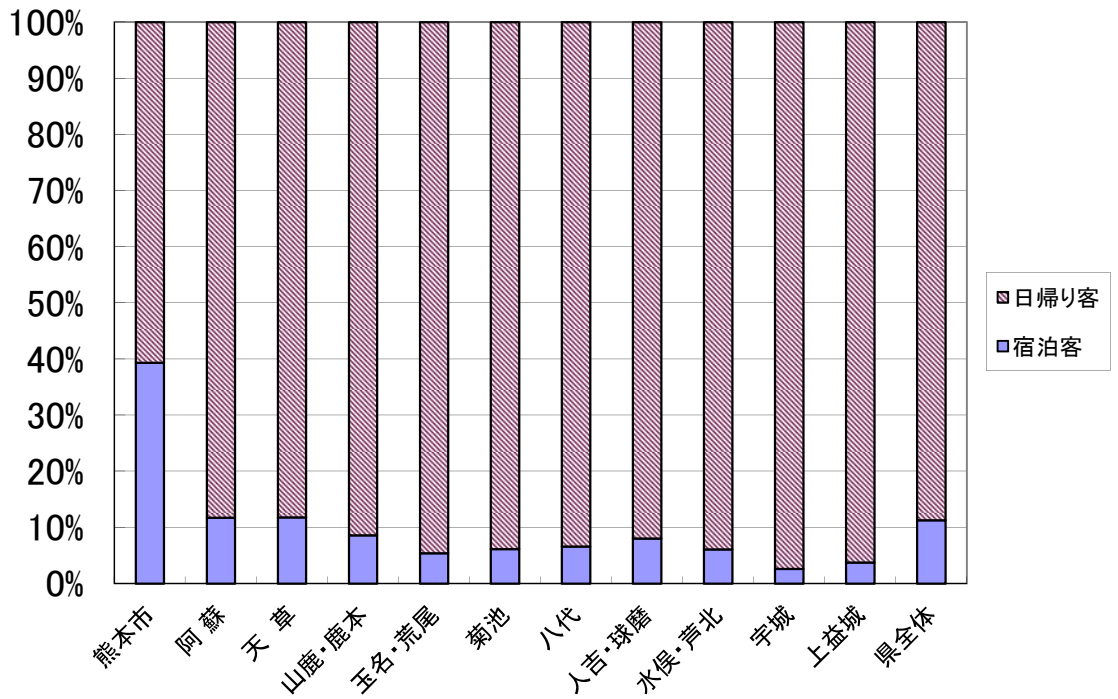
## (2) 観光客総数における各地域の占める割合



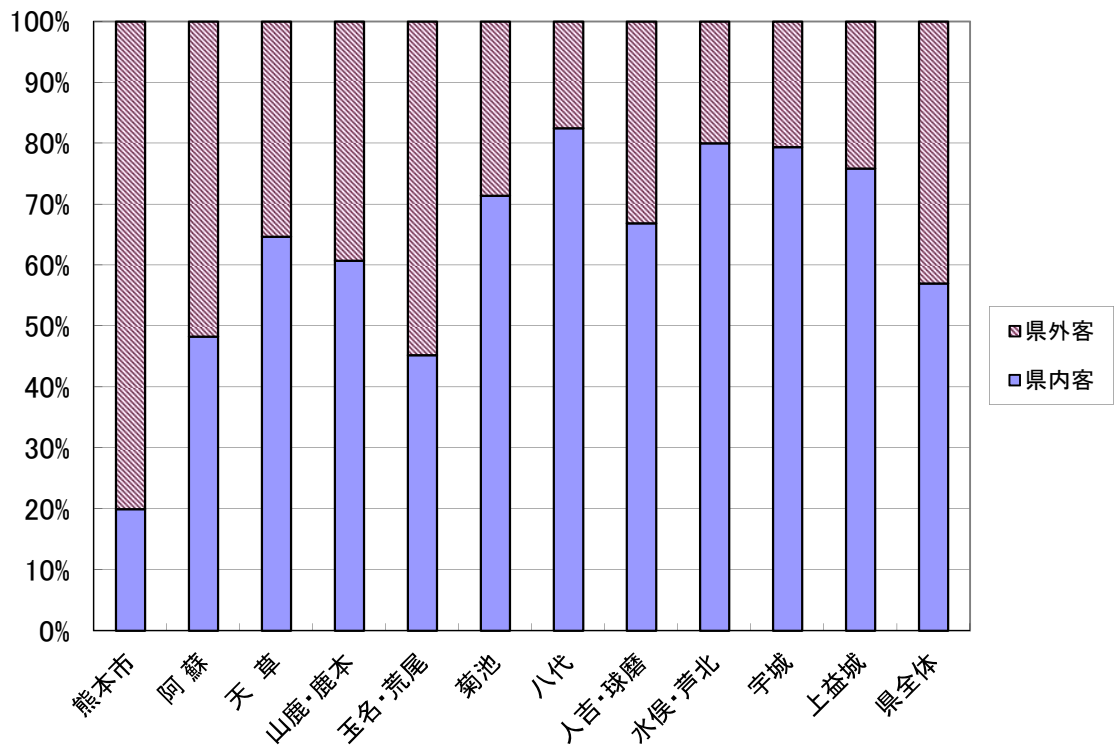
## (3) 宿泊客総数における各地域の占める割合



(4) 地域別にみる宿泊客・日帰り客の割合



(5) 地域別にみる県内観光客・県外観光客の割合



## (6) 月別・地域別観光客数

	1 月	2 月	3 月	4 月	5 月	6 月
熊本市	406,769	455,334	644,806	457,133	555,392	292,160
日帰り客	255,851	297,042	447,811	303,850	364,762	139,639
宿泊客	150,918	158,292	196,995	153,283	190,630	152,521
阿蘇地域	1,121,802	869,836	1,328,616	1,460,680	1,883,410	1,235,736
日帰り客	993,648	748,304	1,151,682	1,289,288	1,686,137	1,111,433
宿泊客	128,154	121,532	176,934	171,392	197,273	124,303
天草地域	277,649	240,984	317,577	376,049	453,351	277,357
日帰り客	248,199	208,420	271,650	335,631	403,445	243,759
宿泊客	29,450	32,564	45,927	40,418	49,906	33,598
山鹿・鹿本地域	254,795	232,644	264,505	295,898	358,241	253,436
日帰り客	230,218	208,316	238,759	275,974	328,379	233,449
宿泊客	24,577	24,328	25,746	19,924	29,862	19,987
玉名・荒尾地域	650,168	381,142	532,270	507,366	746,781	532,831
日帰り客	625,349	357,604	502,483	481,547	712,953	511,119
宿泊客	24,819	23,538	29,787	25,819	33,828	21,712
菊池地域	597,461	594,924	550,083	570,592	675,285	455,192
日帰り客	571,678	567,387	512,438	538,480	634,755	426,977
宿泊客	25,783	27,537	37,645	32,112	40,530	28,215
八代地域	195,533	215,078	252,712	248,722	370,299	213,411
日帰り客	179,774	199,840	232,873	232,561	347,562	197,801
宿泊客	15,759	15,238	19,839	16,161	22,737	15,610
人吉・球磨地域	235,818	184,071	304,548	236,753	307,732	170,560
日帰り客	222,060	166,960	282,950	219,871	286,288	156,341
宿泊客	13,758	17,111	21,598	16,882	21,444	14,219
水俣・芦北地域	114,486	109,530	158,949	145,984	235,208	118,739
日帰り客	108,727	103,561	150,377	137,614	223,041	109,245
宿泊客	5,759	5,969	8,572	8,370	12,167	9,494
宇城地域	291,974	218,726	349,365	322,482	357,282	282,436
日帰り客	286,073	212,849	341,543	313,344	347,520	275,441
宿泊客	5,901	5,877	7,822	9,138	9,762	6,995
上益城地域	100,526	125,088	132,750	127,785	175,280	100,572
日帰り客	96,491	120,860	127,048	123,116	168,109	95,999
宿泊客	4,035	4,228	5,702	4,669	7,171	4,573
合計	4,246,981	3,627,357	4,836,181	4,749,444	6,118,261	3,932,430
日帰り客	3,818,068	3,191,143	4,259,614	4,251,276	5,502,951	3,501,203
宿泊客	428,913	436,214	576,567	498,168	615,310	431,227
外国人宿泊客	29,992	34,393	31,084	32,813	25,256	23,293

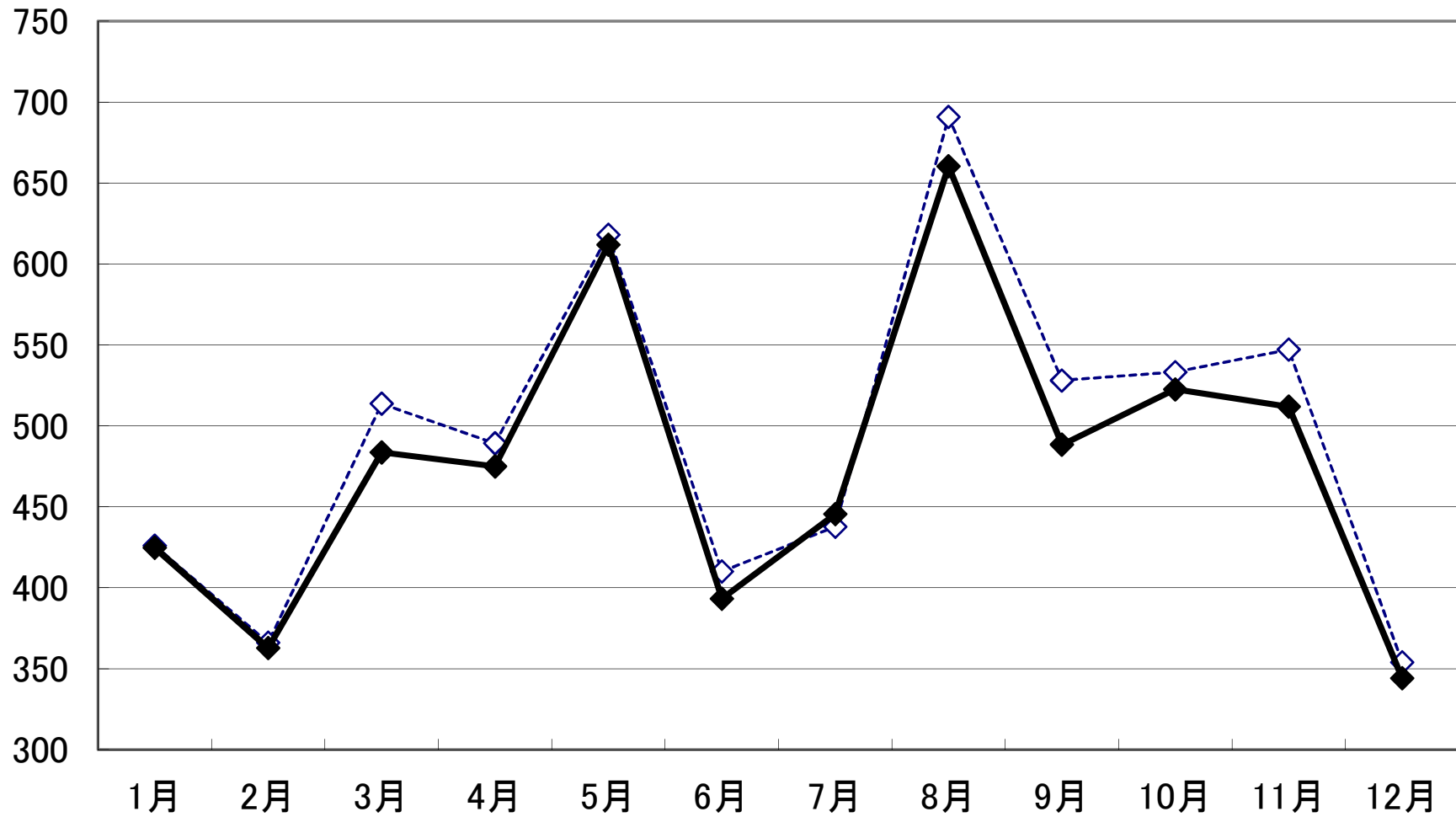
(注)外国人客は合計の内数である

(単位:人)

7 月	8 月	9 月	10 月	11 月	12 月	合 計
319,687	498,298	400,990	554,716	481,847	259,868	5,327,000
149,357	301,367	227,267	359,830	297,635	86,544	3,230,955
170,330	196,931	173,723	194,886	184,212	173,324	2,096,045
1,467,467	2,316,505	1,702,883	1,597,679	1,569,155	974,410	17,528,179
1,294,744	2,012,216	1,524,598	1,426,863	1,386,747	837,628	15,463,288
172,723	304,289	178,285	170,816	182,408	136,782	2,064,891
402,820	681,613	330,911	344,067	365,535	272,013	4,339,926
358,277	615,910	289,528	296,963	316,305	238,418	3,826,505
44,543	65,703	41,383	47,104	49,230	33,595	513,421
298,946	377,246	298,167	328,659	321,878	293,486	3,577,901
273,812	339,512	274,740	303,765	292,142	269,403	3,268,469
25,134	37,734	23,427	24,894	29,736	24,083	309,432
401,538	566,372	416,598	449,229	448,976	366,005	5,999,276
376,095	527,221	394,962	424,236	419,105	339,441	5,672,115
25,443	39,151	21,636	24,993	29,871	26,564	327,161
514,326	643,419	517,610	530,323	639,418	431,021	6,719,654
477,492	596,088	482,587	494,208	604,733	399,552	6,306,375
36,834	47,331	35,023	36,115	34,685	31,469	413,279
229,674	285,485	276,823	459,247	366,251	227,161	3,340,396
211,729	262,254	259,037	439,846	346,200	209,003	3,118,480
17,945	23,231	17,786	19,401	20,051	18,158	221,916
211,987	308,018	254,793	285,439	283,195	164,199	2,947,113
194,363	280,181	231,272	264,215	259,194	146,939	2,710,634
17,624	27,837	23,521	21,224	24,001	17,260	236,479
197,930	272,669	146,937	125,666	137,712	101,490	1,865,300
185,904	256,189	135,189	116,284	129,745	95,575	1,751,451
12,026	16,480	11,748	9,382	7,967	5,915	113,849
259,964	307,673	300,175	355,762	334,964	245,226	3,626,029
250,971	294,389	292,538	348,294	328,045	239,235	3,530,242
8,993	13,284	7,637	7,468	6,919	5,991	95,787
149,831	346,110	237,648	195,187	169,479	106,533	1,966,789
141,776	332,284	231,008	188,856	164,295	102,138	1,891,980
8,055	13,826	6,640	6,331	5,184	4,395	74,809
4,454,170	6,603,408	4,883,535	5,225,974	5,118,410	3,441,412	57,237,563
3,914,520	5,817,611	4,342,726	4,663,360	4,544,146	2,963,876	50,770,494
539,650	785,797	540,809	562,614	574,264	477,536	6,467,069
23,467	27,245	20,267	26,465	31,103	29,200	334,578

### (6-①) 観光客数の月別推移

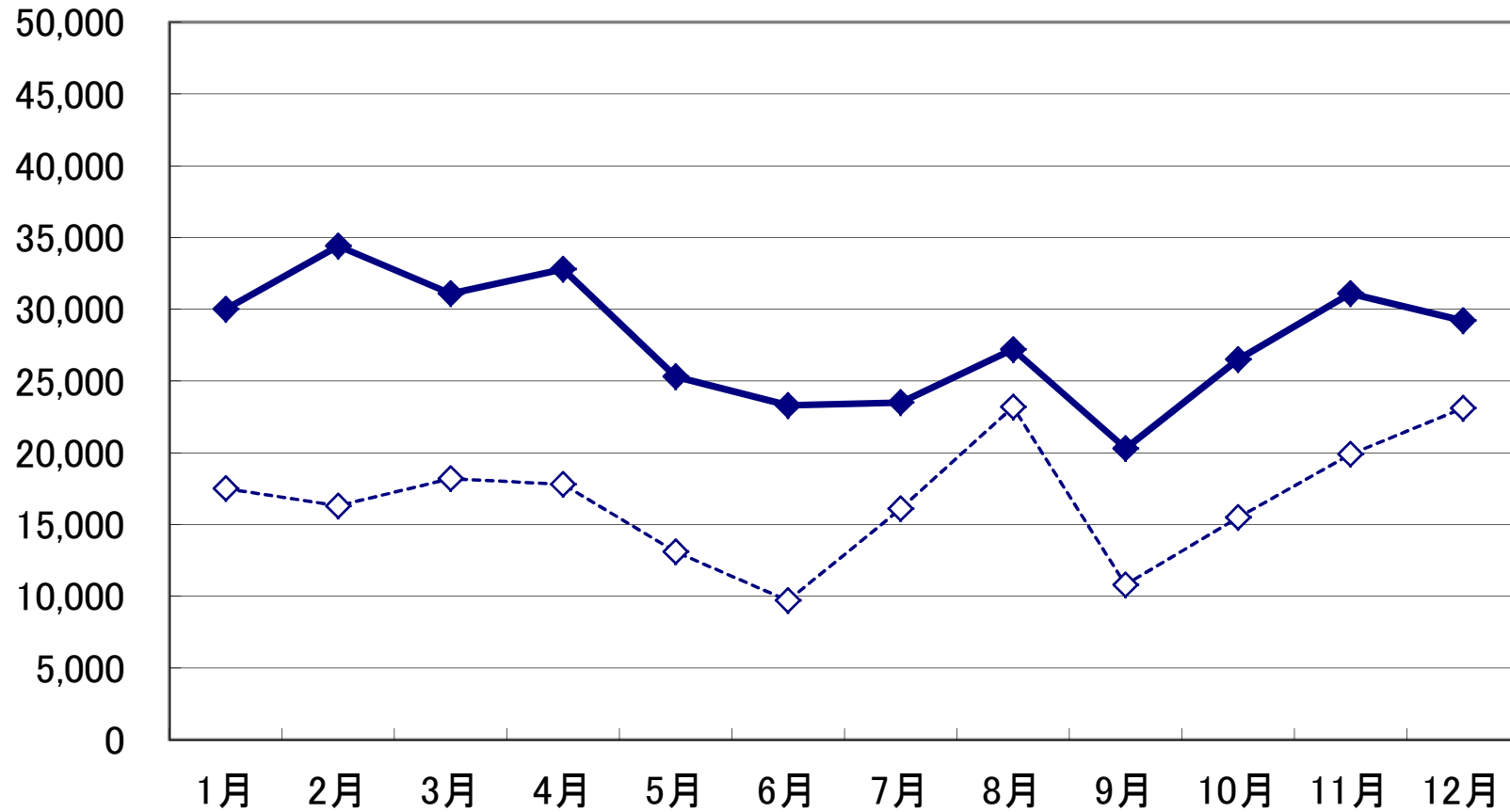
単位: 万人



---◇--- H21    —◆— H22

### (6-②) 外国人宿泊客の月別推移

単位:人



---◇--- H21    —◆— H22

## (7) 月別・地域別 県内県外別客観光客数

	1 月	2 月	3 月	4 月	5 月	6 月
熊本市	406,769	455,334	644,806	457,133	555,392	292,160
県内	46,760	134,968	93,521	76,517	89,270	46,760
県外	360,009	320,366	551,285	380,616	466,122	245,400
阿蘇地域	1,121,802	869,836	1,328,616	1,460,680	1,883,410	1,235,736
県内	555,201	405,872	625,597	712,988	882,419	629,585
県外	566,601	463,964	703,019	747,692	1,000,991	606,151
天草地域	277,649	240,984	317,577	376,049	453,351	277,357
県内	186,791	160,366	199,311	248,482	272,508	183,745
県外	90,858	80,618	118,266	127,567	180,843	93,612
山鹿・鹿本地域	254,795	232,644	264,505	295,898	358,241	253,436
県内	152,368	131,418	153,848	184,289	222,308	154,614
県外	102,427	101,226	110,657	111,609	135,933	98,822
玉名・荒尾地域	650,168	381,142	532,270	507,366	746,781	532,831
県内	352,481	187,479	227,046	238,973	299,642	245,244
県外	297,687	193,663	305,224	268,393	447,139	287,587
菊池地域	597,461	594,924	550,083	570,592	675,285	455,192
県内	400,163	467,031	393,097	416,355	478,012	327,169
県外	197,298	127,893	156,986	154,237	197,273	128,023
八代地域	195,533	215,078	252,712	248,722	370,299	213,411
県内	168,719	186,296	217,879	215,700	303,534	185,688
県外	26,814	28,782	34,833	33,022	66,765	27,723
人吉・球磨地域	235,818	184,071	304,548	236,753	307,732	170,560
県内	162,713	125,442	214,249	160,880	190,073	124,133
県外	73,105	58,629	90,299	75,873	117,659	46,427
水俣・芦北地域	114,486	109,530	158,949	145,984	235,208	118,739
県内	92,335	90,303	127,330	114,653	177,524	95,129
県外	22,151	19,227	31,619	31,331	57,684	23,610
宇城地域	291,974	218,726	349,365	322,482	357,282	282,436
県内	224,080	171,736	268,686	263,034	287,042	238,640
県外	67,894	46,990	80,679	59,448	70,240	43,796
上益城地域	100,526	125,088	132,750	127,785	175,280	100,572
県内	79,710	93,117	98,930	96,873	124,420	76,405
県外	20,816	31,971	33,820	30,912	50,860	24,167
合計	4,246,981	3,627,357	4,836,181	4,749,444	6,118,261	3,932,430
県内	2,421,321	2,154,028	2,619,494	2,728,744	3,326,752	2,307,112
県外	1,825,660	1,473,329	2,216,687	2,020,700	2,791,509	1,625,318



(単位:人)

7 月	8 月	9 月	10 月	11 月	12 月	合 計
<b>319,687</b>	<b>498,298</b>	<b>400,990</b>	<b>554,716</b>	<b>481,847</b>	<b>259,868</b>	<b>5,327,000</b>
86,082	120,089	99,897	148,783	74,392	45,698	1,062,737
233,605	378,209	301,093	405,933	407,455	214,170	4,264,263
<b>1,467,467</b>	<b>2,316,505</b>	<b>1,702,883</b>	<b>1,597,679</b>	<b>1,569,155</b>	<b>974,410</b>	<b>17,528,179</b>
740,673	1,115,389	841,710	755,212	715,397	486,174	8,466,217
726,794	1,201,116	861,173	842,467	853,758	488,236	9,061,962
<b>402,820</b>	<b>681,613</b>	<b>330,911</b>	<b>344,067</b>	<b>365,535</b>	<b>272,013</b>	<b>4,339,926</b>
269,620	435,878	208,021	216,406	235,896	188,843	2,805,867
133,200	245,735	122,890	127,661	129,639	83,170	1,534,059
<b>298,946</b>	<b>377,246</b>	<b>298,167</b>	<b>328,659</b>	<b>321,878</b>	<b>293,486</b>	<b>3,577,901</b>
187,083	231,520	184,304	198,151	190,167	183,433	2,173,503
111,863	145,726	113,863	130,508	131,711	110,053	1,404,398
<b>401,538</b>	<b>566,372</b>	<b>416,598</b>	<b>449,229</b>	<b>448,976</b>	<b>366,005</b>	<b>5,999,276</b>
174,871	219,277	183,449	207,955	202,719	175,639	2,714,775
226,667	347,095	233,149	241,274	246,257	190,366	3,284,501
<b>514,326</b>	<b>643,419</b>	<b>517,610</b>	<b>530,323</b>	<b>639,418</b>	<b>431,021</b>	<b>6,719,654</b>
371,118	445,392	367,548	369,658	452,851	310,028	4,798,422
143,208	198,027	150,062	160,665	186,567	120,993	1,921,232
<b>229,674</b>	<b>285,485</b>	<b>276,823</b>	<b>459,247</b>	<b>366,251</b>	<b>227,161</b>	<b>3,340,396</b>
197,952	240,543	238,300	335,650	272,025	193,532	2,755,818
31,722	44,942	38,523	123,597	94,226	33,629	584,578
<b>211,987</b>	<b>308,018</b>	<b>254,793</b>	<b>285,439</b>	<b>283,195</b>	<b>164,199</b>	<b>2,947,113</b>
141,073	197,325	169,046	179,552	184,071	122,720	1,971,277
70,914	110,693	85,747	105,887	99,124	41,479	975,836
<b>197,930</b>	<b>272,669</b>	<b>146,937</b>	<b>125,666</b>	<b>137,712</b>	<b>101,490</b>	<b>1,865,300</b>
157,579	210,908	116,784	106,333	116,300	87,681	1,492,859
40,351	61,761	30,153	19,333	21,412	13,809	372,441
<b>259,964</b>	<b>307,673</b>	<b>300,175</b>	<b>355,762</b>	<b>334,964</b>	<b>245,226</b>	<b>3,626,029</b>
209,712	244,929	237,330	277,482	257,654	197,242	2,877,567
50,252	62,744	62,845	78,280	77,310	47,984	748,462
<b>149,831</b>	<b>346,110</b>	<b>237,648</b>	<b>195,187</b>	<b>169,479</b>	<b>106,533</b>	<b>1,966,789</b>
117,770	264,043	178,097	153,719	122,889	85,765	1,491,738
32,061	82,067	59,551	41,468	46,590	20,768	475,051
<b>4,454,170</b>	<b>6,603,408</b>	<b>4,883,535</b>	<b>5,225,974</b>	<b>5,118,410</b>	<b>3,441,412</b>	<b>57,237,563</b>
2,653,533	3,725,293	2,824,486	2,948,901	2,824,361	2,076,755	32,610,780
1,800,637	2,878,115	2,059,049	2,277,073	2,294,049	1,364,657	24,626,783

(8) 過去10年間の地域別観光客数

		13年	14年	15年	16年	17年
熊本市		<b>4,511,000</b>	<b>4,457,000</b>	<b>4,224,000</b>	<b>4,125,000</b>	<b>4,115,000</b>
	日帰り客	2,608,200	2,632,500	2,487,700	2,382,000	2,357,600
	宿泊客	1,902,800	1,824,500	1,736,300	1,743,000	1,757,400
阿蘇地域		<b>17,918,700</b>	<b>18,890,800</b>	<b>19,060,400</b>	<b>18,425,700</b>	<b>18,356,700</b>
	日帰り客	15,691,900	16,576,500	16,839,900	16,362,300	16,362,100
	宿泊客	2,226,800	2,314,300	2,220,500	2,063,400	1,994,600
天草地域		<b>4,756,300</b>	<b>4,632,700</b>	<b>4,597,000</b>	<b>4,076,000</b>	<b>4,127,600</b>
	日帰り客	4,025,500	3,915,800	3,903,700	3,436,500	3,495,300
	宿泊客	730,800	716,900	693,300	639,500	632,300
山鹿・鹿本地域		<b>4,258,700</b>	<b>4,435,100</b>	<b>4,503,700</b>	<b>4,532,300</b>	<b>4,369,400</b>
	日帰り客	3,742,000	3,929,000	4,005,600	4,015,100	3,863,700
	宿泊客	516,700	506,100	498,100	517,100	505,700
玉名・荒尾地域		<b>8,560,300</b>	<b>8,434,200</b>	<b>8,318,900</b>	<b>7,925,500</b>	<b>7,696,300</b>
	日帰り客	8,198,200	8,106,700	8,010,300	7,617,300	7,401,200
	宿泊客	362,100	327,400	308,500	308,100	295,200
菊池地域		<b>7,329,200</b>	<b>8,607,800</b>	<b>9,202,600</b>	<b>9,660,600</b>	<b>9,627,700</b>
	日帰り客	6,963,800	8,252,300	8,820,800	9,265,000	9,211,700
	宿泊客	365,400	355,500	381,700	395,600	416,000
八代地域		<b>1,823,400</b>	<b>2,371,000</b>	<b>2,533,700</b>	<b>2,669,400</b>	<b>2,509,500</b>
	日帰り客	1,576,800	2,152,000	2,328,600	2,448,600	2,293,700
	宿泊客	246,600	219,100	205,100	220,700	215,700
人吉・球磨地域		<b>2,705,400</b>	<b>2,829,800</b>	<b>2,905,600</b>	<b>2,789,000</b>	<b>2,899,600</b>
	日帰り客	2,443,700	2,548,800	2,642,900	2,544,300	2,643,500
	宿泊客	261,700	281,000	262,700	244,600	256,100
水俣・芦北地域		<b>1,727,000</b>	<b>1,648,600</b>	<b>1,736,000</b>	<b>1,799,700</b>	<b>1,727,000</b>
	日帰り客	1,506,200	1,422,900	1,528,700	1,620,500	1,548,700
	宿泊客	220,800	225,600	207,400	179,200	178,400
宇城地域		<b>3,578,600</b>	<b>3,760,100</b>	<b>3,597,200</b>	<b>3,547,200</b>	<b>3,474,800</b>
	日帰り客	3,485,000	3,668,000	3,502,900	3,444,700	3,376,900
	宿泊客	93,600	92,100	94,300	102,500	97,900
上益城地域		<b>1,691,200</b>	<b>2,026,300</b>	<b>1,871,300</b>	<b>2,296,400</b>	<b>2,293,200</b>
	日帰り客	1,618,400	1,942,000	1,789,500	2,221,200	2,217,900
	宿泊客	72,800	84,300	81,800	75,300	75,300
合計		<b>58,859,800</b>	<b>62,093,300</b>	<b>62,550,500</b>	<b>61,846,800</b>	<b>61,196,900</b>
	日帰り客	51,859,700	55,146,400	55,860,700	55,357,700	54,772,200
	宿泊客	7,000,100	6,946,800	6,689,800	6,489,000	6,424,600
	県内	31,491,700	33,573,400	34,508,400	34,566,800	34,454,200
	県外	27,368,100	28,519,900	28,247,700	27,280,000	26,742,700
外国人宿泊客	<b>83,815</b>	<b>117,033</b>	<b>147,248</b>	<b>169,012</b>	<b>182,009</b>	

(注)外国人客は合計の内数である。

日帰り客及び観光客総数の対前年比は、前年の集計値を現行集計基準に置き換えたものとの比較値である。

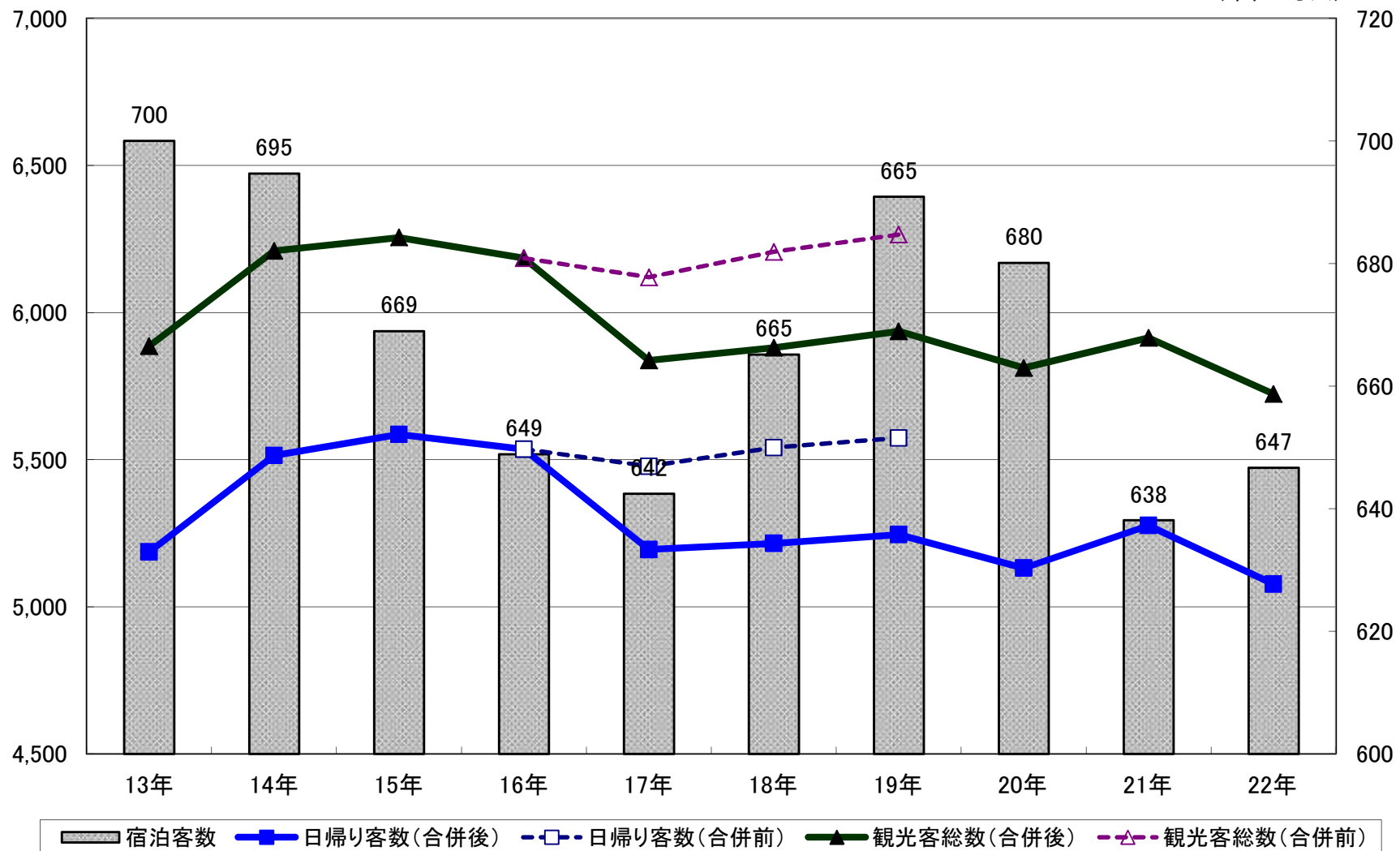
(单位:人、%)

18年	19年	20年	21年	22年	对前年比
<b>4,292,000</b>	<b>4,670,000</b>	<b>5,718,000</b>	<b>5,482,000</b>	<b>5,327,000</b>	97.2
2,448,800	2,718,100	3,642,900	3,574,569	3,230,955	90.4
1,843,200	1,951,900	2,075,100	1,907,431	2,096,045	109.9
<b>18,515,600</b>	<b>18,645,600</b>	<b>17,112,400</b>	<b>17,362,701</b>	<b>17,528,179</b>	101.0
16,385,700	16,355,400	15,016,300	15,350,625	15,463,288	100.7
2,129,800	2,290,200	2,096,000	2,012,076	2,064,891	102.6
<b>4,090,200</b>	<b>4,101,000</b>	<b>3,887,400</b>	<b>3,976,307</b>	<b>4,339,926</b>	109.1
3,494,100	3,510,900	3,361,000	3,430,893	3,826,505	111.5
596,000	590,100	526,400	545,414	513,421	94.1
<b>4,277,100</b>	<b>4,143,200</b>	<b>3,969,300</b>	<b>3,821,889</b>	<b>3,577,901</b>	93.6
3,784,800	3,647,400	3,476,500	3,372,489	3,268,469	96.9
492,300	495,800	492,800	449,400	309,432	68.9
<b>7,323,000</b>	<b>7,332,700</b>	<b>6,483,400</b>	<b>6,503,453</b>	<b>5,999,276</b>	92.2
7,006,600	7,016,400	6,178,000	6,206,357	5,672,115	91.4
316,400	316,200	305,400	297,096	327,161	110.1
<b>10,373,400</b>	<b>10,450,800</b>	<b>7,568,200</b>	<b>7,981,733</b>	<b>6,719,654</b>	84.2
9,863,700	9,922,500	7,023,400	7,546,459	6,306,375	83.6
509,700	528,300	544,800	435,274	413,279	94.9
<b>2,492,000</b>	<b>2,783,600</b>	<b>3,186,100</b>	<b>3,334,896</b>	<b>3,340,396</b>	100.2
2,294,500	2,589,700	2,979,800	3,135,838	3,118,480	99.4
197,500	193,900	206,300	199,058	221,916	111.5
<b>2,816,300</b>	<b>2,690,200</b>	<b>2,839,600</b>	<b>3,120,882</b>	<b>2,947,113</b>	94.4
2,560,000	2,445,800	2,584,100	2,860,089	2,710,634	94.8
256,300	244,300	255,500	260,793	236,479	90.7
<b>1,769,000</b>	<b>1,581,000</b>	<b>1,652,900</b>	<b>1,941,478</b>	<b>1,865,300</b>	96.1
1,617,100	1,438,500	1,510,700	1,812,733	1,751,451	96.6
151,900	142,400	142,100	128,745	113,849	88.4
<b>3,804,300</b>	<b>4,041,300</b>	<b>3,678,300</b>	<b>3,524,728</b>	<b>3,626,029</b>	102.9
3,717,900	3,954,600	3,590,500	3,444,862	3,530,242	102.5
86,400	86,700	87,800	79,866	95,787	119.9
<b>2,310,500</b>	<b>2,208,000</b>	<b>2,019,900</b>	<b>2,088,562</b>	<b>1,966,789</b>	94.2
2,238,500	2,138,700	1,950,900	2,022,492	1,891,980	93.5
72,000	69,400	68,900	66,070	74,809	113.2
<b>62,063,300</b>	<b>62,647,400</b>	<b>58,115,500</b>	<b>59,138,629</b>	<b>57,237,563</b>	96.8
55,411,800	55,738,100	51,314,200	52,757,406	50,770,494	96.2
6,651,500	6,909,300	6,801,300	6,381,223	6,467,069	101.3
35,476,400	34,973,500	31,709,800	33,004,776	32,610,780	98.8
26,653,000	27,673,900	26,405,700	26,133,853	24,626,783	94.2
<b>297,172</b>	<b>398,374</b>	<b>359,839</b>	<b>201,076</b>	<b>334,578</b>	166.4

# (8-①) 過去10年間の観光客数推移

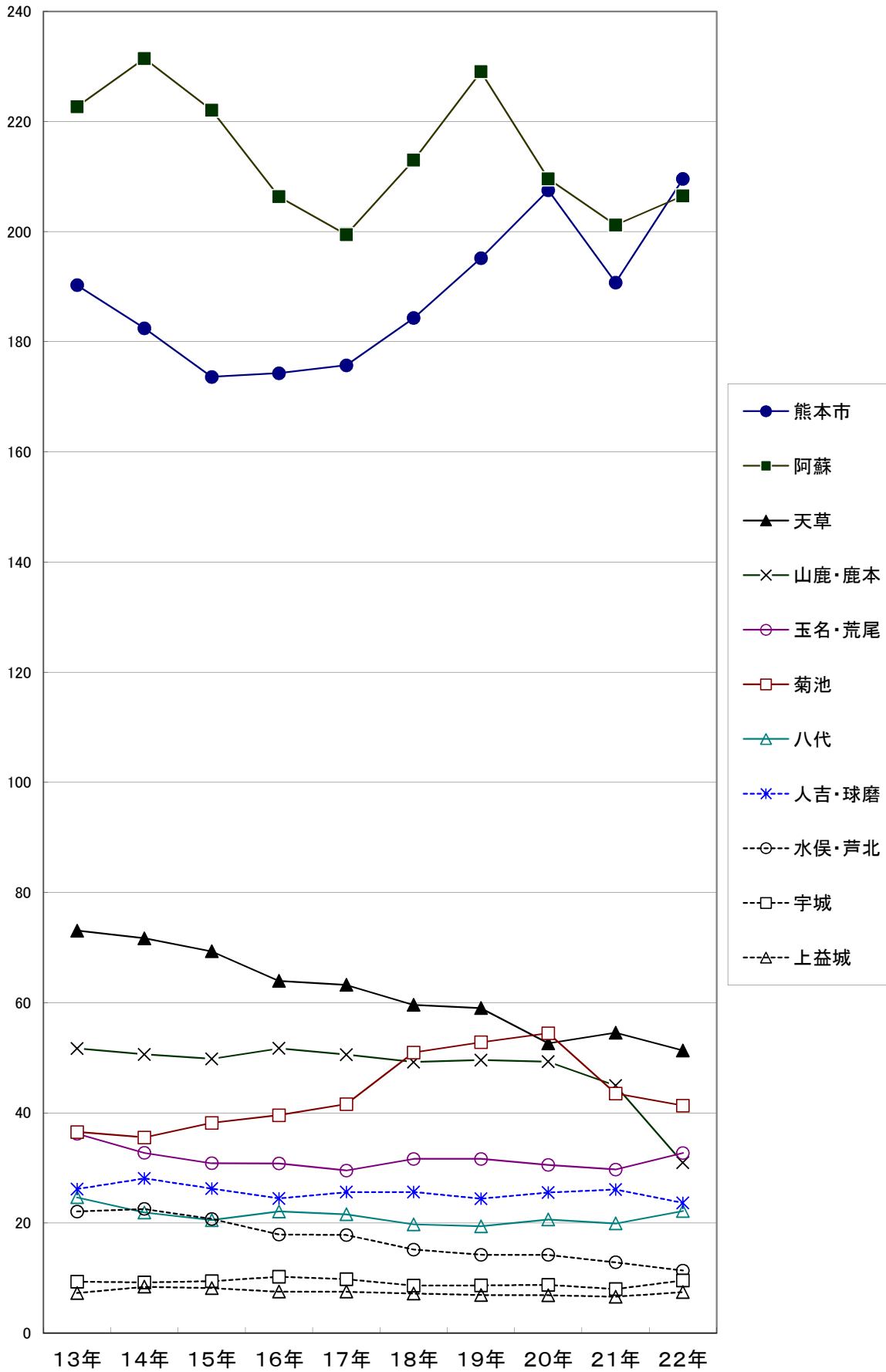
観光客総数  
日帰り客数

宿泊客数  
(単位:万人)



単位:万人

(8-②) 過去10年間の地域別宿泊客数の推移



## (9) 過去10年間の外国人宿泊客の国・地域別推計

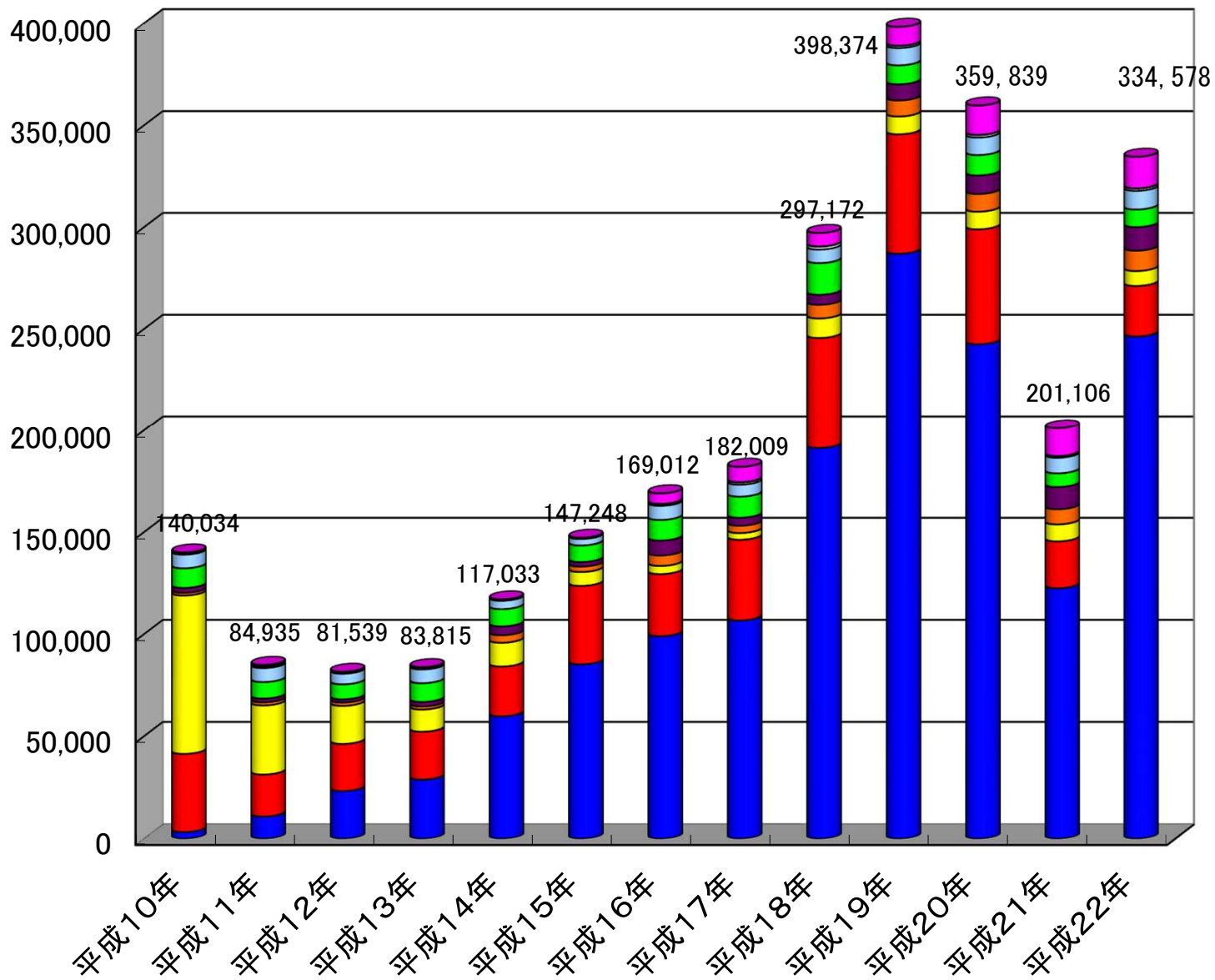
地域	国・地域等	平成13年	平成14年	平成15年	平成16年	平成17年
北アメリカ	アメリカ合衆国	7,508	6,748	7,572	8,792	9,590
	カナダ	803	879	192	865	417
中・南 アメリカ	メキシコ	311	330	156	83	55
	その他	583	525	216	366	299
ヨーロッパ	イギリス	690	621	472	1,251	1,242
	フランス	344	436	309	685	785
	ドイツ	1,432	933	642	1,395	1,288
	イタリア	176	142	118	269	111
	オランダ	174	123	68	364	238
	スイス	96	48	28	145	284
	スウェーデン	80	39	129	290	204
	旧ソビエト連邦	989	335	334	625	503
	その他	2,785	1,422	1,088	1,913	1,231
アジア	中国	1,482	3,714	2,657	5,150	3,585
	台湾	23,363	24,426	38,460	30,447	39,574
	香港	10,881	11,639	6,809	3,998	3,278
	大韓民国	<b>28,860</b>	<b>59,741</b>	<b>85,214</b>	<b>99,011</b>	<b>106,728</b>
	フィリピン	145	49	130	829	690
	インド	165	75	26	112	141
	タイ	163	168	201	532	658
	インドネシア	189	129	94	171	92
	マレーシア	429	858	237	3,341	607
	シンガポール	463	292	249	1,127	628
	その他	654	2,723	1,276	1,170	1,072
オセアニア	オーストラリア	312	306	329	651	913
	その他	103	70	52	185	135
アフリカ		176	86	36	113	179
その他(不明)		460	176	154	5,132	7,482
合計		83,815	117,033	147,248	169,012	182,009

(単位:人)

平成18年	平成19年	平成20年	平成21年	平成22年		比較(%)	
				宿泊客数	構成比(%)	22年/21年	22年/13年
14,520	7,429	8,677	5,688	6,390	1.9%	112.3%	85.1%
704	536	554	388	1,542	0.5%	397.4%	192.0%
88	53	34	15	64	0.0%	426.7%	20.6%
250	1,271	754	639	656	0.2%	102.7%	112.5%
1,167	1,227	1,409	1,057	1,163	0.3%	110.0%	168.6%
928	1,131	1,239	1,226	1,479	0.4%	120.6%	429.9%
1,877	2,237	2,554	1,831	2,239	0.7%	122.3%	156.4%
150	393	233	272	395	0.1%	145.2%	224.4%
387	469	563	513	707	0.2%	137.8%	406.3%
308	331	350	390	497	0.1%	127.4%	517.7%
109	201	81	58	137	0.0%	236.2%	171.3%
43	904	202	362	602	0.2%	166.3%	60.9%
1,688	1,629	1,981	1,961	1,983	0.6%	101.1%	71.2%
6,726	7,892	8,701	7,445	10,016	3.0%	134.5%	675.8%
54,319	58,643	56,470	23,005	24,811	7.4%	107.9%	106.2%
9,601	8,746	8,648	8,334	7,332	2.2%	88.0%	67.4%
<b>191,309</b>	<b>286,974</b>	<b>242,511</b>	<b>122,478</b>	<b>246,361</b>	<b>73.6%</b>	<b>201.1%</b>	<b>853.6%</b>
407	187	641	1,916	1,852	0.6%	96.7%	1277.2%
94	133	231	236	464	0.1%	196.6%	281.2%
727	2,279	3,339	3,737	3,073	0.9%	82.2%	1885.3%
125	326	219	413	486	0.1%	117.7%	257.1%
1,095	606	941	389	978	0.3%	251.4%	228.0%
1,818	2,709	3,118	2,707	3,555	1.1%	131.3%	—
623	1,678	602	1,438	1,114	0.3%	77.5%	170.3%
823	772	777	574	937	0.3%	163.2%	300.3%
602	276	403	218	175	0.1%	80.3%	169.9%
114	54	120	60	74	0.0%	123.3%	42.0%
6,570	9,288	14,487	13,726	15,496	4.6%	112.9%	—
<b>297,172</b>	<b>398,374</b>	<b>359,839</b>	<b>201,076</b>	<b>334,578</b>	<b>100.0%</b>	<b>166.4%</b>	<b>399.2%</b>

(9-①)外国人宿泊客数の推移

単位:人

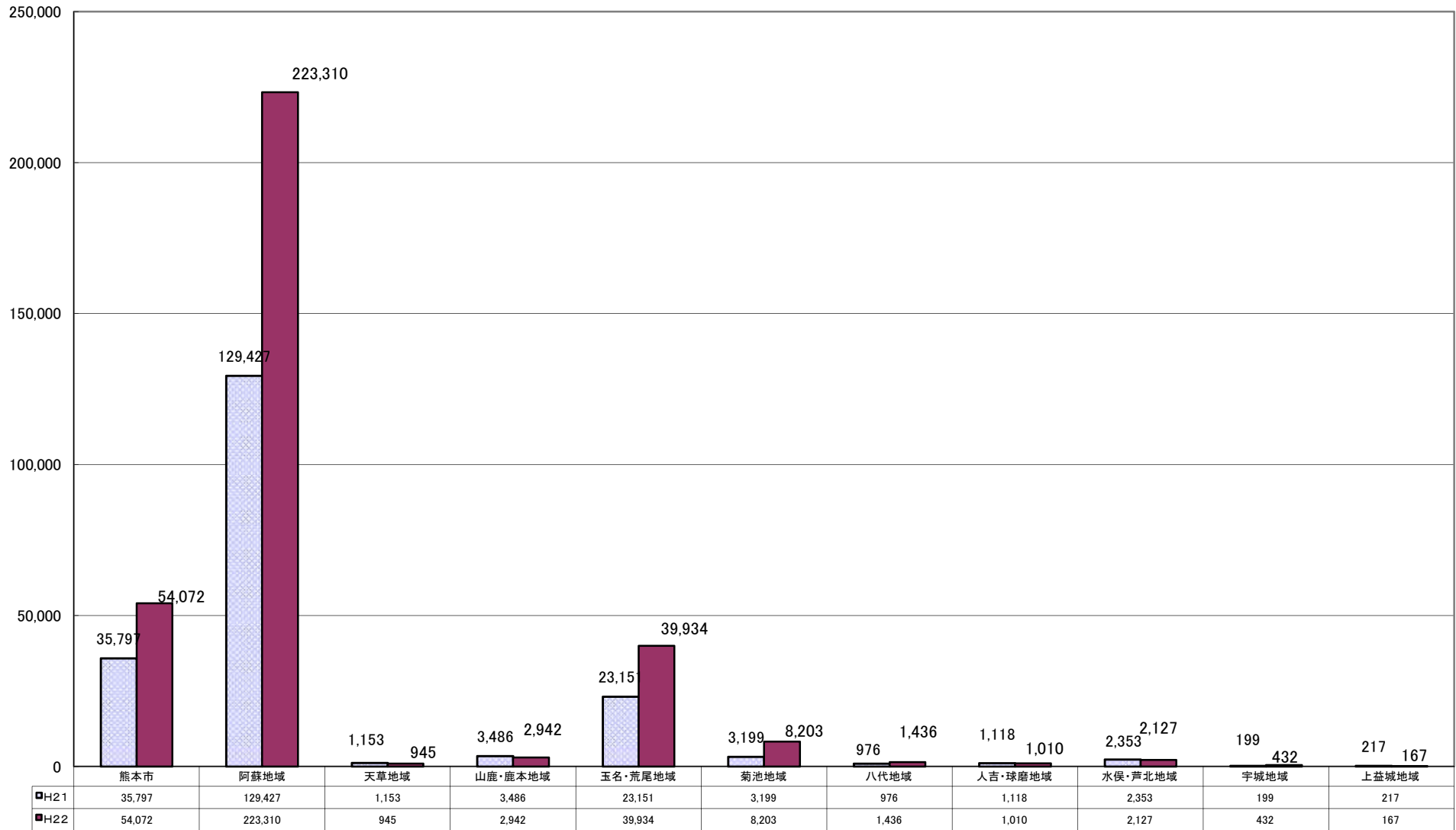


- 不明
- アフリカ
- オセアニア地域
- ヨーロッパ諸国
- 北中南米地域
- その他アジア諸国
- 中国
- 香港
- 台湾
- 大韓民国



### (9-②) 地域別外国人宿泊客数

単位：人



## (10)月別・地域別教育旅行宿泊者数

(単位:人)

	1月	2月	3月	4月	5月	6月	7月	8月	9月	10月	11月	12月	合計	前年実績	対前年比
熊本市			935	295	1,121	499	340		582	3,131	879	91	7,873	6,612	119.1%
阿蘇地域	3,304	4,190	3,027	3,719	7,904	3,937	2,399	2,366	6,489	13,401	9,679	4,317	64,732	81,016	79.9%
天草地域			236	860	1,077					942	20		3,135	2,547	123.1%
山鹿・ 鹿本地域					2,226	813	178		97	1,219	1,130	608	6,271	6,469	96.9%
玉名・ 荒尾地域	1,192	854	348	216	3,759	892	1,212	860	684	4,871	3,644	3,044	21,576	21,291	101.3%
菊池地域										700	27		727	1,739	41.8%
八代地域			60		125			77				95	357	407	87.7%
人吉・ 球磨地域				67	1,224	537	27		313	365	163		2,696	2,191	123.0%
水俣・ 芦北地域			749		369				240		383		1,741	1,698	102.5%
宇城地域															
上益城地域										33			33		
合計	4,496	5,044	5,355	5,157	17,805	6,678	4,156	3,303	8,405	24,662	15,925	8,155	109,141	123,970	88.0%

## (11) 発地別教育旅行宿泊者数

(単位:人)

	1月	2月	3月	4月	5月	6月	7月	8月	9月	10月	11月	12月	合計	前年実績	対前年比	
北海道					35								35	118		
青森県																
岩手県															33	
宮城県												115	115	79	145.6%	
秋田県												222	222	39		
山形県																
福島県										453	99		552	628	87.9%	
茨城県			320				9			500	300	210	1,339	653	205.1%	
栃木県			580							481	316		1,377	1,141	120.7%	
群馬県										9			9	286		
埼玉県								440		1,186			1,626	1,622	100.2%	
千葉県		236			881			5		458	414		1,994	3,379	59.0%	
東京都		459	2,775	87	1,479	797			1,158	2,391	2,071	40	11,257	16,167	69.6%	
神奈川県			394		546	344		3		489	1,029	250	3,055	2,816	108.5%	
新潟県									240	200		50	490	396		
富山県											14		14			
石川県			200						86	480	222	426	1,414	2,191	64.5%	
福井県			423							602			1,025	327	313.5%	
山梨県				66	112						136		314	115	273.0%	
長野県					93					518			611	416	146.9%	
岐阜県											400		400	588	68.0%	
静岡県				187						1,044	910	82	2,223	1,312	169.4%	
愛知県					3	410			49	1,556	690	230	2,938	3,402	86.4%	
三重県						242	44			654			940	853	110.2%	
滋賀県			152	32		19				25	163		391	760	51.4%	
京都府					247	100	240			200	240		1,027	800	128.4%	
大阪府			33		807	1,512	297	2	209	776	5	67	3,708	4,722	78.5%	
兵庫県			236	1,357	2,265	194	101		371	373	169		5,066	6,075	83.4%	
奈良県	40	29				167		1		154	449	492	1,332	689		
和歌山県														420		
鳥取県																
島根県																
岡山県				75	3,112	179							3,366	3,410	98.7%	
広島県					324	80			208	685	242	140	1,679	3,172	52.9%	
山口県				7	353					27	2		389	335	116.1%	
徳島県					400	21	50		70	1,377	330	110	2,358	1,966	119.9%	
香川県				748	936					30	2		1,716	1,845	93.0%	
愛媛県					340		277	10	12				639	1,485	43.0%	
高知県				17	116					21	15		169	314	53.8%	
福岡県	47	29	17	1,139	94	115	2,011	1,939	581	367	4	1,302	7,645	5,586	136.9%	
佐賀県				30	222			77	621				950	1,199	79.2%	
長崎県				25	268	112	57	300	2,416	2,346	1,056	80	6,660	7,332	90.8%	
熊本県				1,101			20	300	3	84	49		1,557	2,734	56.9%	
大分県										80			80	91	87.9%	
宮崎県			60		291	31			49	215	305	49	1,000	798	125.3%	
鹿児島県	350				3,988	1,200		186	402	5,405	2,326		13,857	15,222	91.0%	
沖縄県	4,029	4,148			30	52	186	20		847	3,338	4,125	16,775	22,842	73.4%	
外国	30	143	165	286	863	1,103	864	20	1,930	629	629	165	6,827	5,612	121.7%	
合計	4,496	5,044	5,355	5,157	17,805	6,678	4,156	3,303	8,405	24,662	15,925	8,155	109,141	123,970	88.0%	

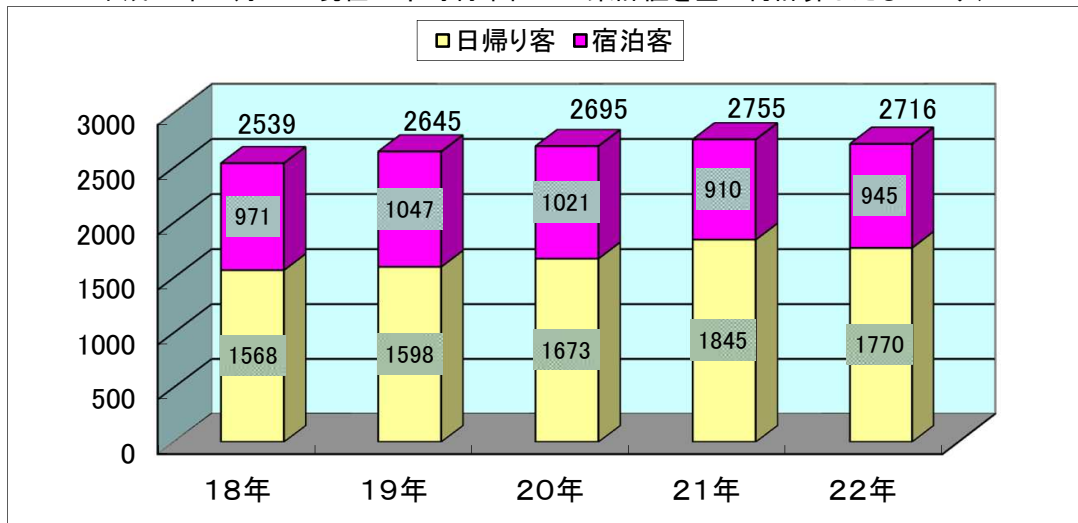
## (14) 観光消費額

	宿泊費 (円)	飲食費 (円)	域内交通費 (円)	商品購入費 (円)	その他 (円)	計 (円)	対前年比	観光消費額 (千円)	総額 (千円)	対前年比
宿泊客	8,667	2,053	1,320	1,521	1,059	14,621	103.0%	94,559,646	271,633,656	98.6%
日帰り客		1,141	578	944	823	3,487	99.8%	177,074,011		

### 観光消費額の推移

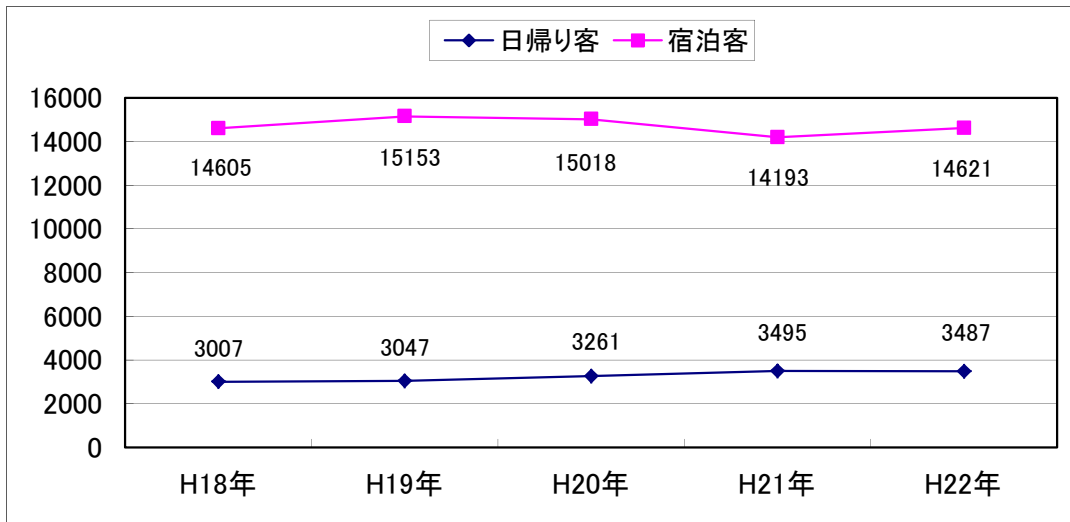
(単位: 億円)

(※H17~H19の日帰り客の観光消費額は、H17年1月1日現在の市町村単位での集計値を、平成21年12月31日現在の市町村単位での集計値を基に再計算したものです)



### 一人あたりの観光消費額の推移

(単位: 円)





発行 者：熊本県  
所 属：観光課  
発行年度：平成23年度